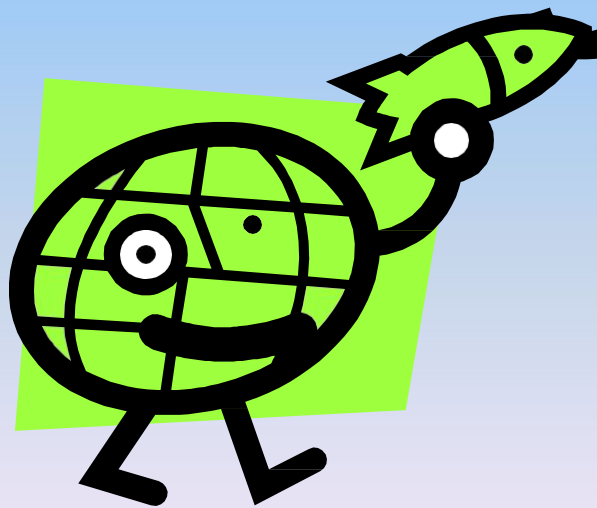
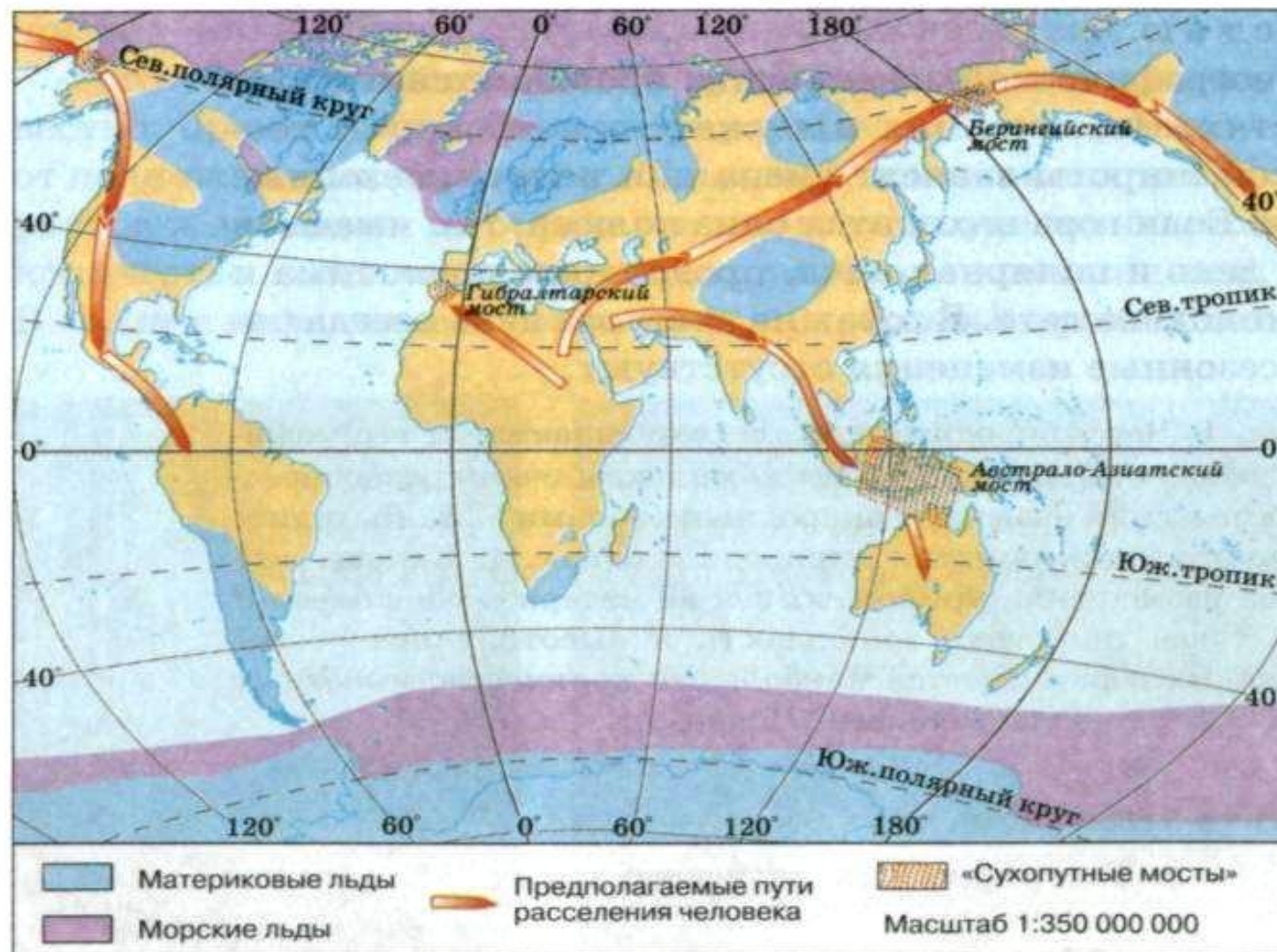


# Населен ие

# Земли



# Расселение человека по



# Численность населения

- Сейчас проживает 7 млрд. человек.
- Население постоянно растет.
- В 2050 году будет 9 млрд. человек.





*График роста  
численности*

- Ежегодно в мире рождается около 140 млн. человек
- Каждую секунду – 3 человека
- Каждую минуту – 175-180 человек
- Каждый час – 10,4 тыс. человек
- Каждые сутки – 250 тыс. человек
- Каждую неделю на Земле добавляется как бы новый город – Харьков или Гамбург
- Каждый месяц – население страны Австралии или Тунис

# Страны-лидеры по численности населения

- |              |            |
|--------------|------------|
| 1. Китай     | 6.         |
| 2. Индия     | Пакистан   |
| 3. США       | 8. Нигери  |
| 4. Индонезия | Бангладеш  |
| 5. Бразилия  | 9. Россия  |
|              | 10. Япония |

# Страны

Группы стран	Примеры
Страны гиганты	Россия, Канада, США, Китай, Австралия
Карликовые страны	Ватикан, Монако, Сан-Марино, Сингапур, Бруней
Большие по численности населения	Китай, Индия, США, Индонезия, Нигерия, Бангладеш
Страны-острова	
Страны, расположенные на полуостровах	
Страны -архипелаги	

# Практикум

## используйте контурную карту 2-3

стр.

1. На контурной карте подпишите государства – лидеры по численности населения.
2. Зеленым цветом подпишите государства – лидеры по численности населения
3. Посчитайте плотность населения (в тетрадах) стран-лидеров по численности населения. Данные на политических картах материков.

$$\begin{array}{l} \text{Плотность} \\ \text{населения} \\ \text{страны} \end{array} = \frac{\text{Численность населения} \\ \text{страны}}{\text{Площадь страны}}$$