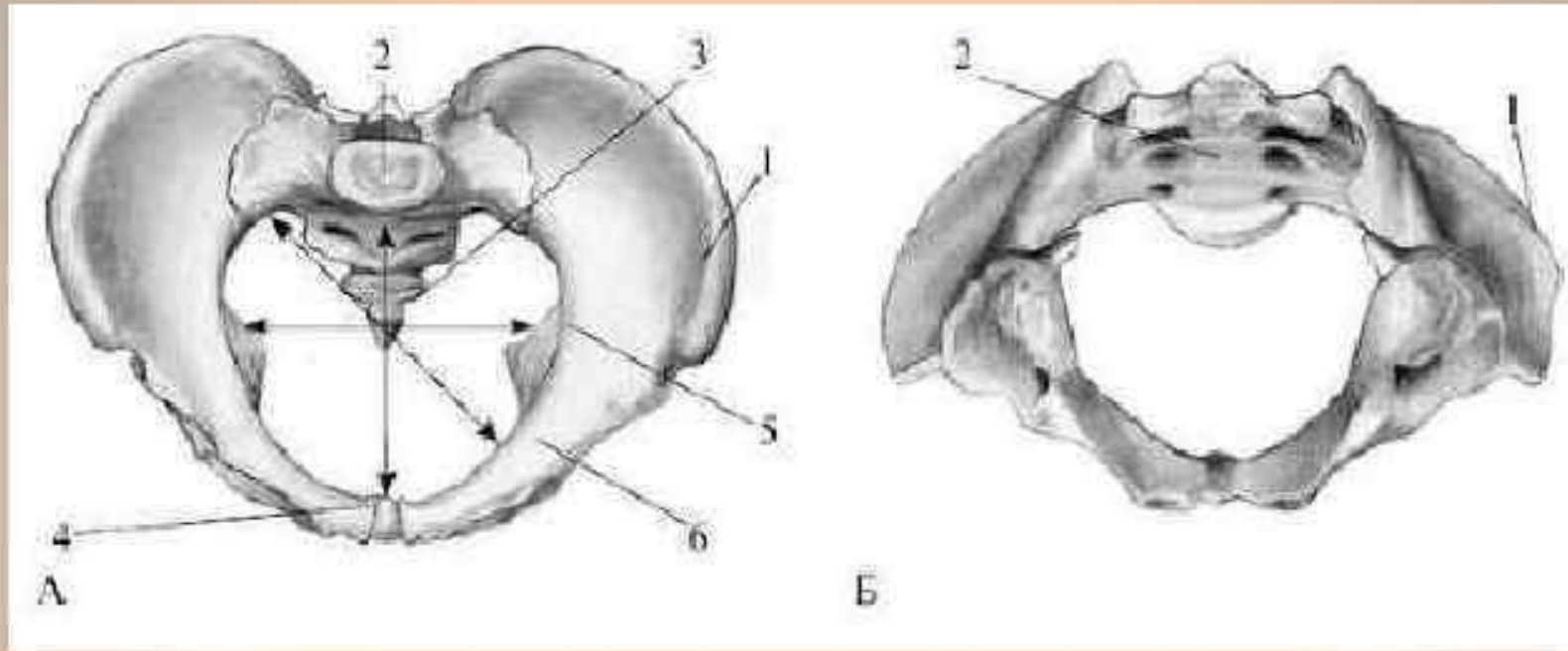


«Диагностика размеров таза и его исследование»

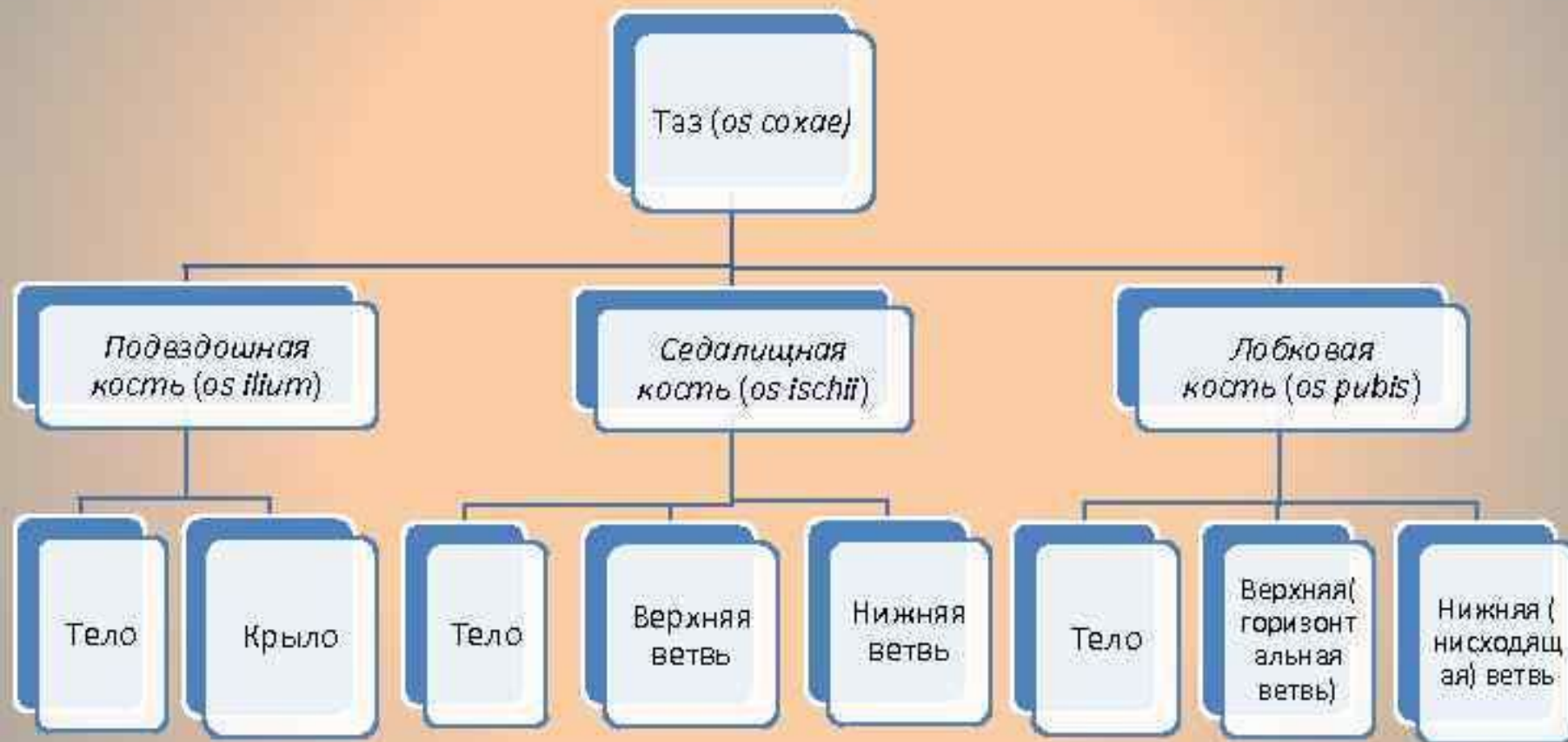
**К.М.Н. КОРАБЛИНА НАТАЛИЯ
АЛЕКСАНДРОВНА**

Таз состоит из :



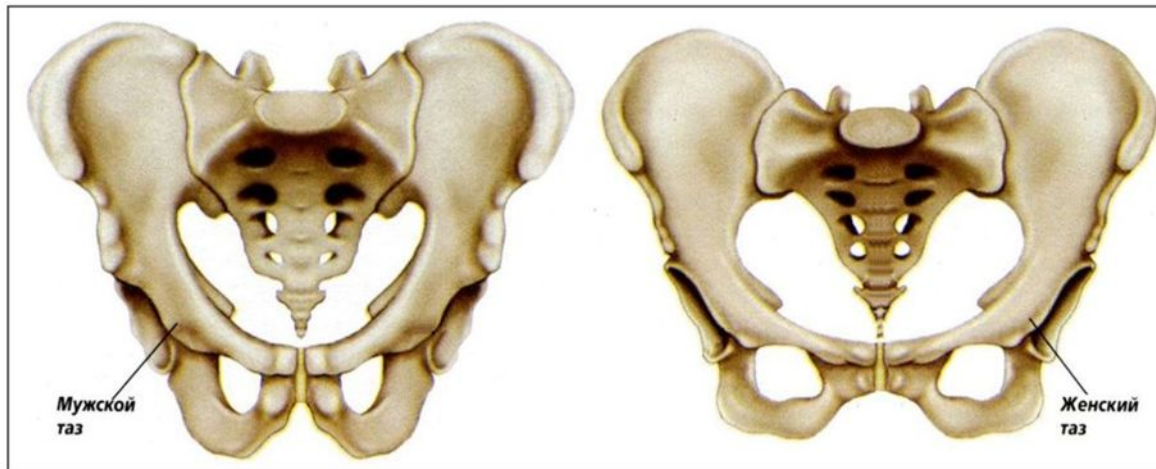
- А - вид сверху;
- Б - вид снизу;
- 1 - тазовые кости; 2 - крестец; 3 - копчик;
- 4 - прямой размер плоскости входа в малый таз (истинная конъюгата); 5 - поперечный размер плоскости входа в малый таз;
- 6 - косые размеры плоскости входа в малый таз

Тазовая кость



Основные отличия женского таза от мужского:

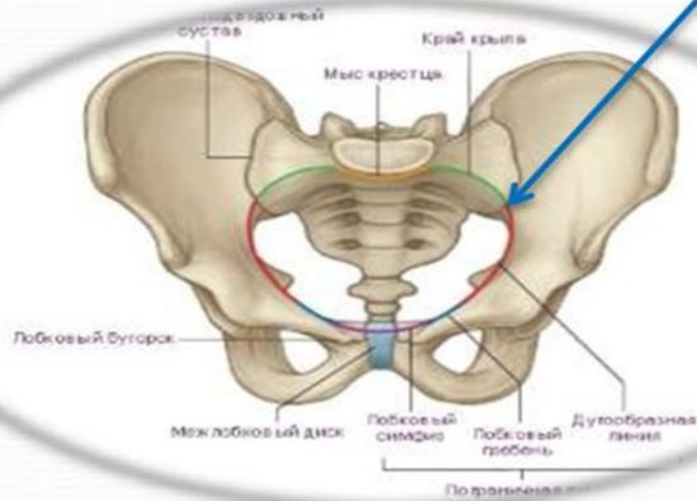
В строении таза выявляются половые различия: **женский таз широкий и короткий**, крылья подвздошных костей сильно развёрнуты. Угол между нижними ветвями лобковых костей - подлобковый угол - тупой, мыс в полость малого таза почти не выступает, крестец широкий, короткий и плоский. Эти особенности обусловлены значением женского таза как родового канала. Для характеристики таза в акушерской практике применяют параметры большого и малого таза.



Кости женского таза сравнительно тонкие и гладкие;
Женский таз относительно шире, ниже и больше по объему;
Крылья подвздошных костей у женщин более развернуты, так поперечные размеры женского таза больше мужских;
Вход в малый таз женщины имеет поперечноовальную форму, а у мужчин — форму карточного сердца;
Вход в малый таз у женщин больше и полость таза не сужается книзу воронкообразной, как у мужчин;
Лонный угол у женщин тупой (90-100 °), а у мужчин — острый (70-75 °);
Угол наклона таза у женщин больше (55-60 °), чем у мужчин (45 °).

большой

Образован позвоночником и крыльями подвздошных костей.
Содержит: органы брюшной полости - слепая кишка с червеобразным отростком, сигмовидная кишка, петли тонкой кишки.

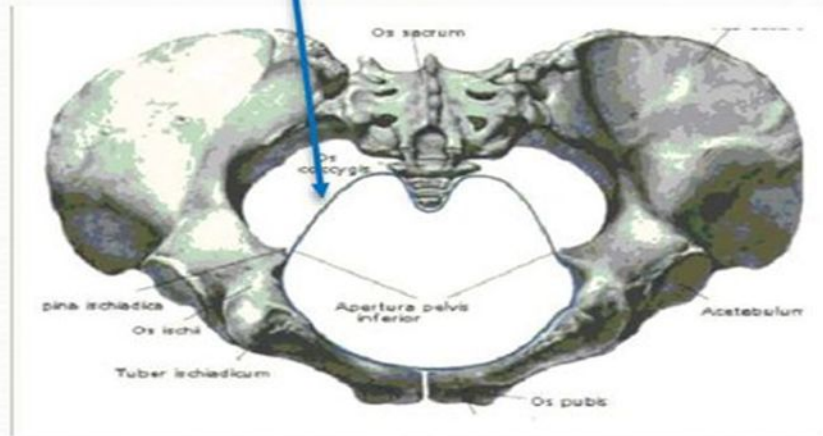


малый

Ограничен:

Верхней апертурой таза - пограничная линия.

Нижней апертурой таза, образованной *сзади* копчиком, *по бокам* - седалищными буграми, *спереди* - лонным сращением и нижними ветвями лобковых костей.



Полость малого таза

- Это пространство, заключенное между стенками таза и ограниченное сверху и снизу плоскостями входа и выхода таза.

Передняя стенка представлена лобковыми костями с симфизом

Задняя стенка - крестец и копчик

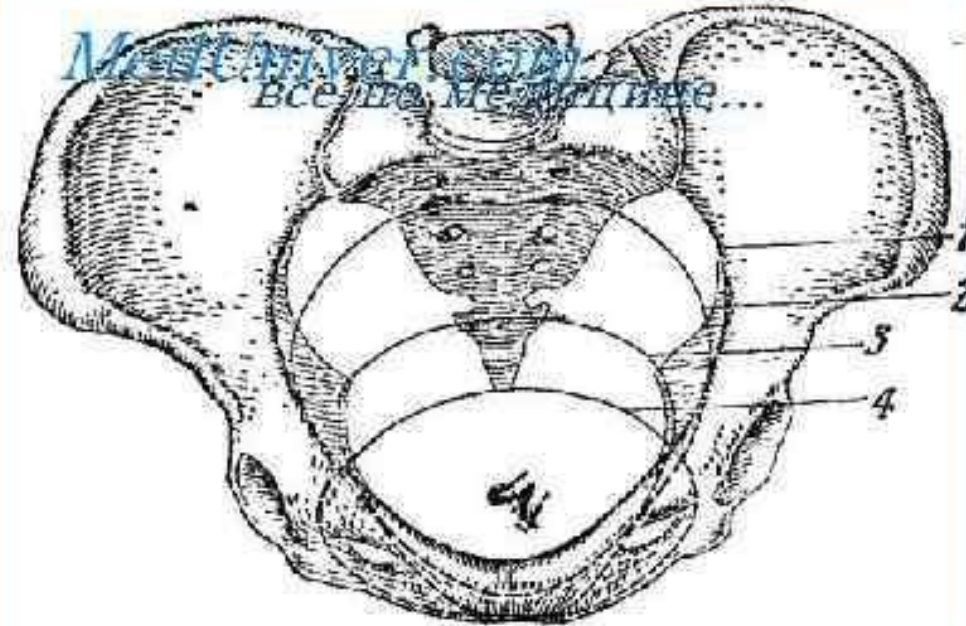
Боковые стенки - седалищные кости.

В малом тазу различают плоскость входа,
плоскость широкой части, плоскость узкой
части и плоскость выхода

Плоскость таза	Размеры, см		
	прямой	поперечный	косой
Плоскость входа	11	13,5	12
Плоскость широкой части	12,5	12,5	-
Плоскость узкой части	11,5	10,5	-
Плоскость выхода	9,5-11,5	11	-

Плоскость входа

Это граница между большим и малым тазом.
Границами плоскости входа в малый таз являются верхневнутренний край лонной дуги, безымянные линии, вершина крестцового мыса.



Женский таз. Вид сверху. Видны плоскости малого таза.

1 — плоскость входа в малый таз (проходит через верхне-внутренний край лонной дуги, через терминальные линии и вершину мыса); 2 — плоскость широкой части таза; 3 — плоскость узкой части; 4 — плоскость выхода (проходит через нижний край лонной дуги, по бокам — через внутренние поверхности седалищных бугров и сзади — через верхушку копчика).

Различают следующие размеры плоскости входа

- **Прямой размер** - наименьшее расстояние между серединой верхневнутреннего края лонной дуги и наиболее выдающейся точкой мыса крестца. Этот размер называется истинной конъюгатой (*conjugata vera*) и составляет 11 см.
- **Поперечный размер** - расстояние между наиболее отдаленными точками безмяннанных линий с обеих сторон - составляет 13,5 см.
- **Косые размеры**. Правый косой размер проходит от правого крестцово-подвздошного сочленения до левого подвздошно-лонного бугорка, левый косой размер - от левого крестцово-подвздошного сочленения до правого подвздошно-лонного бугорка. Каждый из косых размеров равен 12 см.

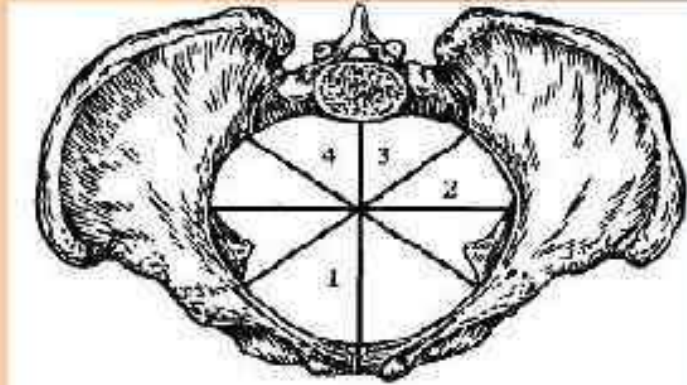


Рис. 2. Плоскость входа в малый таз:
1 — прямой размер; 2 — поперечный размер;
3 — левый косой размер; 4 — правый
косой размер.

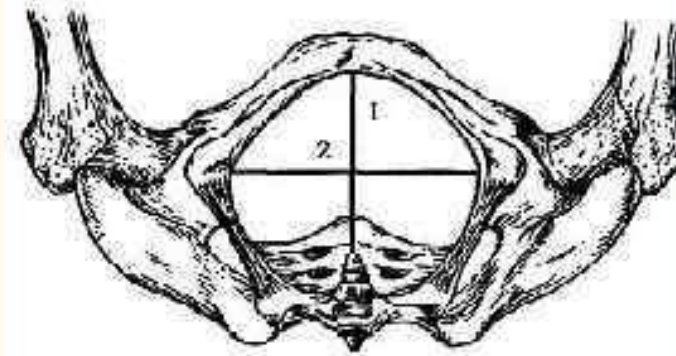
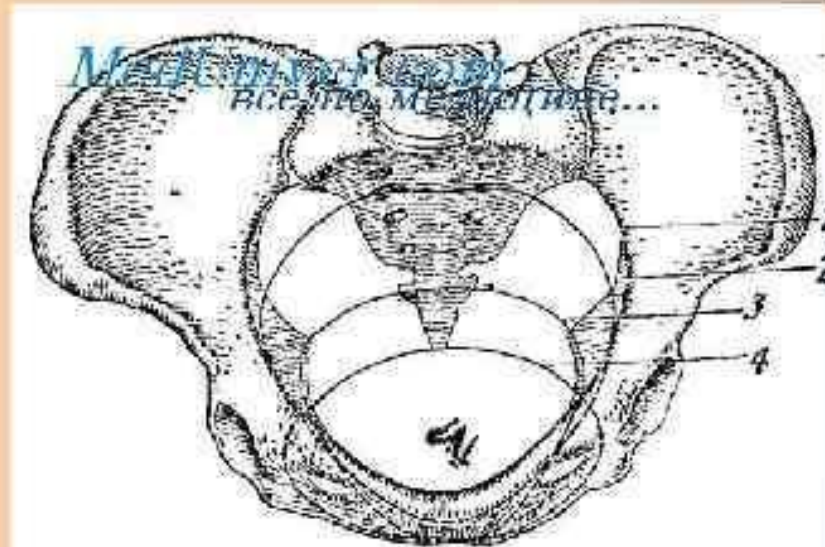


Рис. 3. Плоскость выхода из малого таза:
1 — прямой размер; 2 — поперечный размер.

Плоскость широкой части

Ограничена спереди серединой внутренней поверхности лонной дуги, с боков - серединой гладких пластинок, закрывающих вертлужные впадины, сзади - сочленением между II и III крестцовыми позвонками. Плоскость широкой части имеет форму круга.

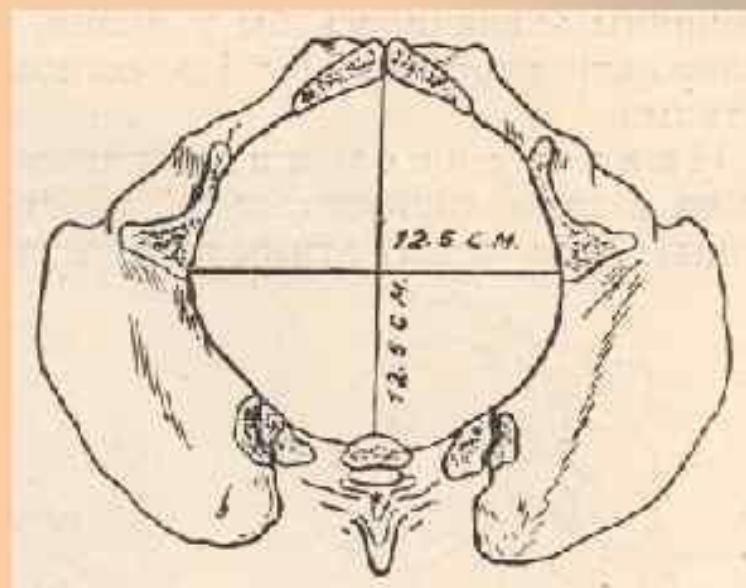


Женский таз. Вид сверху. Видны плоскости малого таза.

1 — плоскость входа в малый таз (проходит через верхне-внутренний край лонной дуги, через терминальные линии и верхнюю мысу); 2 — плоскость широкой части таза; 3 — плоскость узкой части; 4 — плоскость выхода (проходит через нижний край лонной дуги, по бокам — через внутренние поверхности седалищных бугров и сзади — через верхушку копчика).

Плоскость широкой части

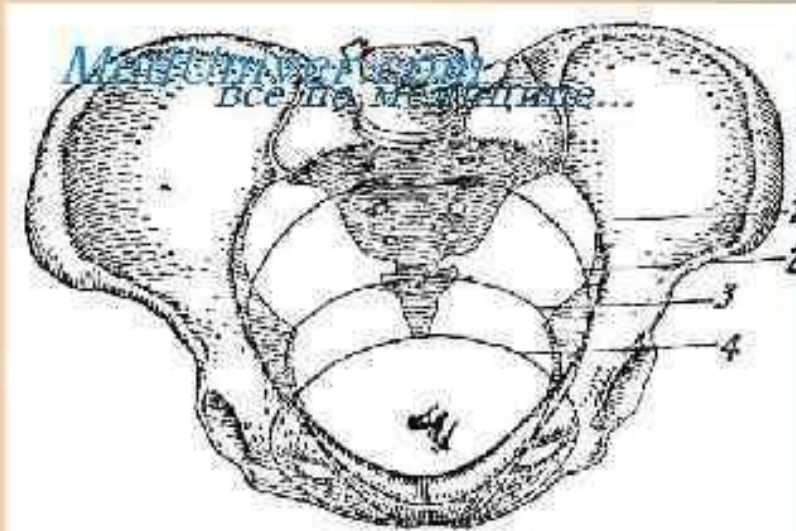
- *Прямой размер* широкой части полости малого таза представляет собой расстояние от середины внутренней поверхности лонной дуги до сочленения между II и III крестцовыми позвонками, он составляет 12,5 см.
- *Поперечный размер* соединяет наиболее отдаленные точки вертлужных впадин противоположных сторон и также равен 12,5 см.



Плоскость узкой части

Проходит спереди через нижний край лонного сочленения, с боковых сторон - через седалищные ости, а сзади - через крестцово-копчиковое сочленение

- *Прямой размер* - расстояние от нижнего края лонной дуги до крестцово-копчикового сочленения, равен 11,5 см.
- *Поперечный размер* - расстояние между внутренними поверхностями седалищных остей, равен 10,5 см.

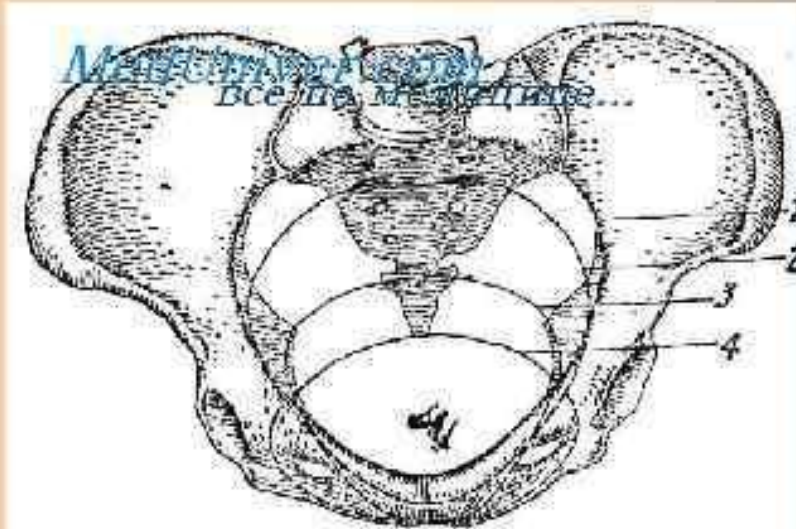


Женский таз. Вид сверху. Видны плоскости малого таза.

1 — плоскость входа в малый таз (проходит через верхне-внутренний край лонной дуги, через терминальные линии и верхушку миса); 2 — плоскость широкой части таза; 3 — плоскость узкой части; 4 — плоскость выхода (проходит через нижний край лонной дуги, по бокам — через внутренние поверхности седалищных бугров и сзади — через верхушку копчика).

Плоскость выхода

Состоит из двух плоскостей, которые сходятся под углом по линии, соединяющей седалищные бугры. Эта плоскость проходит спереди через нижний край лонной дуги, с боковых сторон - через внутренние поверхности седалищных бугров, а сзади - через верхушку копчика.



Женский таз. Вид сверху. Видны плоскости малого таза.

1 — плоскость входа в малый таз (проходит через верхне-внутренний край лонной дуги, через терминальные линии и верхушку миса); 2 — плоскость широкой части таза; 3 — плоскость узкой части; 4 — плоскость выхода (проходит через нижний край лонной дуги, по бокам — через внутренние поверхности седалищных бугров и сзади — через верхушку копчика).

Плоскость выхода

Прямой размер плоскости выхода - расстояние от середины нижнего края лонного сочленения до верхушки копчика - равен 9,5 см. Вследствие подвижности копчика прямой размер выхода может увеличиваться в родах при прохождении головки плода на 1-2 см и достигать 11,5 см.

Поперечный размер плоскости выхода представляет собой расстояние между наиболее отдаленными друг от друга точками внутренних поверхностей седалищных бугров и равен 11 см.

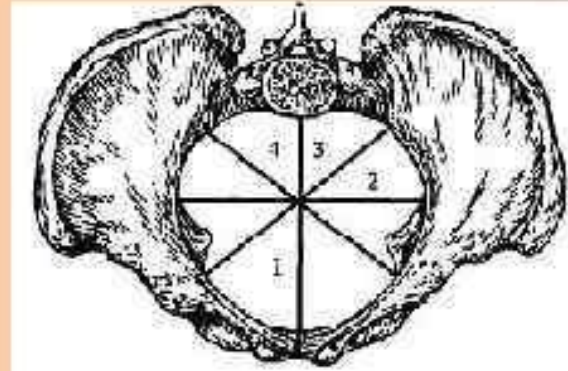


Рис. 2. Плоскость выхода в малом тазу.
1 — прямой размер; 2 — поперечный размер;
3 — левый косой размер; 4 — правый косой размер.

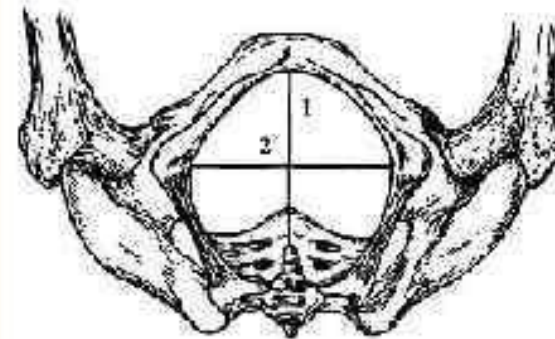


Рис. 3. Плоскость выхода из малого таза.
1 — прямой размер; 2 — поперечный размер.

