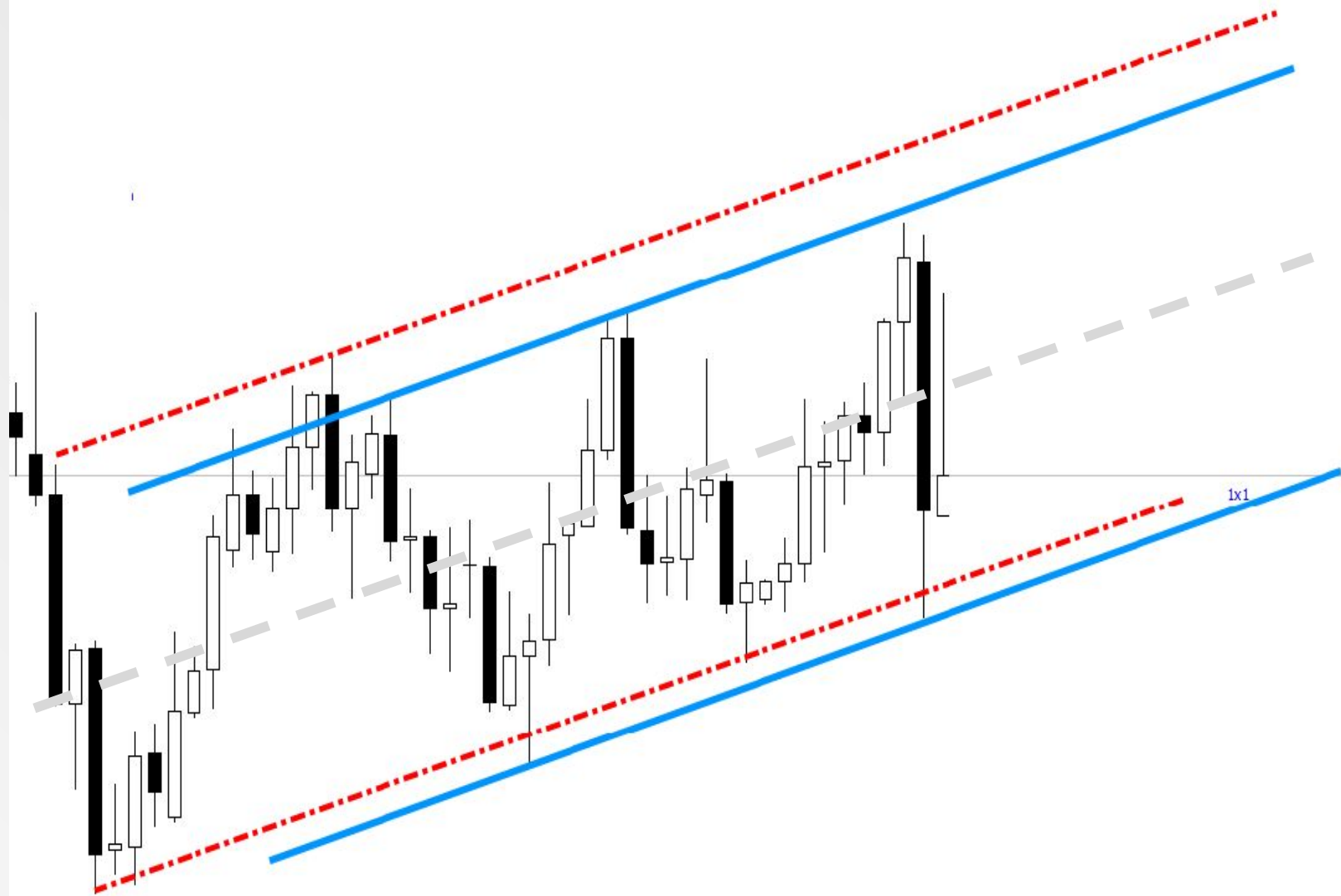


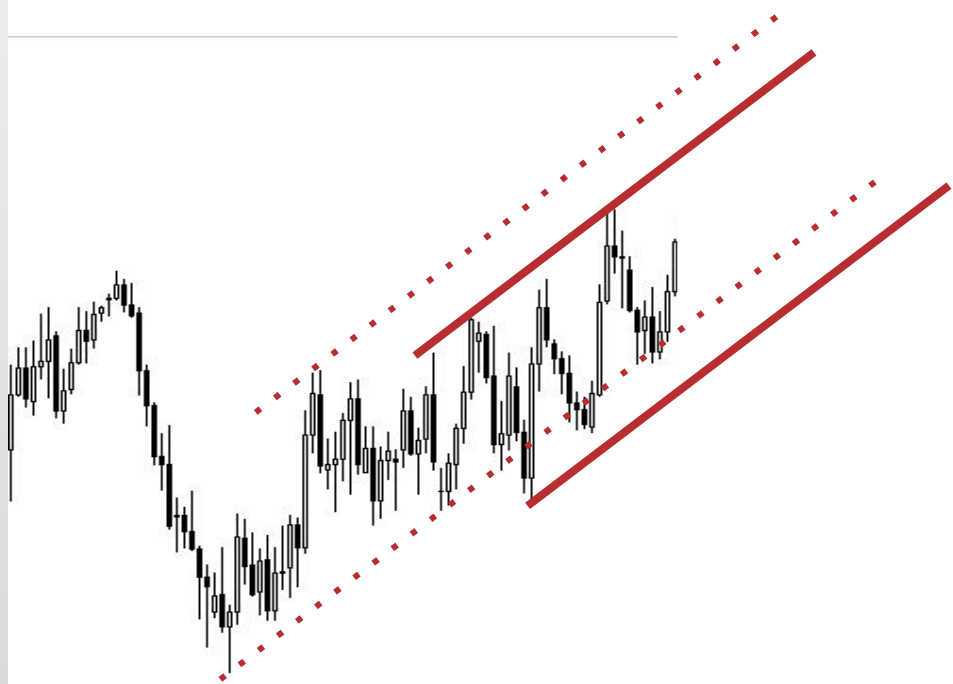
# Модели замедления и ускорения.



Замедление.

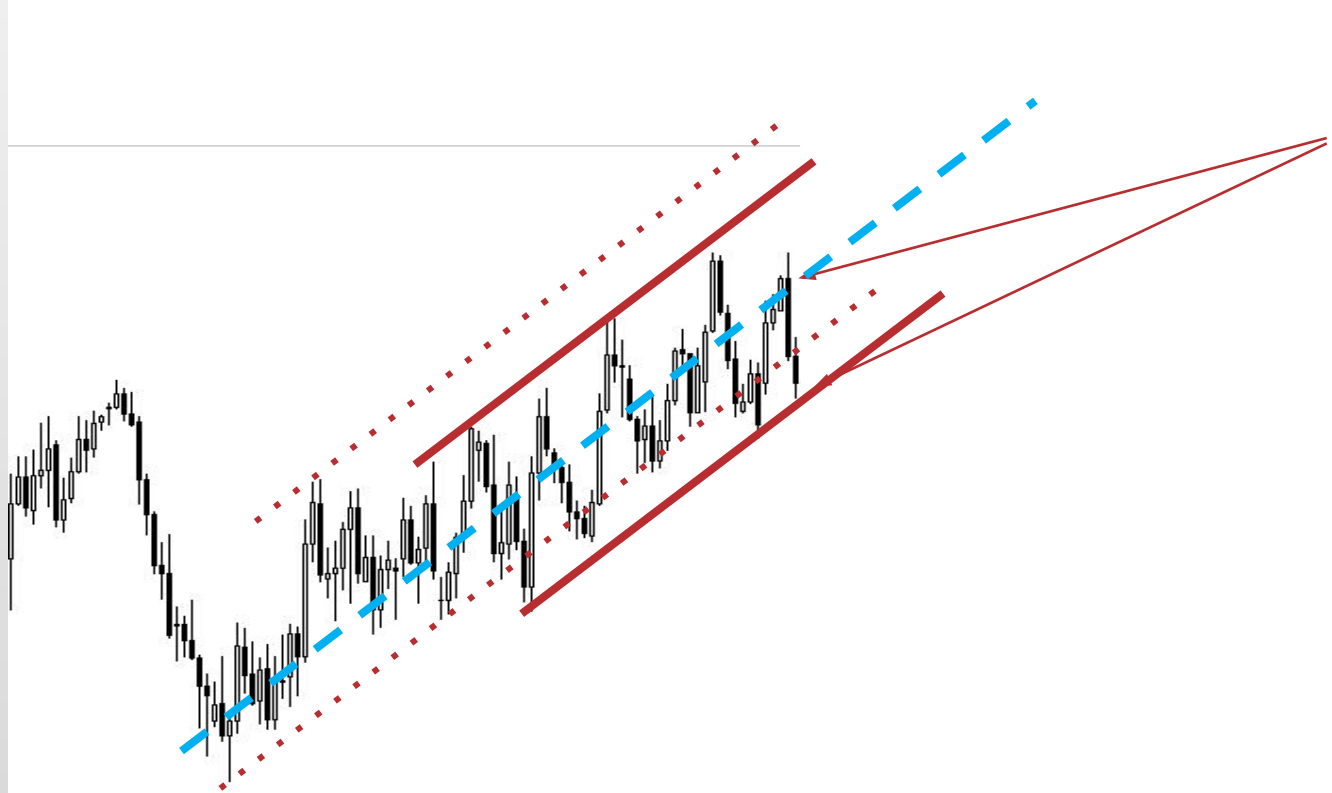
# Модель замедления

# Модель замедления



Допустим изначально у нас был вот такой канал

# Модель Замедления

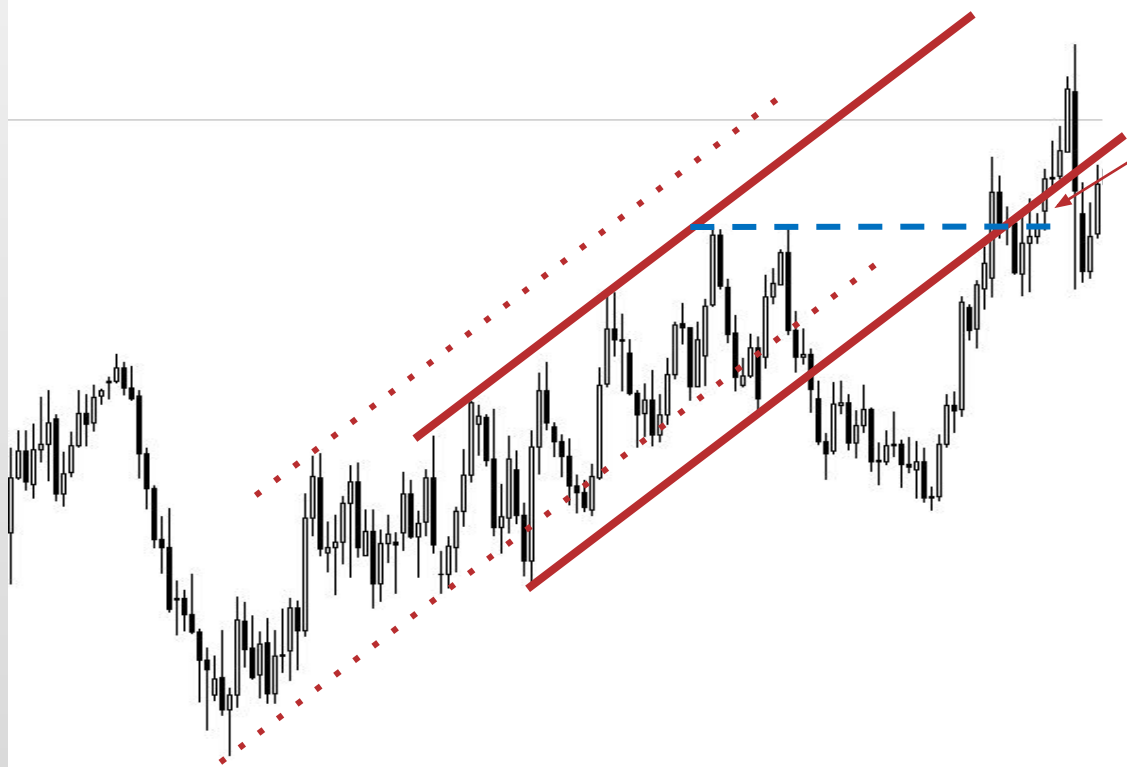


Первый признак  
слабости и возможного  
слома, дошли до оси и  
обратно к границе  
канала

# Модель Замедления



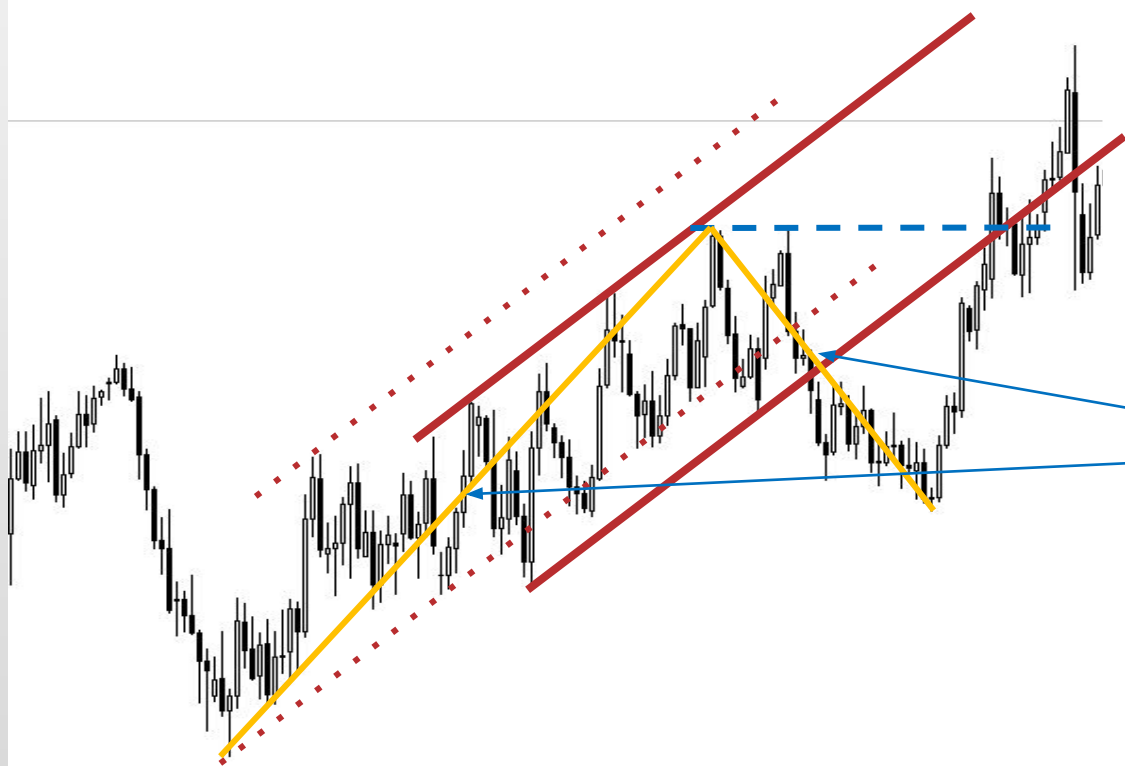
# Модель замедления



Далее цена вернулась к каналу и обновила хай  
прошлой вершины  
Это говорит, что цена сменила скорость но она  
продолжит восходящее движение.

Произошла смена скорости оси.

# Модель замедления



Проводим линии через первое движение и Откат и по их середине проводим новую ось

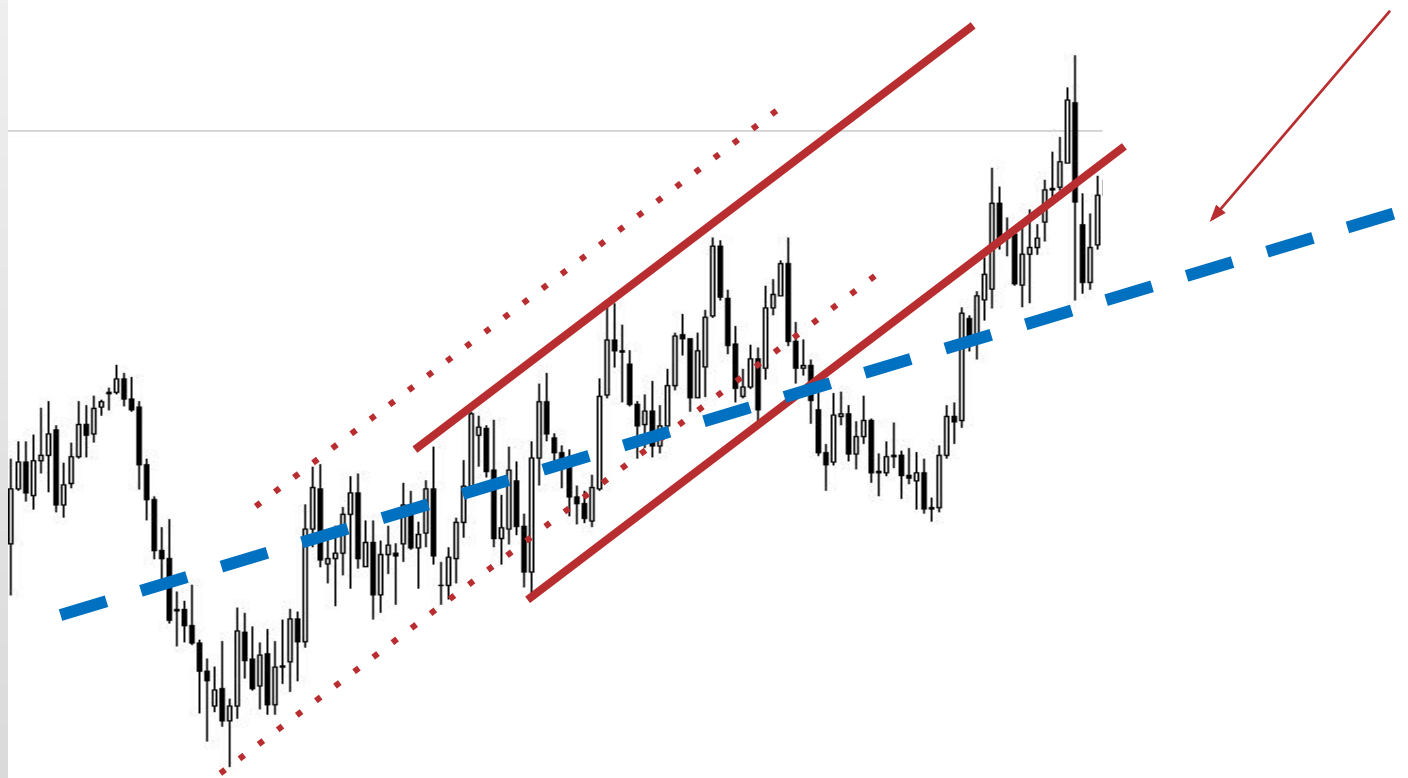
# Модель замедления





# Модель замедления

Теперь новая ось вот такая а значит новый канал будет иметь другую скорость

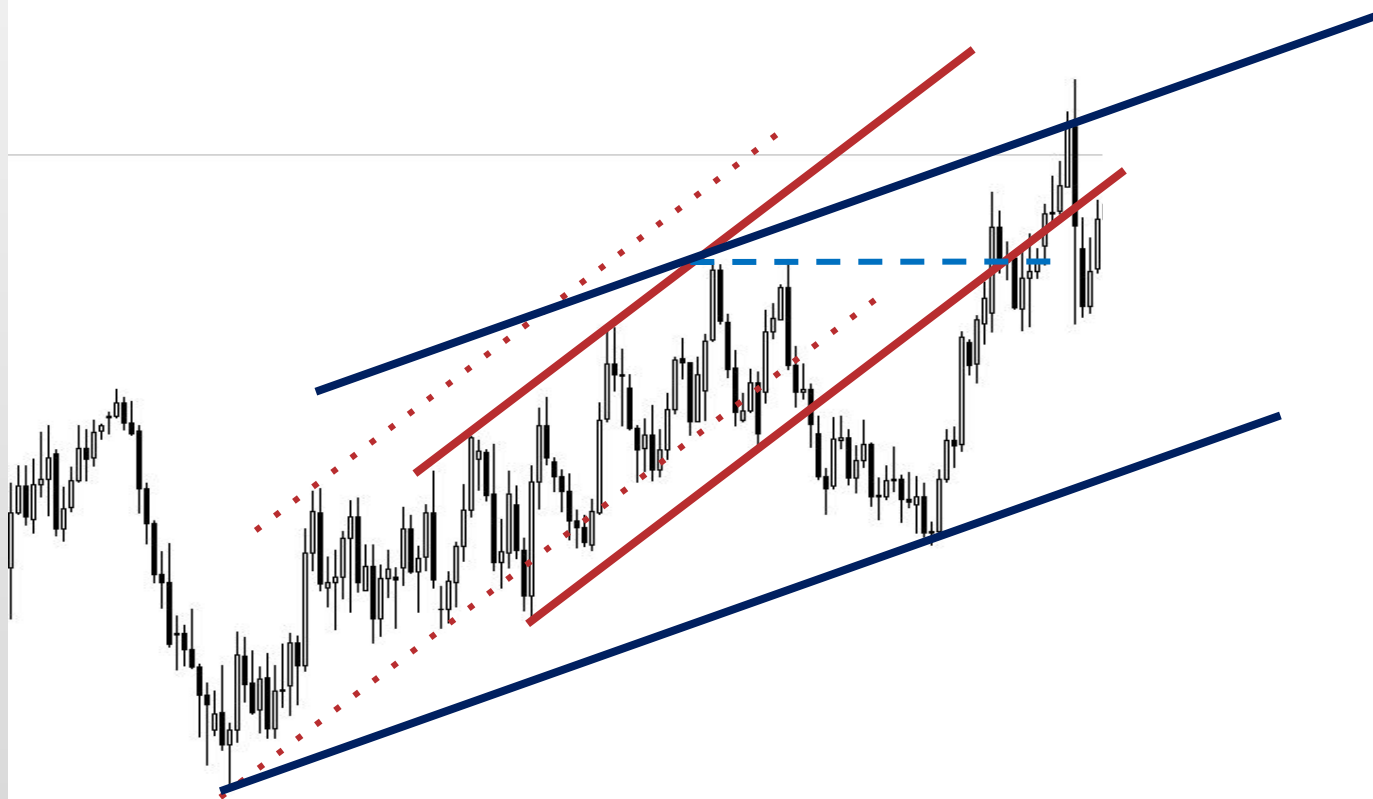


# Модель замедления

Представляем эту линию как ось для синусоиды.  
Далее подбираем соответствующий угол по скорости



# Модель замедления



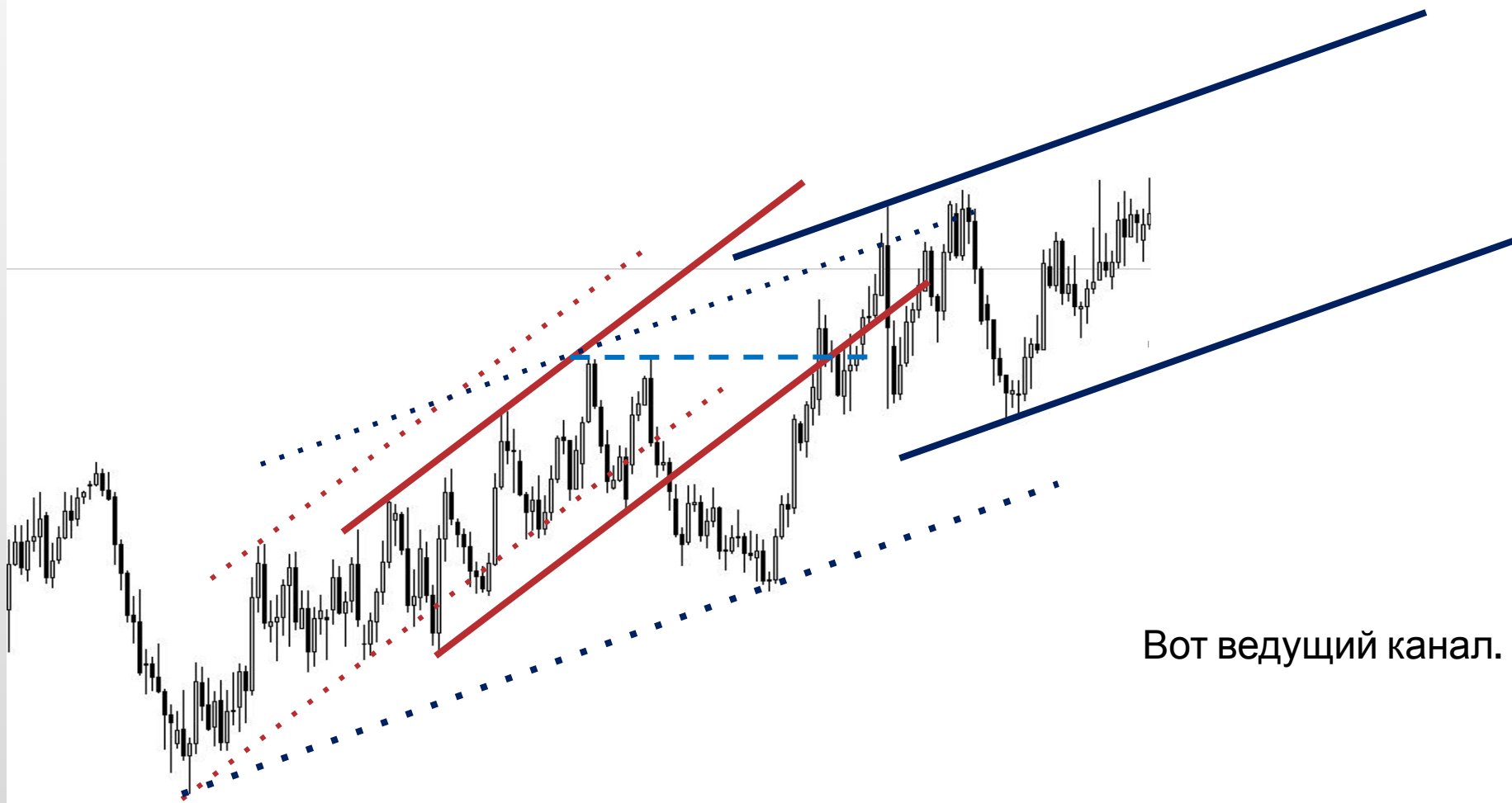
Теперь нужно перестроить канал. Он становится шире и с новой скоростью. Для этого подставляем более медленный угол и делаем канал.

# Модель замедления



Делаем расширение где это не обходимо и получаем будущий канал по которому цена планирует плыть.

# Модель замедления



Вот ведущий канал.

# Критерии замедления-Простой

- 1) Цена пробил канал, дошла до последующего из углов, развернулась и обновила прошлый максимум
- 2) Цена пробил канал, развернулась, и зашла обратно в канал обновив прошлый максимум



Даст уже ориентир какой угол будет нужен



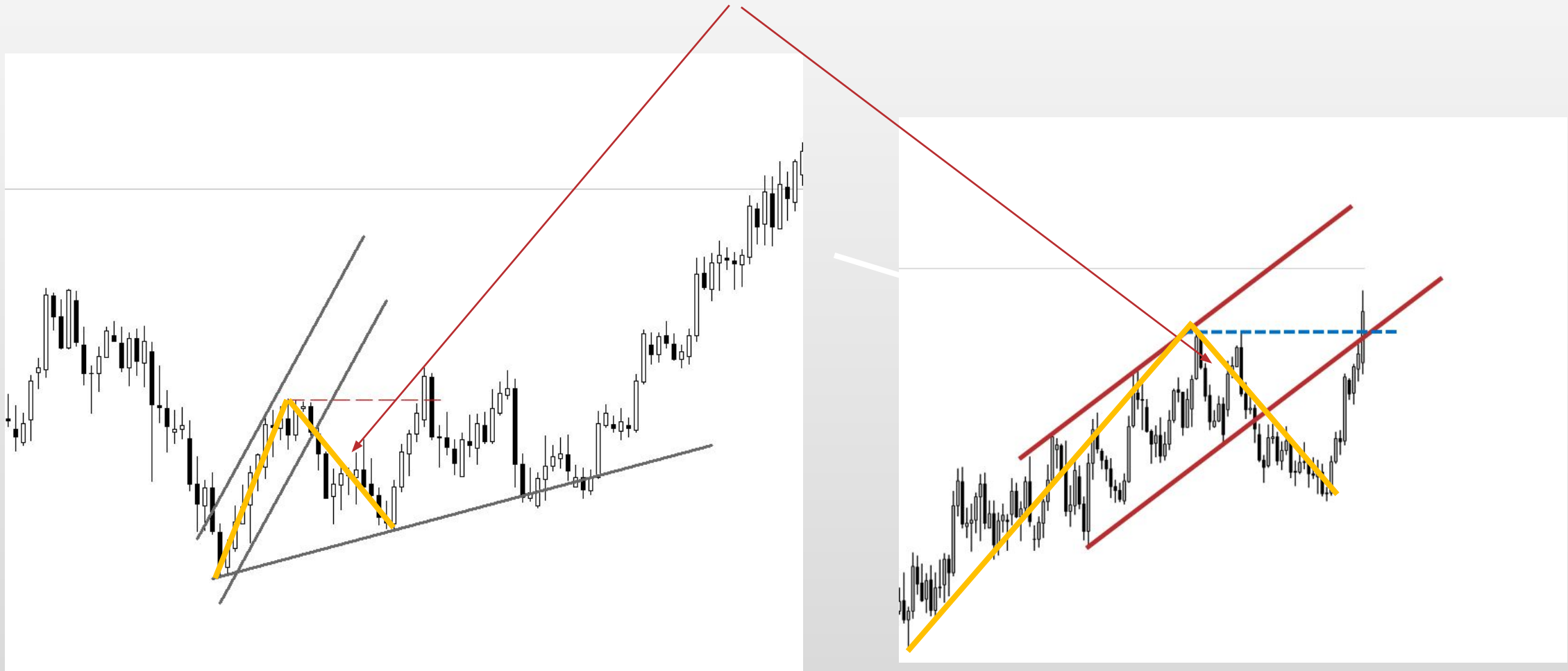
# Основное правило определения оси при простом замедлении

1) Первой всегда отрисовывается линия на движение, которое пробило канал!!!



# Основное правило определения оси при простом замедлении

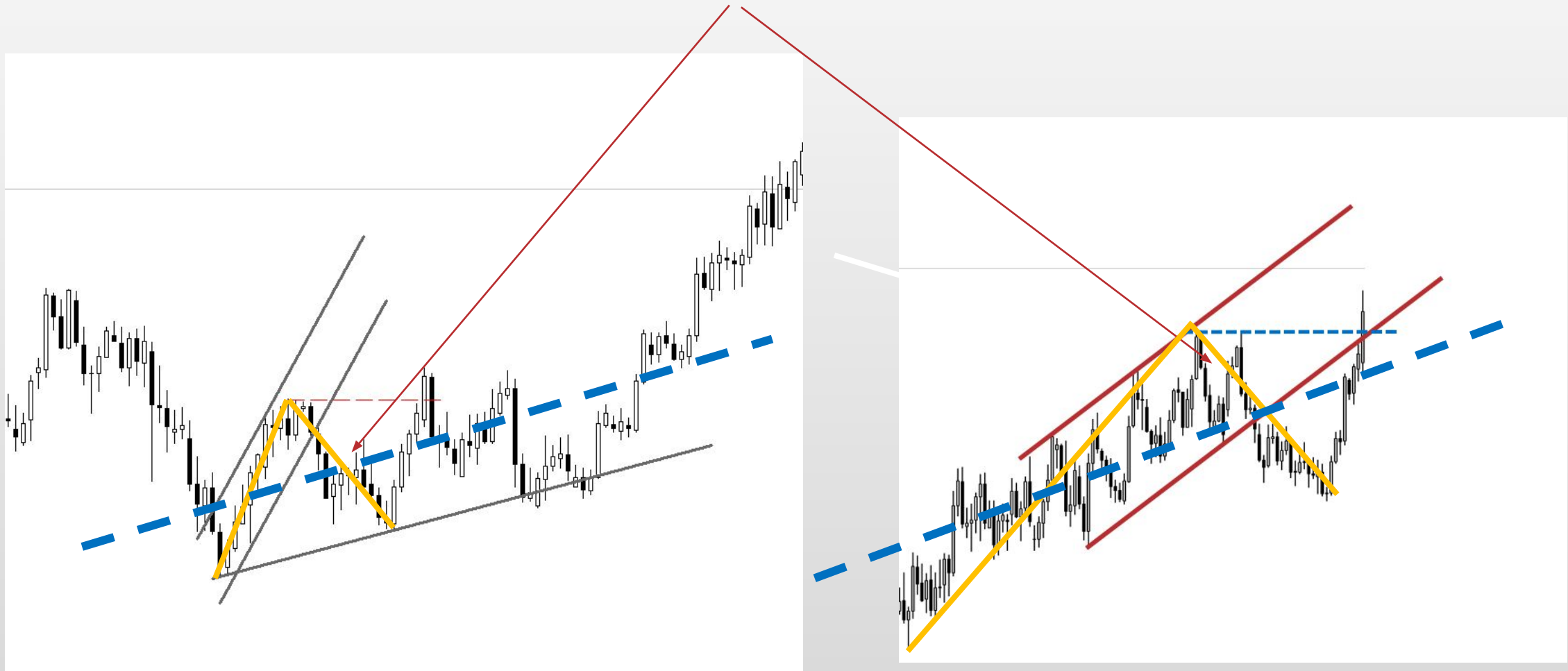
- 1) Вторая линия рисуется от начала первой и тянется в историю до экстремума





# Основное правило определения оси при простом замедлении

1) По средним точкам проводится ось.



# Критерии замедления-Сложный

Этот критерий может быть без обновления прошлых максимумов, без касания угла и возврата в канал но с обязательным формированием 3-х опорных точек.

Шаг1 – Слом канала.

Шаг2 – Возврат к максимуму но без обновления

Шаг3 – Слом поддерживающего угла

Эти 3 шага сформируют 3 опорные точки по которым  
Можно провести замедленный канал

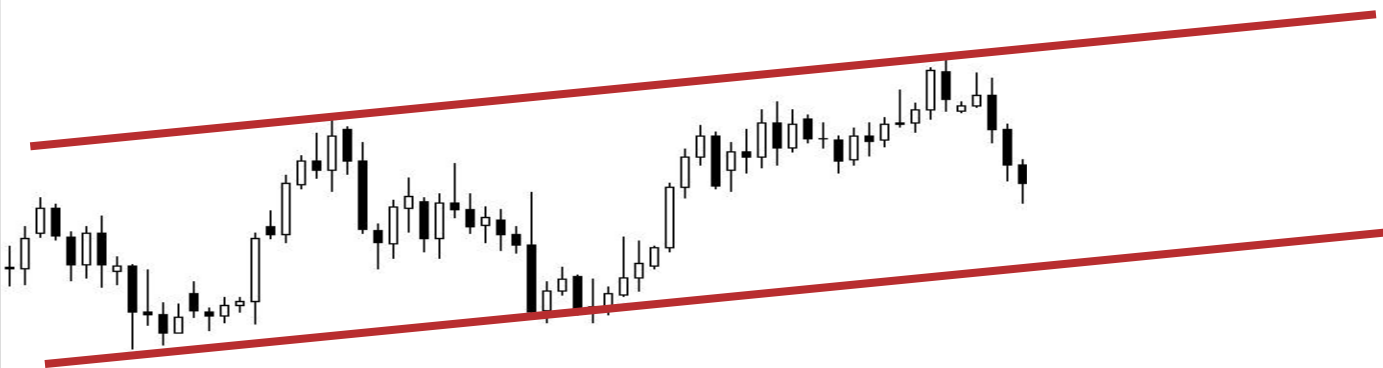


Ось.

# Модель ускорения

# Модель ускорения

Допустим изначально у нас был вот такой канал



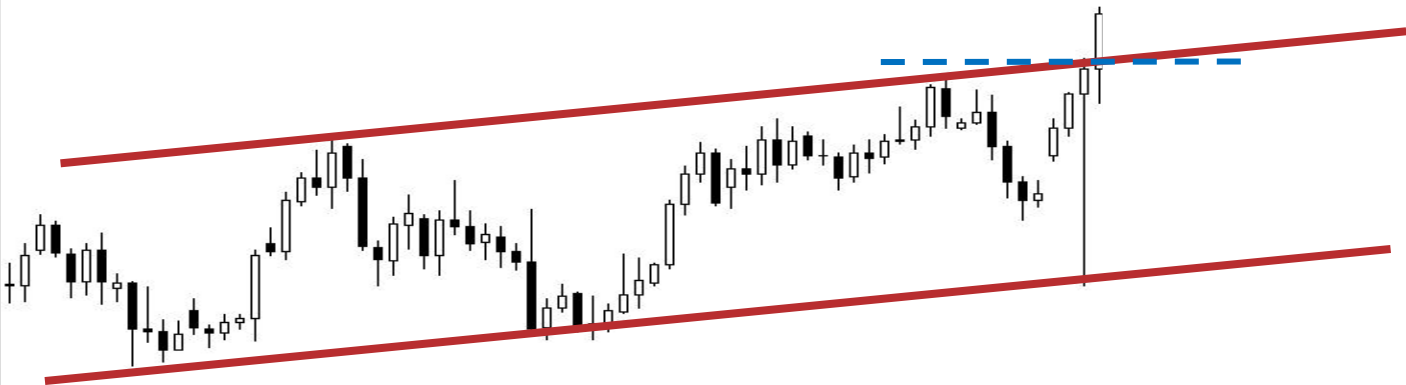
# Модель ускорения

Далее видим пробой по тренду, цена пробила границу и зафиксировалась.



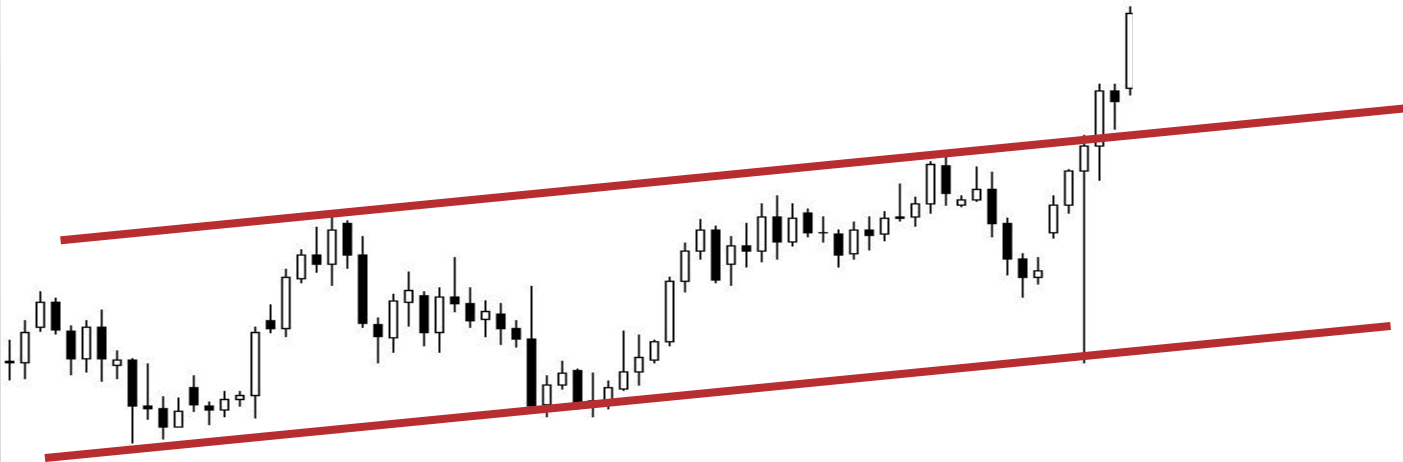
# Модель ускорения

Теперь важно понять как отличить ложный пробой от ускорения!!!



# Модель ускорения

Теперь мы видим что цена идет по тренду за счет найденного паттерна(смотрим памятку), значит определяем ось и подставляем новый угол для поддержки данного тренда



# Модель ускорения

Ось данного  
движения





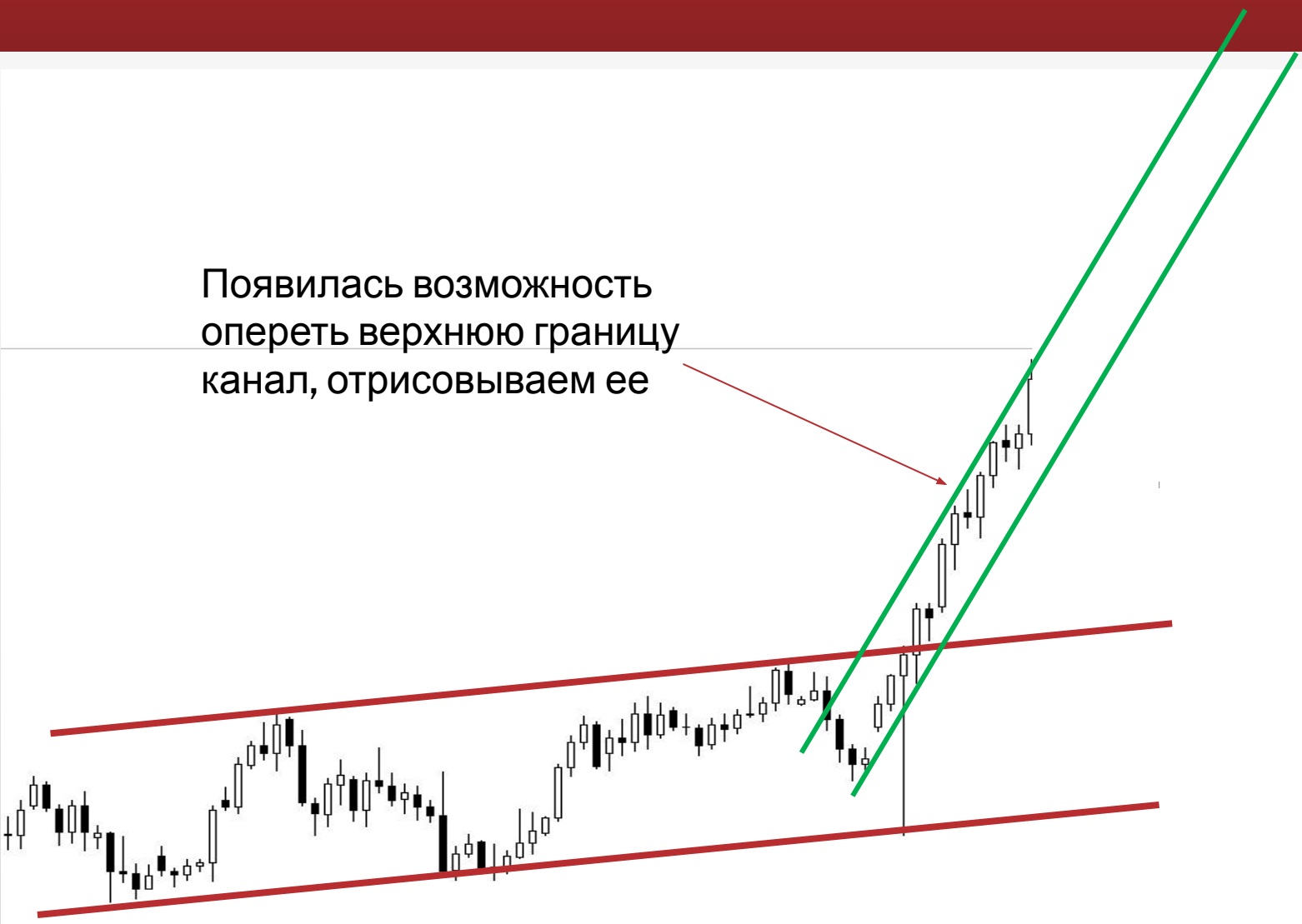
# Модель ускорения



Подставляем держащий угол

# Модель ускорения

Появилась возможность опереть верхнюю границу канал, отрисовываем ее

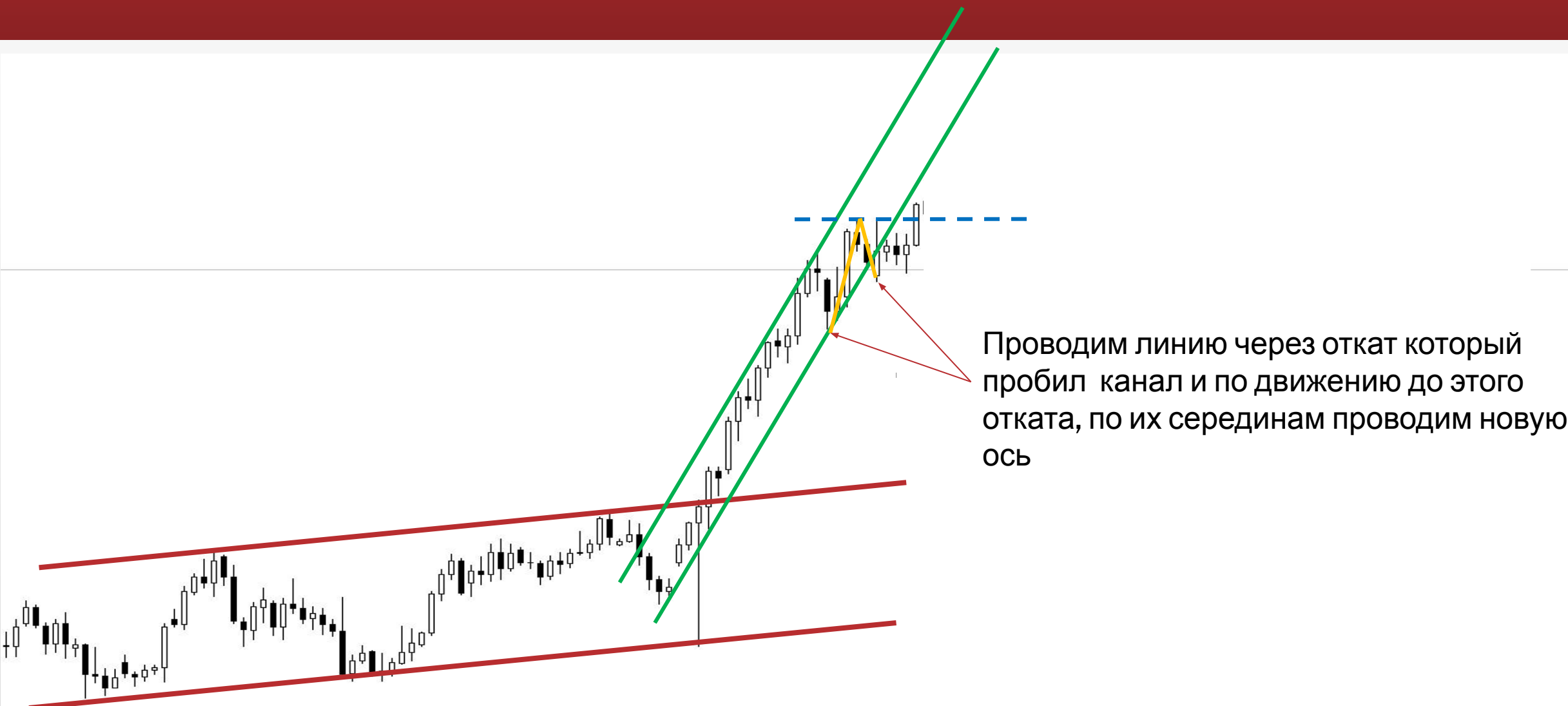


# Рабочий пример

Видим что цена вышла за канал, но не пошла вниз а направилась вверх с перебитием последнего хая, мы должны обратить внимание на ось цены в данные момент. Пошло замедление

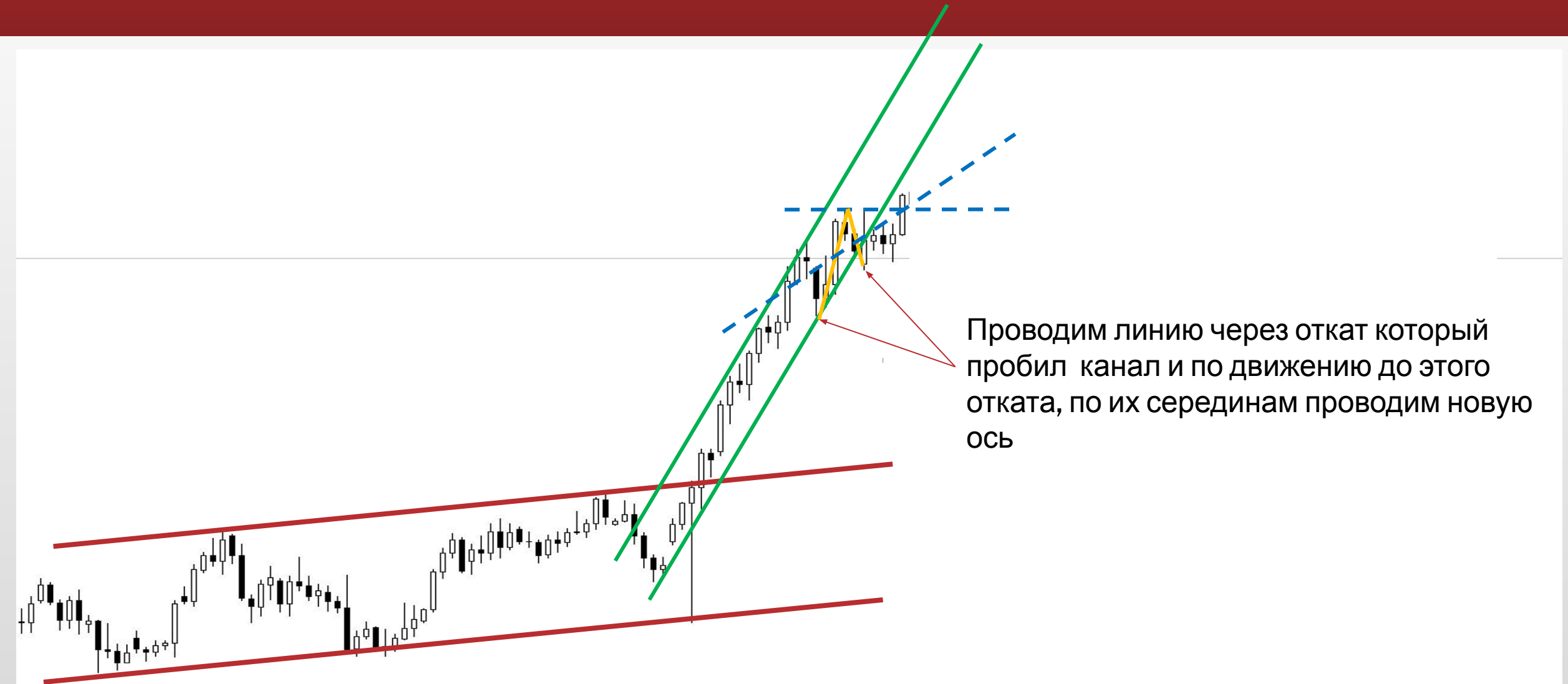


# Рабочий пример



Проводим линию через откат который пробил канал и по движению до этого отката, по их серединам проводим новую ось

# Рабочий пример



# Рабочий пример



# Рабочий пример

Перестраиваем канал, согласно новой скорости



# Рабочий пример

Как видим, цена благополучно по нему шла





# Рабочий пример

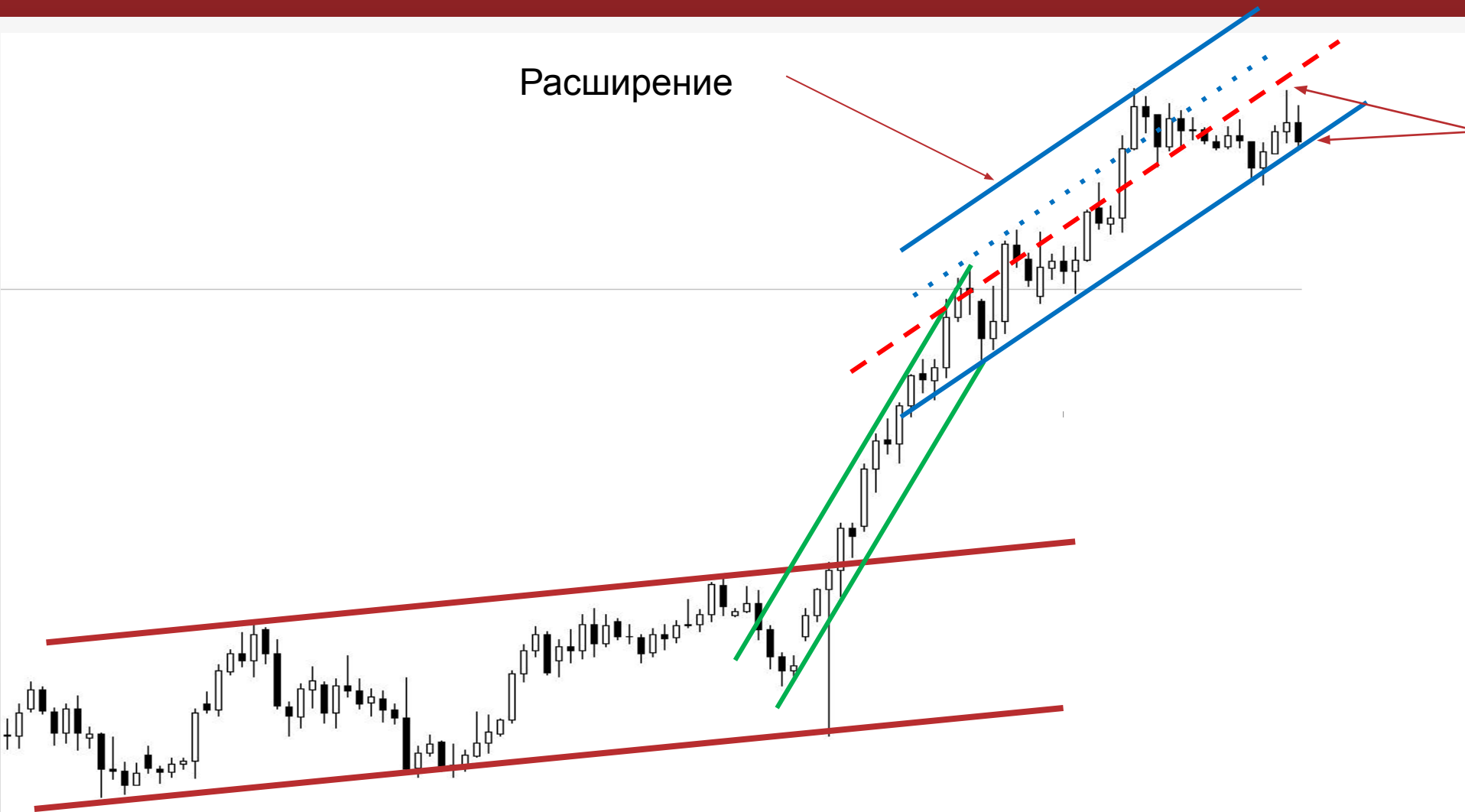
Расширение



# Рабочий пример

Расширение

Опять признак слабости и возможного слома, дошли до оси и обратно к границе канала



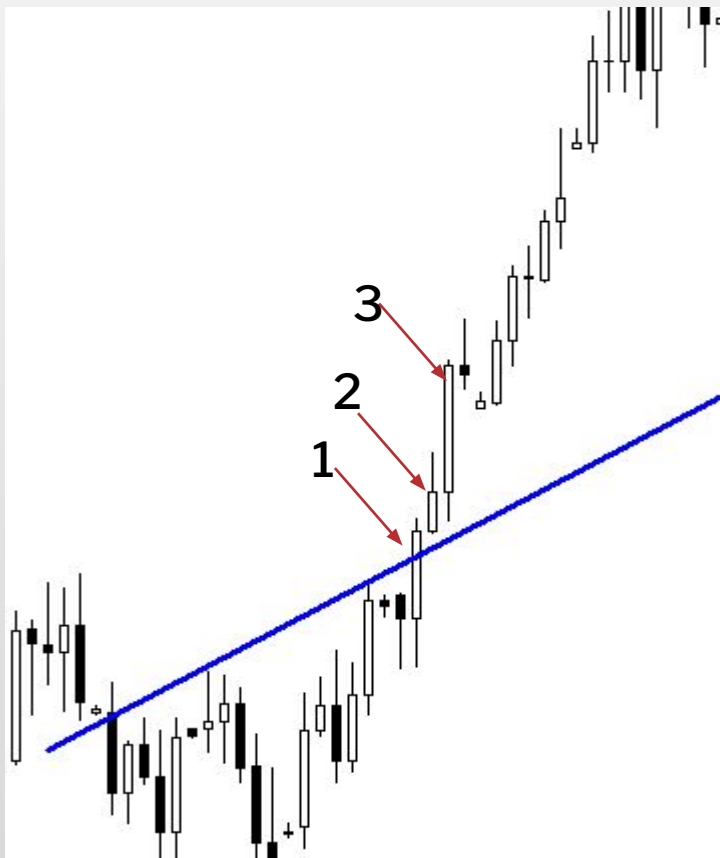
# Рабочий пример



Слом тенденции

# Формации паттерна ускорение - Простой

Три свечи однонаправленные начиная с той что пробил канал



Вторая свеча откатная, тестирует угол,  
Но закрывается над ним и третья свеча  
Обязательно обновляет хай второй.



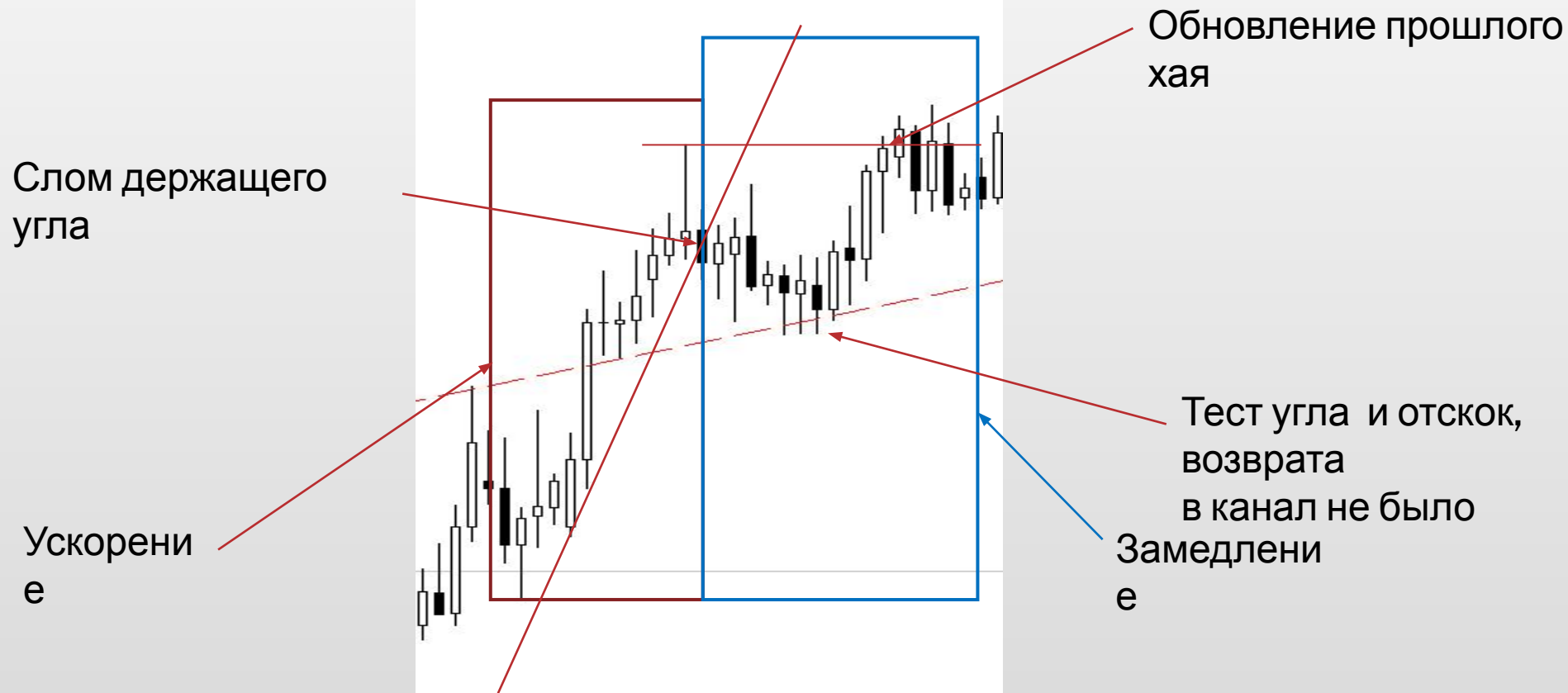
Возможно несколько свечей подряд на месте второй, который будут тестировать угол, но критерий одинаковый для всех это обновление хая тестируемых свечей.

обновление хая тестируемых баров.



# Формации паттерна ускорение - Сложный

Эта формация сложная потому , что сразу имеет в себе ускорение и замедление.



# Формации потерна ускорение - Сложный

