

Архыз

курорты Северного Кавказа



Архыз

Всесезонный курорт «Архыз» расположен в Карачаево-Черкесии в трёх часах езды от международного аэропорта «Минеральные Воды».

Общая площадь территории 20 000



Горная местность Архыз – непревзойденная по красоте, числу природных и исторических памятников территория. Горы Кавказа имеют здесь более мягкие, сглаженные очертания, воздух наполнен ароматами пихты и сосны, а на горных плато расположены сотни озер.

Летом Архыз становится отправной точкой для пеших экскурсий и восхождений на вершины окрестных гор, сплавов по Большому Зеленчуку, путешествий к древнему Аланскому городищу, дольменам или водопадам Софии.

Климат Архыза умеренно-континентальный. От холодных ветров его защищает хребет Абишира-Ахуба, поэтому здесь почти всегда солнечно и ясно.

Природа Архыза



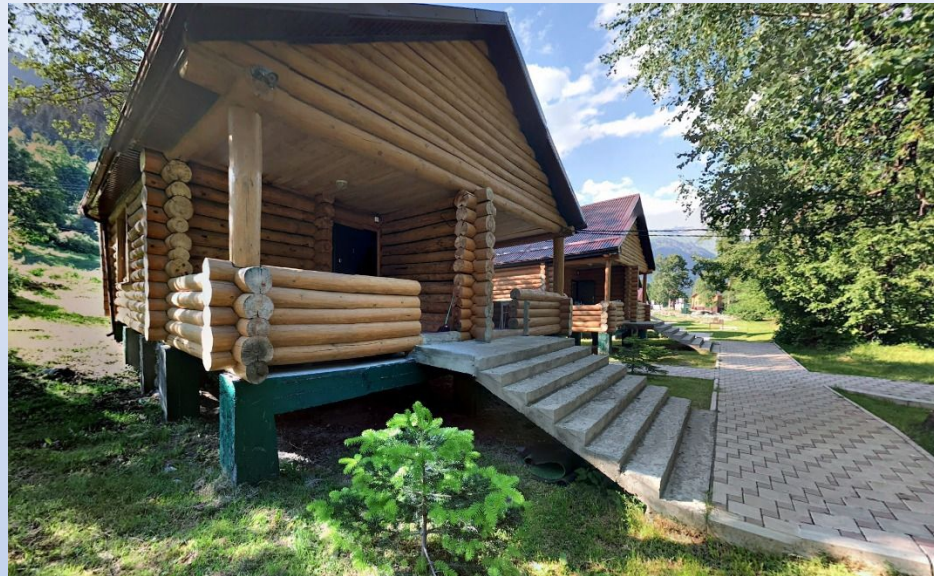
Оздоровительный туризм. Архыз, хоть и не имеет официального статуса лечебного курорта, но известен как место для оздоровительного отдыха. Архызская долина богата источниками минеральных вод, слабоминерализованных гидрокарбонатного магниево-натриево-кальциевого состава. Данные воды содержат микроэлементы фтора, йода, магния и кальция, а низкая минерализация позволяет употреблять их ежедневно.

Кроме того, Архыз славится лечебным климатом – курорт расположен в межгорной котловине, хорошо освещаемой солнцем и продуваемой долинными ветрами. Воздух здесь чистый, разреженный и наполненный ароматами пихты и сосны.

Во многих отелях и туристических комплексах Архыза реализованы оздоровительные услуги – посещение сауны, солярия, массаж и косметические процедуры.



Шале-отель



Шале-отель расположен на территории Архызского заказника в двух километрах от поселка Архыз. ОТЕЛЬ расположен на берегу живописнейшей горной реки Псыш. На территории расположена мангальная зона, беседки для отдыха, оборудованные места для спорта и активного отдыха. Летом здесь чистейший воздух, великолепные виды, рыбалка в хрустальных горных реках, походы любого уровня сложности, катание на лошадях (иппотерапия для детей и взрослых) и т.д.

Шале-отель - это сосновые срубы, экологичные, обеспечивающие естественный обмен воздуха с улицей. В таком доме зимой очень тепло, а летом приятно прохладно. Пористая структура бревен пропускает испарения и обеспечивает оптимальный режим влажности в доме. Смола, содержащаяся в хвойных породах древесины, исключительно благоприятно влияет на здоровье человека. В срубе легко дышится и отлично спится. Изюминкой отеля для посетителя любого возраста станет классическая русская баня в сосновом срубе. Номера оборудованы всем необходимым для комфортного проживания.



Двухместные номера



Уютный номер площадью 24 кв.м. с террасой, большой двуспальной кроватью и полноценным санузлом. Идеально подойдет для размещения 1-2 человек. Номер выполнен в приятных бежевых тонах с яркими дизайнерскими акцентами, в отделке использованы гипоаллергенные материалы.

*по запросу можно добавить одно спальное место

Стоимость с человека\сутки – 2 250 руб.

Доп. место с человека\сутки – 1 250 руб.

Трехместные номера



Уютный номер площадью 24 кв.м. с террасой, тремя кроватями и полноценным санузлом. Идеально подходит для размещения 3 человек. Номер выполнен в приятных бежевых тонах с яркими дизайнерскими акцентами, в отделке использованы гипоаллергенные материалы.

*по запросу можно добавить одно спальное место.

Стоимость с человека\сутки – 1 500 руб.

Доп. место с человека\сутки – 1 250 руб.

Баня

Банька на дровах, в сосновом срубе с прямым выходом к горной реке. После парилочки – смелых милости просим в ледяную горную речку или сугроб. А после – великолепный горный чай с медом. Вместимость до 8 человек.



Гостиница



Основной корпус гостиничного комплекса

В каждом номере - собственная терраса
Современный свежий ремонт
Баня и кафе на территории

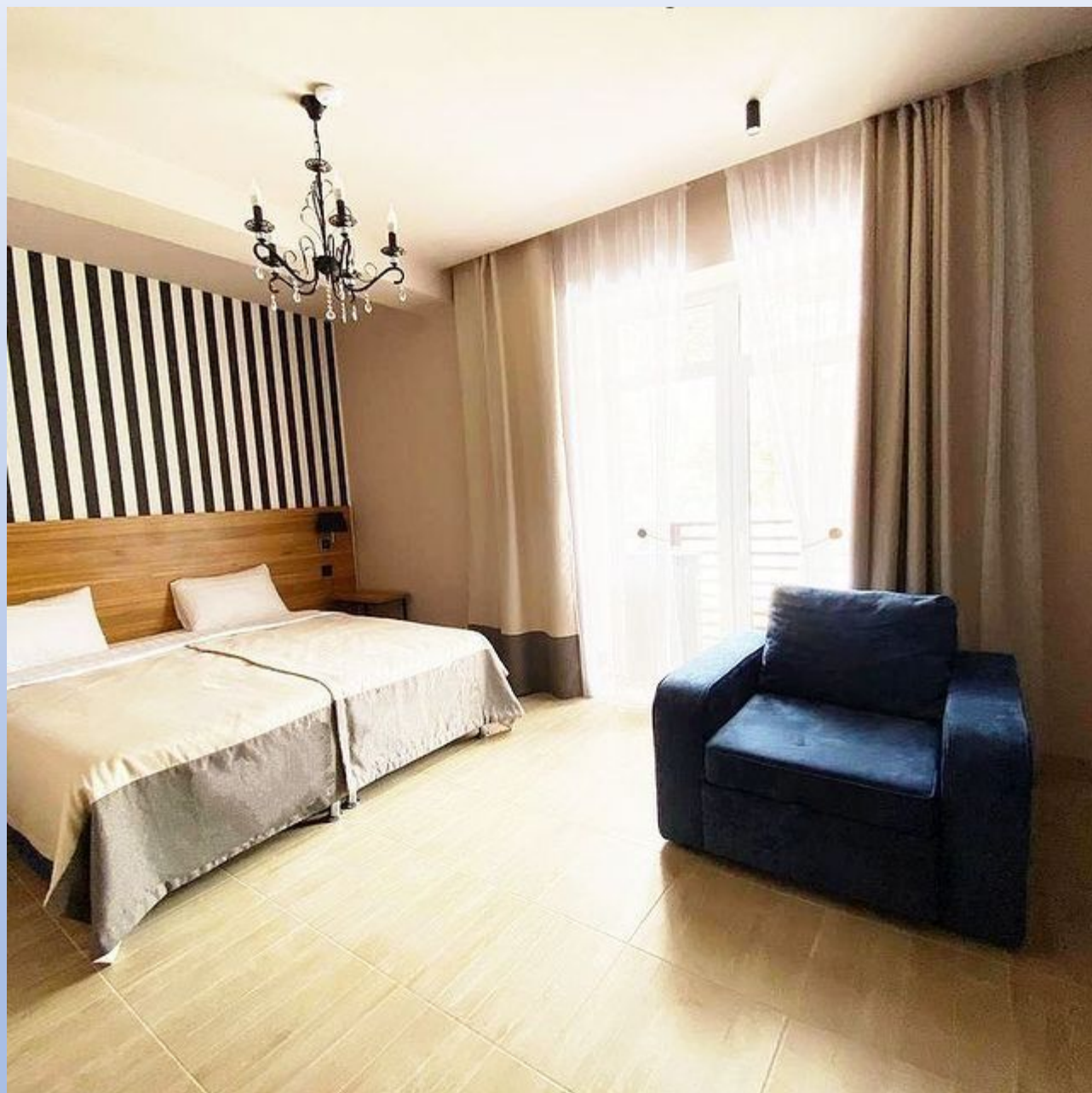
Номер Стандарт



- В каждом номере «Стандарт»:
- двухспальная кровать или две отдельные
 - ванная комната с душевой кабиной;
 - собственная терраса
 - холодильник, чайник и набор для чая
 - телевизор

Стоимость с человека за сутки:
при 2х-местном размещении - 2 750 руб
при одноместном размещении - 4 450 руб

Номер Люкс



В каждом номере «Люкс»:

- Двухспальная кровать или две отдельные
- Удобное раскладное кресло с одним спальным местом или двухспальный диван (по запросу)
- Ванна
- Собственная терраса
- Телевизор, холодильник, чайный набор

Стоимость с человека за сутки 3 750 руб

Экскурсии

Древние аланские храмы



7 озер

<https://www.youtube.com/watch?v=1-aRycrIGtk>

Наскальный лик Христа



Озеро любви



Конные прогулки



Софийские водопады (экскурсия на джипах)

<https://www.youtube.com/watch?v=qrLf4wHv-7g>