

УЧИМСЯ ДЕЛАТЬ РАЗМЕРНЫЕ СЕТКИ



НАЧНЕМ С ЛЕГКОГО

- В самом начале у нас есть универсальные размерные сетки, которые были списаны с гостовских таблиц. Там универсальные размеры для наших производителей, как правило они должны подходить всем, и нужно максимально сослаться на них, чтобы поставщики не требовали новых.
- Это конечно же не значит, что мы всех подряд посылаем на эти сетки, говорим что воспользуйтесь общими сетками, если сильно размеры разнятся тогда уже создаем новые.

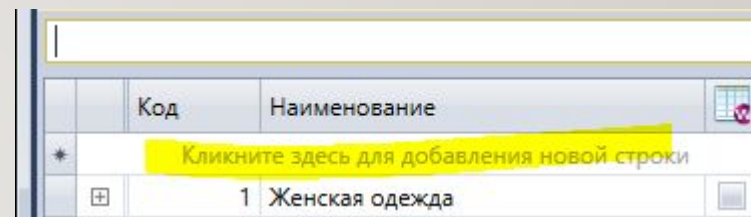
действия для групп

Типы размеров Wildberries

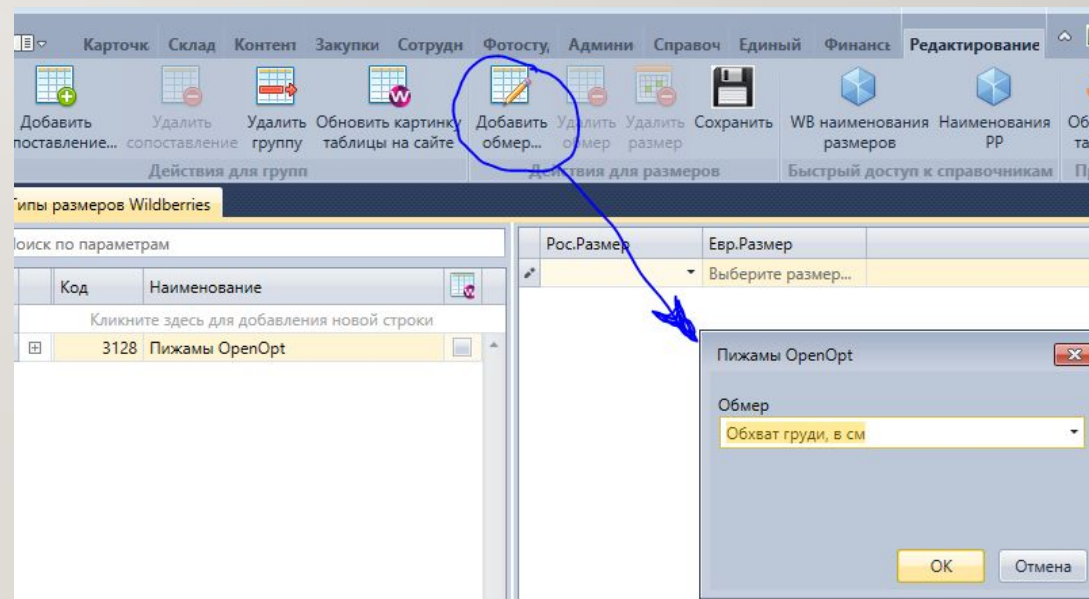
	Код	Наименование	
*	Кликните здесь для добавления новой строки		
+	1	Женская одежда	
+	2	Мужская одежда	
+	5	Обувь	
+	7	Кольца	
+	8	Женское белье и купальники	
+	9	Перчатки	
+	10	Женские брюки	
+	11	Головные уборы	
+	12	Ремни	
+	13	Детская одежда	
+	15	Колготки	
+	16	Мужские рубашки	
+	17	Женские юбки	
+	18	Мужское белье	
+	19	Женские бандажи	
+	22	Мужские брюки	
+	27	Браслеты и колье	
+	28	Аксессуары для обуви	

НОВАЯ РАЗМЕРНАЯ СЕТКА

- Вбиваем наименование сетки сюда



- Далее смотрим на поле работы, сначала вбиваем параметры (наименование обхватов)



- Как правило если это одежда то 3 обхвата и они в выдаче первые это обхват груди, талии и бедер. Но там может быть их много как к примеру у компрессионного белья, это нормально, ограничений нет. (пример ниже)

Рос.Размер	Евр.Размер	Обхват бедер, в см	Обхват колена, в см	Окружность бедр...	Обхват узкой част...	Обхват широкой...	Обхват середины...
* Кликните здесь для добавления новой строки							
▶ 42-44	36-38	82,00-108,00	36,00-38,00	52,00-57,00	18,00-22,00	32,00-35,00	44,00-48,00
46-48	40-42	86,00-112,00	38,00-42,00	57,00-61,00	22,00-25,00	35,00-38,00	48,00-53,00
48-50	42-44	104,00-120,00	42,00-45,00	61,00-66,00	24,00-27,00	38,00-41,00	53,00-58,00
50-52	44-46	104,00-120,00	42,00-45,00	61,00-66,00	24,00-27,00	38,00-41,00	53,00-58,00
52-54	46-48	112,00-124,00	45,00-48,00	66,00-70,00	26,00-30,00	41,00-44,00	58,00-61,00
54	48	112,00-124,00	45,00-48,00	66,00-70,00	26,00-30,00	41,00-44,00	58,00-61,00
54-56	48-50	116,00-132,00	48,00-51,00	70,00-74,00	28,00-32,00	44,00-47,00	61,00-65,00
56	50	116,00-132,00	48,00-51,00	70,00-74,00	28,00-32,00	44,00-47,00	61,00-65,00

- Если нет наименования обхвата в справочнике, то ты можешь создать.

The screenshot shows a software interface with a toolbar at the top. The 'Редактирование' (Editing) tab is active. A blue circle highlights the 'WB наименования размеров' button. Below the toolbar, a dialog box titled 'Наименования размеров Wildberries' is open. It contains a list of measurement types on the left and a table of data on the right.

Наименование	Размер	Евр.Размер	Обхват бедер, в см	Обхват колена, в см	Окруж.
Кликните здесь для добавления новой строки					
Обхват груди, в см	44	36-38	82,00-108,00	36,00-38,00	52,00
Обхват талии, в см	48	40-42	86,00-112,00	38,00-42,00	57,00
Обхват бедер, в см	50	42-44	104,00-120,00	42,00-45,00	61,00
Обхват под грудью, в см	52	44-46	104,00-120,00	42,00-45,00	61,00
Длина стопы, в см	54	46-48	112,00-124,00	45,00-48,00	66,00
Обхват головы, в см		48	112,00-124,00	45,00-48,00	66,00
Обхват ладони, в см	56	48-50	116,00-132,00	48,00-51,00	70,00
Диаметр, в см		50	116,00-132,00	48,00-51,00	70,00
Рост, см					
Длина ремня, в см					
Обхват шеи, в см					
куртки					
Диаметр, в мм					
Длина, в см					
Ширина пододеяльника, в см					

ВБИВАЕМ РАЗМЕРЫ

Росс, размер предоставляет поставщик, евр. Размер в одежде (взрослой только, к детям не отновится) это -6. Как в примере (42-44 это евр. Размер 36-38)

После того как ты вбила размеры сохраняешь.

Росс.Размер	Евр.Размер	Обхват груди, в см	Обхват талии, в см	Обхват бедер, в см
	Выберите размер...			
42-44	36-38	76,00-86,00	55,00-66,00	82,00-92,00
46	40	86,00-96,00	66,00-76,00	92,00-102,00
48	42	96,00-106,00	76,00-86,00	102,00-110,00

Фотосту, Админи, Справоч, Единый, Финанс, Редактирование

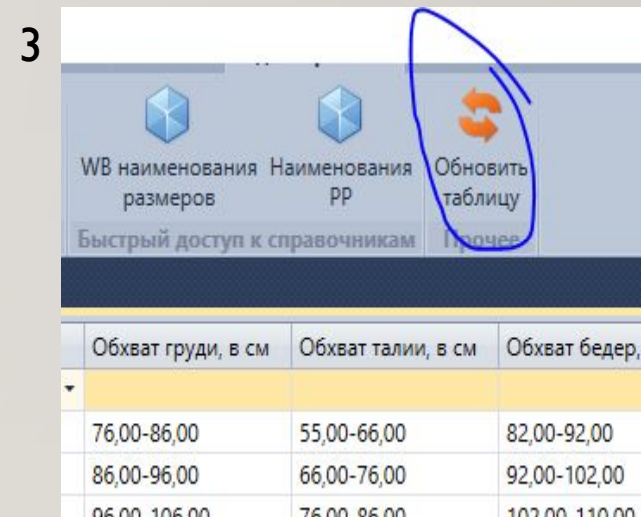
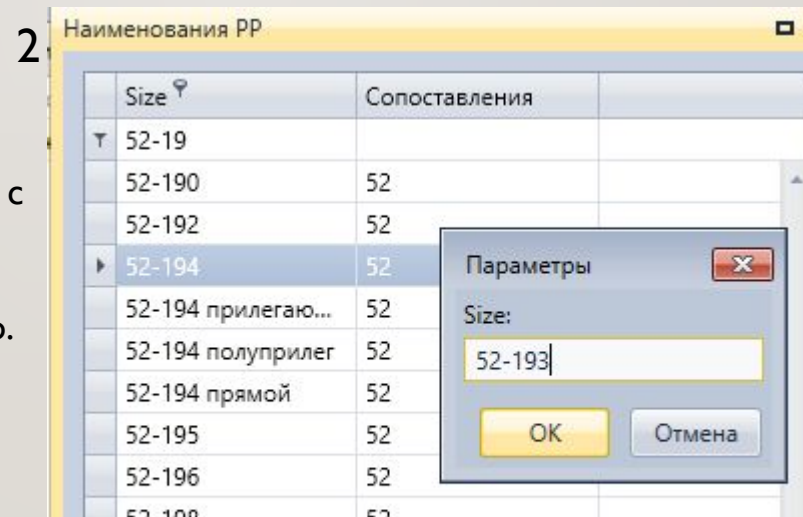
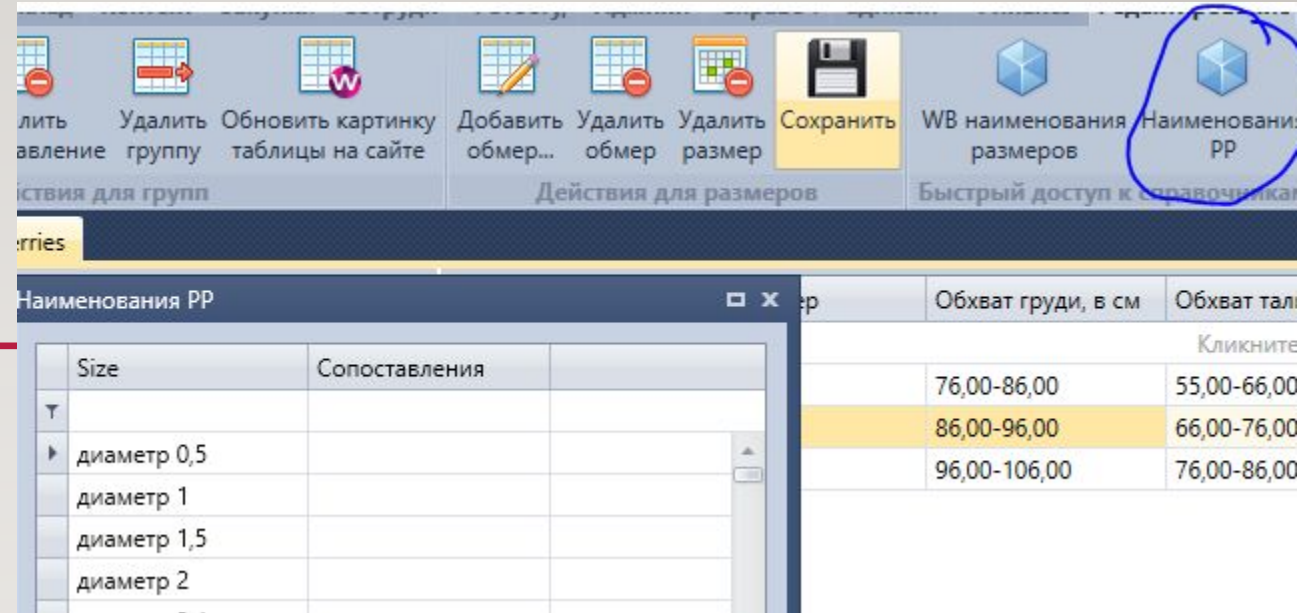
Добавить обмер... Удалить обмер Удалить размер Сохранить WB наименования размеров Наименования PP Обновить таблицу

Действия для размеров Быстрый доступ к справочникам Прочее

Росс.Размер	Евр.Размер	Обхват груди, в см	Обхват талии, в см	Обхват бедер, в см
	Выберите размер...			
42-44	36-38	76,00-86,00	55,00-66,00	82,00-92,00
46	40	86,00-96,00	66,00-76,00	92,00-102,00

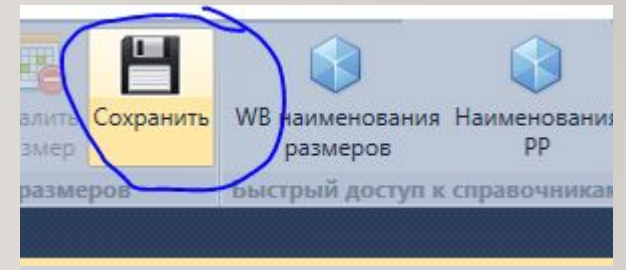
ЕСЛИ НЕТ РАЗМЕРА

- Очень часто бывает, что размера, который указал поставщик нет у нас в справочнике размеров. В этой ситуации кликаем сюда
- В таблице в первой строке мы ищем ближайший к необходимому для добавления размера число (допустим нам нужно добавить размер 52-193)
- Добавляем и кликаем ок. Потом сохраняем. И снова ищем уже наш новый добавленный размер 52-193, кликаем на него правой кнопкой мыши и выбираем «редактировать сопоставление», там необходимо в выплывающей таблицы выбрать размер который будет на сайте отображаться в фильтре в нашем случае это 52, выбрали и кликаем ок ->сохранить.
- Далее после того как мы добавили новый размер мы выходим с всплывающихся окон и возвращаемся к рабочему полю размерной сетки и обязательно обновляем все, чтобы поле рабочее перезагрузилось и увидело вновь добавленный размер. (имей в виду, что перед тем как ты кликнешь «обновить» (третий скрин) сохрани все ранее вбиваемые размеры, при обновлении они слетят и тебе придется заново их вбивать)



ЗАВЕРШЕНИЕ СОЗДАНИЯ РАЗМЕРНОЙ СЕТКИ

- Как все параметры вбиты, все размеры найдены, мы кликаем на сохранить и переходим к сопоставлению

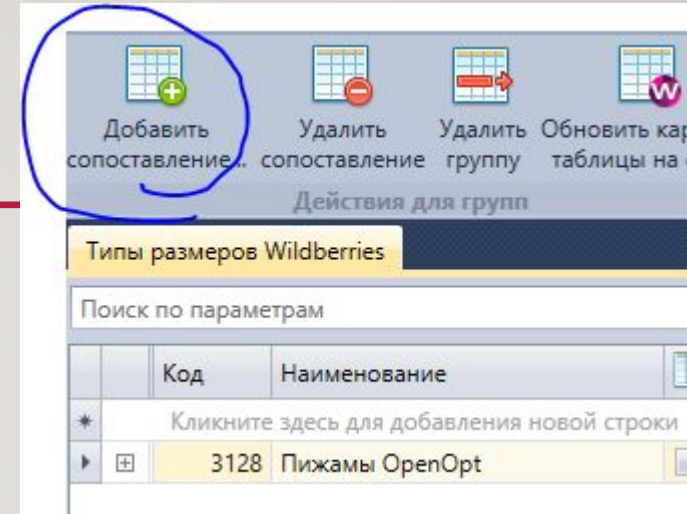


СОПОСТАВЛЕНИЕ

- Какие параметры мы введем в сопоставление, на такие параметры и будет работать размерная сетка. В нашем примере мы создавали размерную сетку для женских пижам бренда OpenOpt.

Кликаем на «добавить сопоставление» и указываем необходимые значения, после чего кликаем на ОК и все. Размерная сетка создана, поставщик смело может ей пользоваться.

- Животным мы не ставим пол и возраст. Детям можно указать унисекс.



Пижамы OpenOpt

Пол
Женский

Возраст
Взрослый

Предмет
Пижамы

Бренд
OpenOpt

OK Отмена

