

ФГБОУ ВПО «Кубанский государственный университет»

Планировка рисовых чеков

Куринный А.С.

Научный руководитель к.ф.-м.н.

Кузякина М.В.

Место прохождения производственной практике

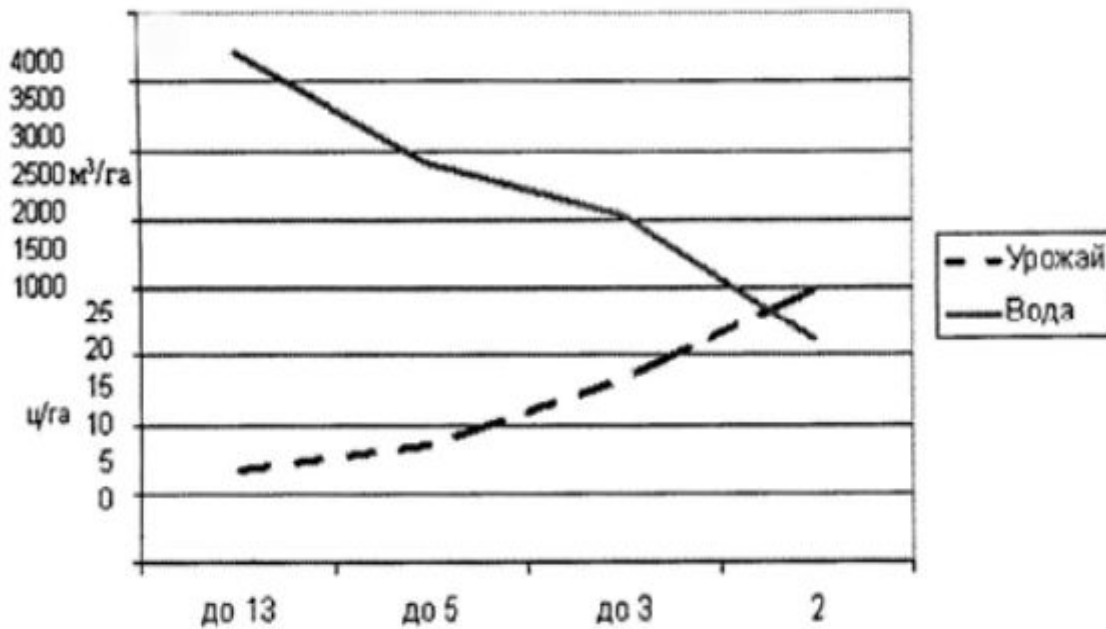
Общество с ограниченной
ответственностью Колос.

Краснодарский край
красноармейский район х. им.
Крупской

Задача практики

- Основные требования к планировке рисовых чеков.
 - Влияние точности планировки на урожайность риса и расход поливной воды.
 - Динамика деформаций микрорельефов рисовых чеков
 - Обзор и анализ применяемых технологий планировочных работ
-

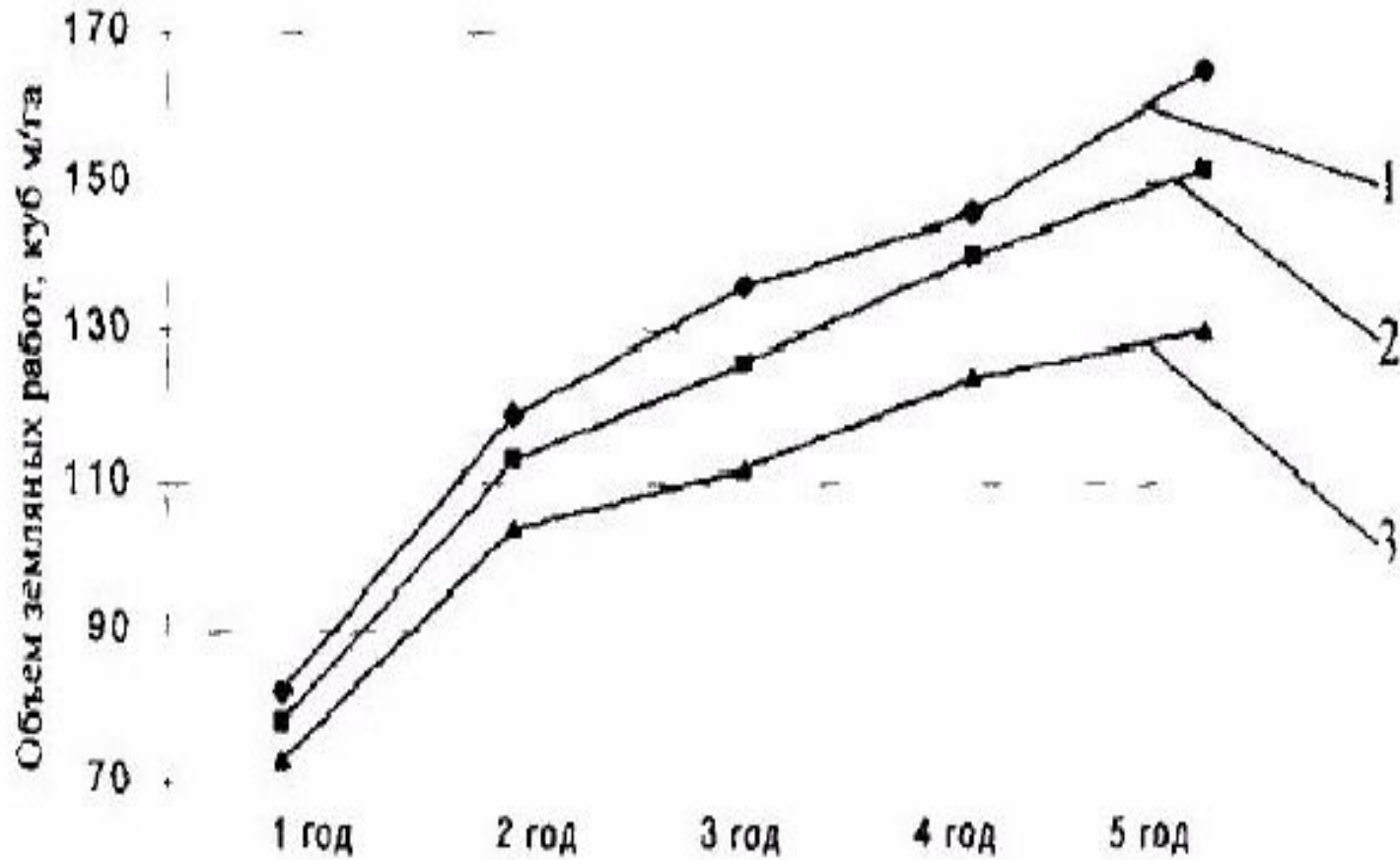
Эффективность планировочных работ



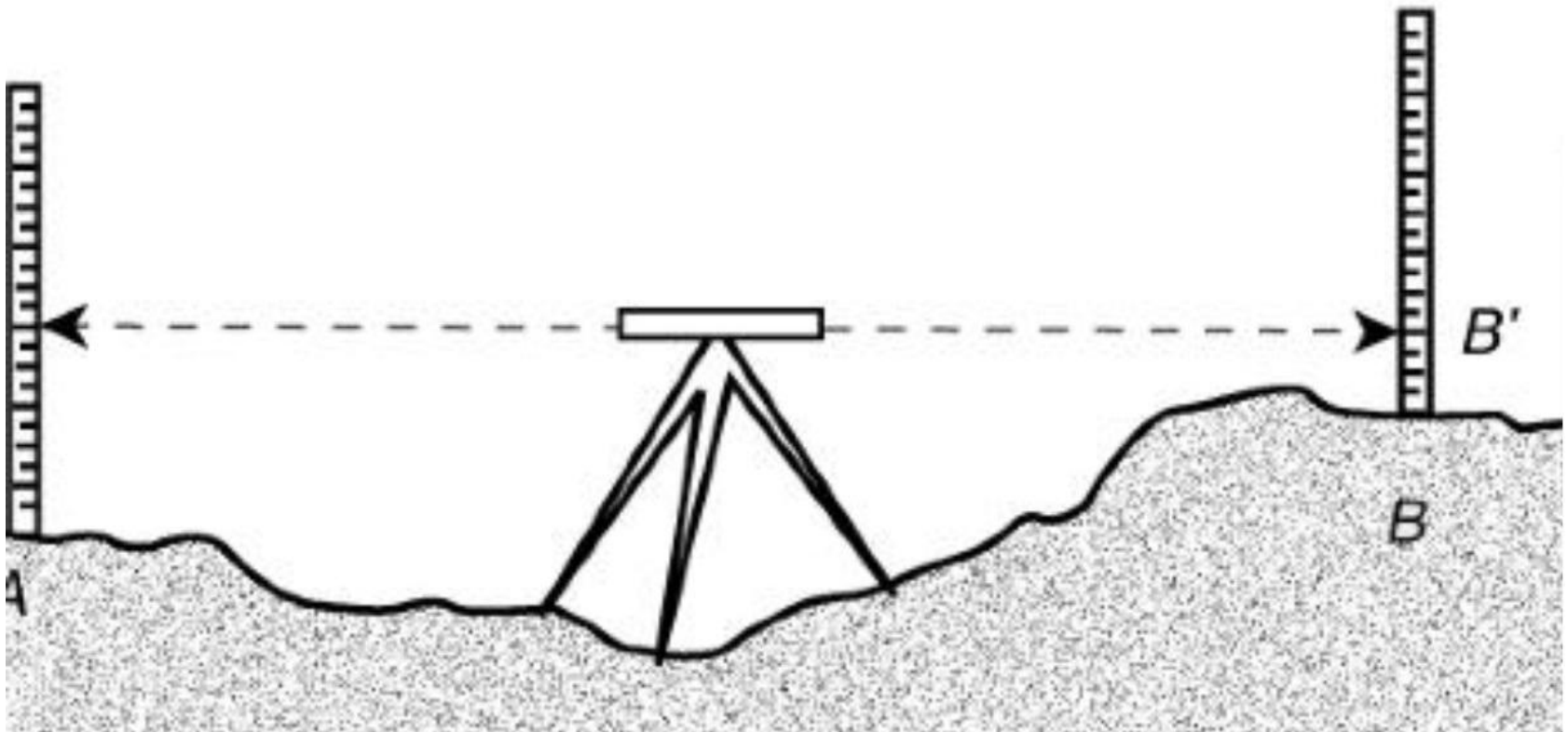
Требования к планировке рисовых чеков



Динамика деформаций микрорельефов рисовых чеков



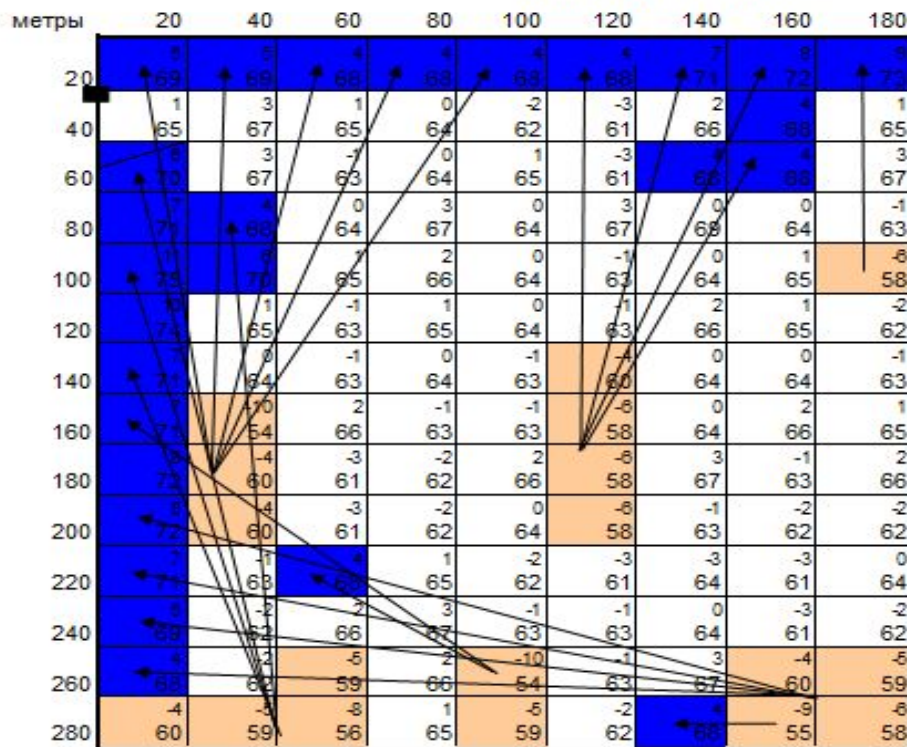
Съемка рисового чека



Построение картограммы микрорельефа рисового чека

КАРТОГРАММА МИКРОРЕЛЬЕФА РИСОВОГО ЧЕКА

Хозяйство ООО "Колос"



Сумма строк:

51
626
17
583
25
593
18
597
28 N= 126
590 Асп= 64,4 = 64
19 S = 5,1 Га 51000 м/3
587 3<h>3 3,85 м.
14 V1 = 779 м/3
576 V2= 153 м/3 га
30
570
31
575
28
564
25
579
19
577
36
558
44
542
8117

Карта 133
Чек 1

h= 385

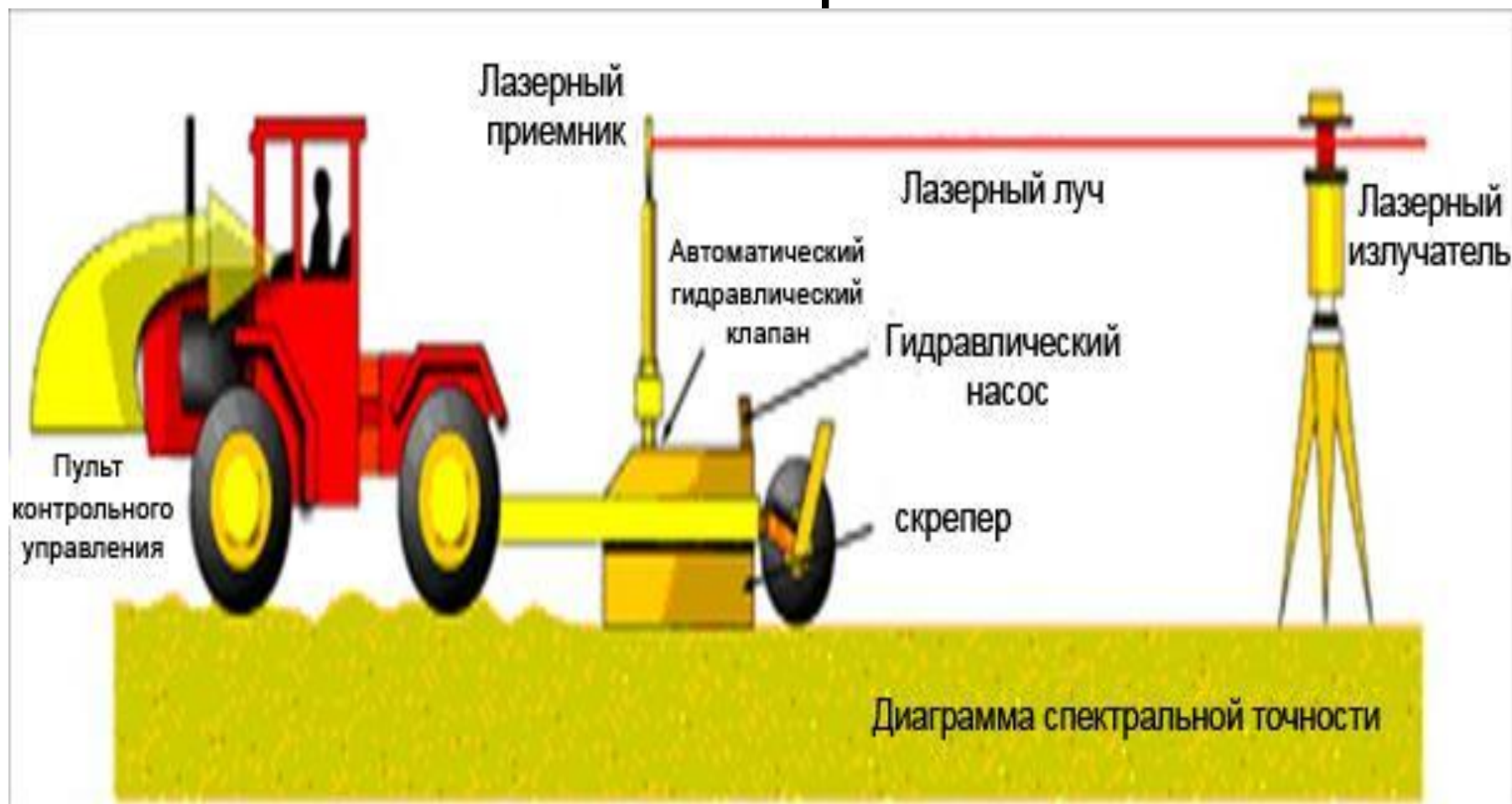


→ Направление перемещение грунта

Репер
(нижняя часть трубы сливного оголовка)

дата: 29.07.2015 г.

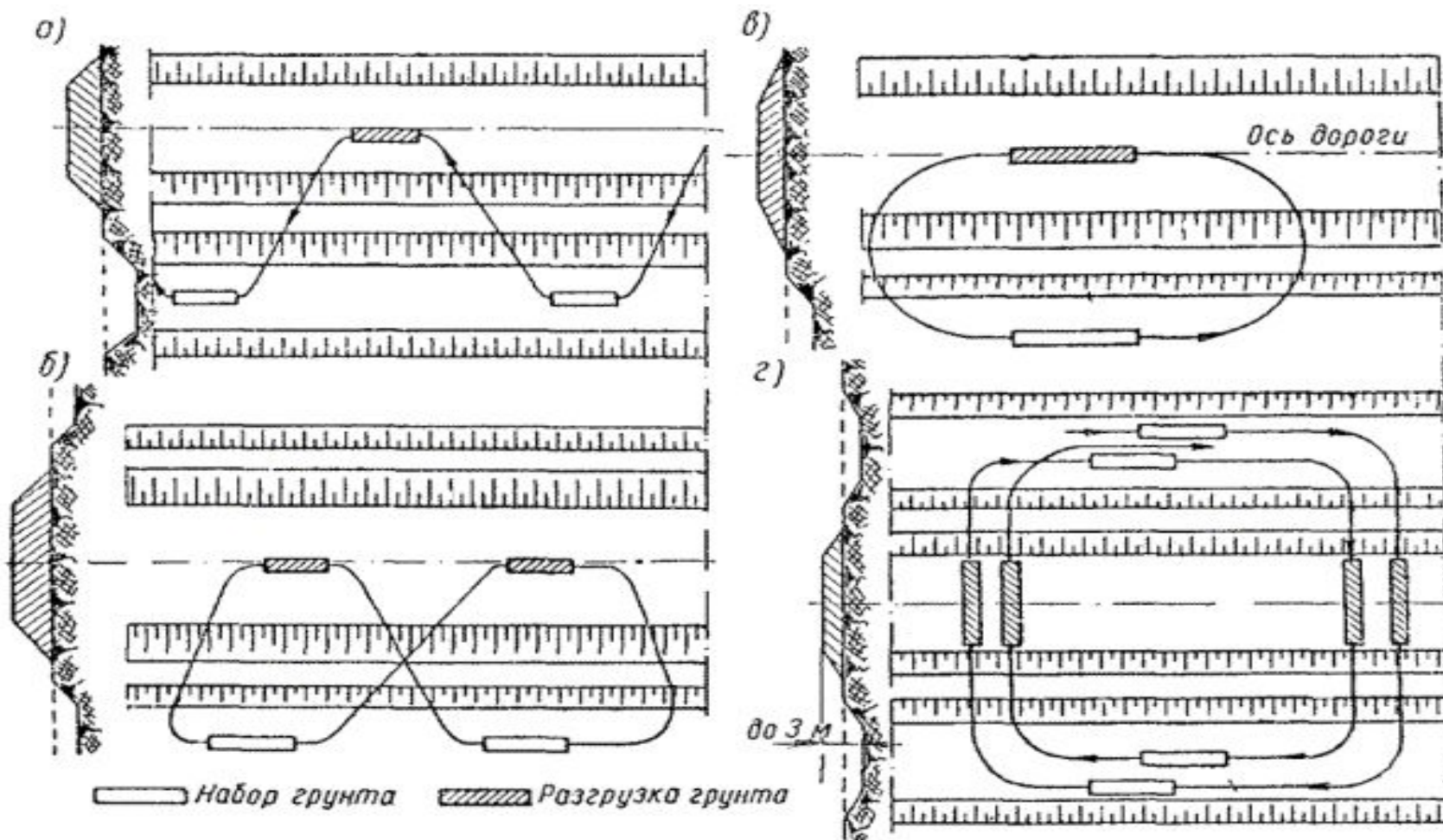
Анализ применяемых технологий планиро- во-чных работ



Анализ применяемых технологий планиро вочных работ



Схема движения скреперов, перемещения грунта по поверхности



Контрольная съёмка

КАРТОГРАММА МИКРОРЕЛЬФА РИСОВОГО ЧЕКА

Контрольная съёмка

Хозяйство ООО "Колос"

метры	20	40	60	80	100	120	140	160	180
20	3	1	-1	-1	0	-1	-1	0	1
	60	58	56	56	57	56	56	57	58
40	2	1	-1	-1	-1	-1	-2	0	
	59	58	56	56	56	56	55	57	58
60	3	-1	-3	-2	-1	-2	1	-1	0
	60	56	54	55	56	55	58	56	57
80	3	2	0	-1	-2	-3	-1	-1	-1
	60	59	57	56	55	54	56	56	56
100	3	2	0	-1	-2	-2	0	0	0
	60	59	57	56	55	55	57	57	57
120	2	-2	-1	-1	-2	-2	0	0	0
	59	55	56	56	55	55	57	57	57
140	1	0	1	-1	-1	-3	-2	-1	-1
	58	57	58	56	56	54	55	56	56
160	2	0	-1	-1	-2	-2	-2	-3	-1
	59	57	56	56	55	55	55	54	56
180	1	1	0	0	2	-1	-1	0	1
	58	58	57	57	59	56	56	57	58
200	0	0	1	1	1	-2	-3	-2	1
	57	57	58	58	58	55	54	55	58

Карта 137
Чек 1

$\sum \pm h$ 3 см

Аср= 57



Репер
(нижняя часть трубы сливного оголовка)

дата 30.07.2015 г

Конечный результат



Вывод

- Составление проектов планировки рисовых чеков
 - Типовые технологические операции
 - Автоматизированная капитальная планировка скреперами
-

Спасибо за внимание
