



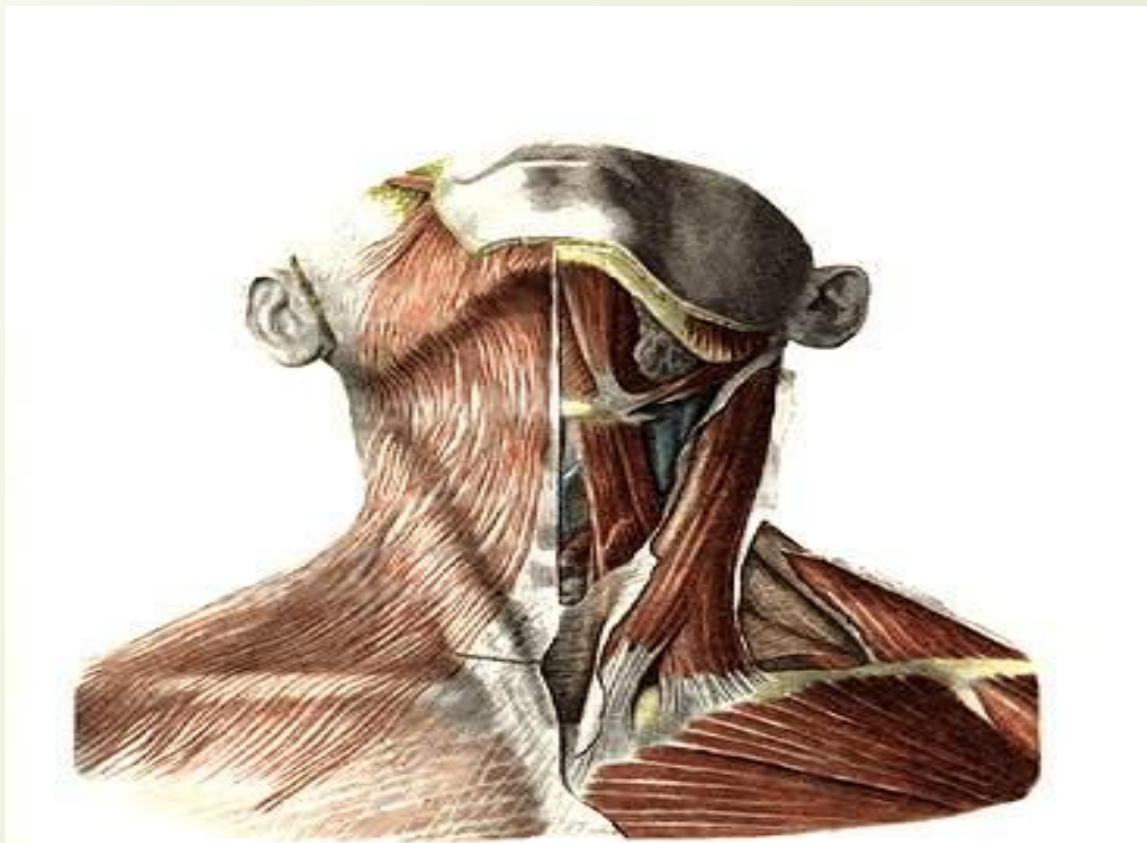
Топографическая анатомия шеи

Лектор – зав. кафедрой топографической анатомии и
оперативной хирургии, доцент А.А. Зайков

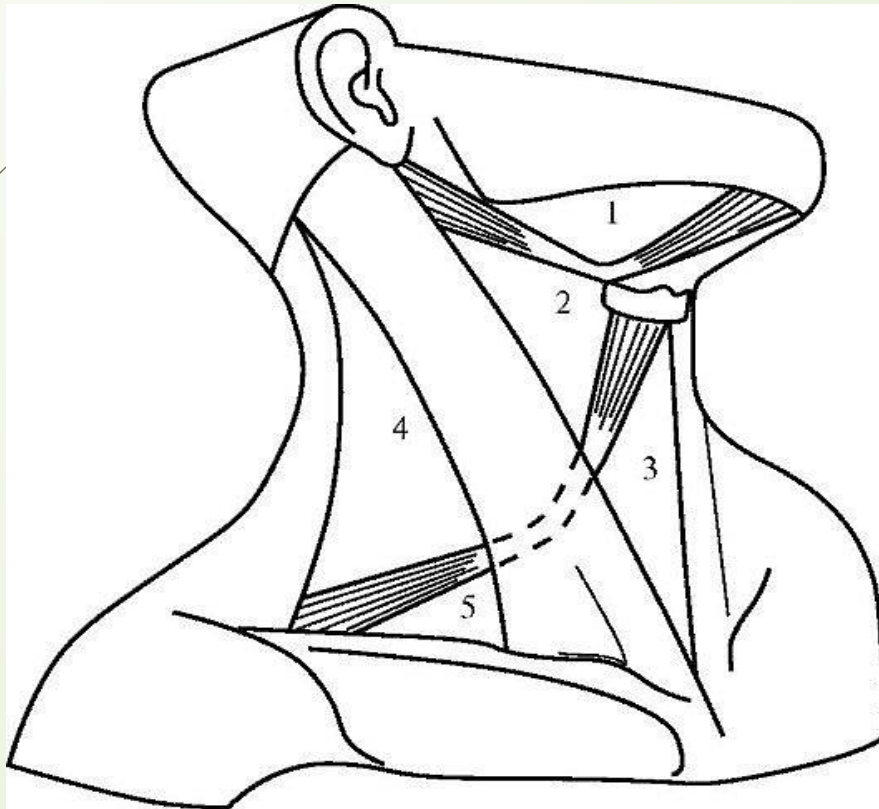
Форма шеи



Передняя область шеи

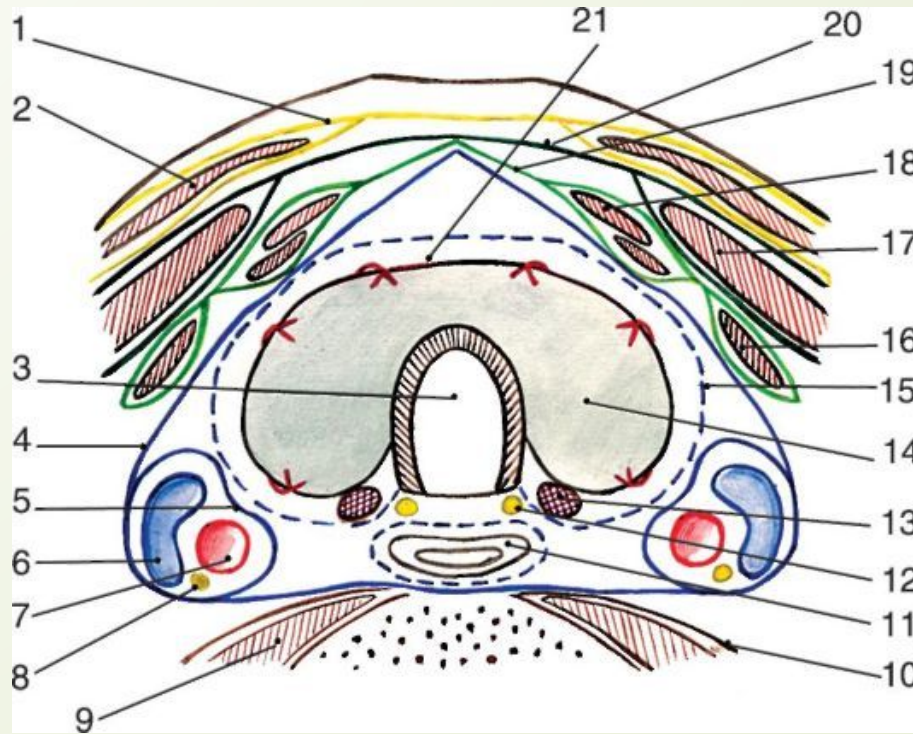


Треугольники шеи



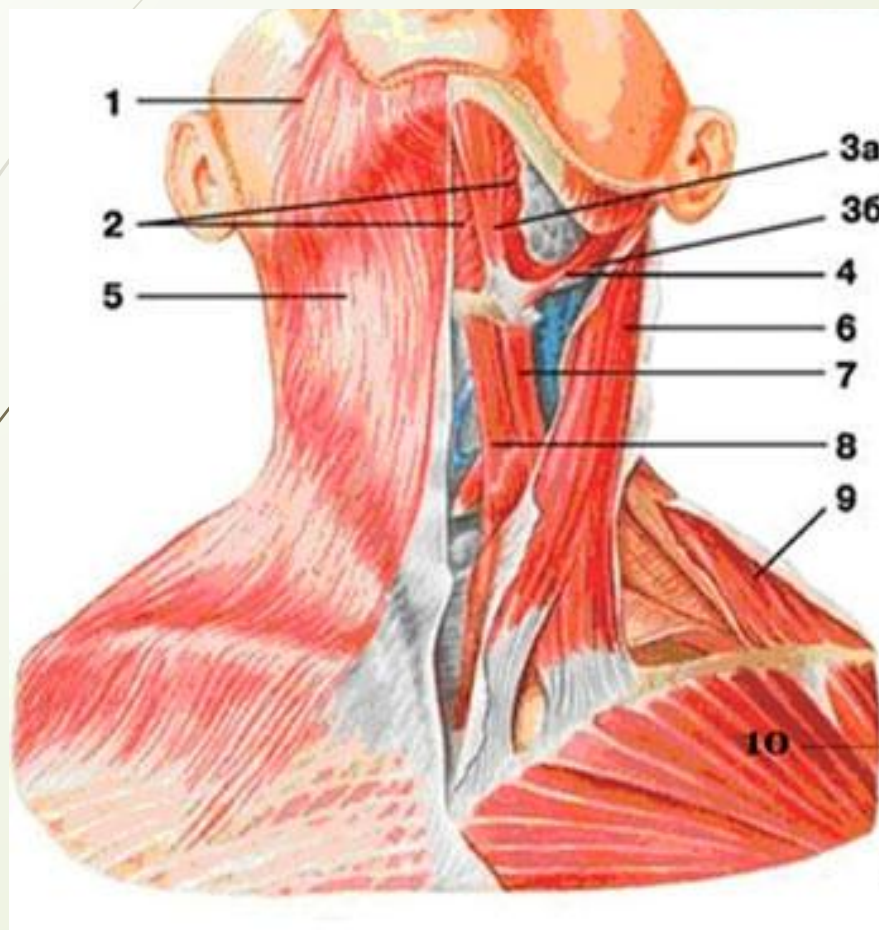
- 1 - поднижнечелюстной;
- 2 - сонный;
- 3 - лопаточно-трахейный;
- 4 - лопаточно-трапециевидный;
- 5 - лопаточно-ключичный

Поперечный срез шеи на уровне щитовидной железы



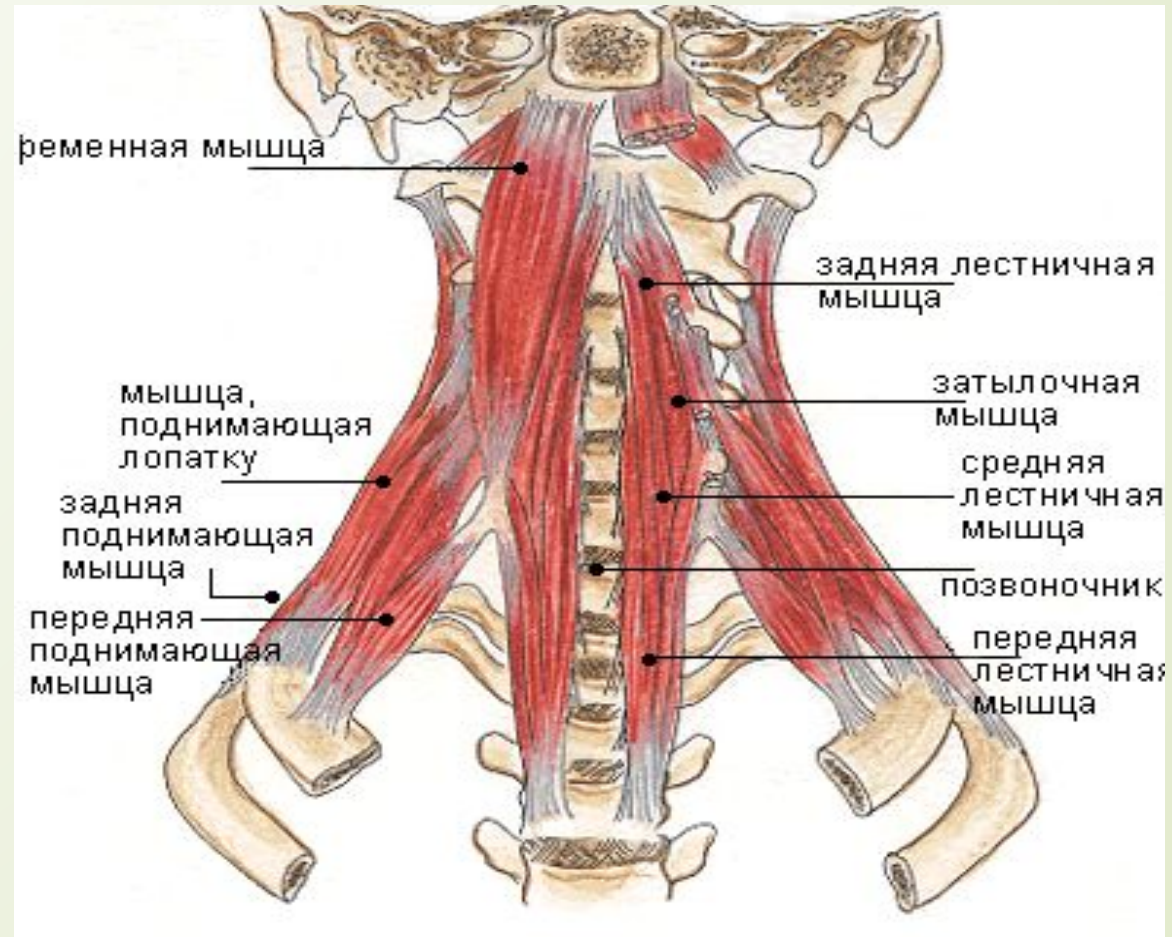
- 1 - поверхностная фасция шеи (1-я);
- 2 - platysma; 3 - trachea; 4 - париетальный листок внутренней фасции шеи (4-я); 5 - vagina carotica; 6 - v. jugularis interna; 7 - a. carotis communis; 8 - n. vagus; 9 - предпозвоночные мышцы; 10 - предпозвоночная фасция (5-я); 11 - oesophagus с висцеральным листком внутренней фасции шеи (4-я); 12 - n. laryngeus recurrens; 13 - gl. parathyroidea; 14 - gl. thyroidea; 15 - висцеральная капсула щитовидной железы (4-я); 16 - m. omohyoideus; 17 - m. sternocleidomastoideus; 18 - m. sternohyoideus; 19 - предтрахеальная фасция (3-я); 20 - поверхностный листок собственной фасции шеи (2-я); 21 - фиброзная капсула щитовидной железы

Поверхностные мышцы шеи

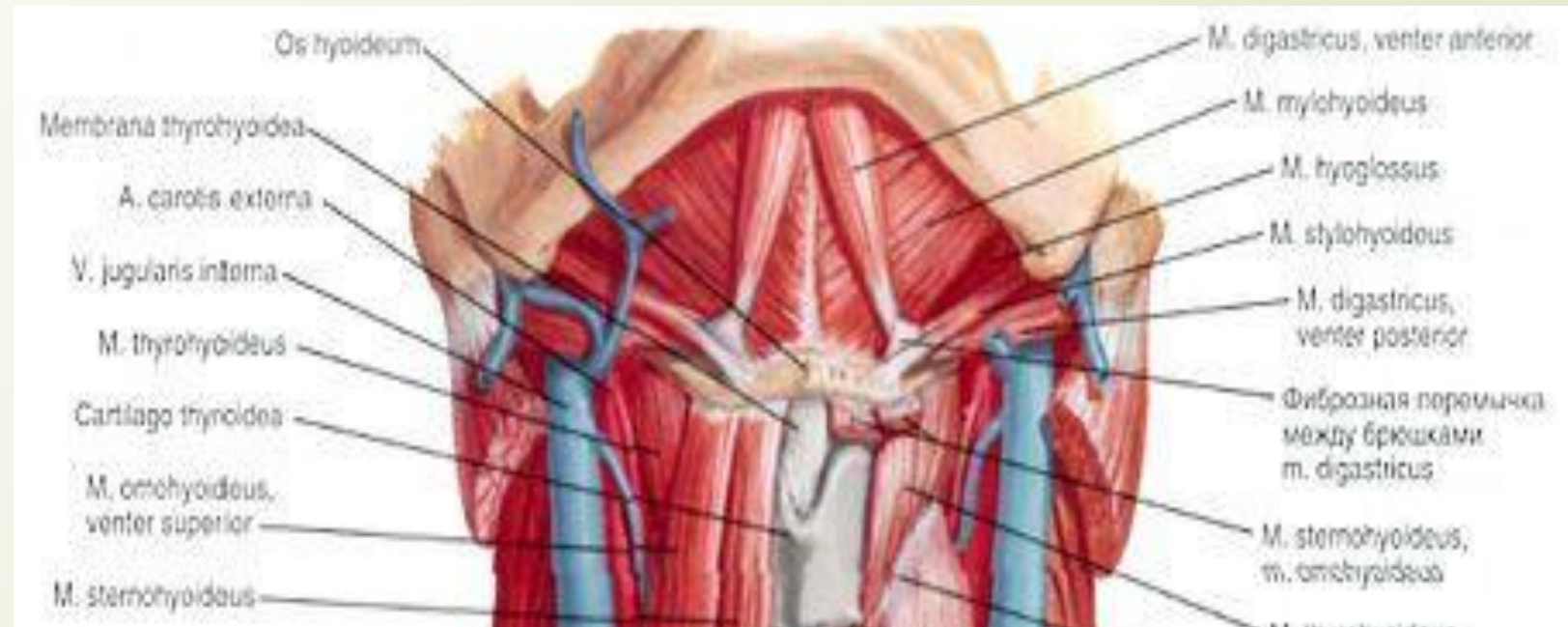


1. Мышца смеха
2. Челюстно-подъязычная мышца
3. Двубрюшная мышца:
а - переднее брюшко
б - заднее брюшко
4. Шилоподъязычная мышца
5. Подкожная мышца шеи
6. Грудинно-ключично-сосцевидная мышца
7. Верхнее брюшко лопаточно-подъязычной мышцы
8. Грудинно-подъязычная мышца
9. Трапециевидная мышца
10. Большая грудная мышца

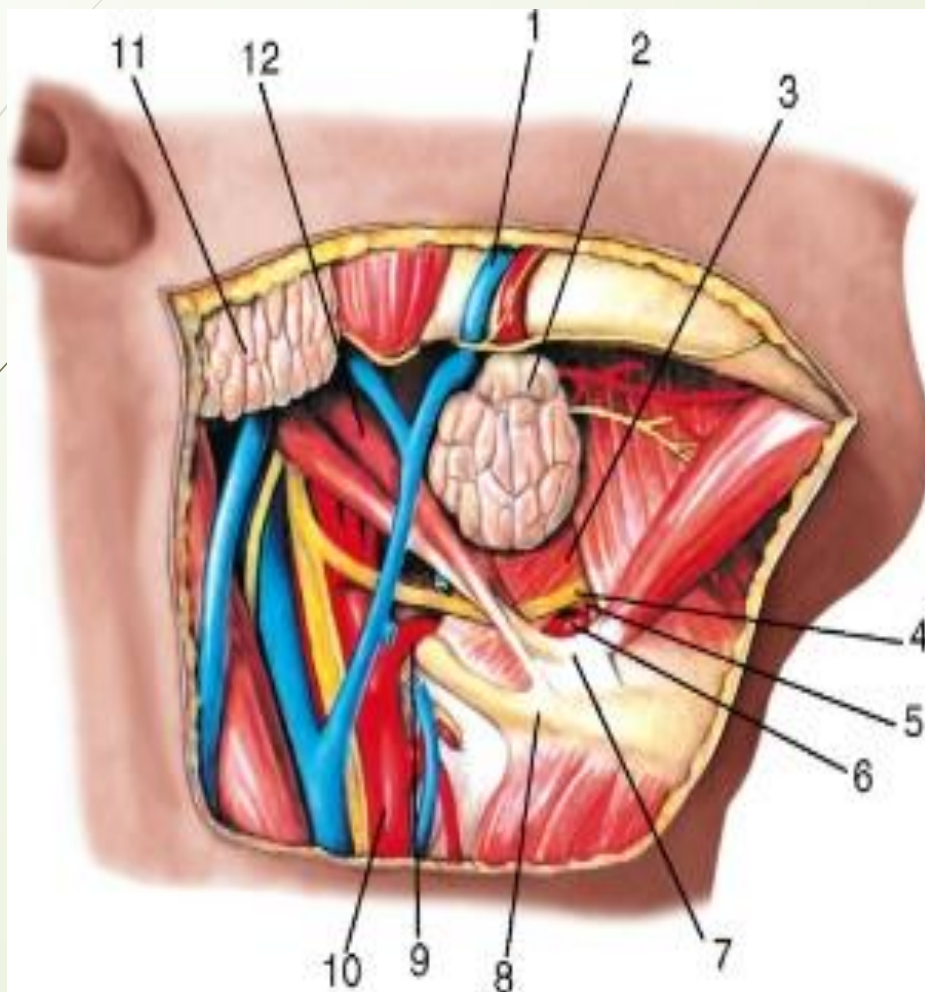
Глубокие мышцы шеи



Подбородочные треугольник шеи

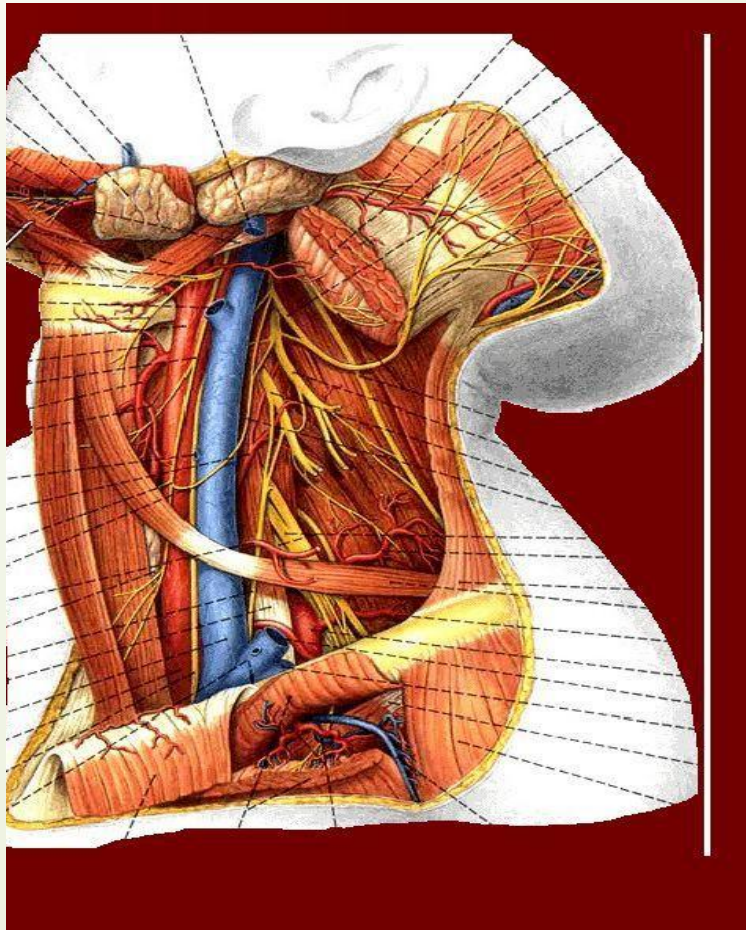


Поднижнечелюстной треугольник шеи



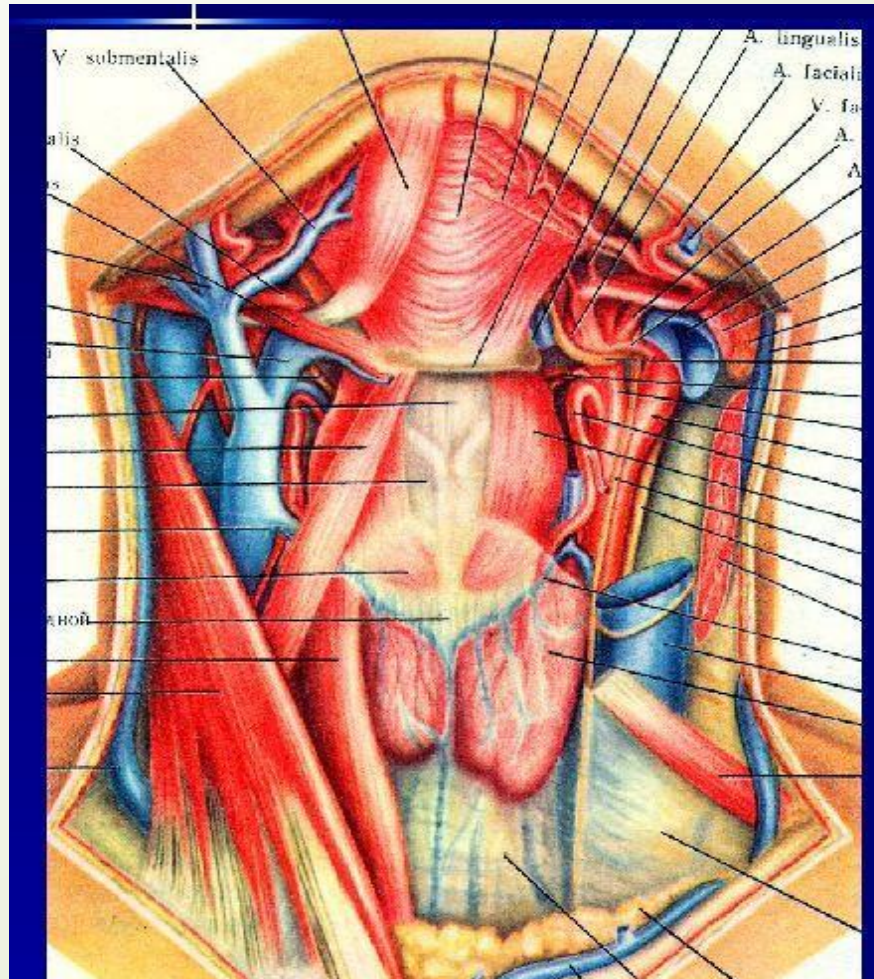
- 1 - лицевая артерия и вена;
- 2 - поднижнечелюстная железа;
- 3 - подъязычно-язычная мышца;
- 4 - подъязычный нерв;
- 5 - язычный треугольник;
- 6, 9 - язычная артерия;
- 7 - сухожилие двубрюшной мышцы;
- 8 - подъязычная кость;
- 10 - наружная сонная артерия;
- 11 - околоушная железа;
- 12 - шилоподъязычная мышца

Сонный треугольник шеи



- общая сонная артерия, ее бифуркация на наружную и внутреннюю сонные артерии,
- блуждающий нерв,
- внутренняя яремная вена.

Лопаточно-трахеальный треугольник шеи



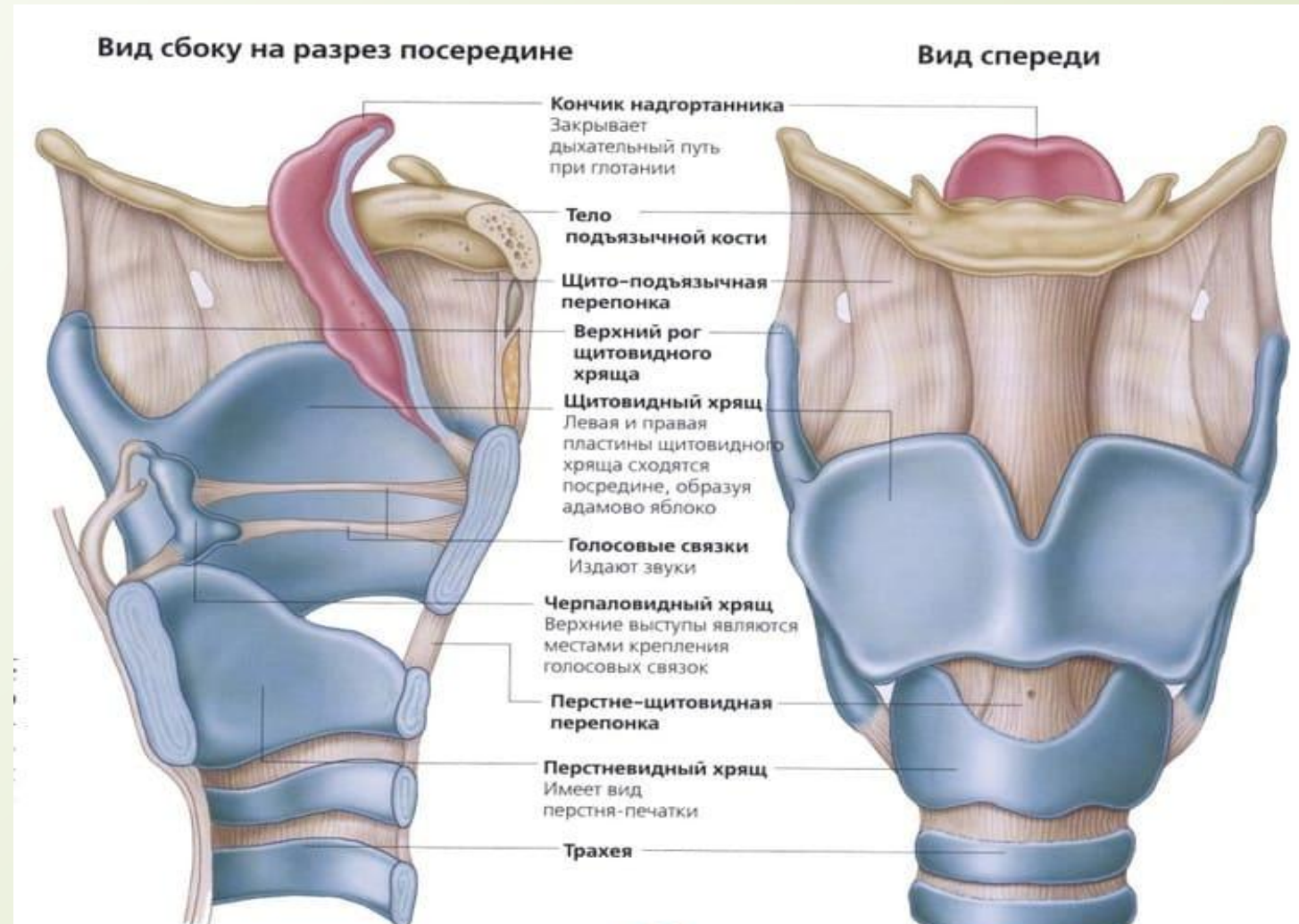
Границы:

Изнутри – срединная линия;

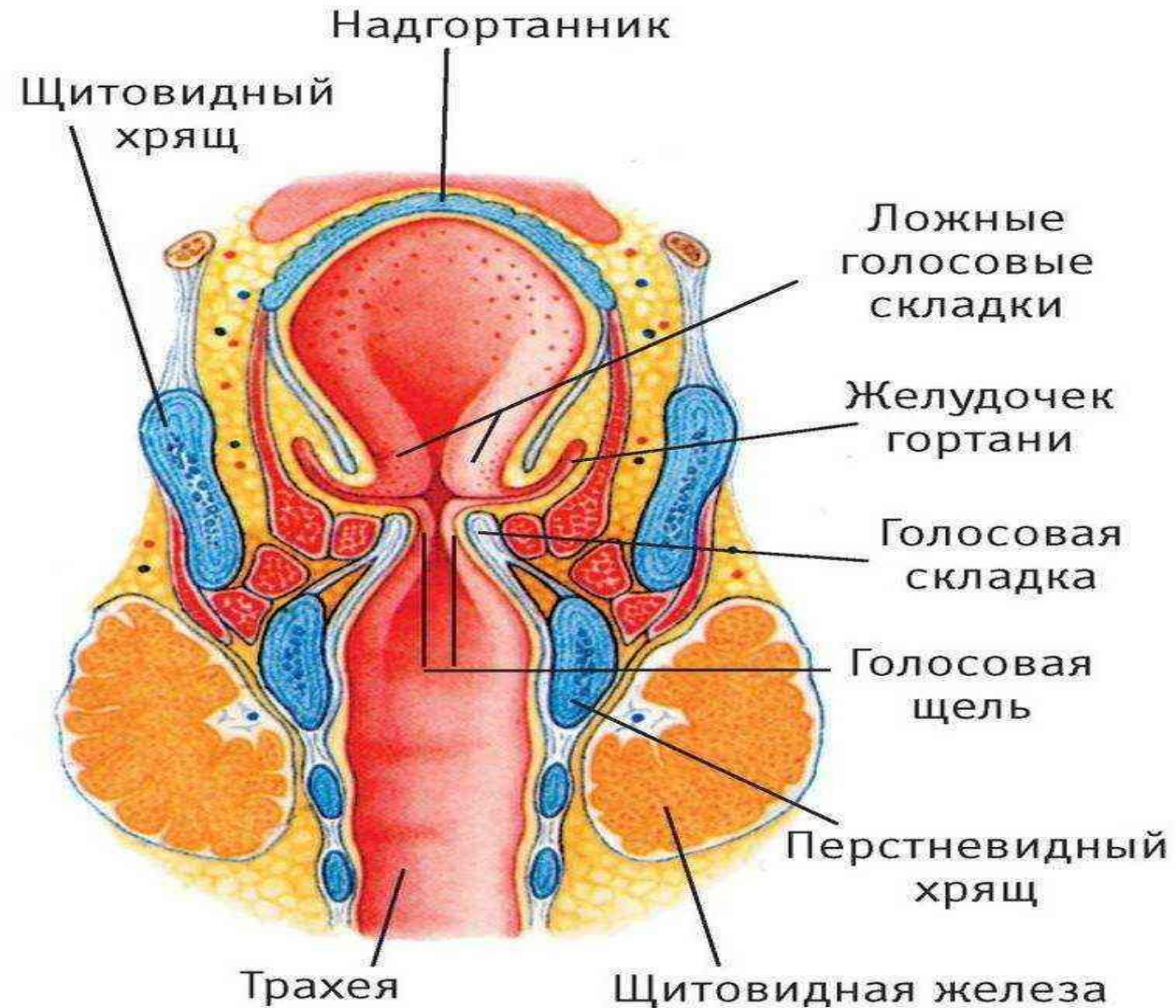
Сверху – лопаточно-
подъязычная мышца;

Снизу – грудино-ключично-
сосцевидная мышца

Гортань (вид спереди и в разрезе)



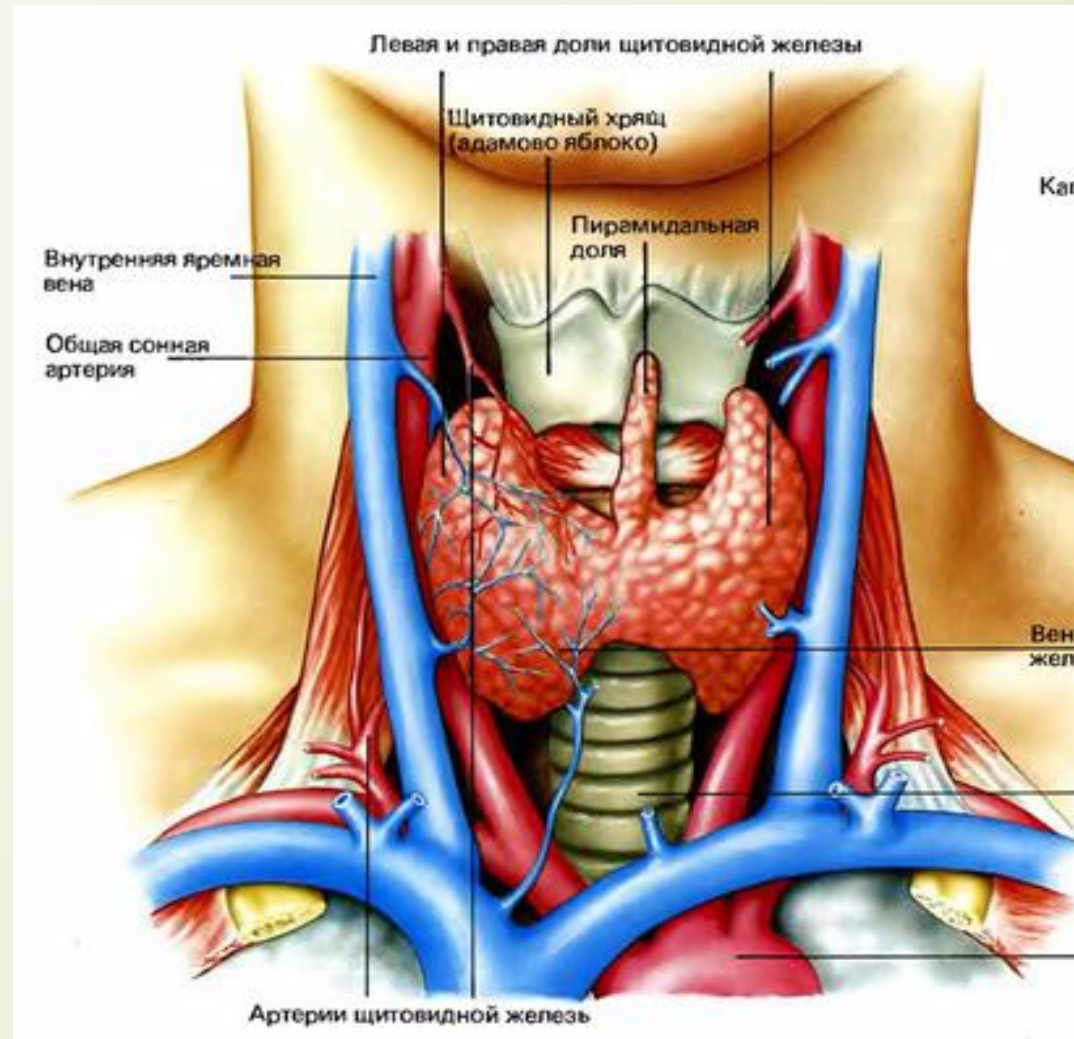
Гортань (разрез во фронтальной плоскости)



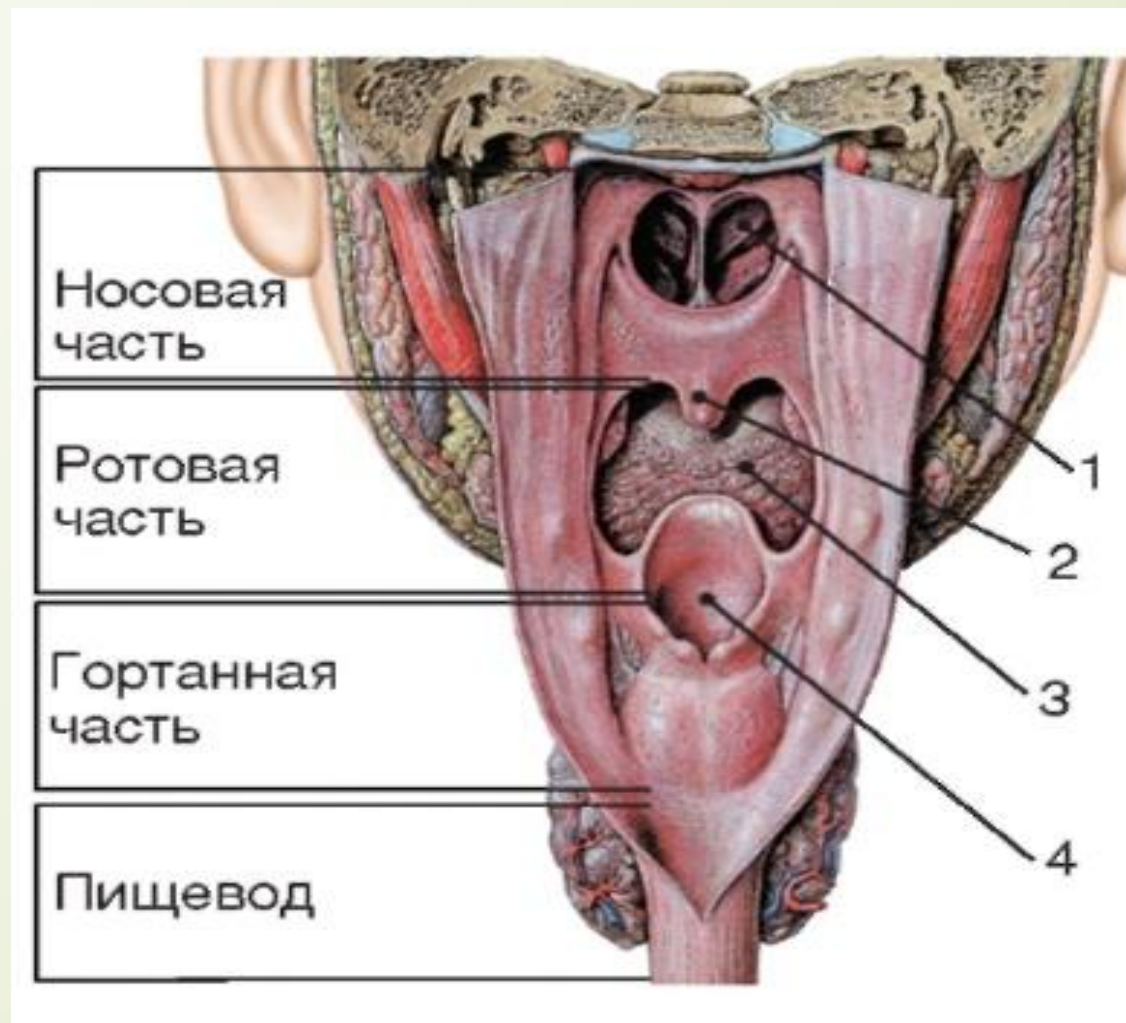
Щитовидная и паращитовидные железы



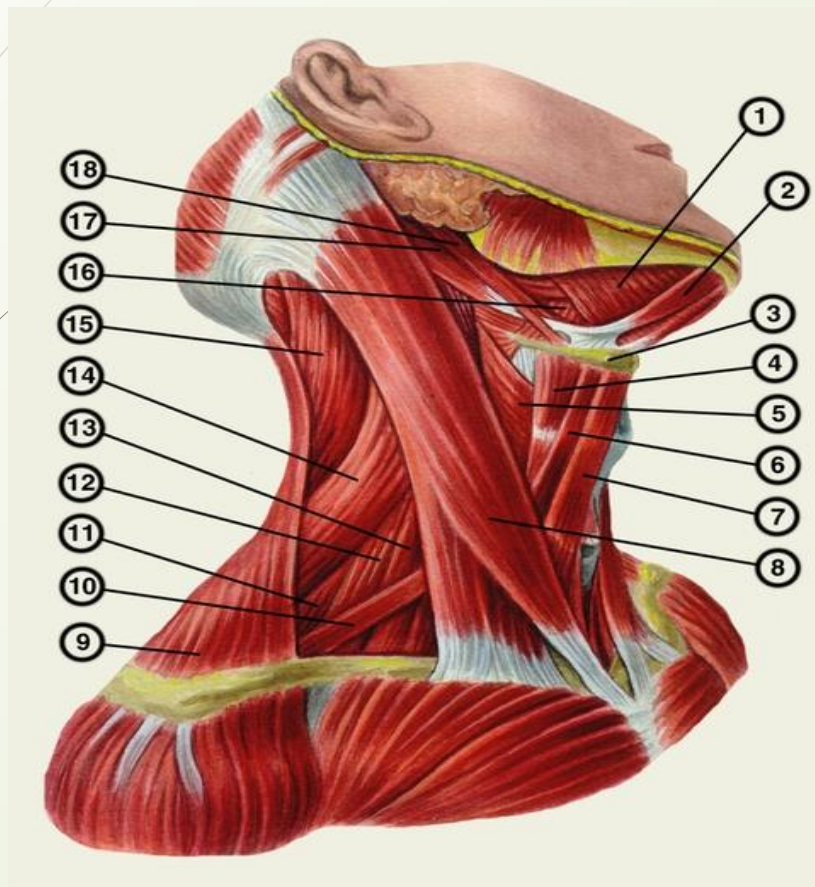
Трахея



Глотка

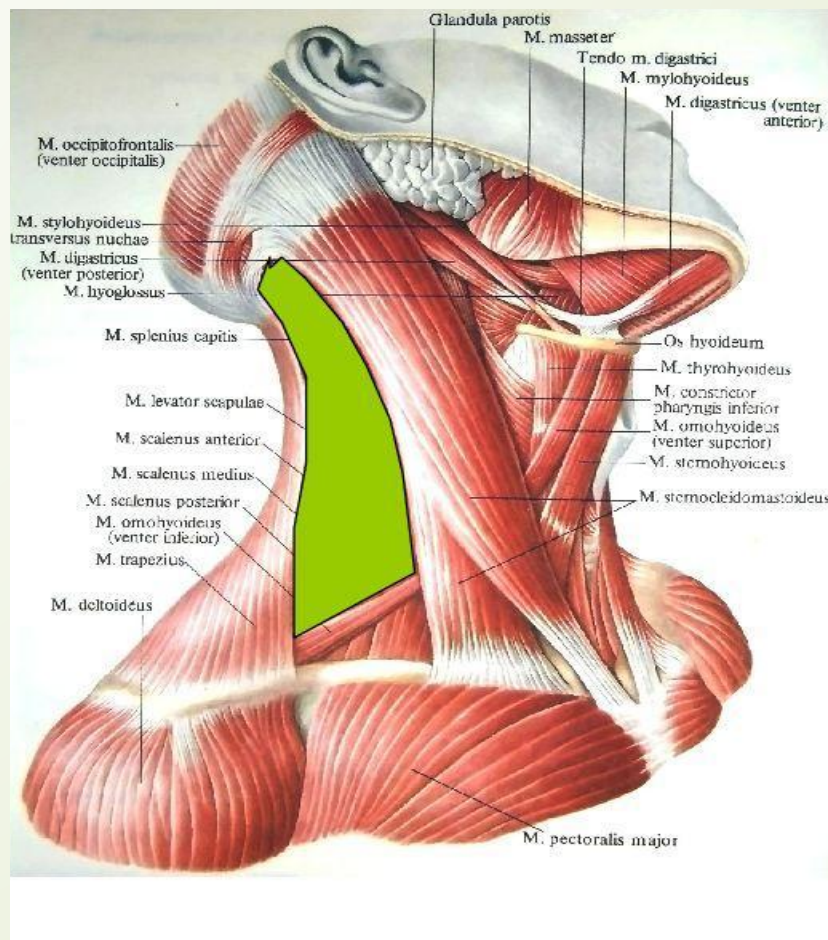


Грудино-ключично-сосцевидная область



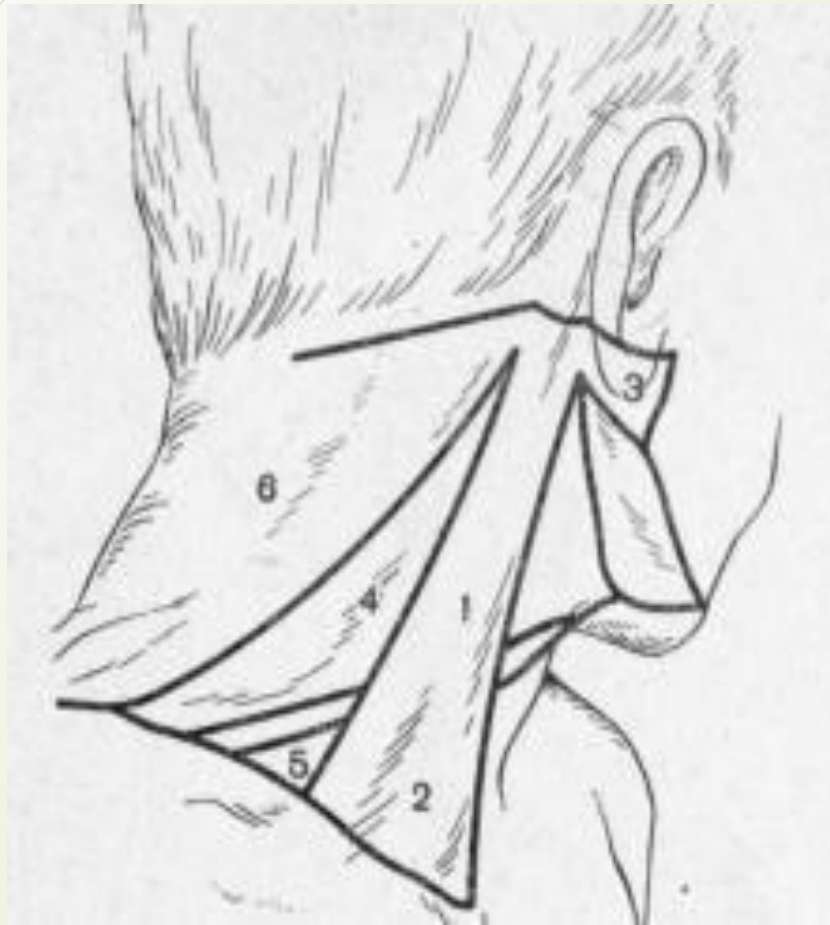
1 - челюстно-подъязычная мышца; 2 - переднее брюшко двубрюшной мышцы; 3 - подъязычная **кость**; 4 - щитоподъязычная мышца; 5 - нижний констриктор глотки; 6 - верхнее брюшко лопаточно-подъязычной мышцы; 7 - грудиноподъязычная мышца; 8 - грудино-ключично-сосцевидная мышца; 9 - трапециевидная мышца; 10 - нижнее брюшко лопаточно-подъязычной мышцы; 11 - задняя лестничная мышца; 12 - средняя лестничная мышца; 13 - передняя лестничная мышца; 14 - мышца, поднимающая лопатку; 15 - ременная мышца головы; 16 - подъязычно-язычная мышца; 17 - заднее брюшко двубрюшной мышцы; 18 - шилоподъязычная мышца.

Лопаточно-трапециевидный треугольник



- передний край трапециевидной,
- задний край грудинно-ключично-сосцевидной
- нижнее брюшко лопаточно-подъязычной.

Лопаточно-ключичный треугольник



- 1 — грудино-ключично-сосцевидная область;
- 2 — малая надключичная ямка;
- 3 — зачелюстная ямка;
- 4 — боковой треугольник шеи;
- 5 — лопаточно-ключичный треугольник;
- 6 — задняя область шеи.

ЖИЗНЬ
ПРЕКРАСНА!

Конец лекции



@ga