

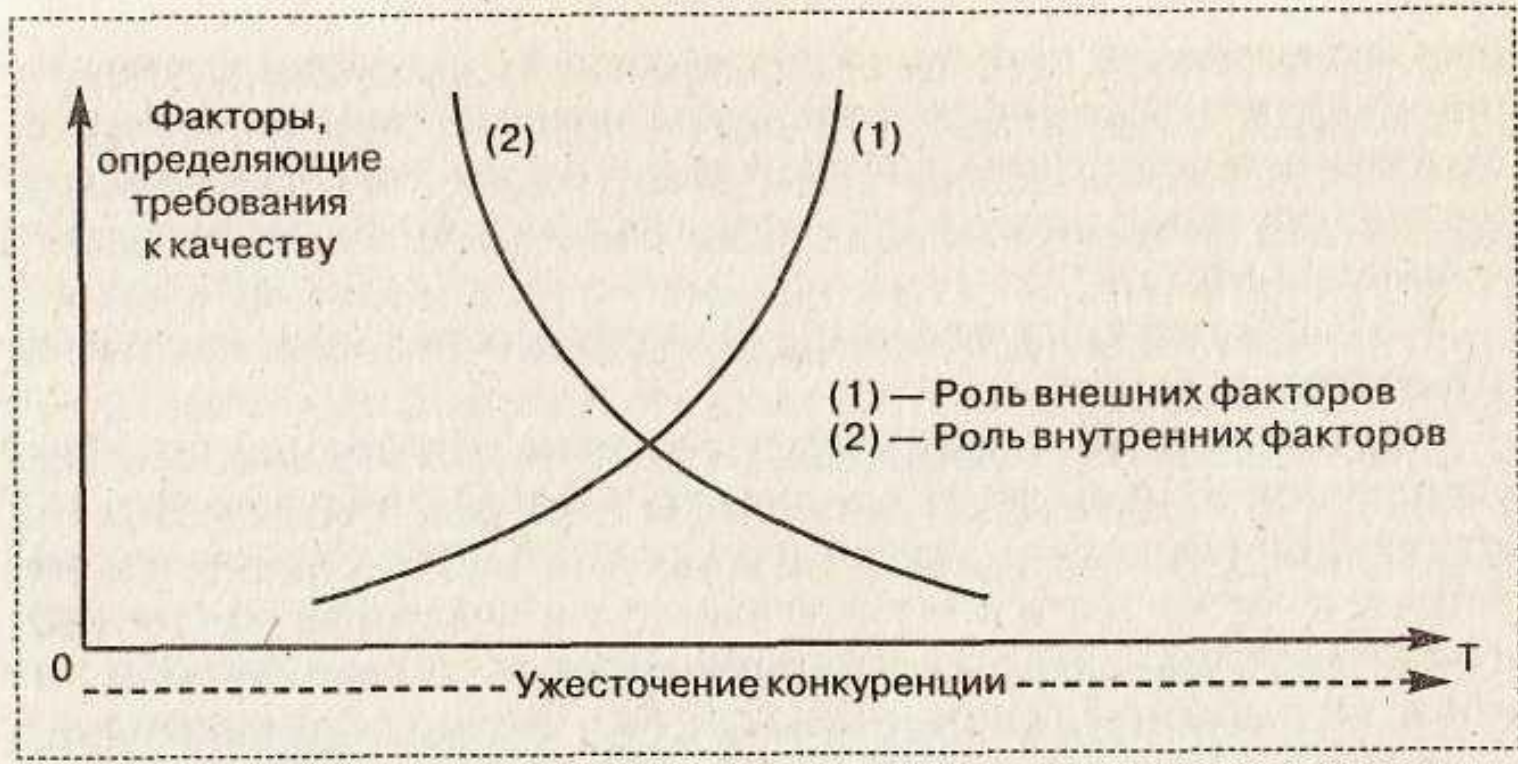
ЛЕКЦИЯ 2

КАЧЕСТВО КАК ОБЪЕКТ УПРАВЛЕНИЯ

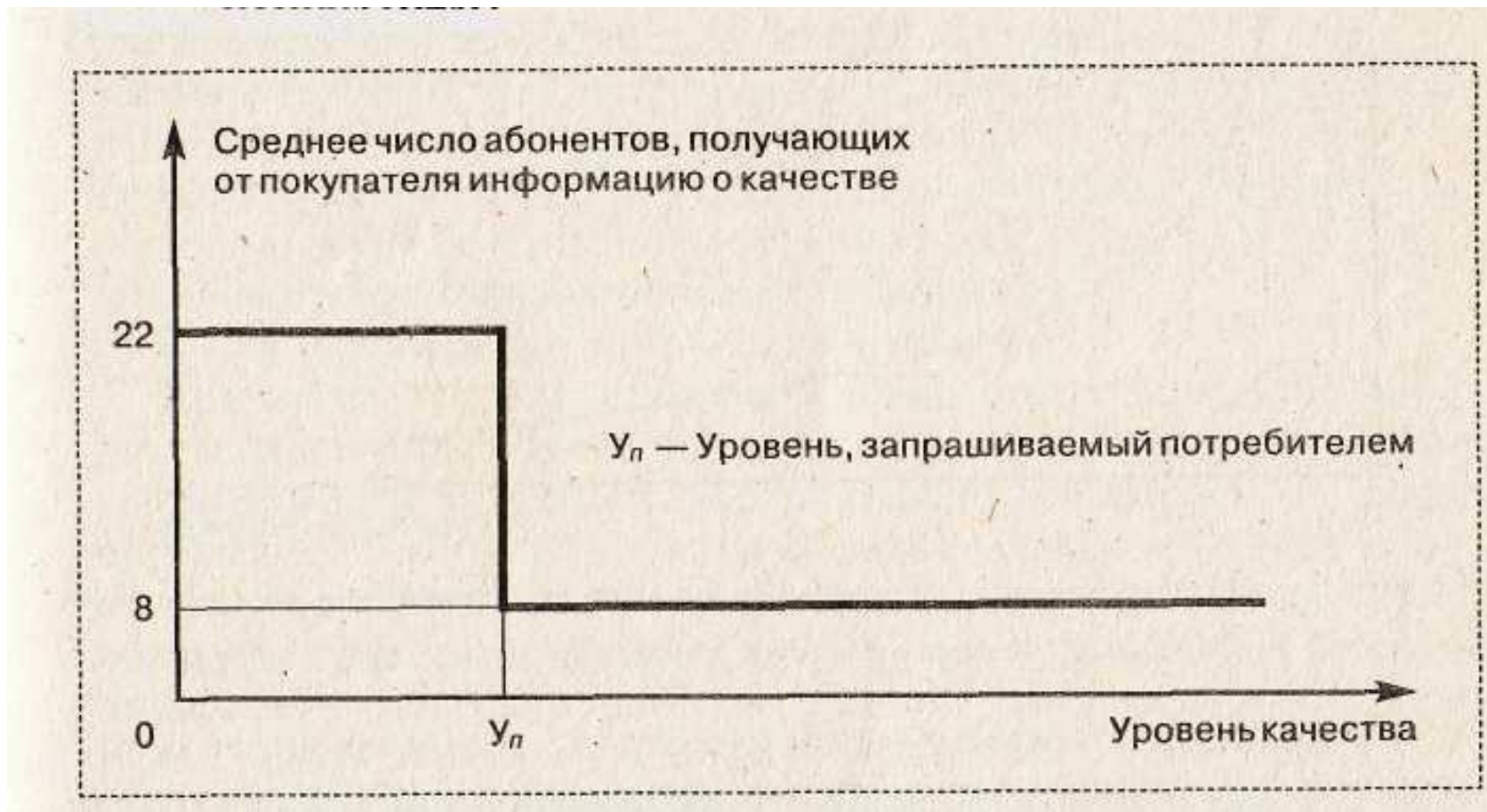
КАЧЕСТВО И КОНКУРЕНТОСПОСОБНОСТЬ

Причины, приводящие к изменению роли качества в обеспечении конкурентоспособности

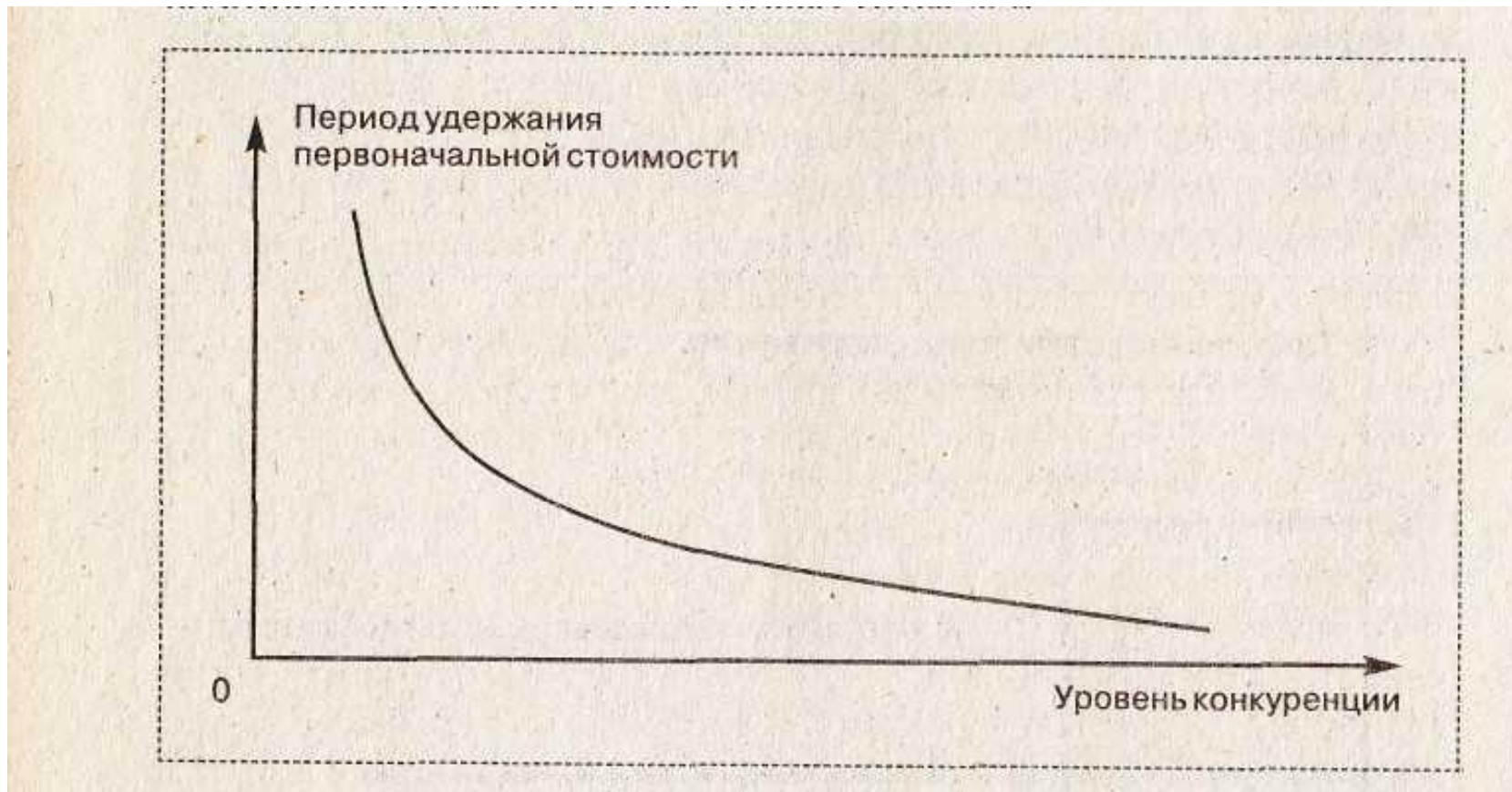
- Увеличиваются предложения потребителям
- Ухудшается экологическая обстановка
- Усиливается влияние на качество внешних для фирмы факторов
- Качество продукта становится критическим показателем конкурентоспособности
- Ускоряется снижение рыночной стоимости товара в процессе его жизни на рынке
- Возрастающая конкуренция заставляет производителей приспособлять услуги и продукты к требованиям все более узких групп потребителей
- Обостряются экономические проблемы
- Усиливается международное распределение лидерства компаний в области качества



Динамика факторов, определяющих требования к качеству



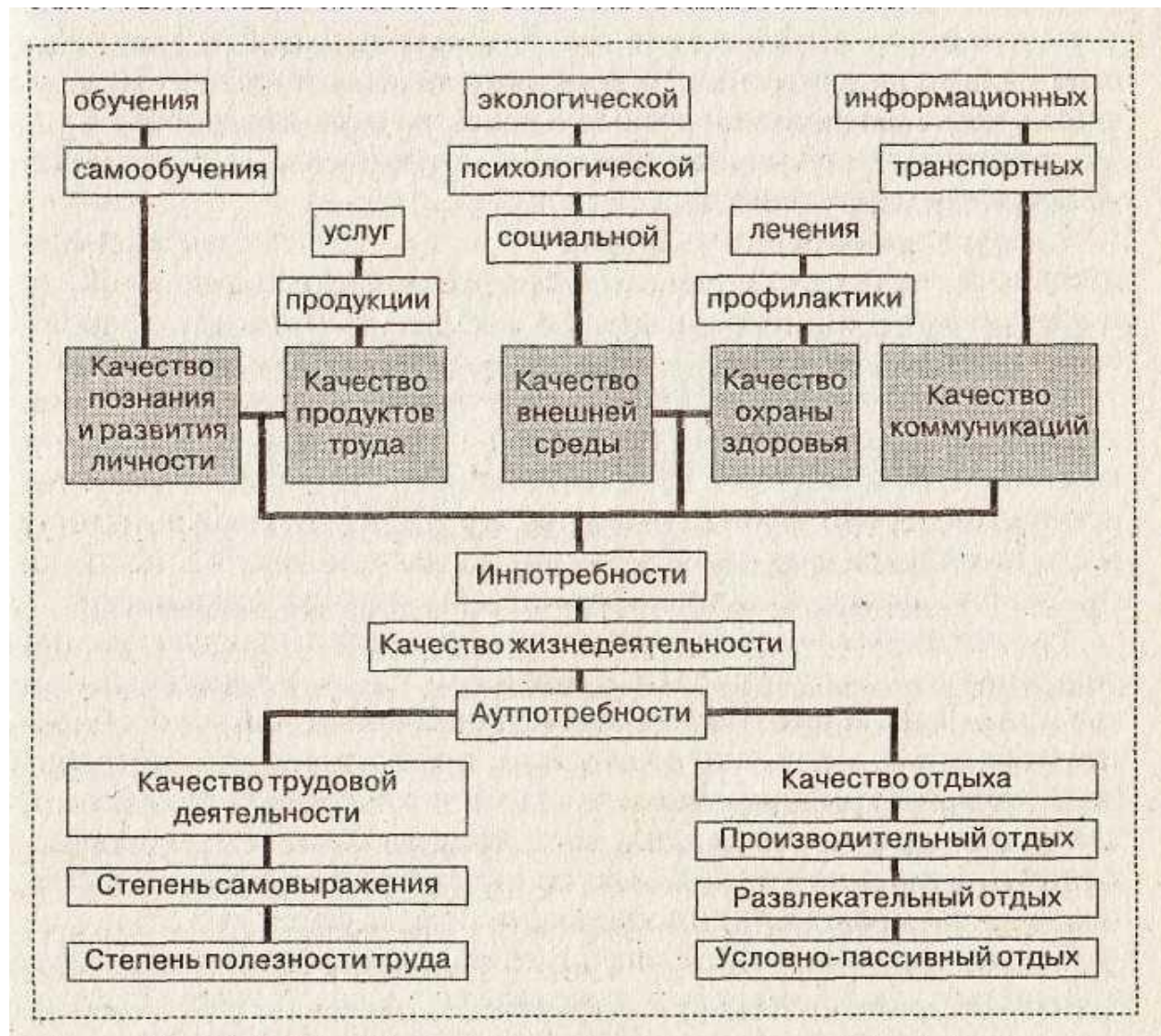
Особенности распространения клиентами информации о качестве



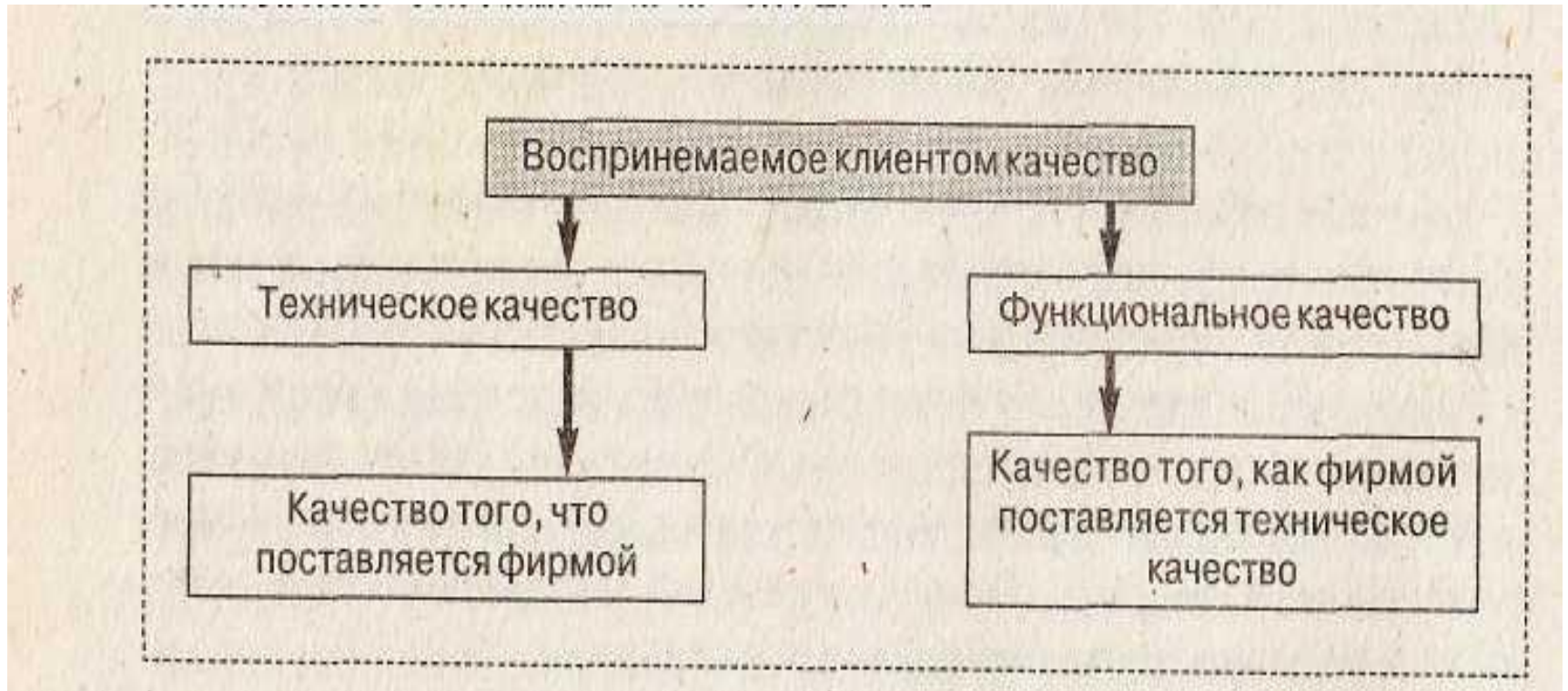
Динамика времени удержания первоначальной
цены продукта

МНОГОАСПЕКТНОСТЬ КАЧЕСТВА

Качество жизнедеятельности —
это субъективно-объективная
характеристика, раскрываемая
через степень удовлетворения по
стоянно меняющимся
инпотребностям и
аутпотребностям человека



Основные компоненты качества жизнедеятельности



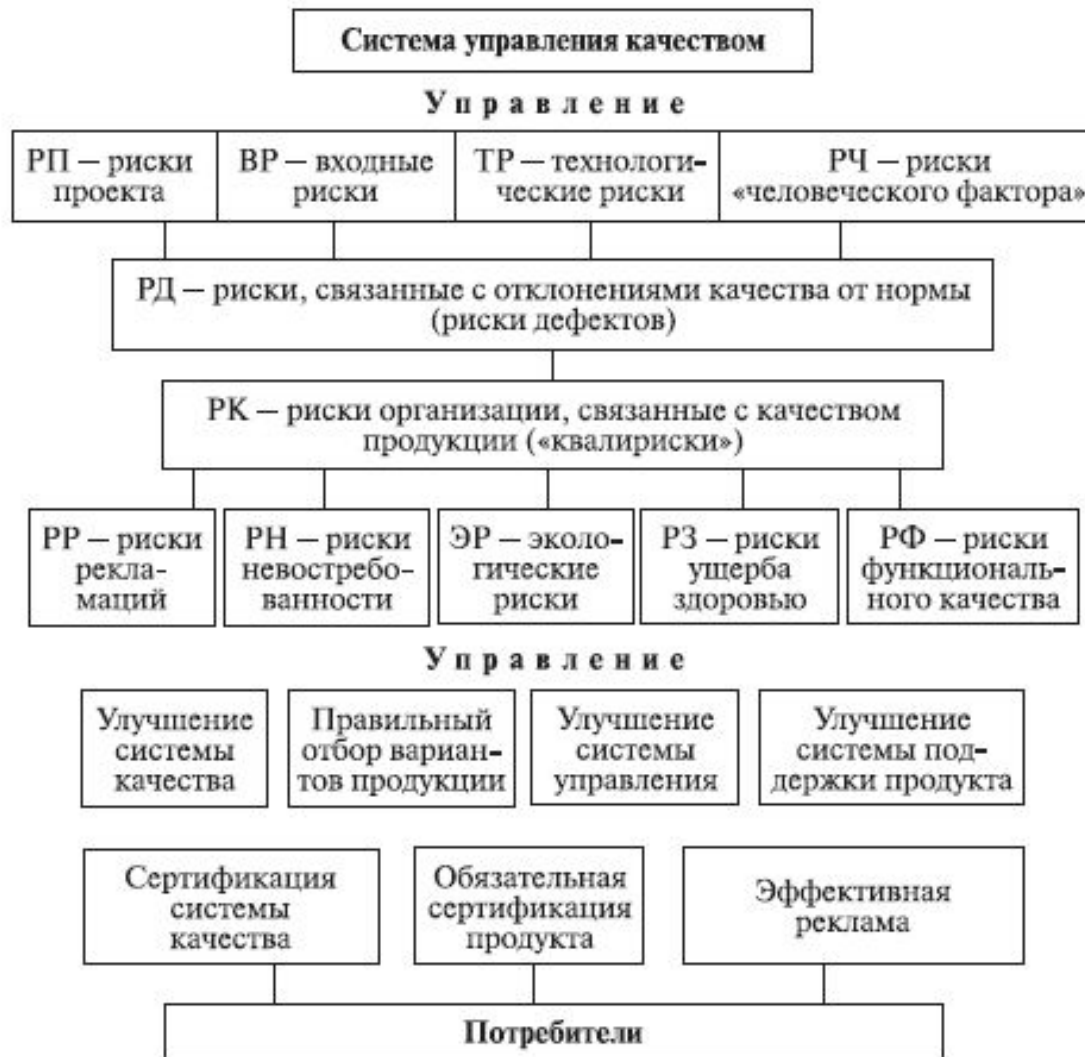
Техническое и функциональное качество

Рассматривая **качество** как социально-экономическую категорию, можно отметить следующие его аспекты

- Национальный аспект
- Политический аспект
- Технический аспект
- Социальный аспект
- Экономический аспект
- Моральный аспект
- Экологический аспект

**РИСКИ ОРГАНИЗАЦИИ,
СВЯЗАННЫЕ С КАЧЕСТВОМ
ПРОДУКТОВ ТРУДА**

Риск качества (риск, связанный с качеством, квалириск) - возможная опасность потерь (ущерба) организации из-за отклонений показателей качества производимых ею продуктов труда от требуемых значений.



Система рисков организации, связанных с качеством ее продукции

**Элементы дополнительных расходов,
связанные с риском загрязнения окружающей среды**

Объект влияния	Элементы дополнительных расходов
Население	Медицинское обслуживание, оплата лечебных отпусков, компенсация невыходов на работу, страхование жизни людей, транспортные расходы по доставке в опасные зоны
Жилищно-коммунальное хозяйство и промышленное хозяйство	Ремонт и содержание зданий, уборка территорий, износ рабочей одежды, содержание зеленых насаждений, износ транспорта, ремонт и содержание металлоконструкций
Сельскохозяйственные угодья	Потери (потенциально возможного) урожая, транспортные расходы по доставке урожая
Водные ресурсы	Потери потенциально возможного улова рыбы, обеспечение населения водой
Лесные ресурсы	Потери продуктивности леса (древесина, ягоды, грибы и т.п.), тушение пожаров