



Овощные культуры



Требования к условиям внешней среды



1. Тепло

По отношению к теплу овощные растения разделяются на 2 группы:

1. Требовательные к теплу
2. Холодостойкие

Холодостойкие



Требовательные к теплу



2. Свет

У холодостойких культур процесс фотосинтеза совершенно прекращается при $t = 0^{\circ}\text{C}$, а теплолюбивых при $+8^{\circ}\text{C}$. При повышении температуры для холодостойких растений свыше $+20^{\circ}\text{C} \dots +25^{\circ}\text{C}$, а теплолюбивых свыше $+35^{\circ}\text{C}$ фотосинтеза ослабевает, а при ещё более высокой температуре совсем прекращается.



3. Вода

Овощные растения потребляют много воды. Разные овощные растения неодинаково реагируют на недостаток влаги в почве и воздухе.



4. Почвенное питание

- ✓ Овощные растения извлекают из почвы в больших количествах N , F , K , Ca .
Значительно меньше поглощают Mn , S и Fe .
- ✓ Особенно высокие требования к почвенному питанию предъявляет рассада, а также все зеленые культуры.

Особенности выращивания овощных растений





Капуста

- ✓ Рассада должна быть не вытянутой, с темными листьями, с 5 – 6 листьями.
- ✓ Лучшим возрастом для рассады 45 – 50 дней
- ✓ Растение светолюбивое, длинного дня, холодостойкое.
- ✓ От недостатка света растения сильно вытягиваются, имеют мелкие листья и маленькие рыхлые кочаны.





Огурец

- ✓ Растение короткого дня.
- ✓ Перед посевом семена замачивают в стимуляторе роста Цирконе на 2 – 4 часа. Затем промывают в чистой воде.
- ✓ Рассадку в возрасте 25 – 30 дней высаживают в теплицы или в укрываемые парники.
- ✓ Уход заключается в поддержании оптимальной влажности почвы и воздуха, теплового режима, в проведении подкормок, поддержании почвы в рыхлом и чистом от сорняков состоянии.

Перец



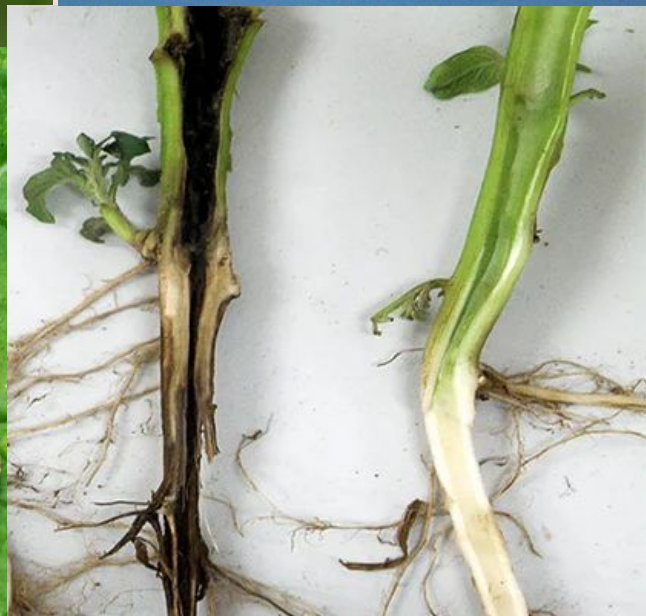
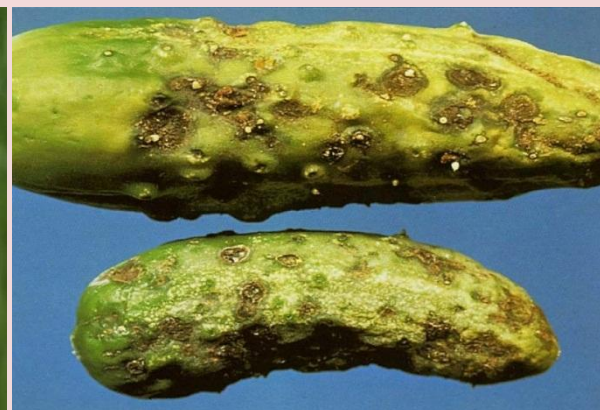
- ✓ Теплолюбив и очень влаголюбив, особенно в период образования и формирования плодов.
- ✓ От недостатка увлажнения почвы плоды мельчают, деформируются, завязь опадает, что резко снижает урожай.
- ✓ Дефицит влаги также способствует заболеванию вершинной гнили.



Томаты

- ✓ С повышением температуры до 30°C нарушается течение физиологических процессов.
- ✓ При резком спаде температуры, если он продолжительный, уменьшается поступление воды, нарушается обмен веществ и приводит к пожелтению растения и к гибели.
- ✓ В целях повышения холодостойкости прибегают к предпосевной закалке семян
- ✓ Чувствительны к освещению.

Болезни и вредители овощных растений





Спасибо за внимание!

