

# PRÍSLOVKY

MGR. SIMONA GONDEKOVÁ

# PRÍSLOVKY

- **PRÍSLOVKY** (ADVERBIÁ) SÚ **NEOHYBNÉ, PLNOVÝZNAMOVÉ** SLOVNÉ DRUHY, KTORÉ VYJADRUJÚ OKOLNOSŤ ALEBO VLASTNOSŤ SLOVESNÉHO DEJA, PRÍDAVNÝCH MIEN A INÝCH PRÍSLOVIEK.

## DRUHY PRÍSLOVIEK

- **MIESTA** (KDE?, KAM? - HORE, VPRAVO, ZDOLA),
- **ČASU** (KEDY? ODKEDY? DOKEDY? - RÁNO, VČERA, STÁLE),
- **SPÔSOBU** (AKO? AKÝM SPÔSOBOM? - DOBRE, PEKNE) ,
- **PRÍČINY** (PREČO?, NAČO? - ZÁMERNE, NASCHVÁL)



# PRÍSLOVKY

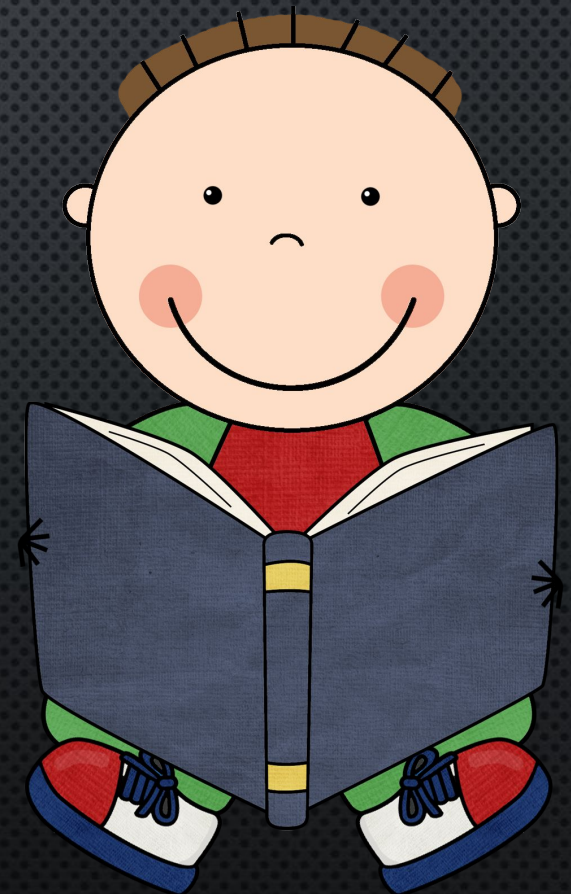
□ PRÍSLOVKAMI BLIŽŠIE URČUJEME OKOLNOSTI ALEBO VLASTNOSTI DEJA, PRETO STOJA **NAJČASTEJŠIE PRI SLOVESÁCH**, NAPR. NADARMO SA TRÁPIL, UROBIL TO POTAJOMKY, NATRELI HO NAZELENO, PRÍDU ZAJTRA, HOVORIL PO SLOVENSKY.

□ MÔŽU STÁŤ AJ **PRI PRÍDAVNÝCH MENÁCH**, NAPR. VEĽMI VYSOKÝ, CELKOM SUCHÝ, **PRÍSLOVKÁCH**, NAPR. VEĽMI DOBRE, CELKOM ZLE, A NIEKEDY **AJ PRI PODSTATNÝCH MENÁCH**, NAPR. CESTA SPÄŤ, KROK VPRAVO.



# PRÍSLOVKY - TVORENIE

- PRÍSLOVKY SA TVORIA OD PRÍDAVNÝCH MIEN PRÍPONAMI -O, -E, -Y, NAPR. ĎALEKÝ - ĎALEKO, JASNÝ - JASNE, ĽUDSKÝ - ĽUDSKY.
- MNOHO PRÍSLOVIEK VZNIKLO ZMERAVENÍM PREDLOŽKOVÝCH PÁDOV, NAPR. ZĽAVA, ZDOLA, ODRAZU, SPREDU, ZBLÍZKA, ZHLBOKA, NADRÁNOM.
- POVAHU PRÍSLOVIEK VO VETE MAJÚ AJ PODSTATNÉ MENÁ ZIMA, TMA, VEČER, RÁNO, NAPR. DNES BOLO ZIMA. UŽ BOLO TMA.



# PRÍSLOVKY - PRAVOPIŠ

□ NIEKTORÉ PRÍSLOVKY MÔŽEME PÍSAŤ AKO DVE SLOVÁ (OSOBITNE)  
ALEBO AKO JEDNO SLOVO (SPOLU), NAPR.

1. PRÍSLOVKY, KTORÉ VYJADRUJÚ **FARBU**: DO BIELA AJ DOBIELA, NA  
ČERVENO AJ NAČERVENO, DO ČERVENA AJ DOČERVENA

2. INÉ PRÍSLOVKY: ZA SLOBODNA AJ ZASLOBODNA, NA ČISTO AJ  
NAČISTO, OD MLADA AJ ODMLADA.



# PRÍSLOVKY - PRAVOPIŠ

**SPOLU** SA PÍŠU PRÍSLOVKY UTVORENÉ **Z PREDLOŽKOVÝCH**

**SPOJENÍ:**

- PRÍSLOVKY **ČASU**: *PODVEČER, NADRÁNOM, PREDPOLUDNÍM, PREDVČEROM, POZAJTRA, DODNES, ODDNES, ODNEDÁVNA*
- PRÍSLOVKY **SPÔSOBU**: *ODOKA, NAHLAS, DOČISTA, ODSPODU, POHROMADE, SPRAVIDLA*



# PRÍSLOVKY - STUPŇOVANIE

STUPŇOVAŤ MÔŽEME PRÍSLOVKY, KTORÉ SÚ ODVODENÉ OD AKOSTNÝCH PRÍDAVNÝCH MIEN. STUPŇUJEME ICH PODOBNE AKO AKOSTNÉ PRÍDAVNÉ MENÁ - MAJÚ TRI STUPNE A AJ PRÍPONY, KTORÝMI SA TVORIA, SÚ TIE ISTÉ:

1. STUPEŇ: ZÁKLADNÝ TVAR

MILO

VYSOKO

POMALY

2. STUPEŇ: -ŠIE, -EJŠIE

MILŠIE

VYŠŠIE

POMALŠIE

3. STUPEŇ: NAJ+ ... + -ŠIE, -EJŠIE

NAJMILŠIE

NAJVYŠŠIE

NAJPOMALŠIE

**NEPRAVIDELNÉ STUPŇOVANIE:** DOBRE - LEPŠIE - NAJLEPŠIE; ZLE - HORŠIE - NAJHORŠIE; PEKNE - KRAJŠIE - NAJKRAJŠIE

• TAJNÝ ..... ,

• LETECKÝ - ..... ,

# Z prídavných mien utvor príslovky.

• NEMECKÝ ..... ,

• NEVINNÝ - ..... ,

• POMALÝ - ..... ,

• ZDRAVÝ - ..... ,

• HLASNÝ - ..... ,

• ZLÝ - ..... ,

• DOBRÝ - ..... ,

• PRIATEĽSKÝ - ..... ,

• VYSOKÝ - ..... ,

• ĎALEKÝ - ..... ,



## URČ DRUH PRÍSLOVKY.

BEZDÔVODNE, DNU, HORE, MINULE, NAHLAS, NEDÁVNO, NÁHODOU, OMYLOM,  
PEKNE, POTME, RÁNO, SCHVÁLNE, ÚPLNE, VON, VLANI, VYSOKO, VZADU, UŽ,  
RÝCHLO, NASCHVÁL, SLOVENSKY, DOBRE, ZLE, PRACOVNE, DOMA, HORE, VPRAVO,  
PRE CHOROBU, BLÍZKO, ZJARI, VTOM, NASCHVÁL, PÍSOMNE, BEZPRÍČINY,  
NAČERVENO, DONEDÁVNA, DOLUZNAČKY, VČERA, RÝCHLO, PRÁVE, PO SLOVENSKY,  
ZRIEDKAKEDY, NAJKRAJŠIE