

Тип Плоские черви

Факты

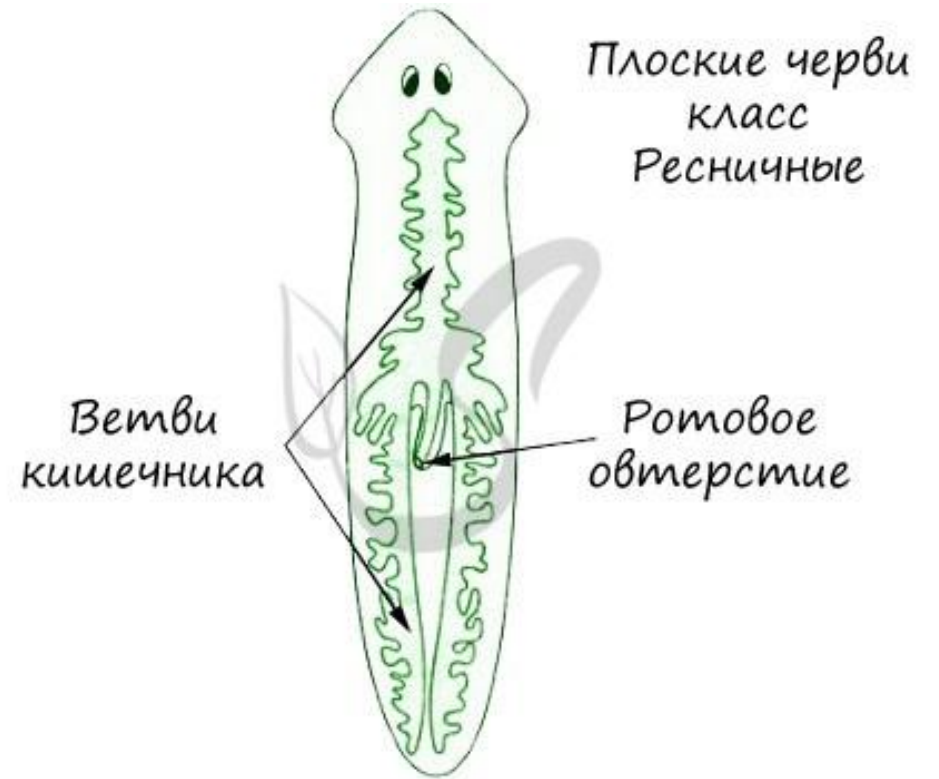
- Двусторонняя симметрия
- Имеют кожно-мышечный мешок – это единая система покровных и мышечных тканей
- Имеют мезодерму, из которой образуются мышцы

Опорно-двигательная система

- Тело вытянутое, приплюснутое
- Кожно-мышечный мешок (однослойный эпителий+несколько слоев мышечных волокон)
- Эпителий выделяет слизь для лучшего скольжения
- У свободноживущих 3 типа мышц (кольцевые, продольные, косые)
- У паразитических 2 типа (кольцевые и продольные)
- У паразитических червей есть кутикула- уплотненная оболочка, препятствующая его перевариванию

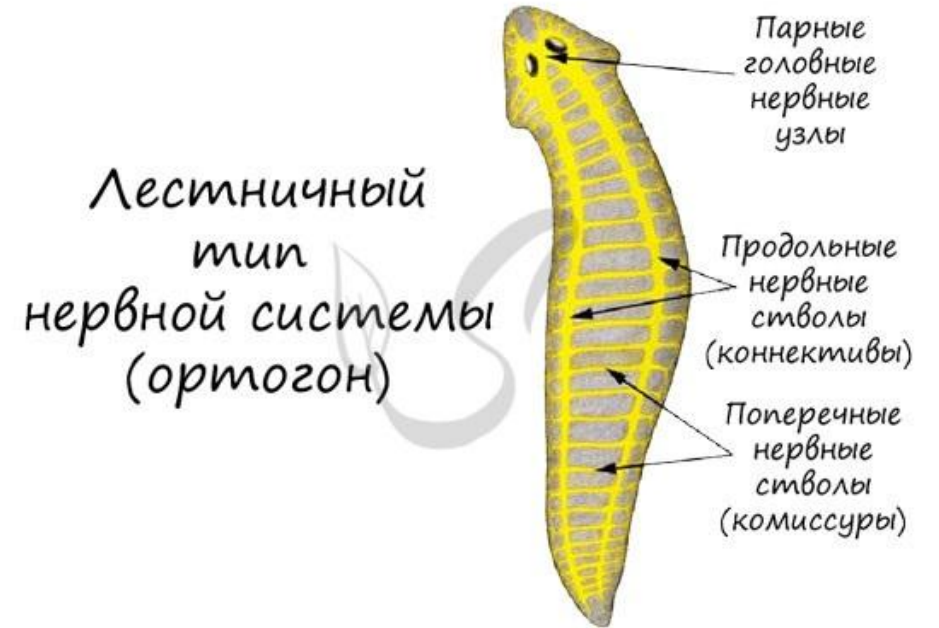
Пищеварительная система

- Слепо замкнутая, анальное отверстие отсутствует
- Выделяют передний (рот, глотка) и средний (слепо ветвящиеся каналы) отделы
- Остатки пищи выделяются через ротовое отверстие



Нервная система

- Лестничного типа (ортогональная)
- Состоит из парных мозговых ганглиев от которых отходят два продольных нервных ствола (коннективы), соединяющиеся между собой поперечными нервными стволами (комиссурами).
- Также есть органы чувств – щупальца и глаза на переднем конце



Дыхание

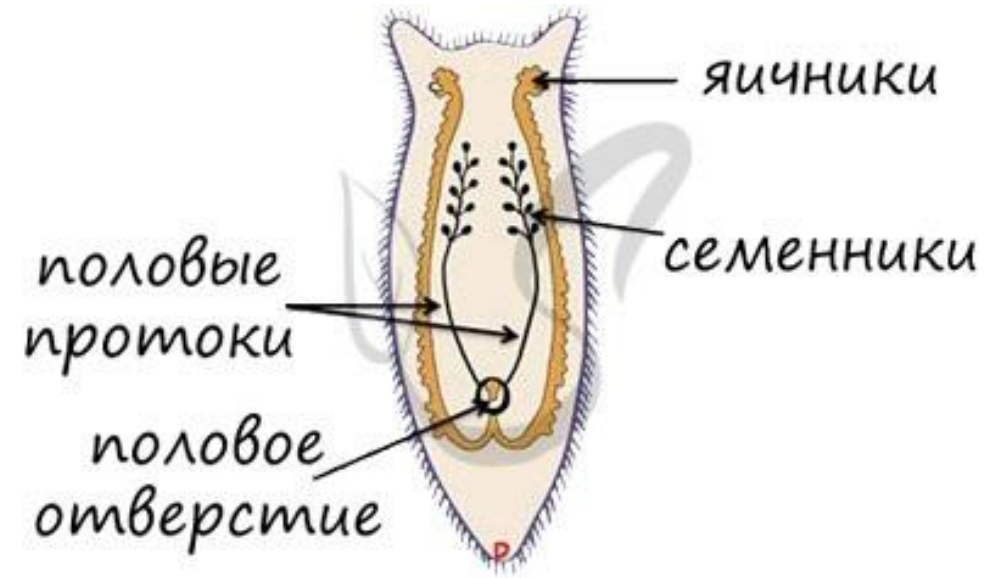
- Дышат всей поверхностью тела
- + есть способность к регенерации!

Выделение

- Протонефридии

Половая система

- В большей части- гермафродиты
- Мужские органы – семенники, семяпровод и семяизвергательный канал
- Женские – влагалище, яичники, яйцеводы, слепо замкнутая матка



Класс Ресничные черви

- Свободноживущие хищные черви
- Хорошо развитые органы чувств
- Представители – молочная планария, черная планария, турбеллярия



Класс Ленточные черви

- Отсутствует пищеварительная система
- Паразиты
- Живут в кишечнике, всасывают питательные вещества всей поверхностью тела

Бычий цепень

Стробила (туловище)
состоящее из проглотид (члеников)

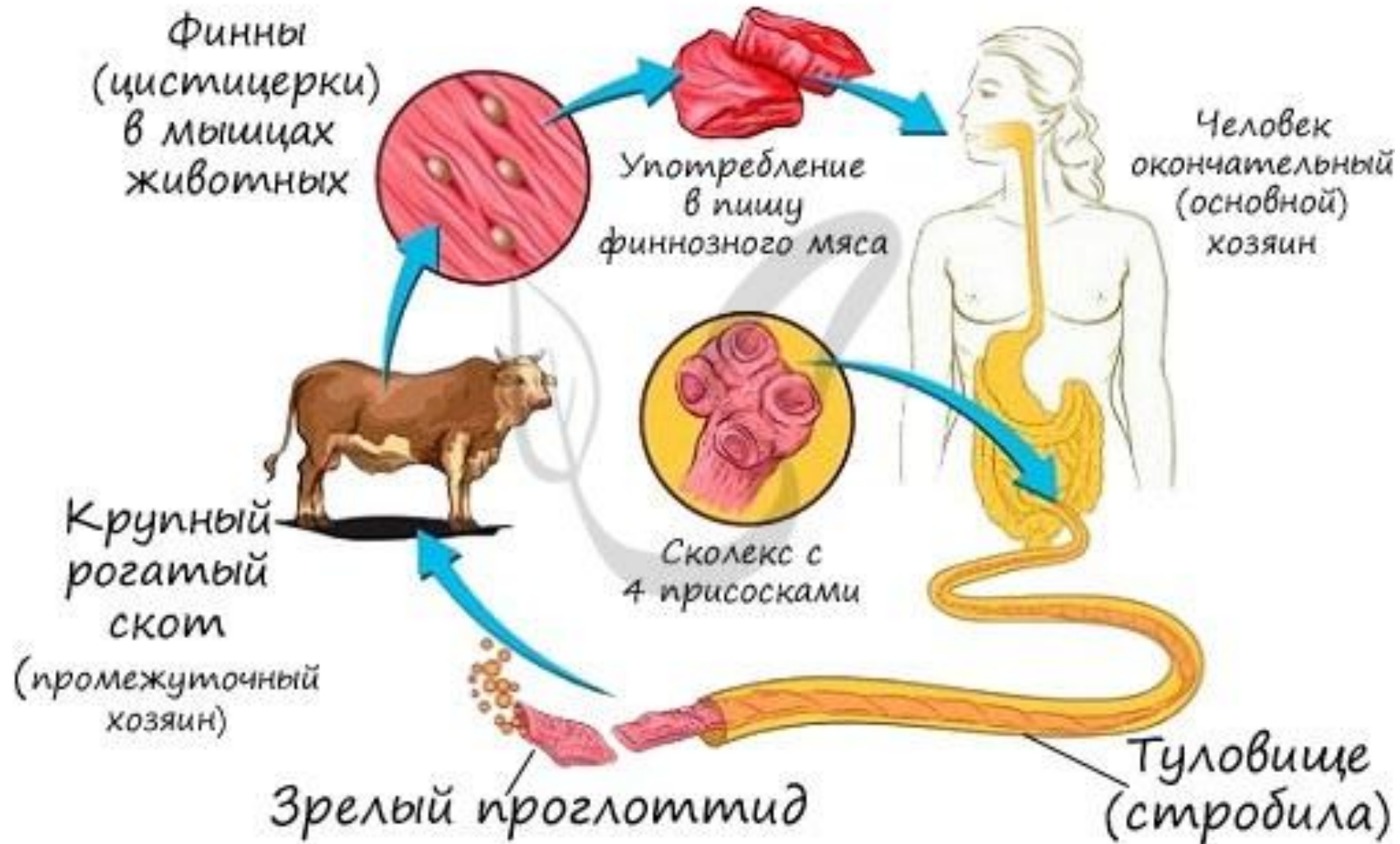


Головка (сколекс)

Присоски
(всего 4)



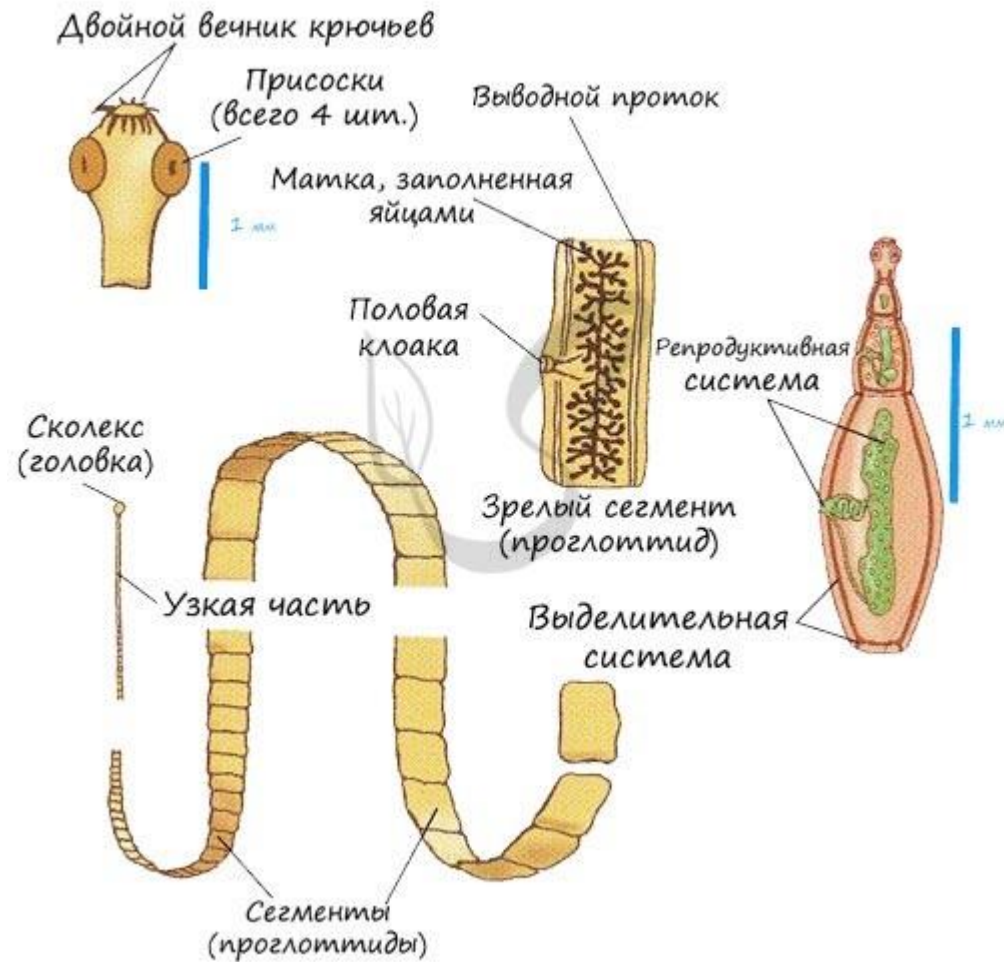
Жизненный цикл бычьего цепня





Свиной цепень (солитер)

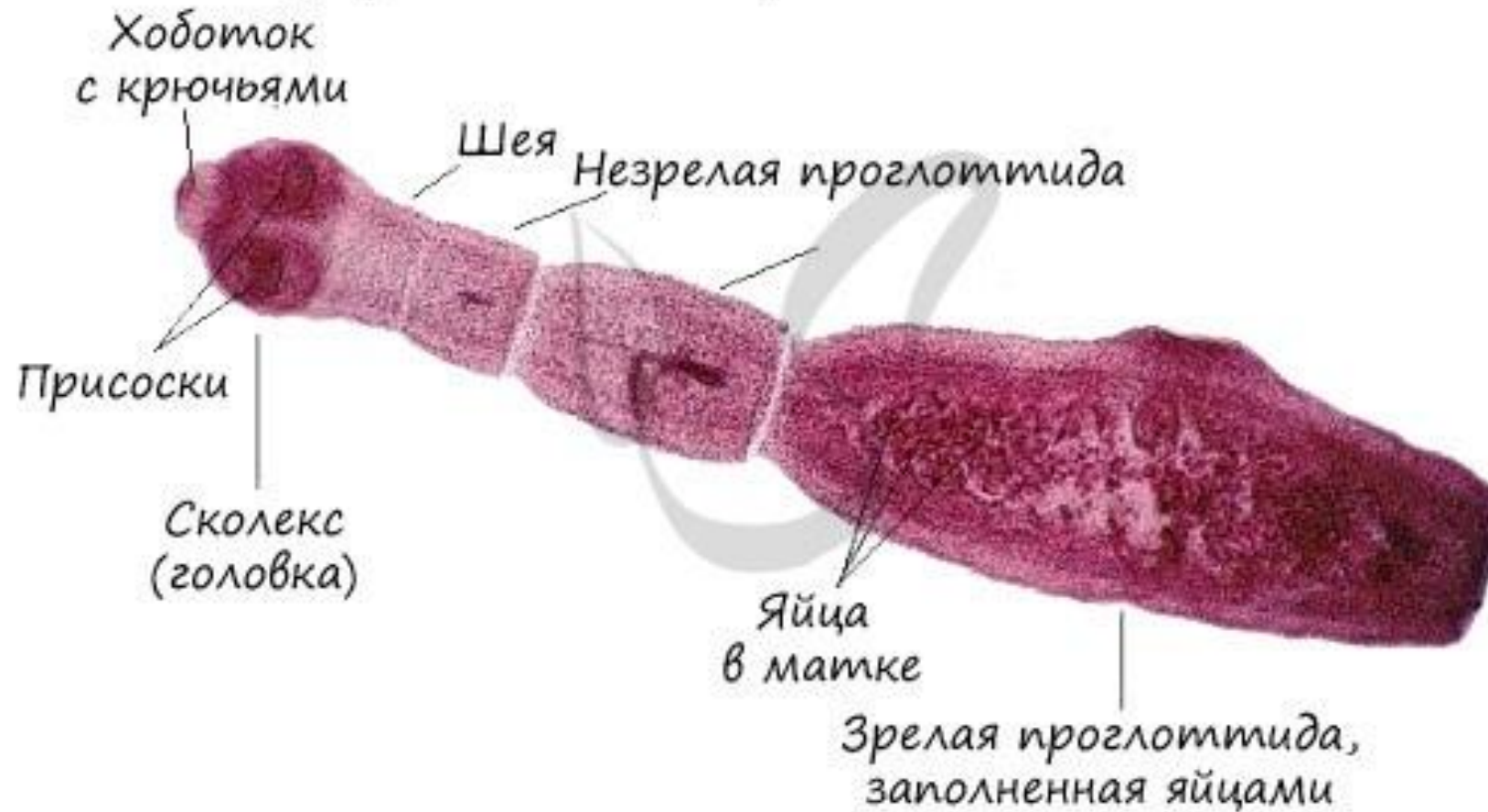
Строение свиного цепня

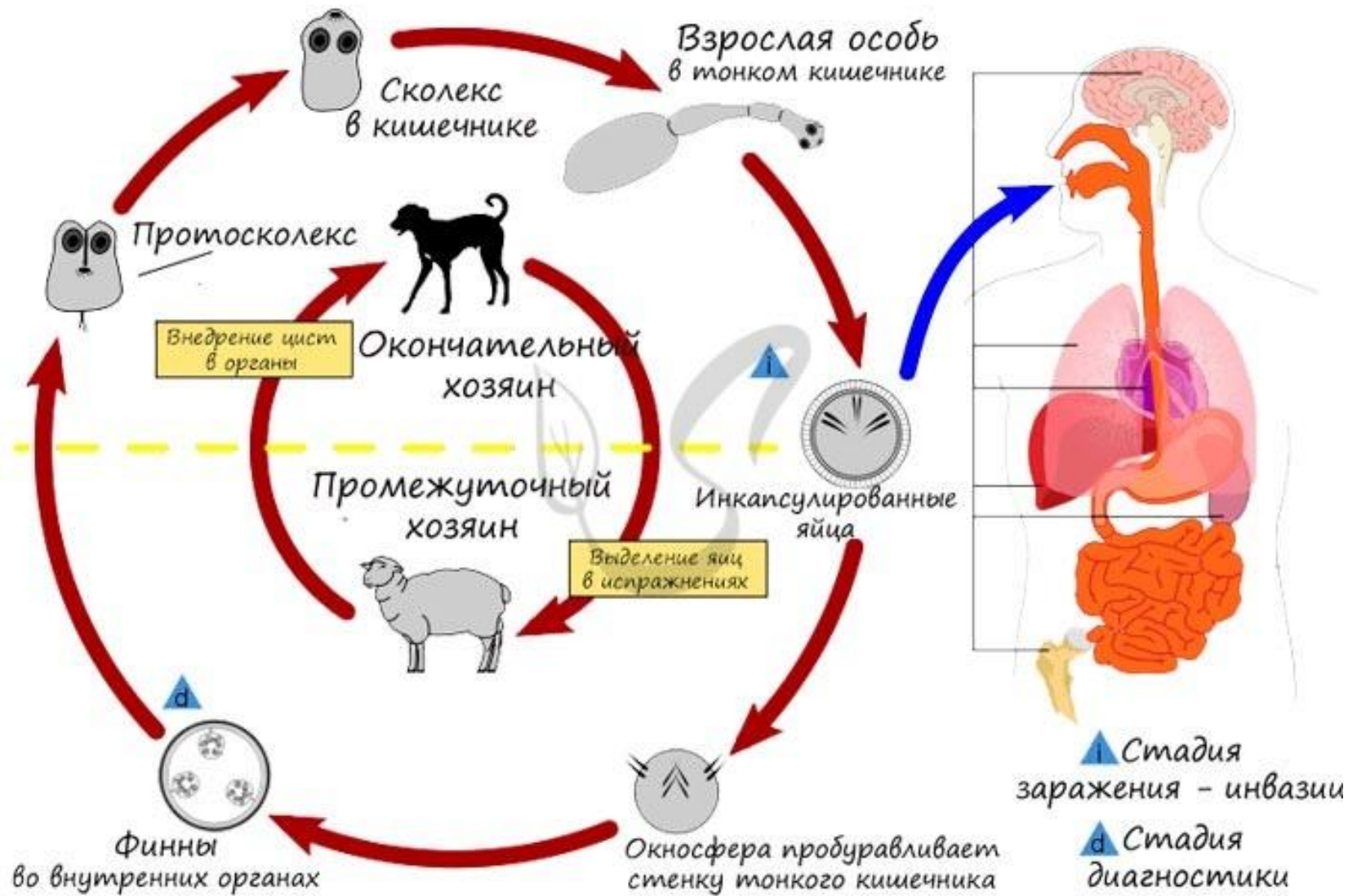




Эхинококк

Морфология взрослого эхинококка

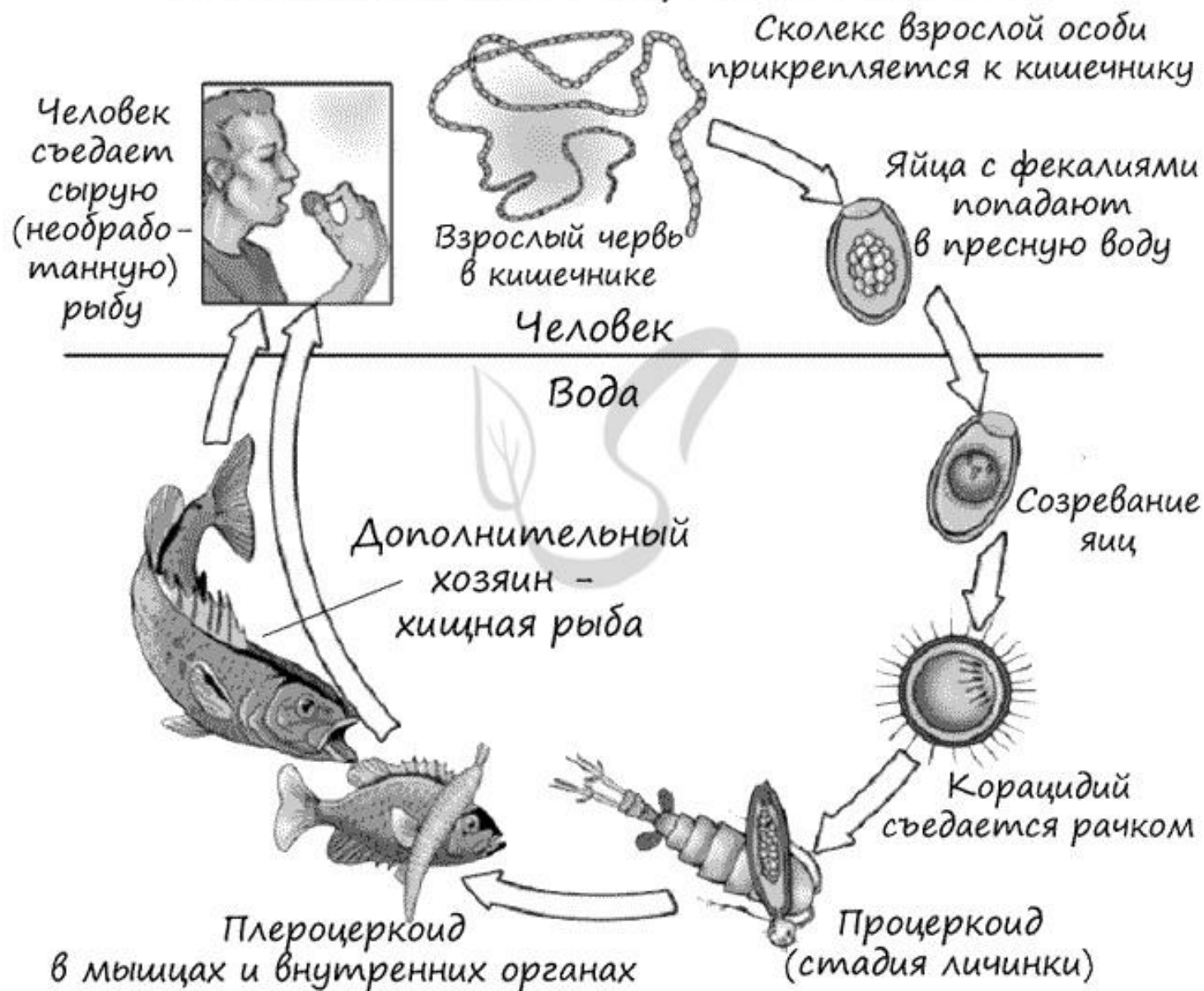




Широкий лентец



Жизненный цикл широкого лентеца



Класс Сосальщнки

- Класс сосальщнки (трематоды) объединяет паразитических плоских червей, основной особенностью которых является наличие двух присосок. Одна из них расположена на брюшной поверхности - брюшная присоска, другая - вокруг рта - ротовая присоска.

Печеночный сосальщик

Жизненный цикл печеночного сосальщика

