

Муниципальное бюджетное образовательное учреждение
Москаленского муниципального района Омской области
«Гимназия им. А.М. Горького»

«Виды портретов: АВТОПОРТРЕТ, ПАРАДНЫЙ, ИНТИМНЫЙ ПСИХОЛОГИЧЕСКИЙ, СОЦИАЛЬНЫЙ, ГРУППОВОЙ, КАМЕРНЫЙ»



Презентацию выполнил ученик 6 «в» класса Карепин Олег

Одним из жанров живописи, скульптуры, графики, посвященных изображению определенного человека, конкретного лица, является портрет



Портрет имеет различную смысловую нагрузку и выделяют виды:

АВТОПОРТРЕТ
ПАРАДНЫЙ
ИНТИМНЫЙ
ПСИХОЛОГИЧЕСКИЙ
СОЦИАЛЬНЫЙ
ГРУППОВОЙ
Камерный





Автопортрёт (от «автор» и «портрет») — портрет самого себя. Обычно имеется в виду живописное изображение; однако автопортреты бывают и скульптурные, литературные, фото- и кинематографические и т. д.



Парадный портрет
Для общественных мест созданный иной тип портрета- парадный, посвященный общественному деятелю. В нем художник старался показать заслуги изображенного человека, его роль и место в обществе.



Интимный портрет. Портрет несет различную смысловую нагрузку. Художник изображая человека, стремится прежде всего открыть то хорошее, за что любит его. Эти обаятельные качества, известные только узкому кругу людей, придает портрету интимный характер.

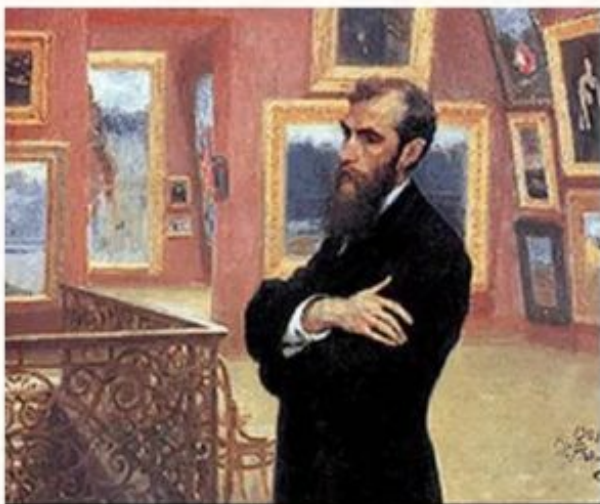


В «Портрете неизвестного художника» и «Портрете неизвестной» художник создает новый тип изображения — «интимный портрет».

Психологический портрет. Выявлению характера помогает верно подмеченное душевное состояние. Мы видим человека, погруженного в глубокие размышления; напряженная работа мысли, ищущей ответа на неразрешимые вопросы бытия.

Психологический портрет

призван показать глубину внутреннего мира и переживаний человека, отразить полноту его личности, запечатлеть в мгновении бесконечное движение человеческих чувств и действий.



*"Портрет
П.М. Третьякова". 1901 г.*



*"Портрет композитора
М.П. Мусоргского". 1881 г.*

Социальный портрет. Если сравнить народные портреты знати и образы простых людей, то становится ясно, что каждое изображение рассказывает о судьбе людей разных сословий. Такого рода портреты называются социальными.

Социальный портрет

позволяет осмыслить содержание профессиональной деятельности, проведение свободного времени, дать оценку личности человека, исходя из характеристики среды, в которой он проживает.





Групповой живописный портрет - это портретная работа, где изображены не менее трёх персон, которые находятся в одном месте и объединены одним действующим антуражем. Художник строит групповое изображение в одном действии и одной обстановке целой группы людей, которые объединены по какому-то признаку: семья, коллеги по работе, друзья детства, одноклассники и т.п. Такие живописные картины увековечивают портрет родителей с детьми, внуками и правнуками, создавая тем самым исторический смысл этого портреты для следующих поколений.



Камерный портрет



Портрет использующий поясное, погрудное или поплечное изображение. Фигура в камерном портрете обычно делается на нейтральном фоне.



Спасибо за внимание

В работе использованы Интернет-ресурсы:

- <https://yavarda.ru/gruppaportret.html>
- <https://uchitelya.com/izo/144533-prezentaciya-portret-obobschayuschiy-urok-6-klass.html>
- <https://infourok.ru/prezentaciya-vidi-portretov-klass-2642268.html>
- Яндекс -картинки

