

Шахматы-повышение мастерства (базовый)

Занятие 3



Здравствуйте, ребята!

Сегодня наше
третье занятие,
проходящее
дистанционном
формате. Будьте
внимательны при
выполнении
заданий.



Сегодня вам потребуются:
шахматный набор с
фигурами, ручка и бумага.

Разминка

Задача 1. Устраните ошибку.



В этой диаграмме
имеется явная
ошибка. Найдите,
в чем она
заключается

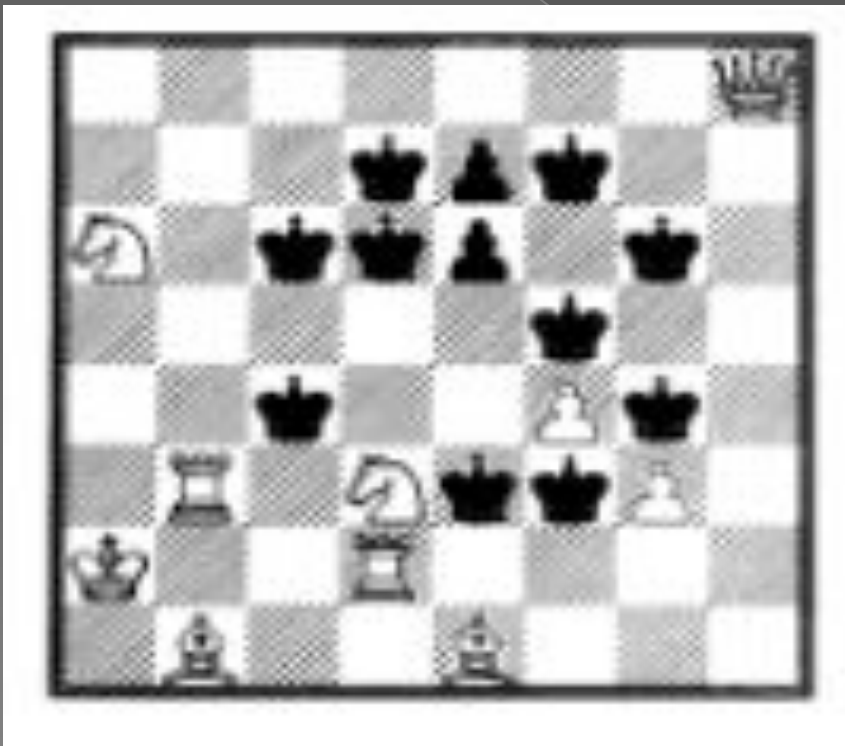
Задача 2. Поставьте мат в ОДИН ХОД.



Устраните
ошибку в
диаграмме из
предыдущей
задачи и
поставьте мат в
один ход. Ход
белыми.

Независимо от того, как была исправлена
ошибка, решение существует

Задача 3. «Единым махом семерых побивахом»



У черных слишком много королей, но все они маются одним единственным ходом. Найдите этот ход.

Шахматная нотация. Запись позиции

Сегодня мы с вами знакомимся с
условными обозначениями в
шахматной нотации

Условные обозначения:

СИМВОЛ	Значение
-	идет
:	берет
+	шах
++	двойной шах
#	мат
!	хороший (лучший) ход
!!	очень хороший, при этом
	трудный или эффективный ход
?	слабый ход (или ошибка)
??	грубая ошибка

**Возьмите бумагу и ручку и
запишите каждый ход.
Проиграйте партию.**

№	Белые	Черные	
1			
2			
3			
4			
5			
6			

Задача 4.

ПАРТИЯ ПЕРВАЯ

Первый ход белых



Первый ход черных



Второй ход белых: ОШИБКА



Второй ход черных ЧЕРНАЯ ПЕШКА БЕРЕТ БЕЛУЮ



Третий ход белых ГРУБАЯ ОШИБКА БЕЛАЯ ПЕШКА БЕРЕТ ЧЕРНУЮ



Третий ход черных МАТ



Где ошибка?

Ошибочной игрой белые
обнажили (открыли)
диагональ e1 – b4

Задача 5.

ПАРТИЯ ВТОРАЯ

Рекордно короткая партия!

Первый ход белых ОШИБКА



Первый ход черных



Второй ход белых ГРУБАЯ ОШИБКА



Задача 3. Правильно ли сделана рокировка? Почему?



Задача 6.

ПАРТИЯ ТРЕТЬЯ

Первый ход белых



Первый ход черных



Второй ход белых



Второй ход черных



Третий ход белых



Третий ход черных ГРУБАЯ ОШИБКА



Где ошибка черных?

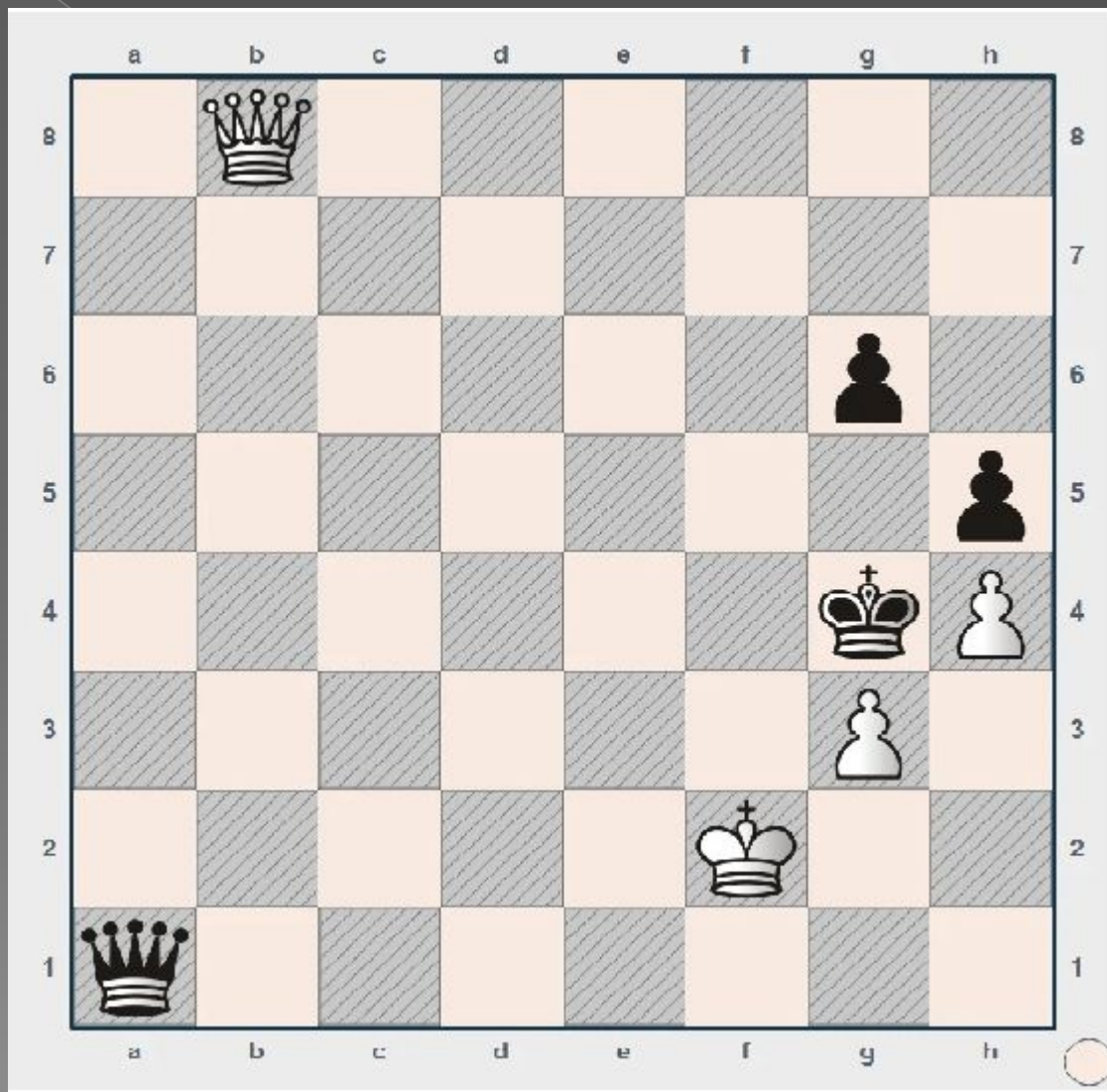
Черные на третьем ходе защитили пешку e5, но не заметили, что в первую очередь им грозит мат. Правильным был бы следующий ход:



Шахматные задачи

1. Установи фигуры на доске так, как показано на рисунке
2. Сфотографируй решение и вышли по адресу ddut_maths@rambler.ru

Задача 7 Мат в 1 ход. Ходят белые



Задача 8



Более сложные шахматные задачи

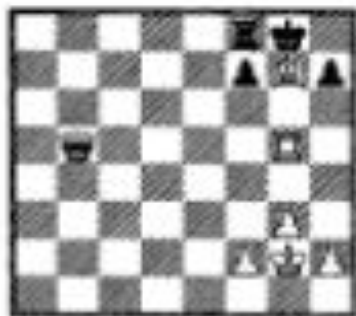
Приглашаю проверить свои силы
Егора, Макара, Тимофея, Данила,
Влада и всех желающих

Решить любые 2-3 задачи и выслать
номер условия и фото решения

Мат в 2 хода (ход белых)



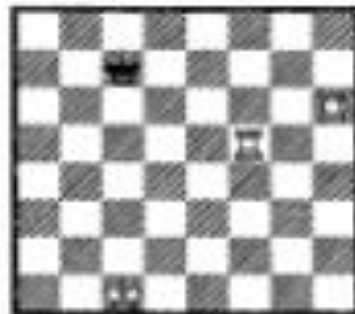
31



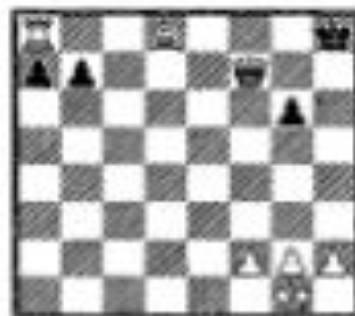
32



33



36



37



38



41



42



43

**Ответы на задания высылать
на электронную почту
ddut_maths@rambler.ru**