

Рельеф

Северной Америки



Цель урока

- сформировать представление о рельефе, геологической истории, тектоническом строении и полезными ископаемыми С. Америки.



Проверка домашнего задания.

1. Северная Америка пересекается экватором.
2. Полностью лежит в западном полушарии.
3. Омывается Индийским океаном.
4. Крайней северной точкой является мыс Принца Уэльского.
5. От Евразии отделяется Беринговым проливом.
6. Северная Америка больше вытянута с севера на юг, чем с запада на восток.

7. Самый большой остров у берегов С.Америки – Баффинова Земля.

8. На северо-востоке С.Америки расположен полуостров Лабрадор.

9. Море Бофорта омывает материк на севере.

10. Крайняя южная точка – мыс Марьято.

11. Северную Америку пересекает северный тропик.

Матрица ответов.

1.Нет

9.Нет

2.Да

10.Да

3.Нет

11.Да

4.Нет

5.Да

5-7 – оценка «3»

6.Да

8-9 – оценка «4»

7.Нет

10-11 – оценка «5»

8.Да

Вспомним!

- Рельеф – это ... Совокупность неровностей земной поверхности.
- Крупные формы рельефа - это... Горы и равнины

Вспомним!

- **Различия гор по высоте:** по высоте различают
низкие горы – от 500 до 1000 метров,
средние горы – от 1000 до 2000 метров,
высокие горы – более 2000 метров высотой.
- **Различия равнин по высоте:** ...
по высоте выделяют равнины –
низменности – до 200 метров высоты,
возвышенности – до 500 метров,
плато – до 1000 метров высоты.

Вспомним!



От чего зависит
размещение крупных
форм рельефа?



Строение
земной коры

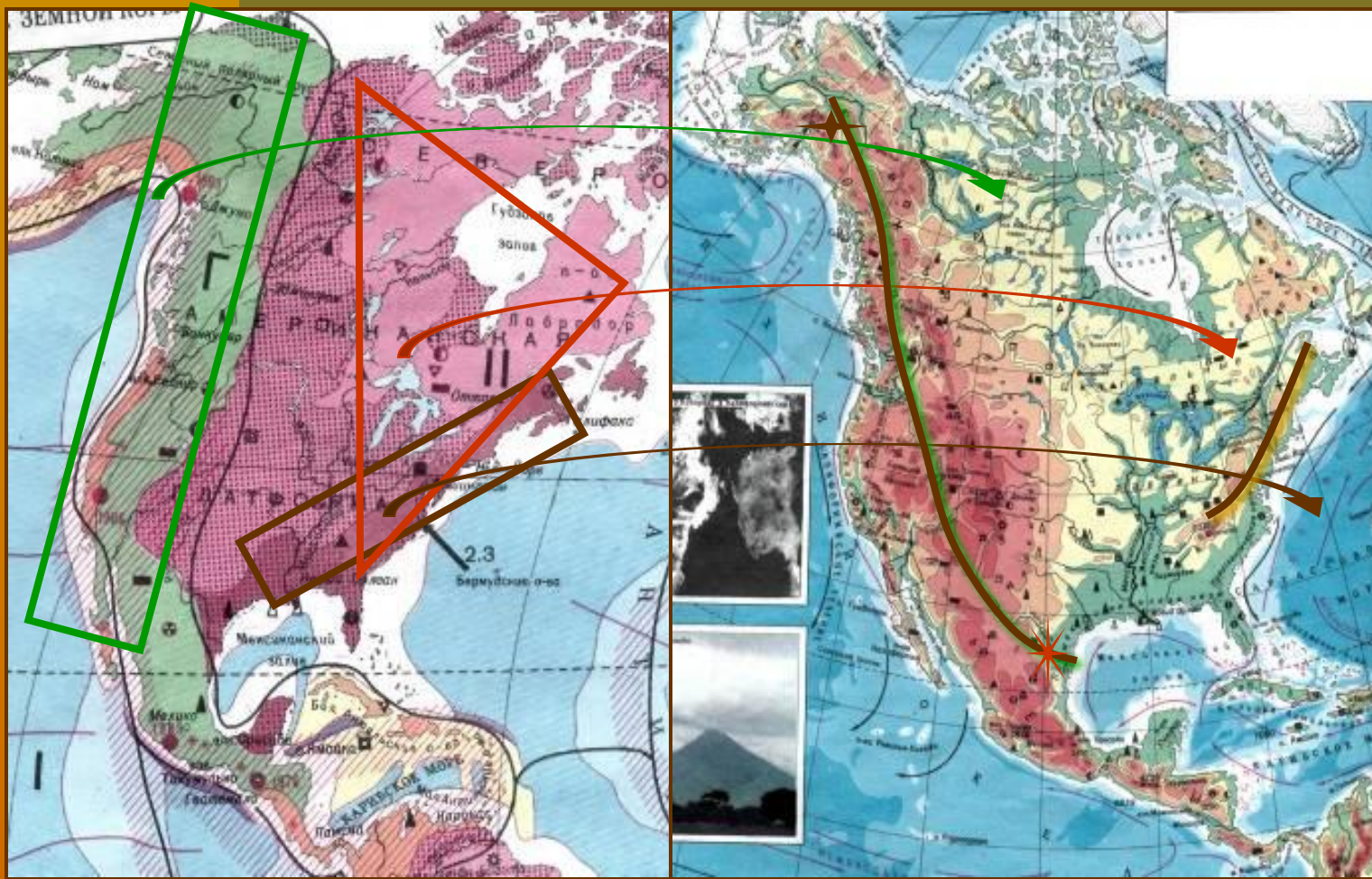
Платформы

Области
складчатости

Равнины

Горы

Тектоническое строение и рельеф



Учебник

Атлас

К/К

Смотри карту
на стр. 4,34

Заполни
контурную
карту на стр. 7

Проверь себя

Пример схемы

Подробно!

Это интересно!

Образец к/к

Тренируемся

Мак—Кинли, 6194 м.



Орисаба и Попокатепетль





- * - действующие вулканы
- области новой складчатости
- области средней складчатости
- области древней складчатости
- древняя платформа с осадочным чехлом
- +
+
+
 - канадский щит (выход древней платформы на поверхность)

Древнее оледенение Северной Америки



Как древнее
оледенение
повлияло на
формирование
современного
рельфа
материка?

Кордильеры



Скалистые горы



Longs Peak, Rocky Mountain National Park, Colorado

Береговые хребты



Каньоны Северной Америки



Что привело к
формированию
каньонов?

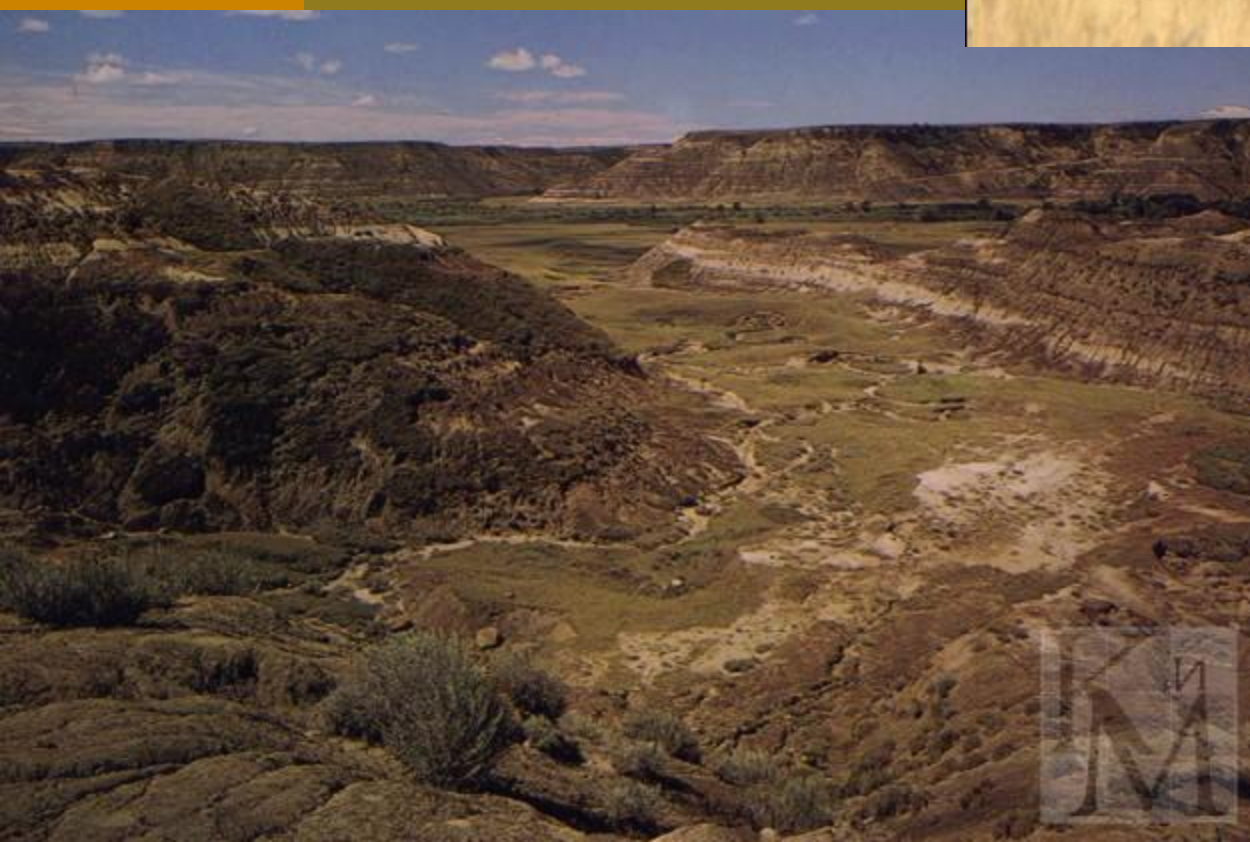


Аппалачи

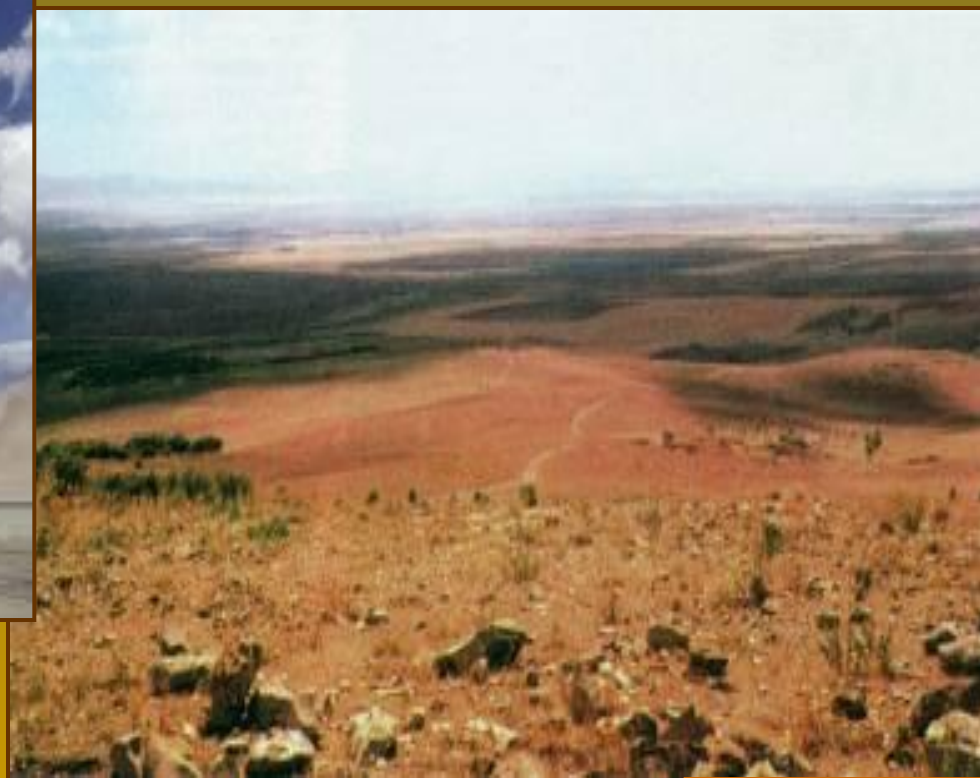
Почему Аппалачи
не имеют больших
высот как
Кордильеры?



Центральные равнины



Великие равнины



[Назад](#)

[Далее](#)

Рельеф Северной Америки.

Запад

Подвижные
складчатые
области на
стыке двух
литосферных
плит

Кордильеры:
Скалистые горы,
Каскадные , Береговые
хребты, Сьерра-Невада,
Большой Бассейн,
Аляскинский хребет

Восток

Платформа

Великие равнины,
Центральные,
Примексиканская
низменность,
Приатлантическая,
Миссисипская
низменности

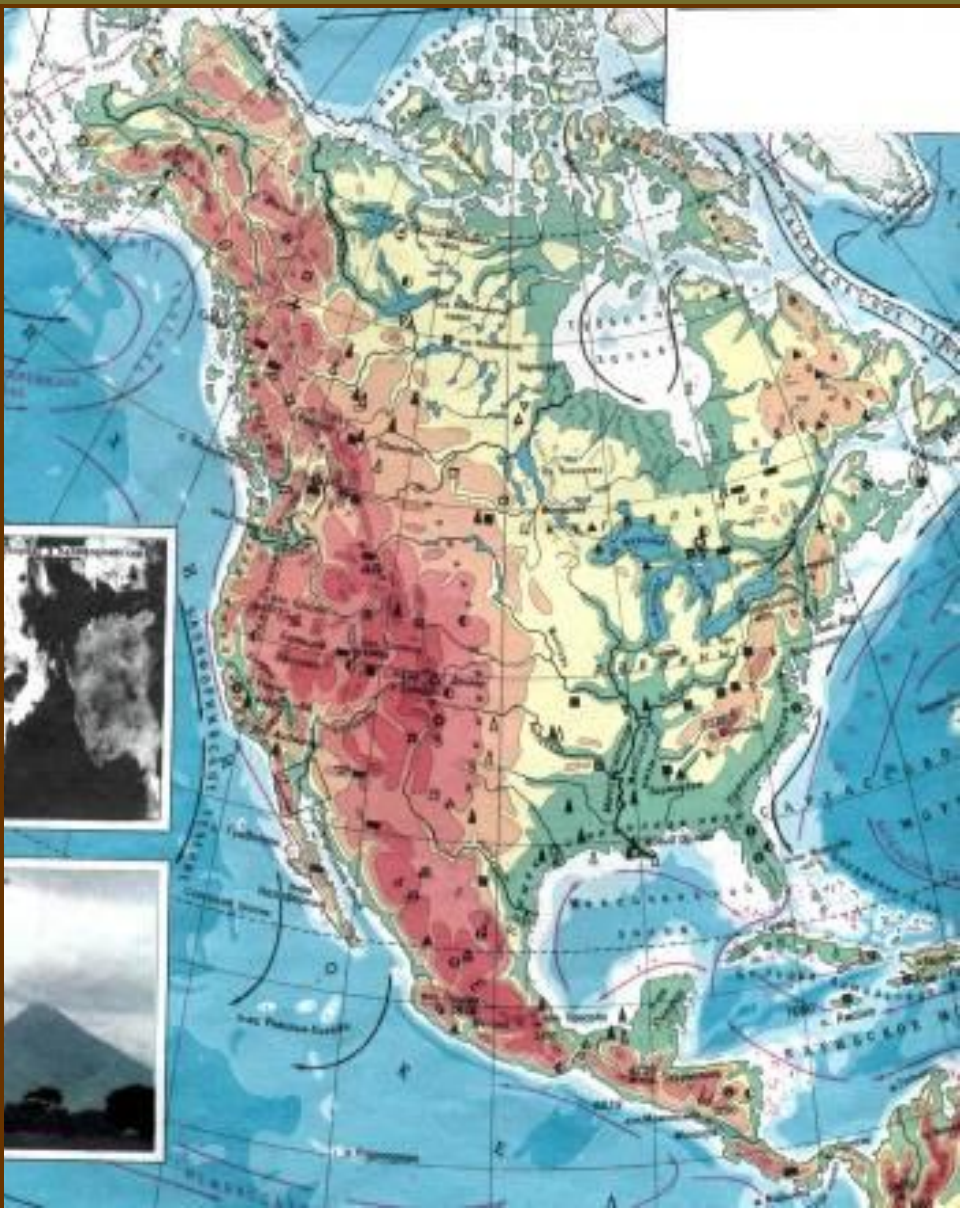
Древняя
складчатость

Аппалачи

Образец оформления контурной карты



Размещение полезных ископаемых



Работаем с картой

Рельеф
Северной Америки

Заполните пустые
ячейки и строки
в схеме.

Восток

Области мезозойской
и кайнозойской
складчатости

Платформа

Области _____

Аляскинский хребет, Каскадные
горы, Скалистые горы,

Аппалачи

[Далее](#)

Работаем с текстом

Найдите и исправьте ошибки в тексте.

- Вдоль западного побережья Северной Америки протянулись горы Аппалачи с самой высокой вершиной — горой Мак-Кинли. Эти горы сформировались в эпоху каледонской и герцинской складчатости. У них сглаженные вершины и пологие, заросшие растительностью склоны. Главное богатство этих гор — железная руда и каменный уголь. Здесь берет начало один из притоков Миссисипи — река Миссури. К востоку от гор простираются Центральные равнины. Это наиболее освоенная в сельскохозяйственном отношении территория Северной Америки.

Домашнее задание

- Параграф 52
- Задание 4 , стр. 210

Подведение итогов

- Что сегодня изучали на уроке?
- Какие задачи перед собой ставили?
- Какими способами решали задачи?

- Что понравилось на уроке?