

<<УЧЕНИЯ ОБ ИНФЕКЦИИ.>>

Содержание .

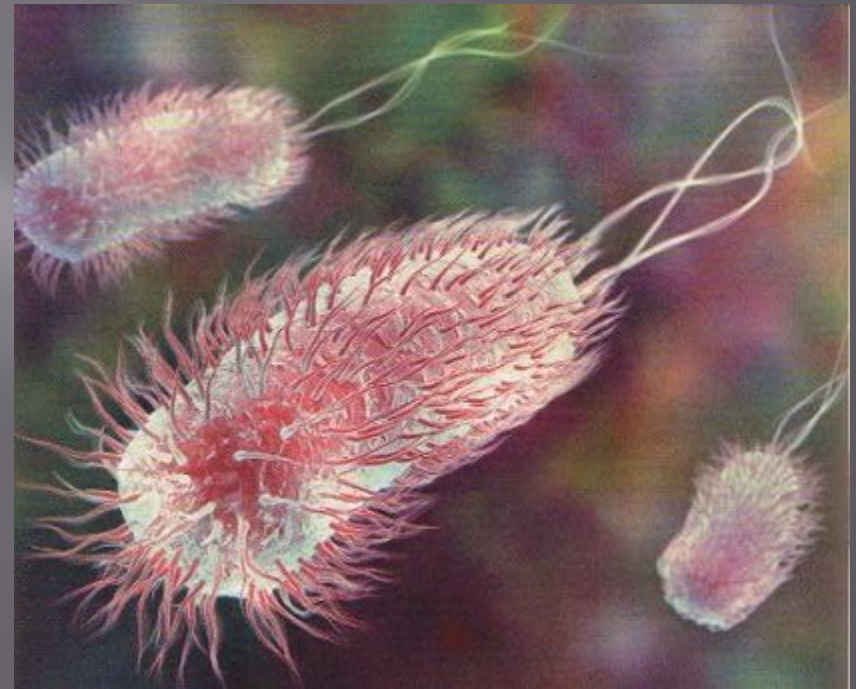
- ▣ Понятие инфекции .
- ▣ Методы лабораторной диагностики инфекционных заболеваний .
- ▣ Основы эпидемического процесса .
- ▣ Внутри больничная инфекция .
- ▣ Источники инфекции .
- ▣ Список литературы .

- ИНФЕКЦИЯ – это внедрение и размножение микроорганизмов в макроорганизмы с последующим развитием различных форм их взаимодействия – от носительства возбудителя до клинически выраженной боли .

Методы лабораторной диагностики инфекционных заболеваний.

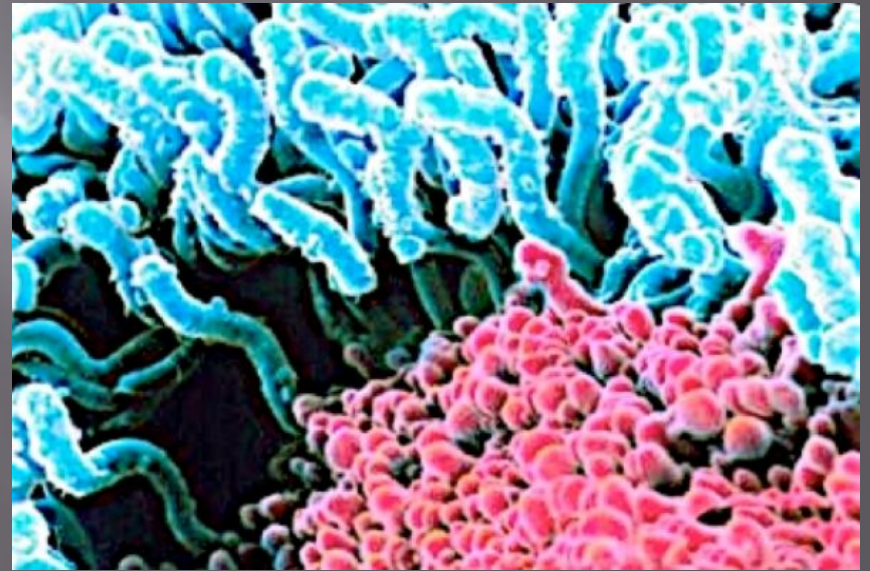
Существует 5 основных методов диагностики :

- ▣ Микроскопический
- ▣ Бактериологический
- ▣ Биологический
- ▣ Серологический
- ▣ Аллергический

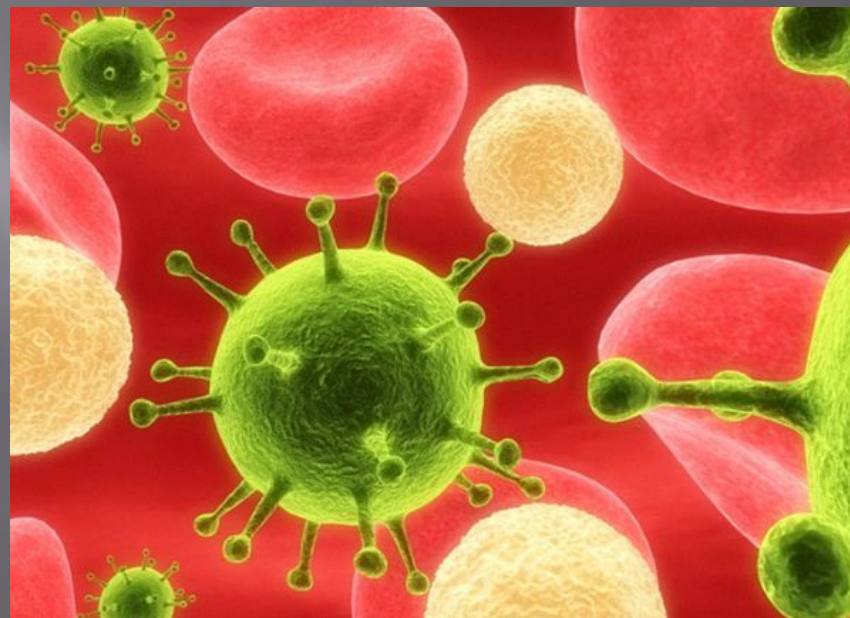


Методы диагностики .

- ▣ Микроскопические – позволяет обнаружить возбудителя непосредственно в материале , взятом от больного .
- ▣ Бактериологический – заключается в посеве исследуемого материала на питательных средах .
- ▣ Биологический – осуществляют путем выделения возбудителя при заражении лабораторных животных , которые восприимчивы к данному заболеванию .

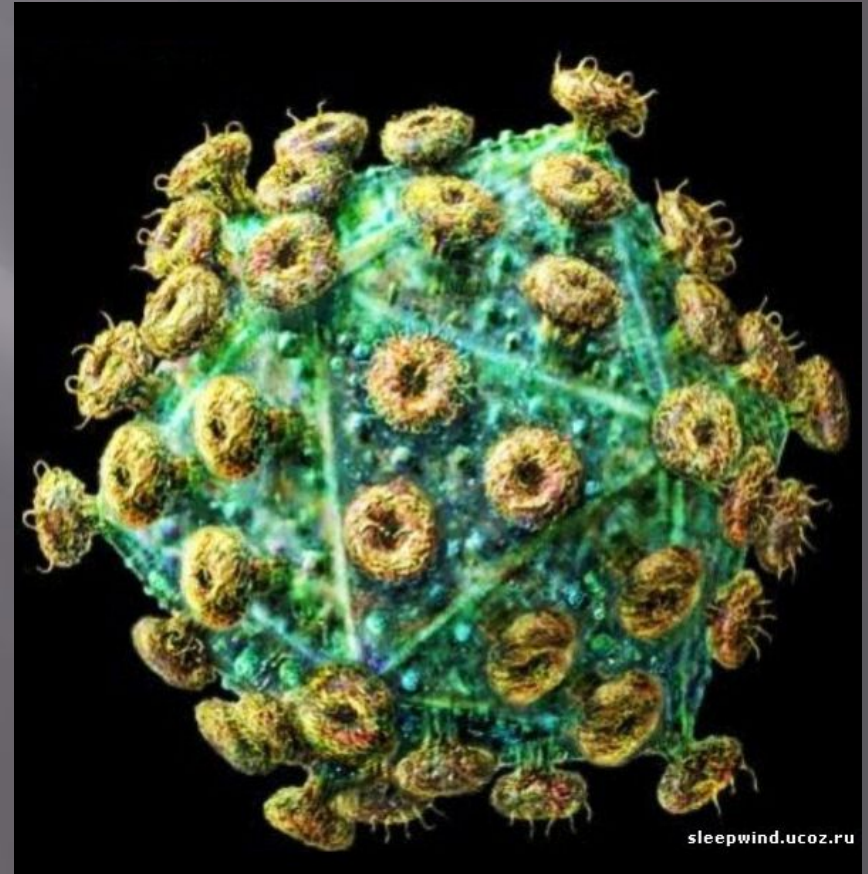


- ▣ Серологические методы исследования – основаны на выявлении специфических иммунных антител в сыворотке крови больного .
- ▣ Аллергический метод – ставятся кожно-аллергические пробы, введение аллергена на кожно или внутрикожно ; используются для диагностики туберкулеза .



ОСНОВЫ ЭПИДЕМИЧЕСКОГО ПРОЦЕССА.

- Эпидемический процесс – это возникновение и распространение инфекций среди населения. Для возникновения и непрерывного течения эпидемического процесса необходимо взаимодействие трех факторов :источник инфекции – механизм передачи – восприимчивый организм . Возбудители инфекционных болезней делятся по характеристике источников : антропонозы и зоонозы.
- Антропонозы – болезни которые человек заражается от человека .
- Зоонозы – болезнь которой человек заражается от животных.



Внутри больничная инфекция (ВБИ)

- ▣ Этиология: основные возбудители ВБИ – условно патогенные микробы . Причины:
- ▣ Объективные и субъективные
 - К объективным относятся :
 - А)больницы ,отделения ,не соответствующие требованиям .
 - Б)недостаточное число бактериологических лабораторий .
 - В)неоправданно широкое применение антибиотиков .
 - Г)увеличение лиц со сниженным иммунитетом .
 - К субъективным относятся :
 - А)недостаточная профилактически направленная деятельность медицинского персонала .
 - Б)отсутствие единого эпидемиологического подхода к изучению ВБИ.
 - В)низкое качество стерилизации медицинского инструментария и дезинфекции .
 - Г)несовершенная система посещений родственниками .

Источники инфекции .

- ▣ Медицинский персонал ,посетители .
- ▣ Больные с чистыми ранами ,являющиеся носителями вирулентных стафилококковых штаммов .
- ▣ Люди с пневмонией , отитом ,гриппом и т. д.

Механизмы передачи :воздушно капельный , фекально-оральный ,контактно-бытовой , парентеральный.

Список литературы.

- ▣ Учебное пособие : основы микробиологии , вирусологии и иммунологии , Прозоркина Н.В. Рубашкина Л.А

■ СПАСИБО ЗА
ВНИМАНИЕ !