

# МОДЕЛЬ СОВРЕМЕННОГО ТАНКА РОССИЙСКОЙ ФЕДЕРАЦИИ

Работу выполнила: Лещева Полина Олеговна

Руководитель: Иванов Егор Владимирович

# ПРОБЛЕМЫ

- Недостаточная мобильность танков ВС РФ
- Недостаточная скорострельность танков ВС РФ
- Недостаточная прочность и надежность танков ВС РФ



# ЦЕЛЬ И ЗАДАЧИ

## ЦЕЛЬ:

Создать модель танка, который будет мобильный, скорострельный, прочный и надежный одновременно.

## ЗАДАЧИ:

- Изучить существующую модель танка
- Решить проблему мобильности, скорострельности, прочности и надежности танка
- Создать эскиз модели танка, отвечающего всем требованиям
- Создать макет танка

# ИС-3

- Вес танка: 49 т.
- Скорость танка: 20 км/ч
- Скорострельность: 2-3 выстр/мин



# РЕШЕНИЕ ПРОБЛЕМ

- Увеличить скорость передвижения
- Увеличить скорострельность
- Уменьшить массу

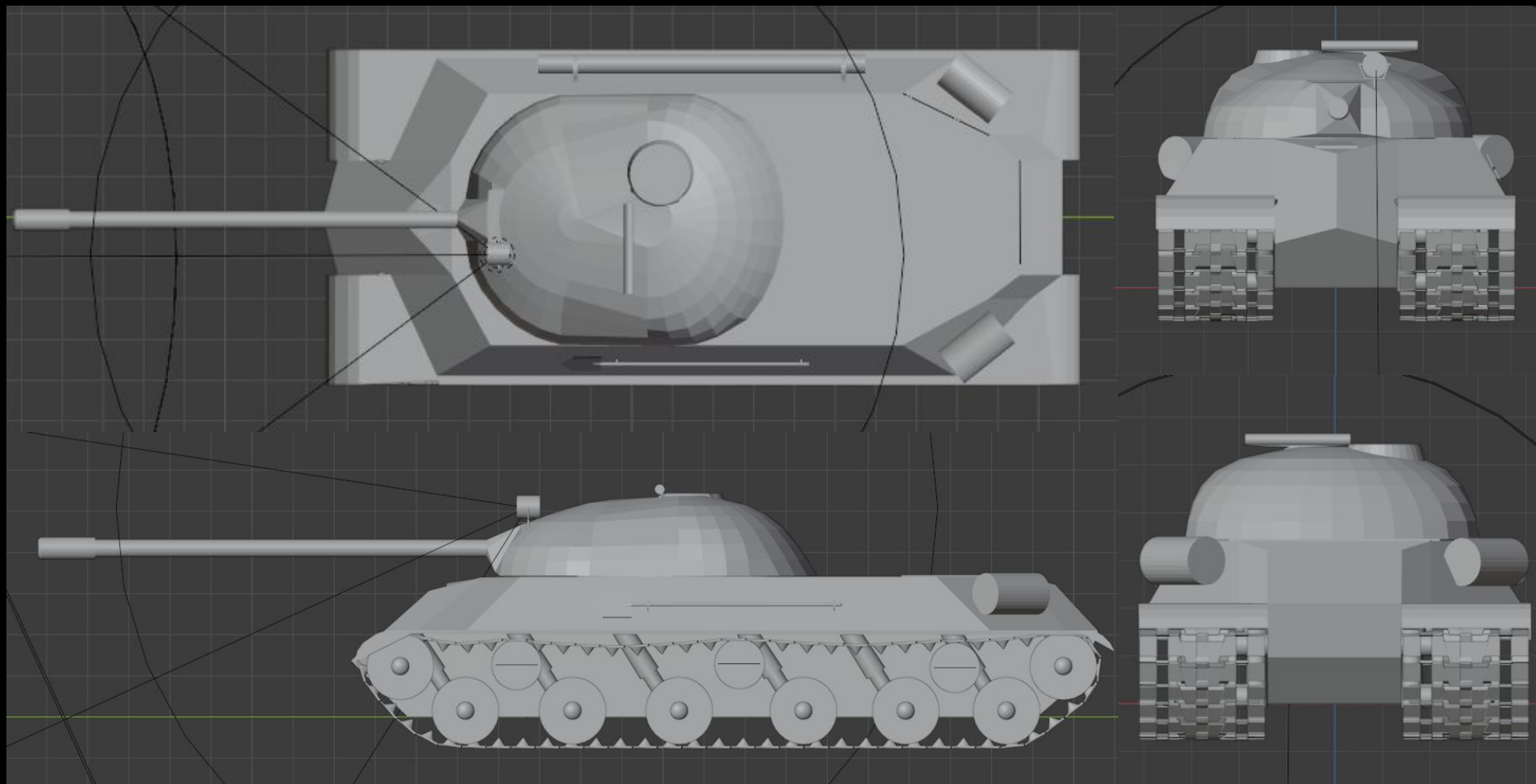


# ЭСКИЗ МОДЕЛИ ТАНКА

- За счет современных сплавов металла мы смогли получить более легкую версию танка, который весит 39 т.
- За счет уменьшения веса, нашему танку не требовалась модификация двигателя. Скорость – 35 км/ч
- Модернизировали заряжающий механизм танка, тем самым повысив скорострельность.



# МОДЕЛЬ ТАНКА





# СПАСИБО ЗА ВНИМАНИЕ!

ЛЕЩЕВА ПОЛИНА

Руководитель: Иванов Е. В.

[SL1101@yandex.ru](mailto:SL1101@yandex.ru)