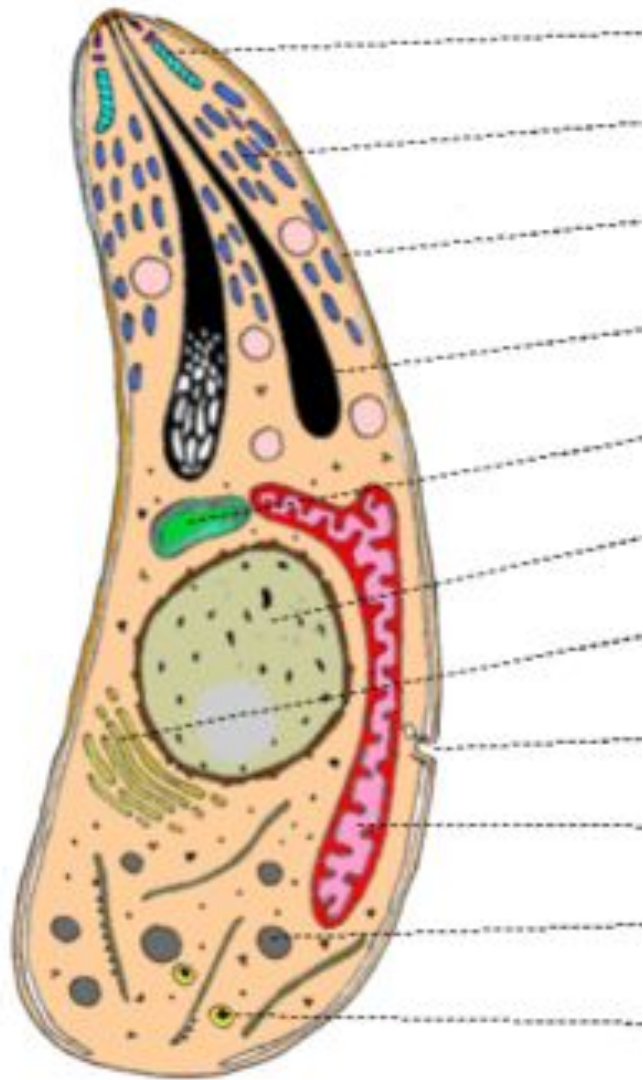


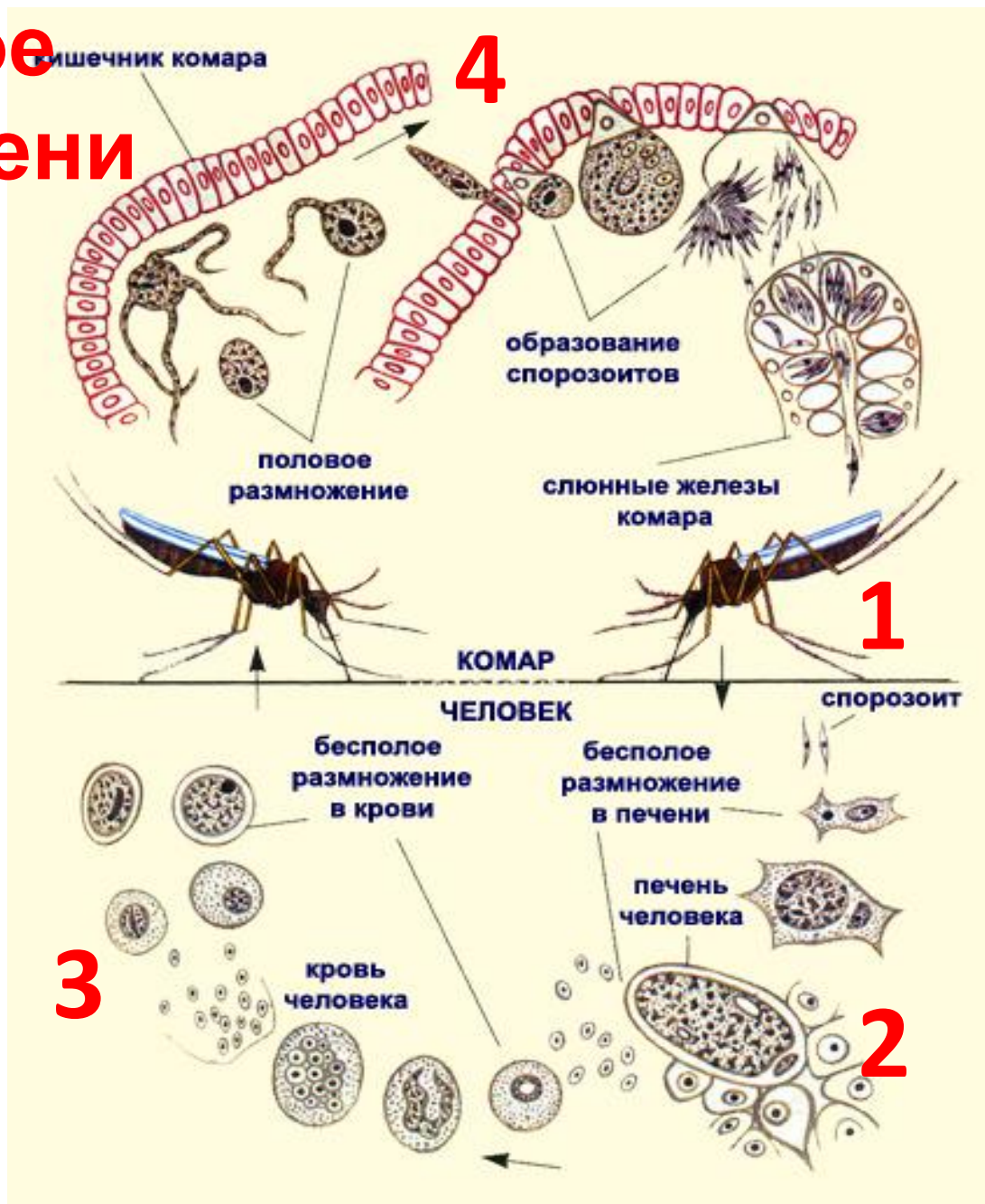
# Тип Апикомплекс (Сперматозоиды)



**внутриклеточные  
паразиты**

# Жизненный цикл малярийного плазмодия

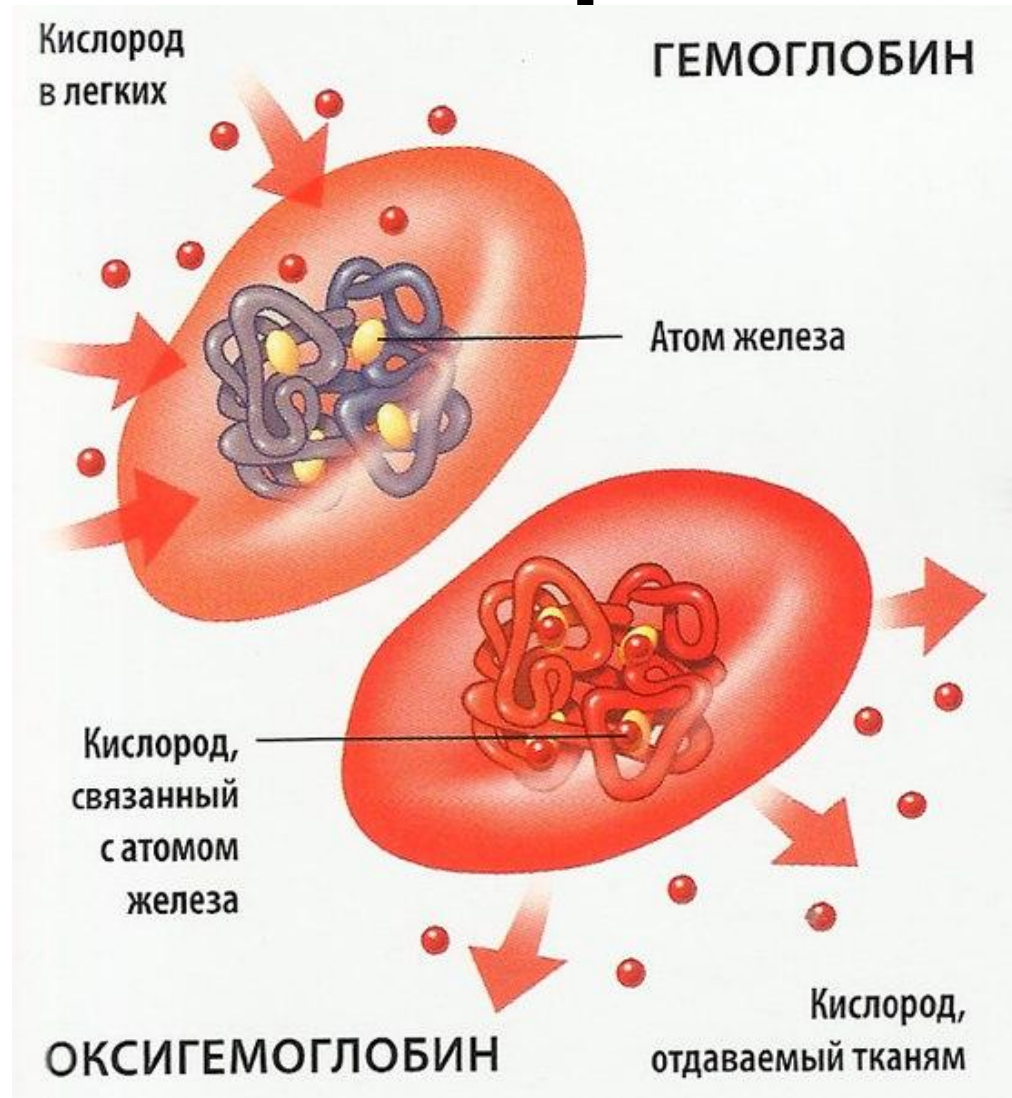
**половое**  
**размножение**  
**е**



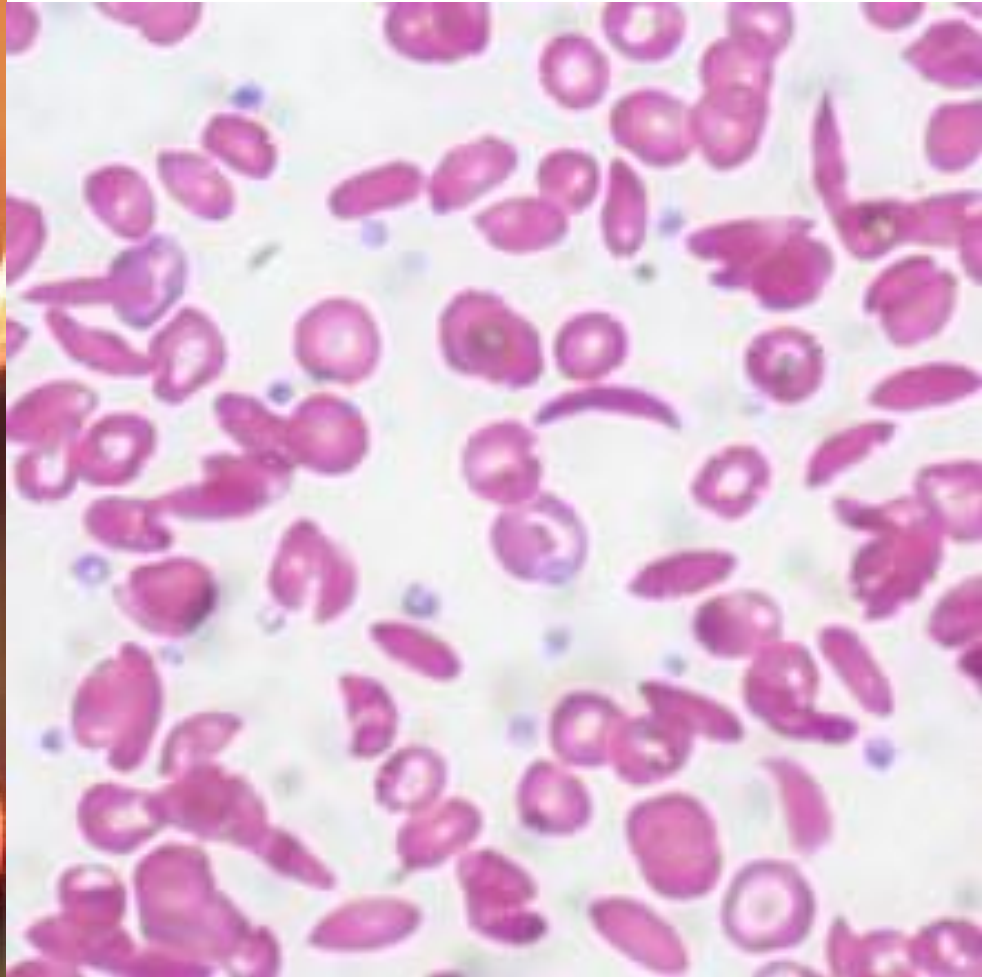
# Плазмодии живут в эритроцитах



# Эритроциты переносят кислород



# Серповидноклеточная анемия



# Тип Губки











# Строение губок

