

# Психологические и психиатрические подходы к понятию «вменяемости»



ПОДГОТОВИЛА  
КОМАНДА  
«БРИГАДА 2.0»

# ПРОБЛЕМА



Проблема вменяемости - невменяемости - комплексная. Она имеет взаимосвязанные психологические, патопсихологические, психиатрические и правовые аспекты. Понятие невменяемости является производным от понятия вменяемости.



# ПОНЯТИЯ



**Вменяемость** - способность по своему психическому состоянию осознавать характер и общественную опасность своих действий (бездействия) и руководить ими в момент совершения.

В основе понятия «вменяемость» лежит именно психологический критерий, в свою очередь имеющий интеллектуальный, волевой, эмоциональный аспекты.

Интеллектуальный и волевой элементы **невменяемости** раскрываются от обратного по отношению к вменяемости - соответственно как неспособность, невозможность осознавать фактический характер либо общественную опасность своих действий и невозможность руководить ими.

# Подход, закрепленный в Инструкции о производстве судебно-психиатрической экспертизы

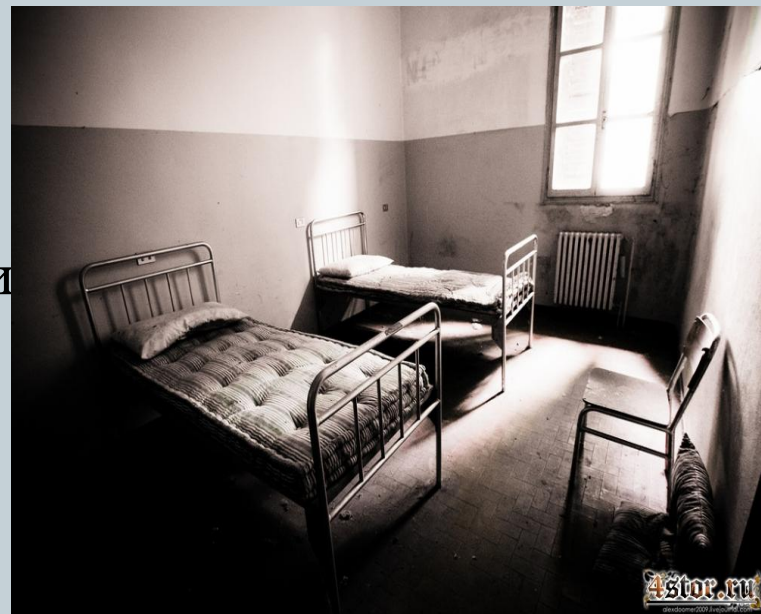
- 1) следователи и судьи не оценивают критически заключения экспертов о вменяемости-невменяемости, т.к. считают это повторным решением вопроса, требующего специальных познаний.
- 2) в экспертной среде получили значительное распространение облегченное понимание задач, подмена комплексного исследования состояния психической деятельности субъекта в период совершения общественно опасного деяния перечислением элементарных характеристик памяти, интеллекта и пр., причем на момент обследования;
- 3) распространилось некритическое отношение к действительному состоянию экспертной практики, причинам ошибок, связанных с самой концепцией экспертизы вменяемости-невменяемости.

# СОВРЕМЕННЫЕ ПРОБЛЕМЫ

Ужесточение оснований постановки на учет в психиатрических учреждениях привели:

а) к сокращению числа случаев, когда в распоряжении экспертов имеются документальные данные о наблюдении подэкспертных психиатрами в прошлом;

б) последовавшее за изменениями в правовом регулировании психиатрической помощи массовое снятие с учета еще более ограничивает возможности получения документальных данных.



# СХЕМА ЗАКЛЮЧЕНИЯ



анамнез



черты  
характера



неврологи-  
ческий статус



психический  
статус



уровень  
интеллекта

# ПСИХОЛОГИЧЕСКИЙ АСПЕКТ

Содержательная характеристика понятий вменяемость-невменяемость однозначно основана на таких базовых понятиях психологии, как **интеллект и воля**. Не медицинская дихотомия - норма-патология, а психологическая - способность - неспособность к осознанно-волевому поведению в конкретном случае играет решающую роль в содержательной характеристике вменяемости - невменяемости.





# ВЫВОД



Не зависимо от форм и сочетания психологических и психиатрических познаний должна быть обеспечена ориентация на:

- а) обязательность аргументированного вывода о психическом состоянии субъекта не на момент обследования, а в ретроспективе, т.е. на момент деяния;
- б) отдельную оценку психического состояния по каждому эпизоду, инкриминируемому подэкспертному при неоднократности, а особенно при серийности преступлений;
- в) оценку в необходимых случаях возможности изменения психического состояния по мере развертывания поведенческого акта.