

# Классификация автомобилей

В наше время общепринятой классификацией легковых автомобилей считается, так называемая «европейская классификация», основывающаяся на габаритах транспортного средства.

Данная классификация применяется только к автомобилям в стандартных кузовах – седан, универсал, хэтчбэк, лимузин.

Существует 6 основных классов:

**A**

**B**

**C**

**D**

**F**

**E**

«А» - особо малый (длина до 3,6 м, ширина до 1,6 м). В него входят малогабаритные автомобили. Комфорт и удобство принесены в жертву компактности и экономичности. Удобен для двух человек и малого количества груза. Представители – Ford Ka, Peugeot 106, Daewoo Matiz.



**Daewoo Matiz**



**VAZ-11113**

**Ока**

**Citroen C2**



**Chevrolet Spark**



**Fiat Panda**



**Peugeot 1007**



**«В»** -малый (длина 3,6-4,2 м, ширина 1,5-1,7 м). Автомобили, большинство которых имеет кузов хетчбэк (3- или 5- дверный) и передний привод. Водителю и переднему пассажиру в них достаточно комфортно, но задние пассажиры всё ещё испытывают неудобства. Представители - Opel Corsa, Citroen C3, Skoda Fabia, Hyundai Getz, Mercedes-Benz A-klasse (Мерседес-Бенц А-класса), Audi A2, Kia Rio.

**Renault Logan**



**Škoda  
Fabia**



**ВАЗ 1118  
Калина**





«С» - малый средний (длина 4,2-4,4 м, ширина 1,6-1,75м ). Иное название этого самого распространённого класса – гольф-класс, в честь модели Volkswagen Golf являющейся бессменным лидером и типичным представителем данного класса в течение нескольких десятилетий. Включает в себя очень разные автомобили, как по динамическим и скоростным качествам так и по цене. В авто такого класса могут комфортно разместиться четыре человека или два человека с солидным багажом. Представители - Volvo S40, Ford Focus, Toyota Corolla, Volkswagen Golf, Peugeot 307, Citroen C4, Mazda 3, Mitsubishi Lancer.

### BMW 1 Series



### Mitsubishi Lancer



### Volkswagen Golf



«D» - средний (длина 4,4-4,6 м , ширина 1,7-1,8м ). Автомобили данного класса предоставляют равные условия комфорта и удобства. Ходовые качества и удобство – выше среднего. Стандартными кузовами являются универсал или седан. Представители - Audi A4, Opel Vectra, Volkswagen Passat, BMW 3-series (БМВ 3-й серии), Volvo V50, Volvo S60, Ford Mondeo, Toyota Avensis, Nissan Primera, Mazda 6, Subaru Legacy, Rover 75, Renault Laguna, Peugeot 407, Citroen C5, Hyundai Sonata, Honda Accord.





«Е» - высший средний (длина 4,6-4,9 м, ширина более 1,7 м). Основное предназначение класса – перевозка пассажиров с максимальным комфортом. Производятся в кузове седан и довольно редко в кузове типа хэтчбек. Представители - Mercedes-Benz E-klasse (Мерседес-Бенц Е-класса), BMW 5-reihe (БМВ 5-й серии), Audi A6, Volvo V70, Volvo S80, Chrysler 300С, Toyota Camry, Nissan Maxima, Opel Omega, Peugeot 607, Hyundai XG.





«F» - высший (длина более 4,9 м, ширина более 1,7 м). Представительский класс. Является наиболее престижным и обеспечивает наибольшее удобство и безопасность. Выполняется исключительно в кузове седан и лимузин. Представители - Cadillac STS, Lexus LS430, Mercedes-Benz S-klasse (Мерседес-Бенц S-класса), BMW 7-reihe (БМВ 7-й серии), Audi A8, Volkswagen Phaeton.



## Дополнительная классификация класс G, купе

В данную группу входят 2- и 4- местные авто со спортивным характером.

Представленная категория очень многолика, в ней соседствуют и настоящие авто GT — Ferrari, Porsche, Mercedes CL и недорогие стильные машины — Mazda MX-5, Opel Speedster и т.д.



**Audi TT coupe**



**Chrysler Crossfire  
G2**



**Nissan 350Z**





**класс H**  
**кабриолеты и родстеры**



**Audi TT Roadster**



**BMW Z4**  
**H2 (premium)**



**Volkswagen Beetle Cabrio**



**Bentley Azure**



**Ferrari F430 Spider**



**Lexus SC430**

# Многоцелевые грузопассажирские и пассажирские полноприводные автомобили.

класс I, универсалы повышенной проходимости



**Audi Allroad quattro**



**Subaru Legacy Outback**



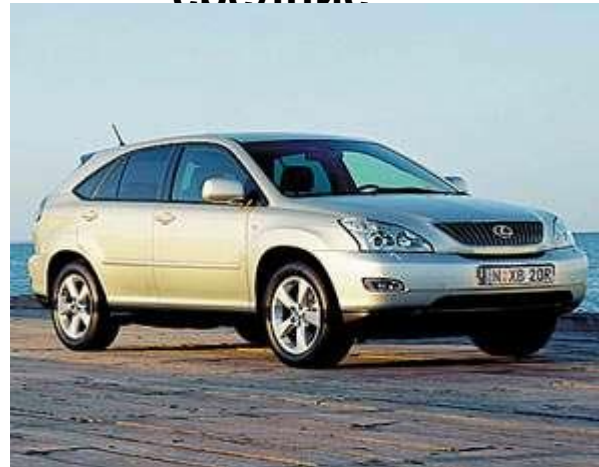
**Volvo XC70 Cross Country**



**класс K1-2, легкие и  
средние  
паркетники/вседорожники  
КРОССОВЕРЫ  
K1-**



**K2-  
средние**



# класс К3-5, легкие, средние и тяжелые джипы

## К3 (легкие джипы)



## К4 (средние джипы)



**Hyundai Terracan**



**Nissan Pathfinder**



**Toyota Land Cruiser 120 Prado**



## К5 (тяжелые джипы)



**класс К6,  
пикапы**





## класс L, УПВ и минивэны

### L1 - УПВ (универсалы повышенной вместимости)



**Ford Focus C-MAX**



**Hyundai Matrix**

### L2 - Минивэны



**Mitsubishi Grandis**



**SsangYong Rodius**



**BAZ 2120**

Целевые

**класс М, малые коммерческие  
автомобили**



**Volkswagen Caddy**



**ИЖ Ода  
пикап**



**Ford Tourneo Connect**



## По грузоподъёмности грузовые автомобили разделяются на следующие:

особо малой грузоподъёмности - до 1 тонны;

малой грузоподъёмности - 1-2 тонны;

средней грузоподъёмности - 2-5 тонны);

большой грузоподъёмности - свыше 5 тонн;

особо большой грузоподъёмности (внедорожный автомобиль) - свыше предела, установленного дорожными габаритами и весовыми ограничениями автомобиля.

Для безопасности движения на дорогах и в городах по габаритным ограничениям длина двухосного грузового автомобиля не должна превышать 11 м и 12 м - автомобиля с количеством осей более двух (автопоезда до 22 м); ширина - 2,5 м, а высота - 3,8 м. Повышение грузоподъёмности грузового автомобиля достигается увеличением числа осей (3- и 4-осные) или применением прицепов.



# Категории транспортных

## средств

Мопеды,  
мотовелосипеды

### Категория L1

Двухколесное транспортное средство, максимальная конструктивная скорость которого не превышает 50 км/ч, и характеризующееся:

#### **в случае двигателя внутреннего сгорания**

— рабочим объемом двигателя, не превышающим 50 куб. см, или в случае электродвигателя

— номинальной максимальной мощностью в режиме длительной нагрузки, не превышающей 4 кВт.

### Категория L2

Трехколесное транспортное средство с любым расположением колес, максимальная конструктивная скорость которого не превышает 50 км/ч, и характеризующееся:

#### **в случае двигателя внутреннего сгорания с принудительным зажиганием**

— рабочим объемом двигателя, не превышающим 50 куб. см, или

#### **в случае двигателя внутреннего сгорания другого типа**

— максимальной эффективной мощностью, не превышающей 4 кВт, или

#### **в случае электродвигателя**

— номинальной максимальной мощностью в режиме длительной нагрузки, не превышающей 4 кВт.





## Скутеры (мокики):

1. Если скутер имеет 2 колеса, то он относится к категории L1.

2. Если скутер имеет 3 колеса, то он относится к категории L2.

Таким образом, категориям L1-L2 соответствуют механические транспортные средства, для управления которыми не нужны водительские удостоверения.



## Мотоциклы, мотороллеры, трициклы

**Категория L3** — Двухколесное транспортное средство, рабочий объем двигателя которого (в случае двигателя внутреннего сгорания) превышает 50 куб. см (или) максимальная конструктивная скорость (при любом двигателе) превышает 50 км/ч.

**Категория L4** — Триколесное транспортное средство с колесами, асимметричными по отношению к средней продольной плоскости, рабочий объем двигателя которого (в случае двигателя внутреннего сгорания) превышает 50 куб. см и (или) максимальная конструктивная скорость (при любом двигателе) превышает 50 км/ч.

**Категория L5** — Триколесное транспортное средство с колесами, симметричными по отношению к средней продольной плоскости транспортного средства, рабочий объем двигателя которого (в случае двигателя внутреннего сгорания) превышает 50 куб. см и (или) максимальная конструктивная скорость (при любом двигателе) превышает 50 км/ч.

Категории L3-L5 относятся к транспортным средствам, для управления которыми требуется водительское удостоверение категории А:

L3 - двухколесные мотоциклы;

L4 - ассиметричные трехколесные мотоциклы (например, мотоцикл с коляской);

L5 - симметричные трехколесные мотоциклы (например, мотоцикл с кузовом по центру).



## Квадрицикл

### Ы

#### Категория L6

Четырехколесное транспортное средство, ненагруженная масса которого не превышает 350 кг без учета массы аккумуляторов (в случае электрического транспортного средства), максимальная конструктивная скорость не превышает 50 км/ч, и характеризующееся:

**в случае двигателя внутреннего сгорания с принудительным зажиганием**

— рабочим объемом двигателя, не превышающим 50 см<sup>3</sup>, или

**в случае двигателя внутреннего сгорания другого типа**

— максимальной эффективной мощностью двигателя, не превышающей 4 кВт, или

**в случае электродвигателя**

— номинальной максимальной мощностью двигателя в режиме длительной нагрузки, не превышающей 4 кВт.

#### Категория L7

Четырехколесное транспортное средство, иное, чем транспортное средство категории L6, ненагруженная масса которого не превышает 400 кг (550 кг для транспортного средства, предназначенного для перевозки грузов) без учета массы аккумуляторов (в случае электрического транспортного средства) и максимальная эффективная мощность двигателя не превышает 15 кВт.

Категории L6-L7 относятся к транспортным средствам, для управления которыми требуется не водительское удостоверение, а удостоверение тракториста-машиниста категории A1.

Деление между категориями L6 и L7 осуществляется исключительно на основе

## Автомобили легковые

**Категория М1** — Транспортные средства, используемые для перевозки пассажиров и имеющие, помимо места водителя, не более восьми мест для сидения.

Рассмотрим категорию М1, которая относится к легковым транспортным средствам. Именно эта категория интересует большую часть автовладельцев, так как именно категории М1 соответствует категория В обычного водительского удостоверения. Так что если Вы ищите в техническом регламенте требования, относящиеся к легковому автомобилю, то Вам следует обращать внимание исключительно на пункты, относящиеся к категории М1.

**Обратите внимание, что к категории М1 не относятся грузовые транспортные средства категории В.**





## **Автобусы, троллейбусы, специализированные пассажирские транспортные средства**

**Категория М2** — Транспортные средства, используемые для перевозки пассажиров, имеющие, помимо места водителя, более восьми мест для сидения, технически допустимая максимальная масса которых не превышает 5 тонн.

**Категория М3** — Транспортные средства, используемые для перевозки пассажиров, имеющие, помимо места водителя, более восьми мест для сидения, технически допустимая максимальная масса которых превышает 5 тонн

Пассажирские автобусы и троллейбусы в зависимости от их веса относятся к категориям М2 или М3. Таким образом, категории М2 и М3 соответствуют категории D обычного водительского удостоверения.



# Грузовые автомобили

**Категория N1** — Транспортные средства, предназначенные для перевозки грузов, имеющие технически допустимую максимальную массу не более 3,5 тонн.

**Категория N2** — Транспортные средства, предназначенные для перевозки грузов, имеющие технически допустимую максимальную массу свыше 3,5 тонн, но не более 12 тонн.

**Категория N3** — Транспортные средства, предназначенные для перевозки грузов, имеющие технически допустимую максимальную массу более 12 тонн.

Грузовые автомобили относятся к категории N технического регламента, внутри которой они также как и автобусы делятся на подкатегории по весу.

Грузовым автомобилям категории B соответствует категория N1 технического регламента, грузовым автомобилям категории C - категории N2 и N3.





# Прицеп

**Категория O** — Прицепы (полуприцепы) к легковым и грузовым автомобилям, мотоциклам, мотороллерам и квадрициклам, в том числе:

**Категория O1** — Прицепы, технически допустимая максимальная масса которых не более 0,75 тонн.

**Категория O2** — Прицепы, технически допустимая максимальная масса которых свыше 0,75 т, но не более 3,5 тонн.

**Категория O3** — Прицепы, технически допустимая максимальная масса которых свыше 3,5 т, но не более 10 тонн.

**Категория O4** — Прицепы, технически допустимая максимальная масса которых более 10 тонн.

Категория O включает в себя все прицепы и полуприцепы, которые также подразделяются в зависимости от их допустимой максимальной массы.

Прицепами категории O1 можно управлять при отсутствии категории E в водительском удостоверении.

Категориям O2, O3, O4 соответствует любая из категорий E к B, E к C, E к D водительского удостоверения.



## **Таблица соответствия категорий**

Для того, чтобы Вам было проще ориентироваться в многообразии категорий технического регламента, я составил специальную таблицу, содержащую соответствующие категории ПДД и технического регламента. Просмотрев эту таблицу, Вы сразу же сможете определить, к какой категории относится Ваше транспортное средство.

<b>Категория ВУ</b>	<b>Категория технического регламента</b>
A	L3-L5
B (легковые)	M1
B (грузовые)	N1
C	N2-N3
D	M2-M3
E	O2-O4