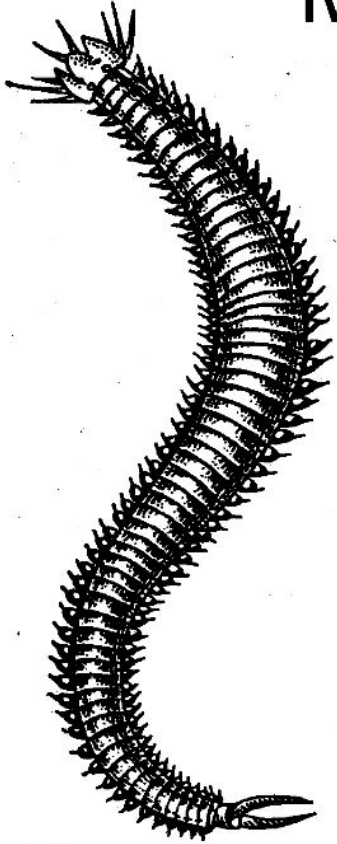


Особенности строения Многощетинковых червей (стр.76, параграф 17, на следующий четверг)

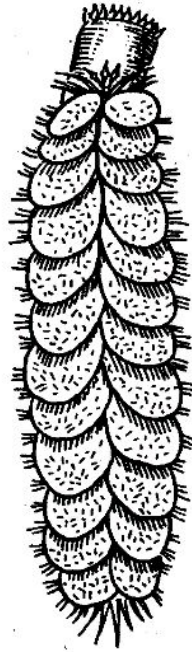
Ход работы:

- 1.Зарисовать одного представителя Многощетинковых червей
- 2.Заполнить таблицу
- 3.Сделать вывод

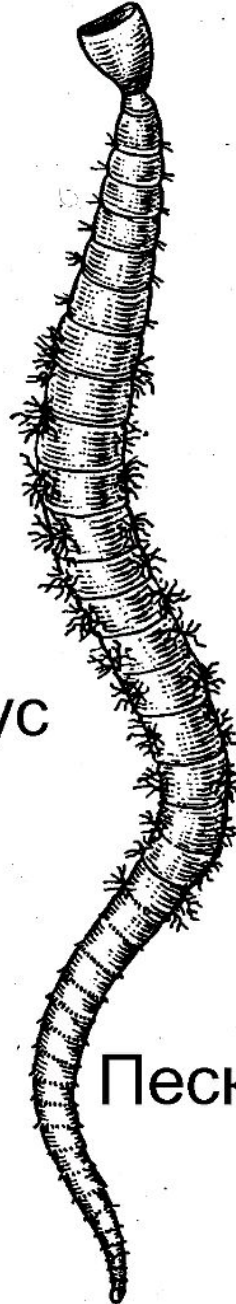
Многощетинковые черви



Нереида



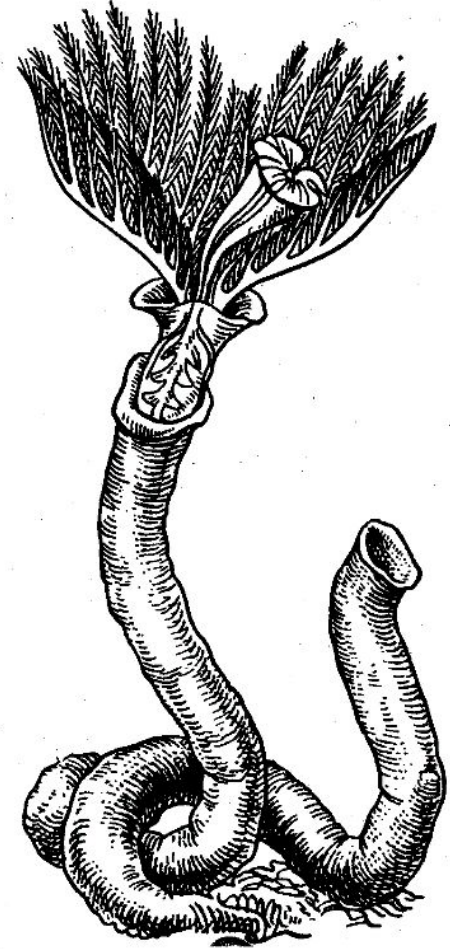
Лепидонотус



Пескожил



Спирорбис



Серпула

	Пескожил
Среда обитания	
Пищеварительная система	
Дыхательная система	
Органы чувств	
Выделительная система	
Размножение	