

Кровососущие двукрылые



Комар рода *Aedes*
переносчик возбудителей желтой
лихорадки японского энцефалита и др.

1 мм



1 мм

Москит (*Phlebotomus* sp.)
переносчик возбудителей
лейшманиоза и др.



1 мм

Мокрец (*Ceratomyzidae*)
переносчик возбудителя туляремии



1 мм

Мошка (*Simuliidae*)
переносчики возбудителей сибир-
ской язвы, туляремии



Осенняя жигалка
(*Stomoxys calcitrans*)
переносчики возбудителей
сибирской язвы, туляремии



1 см

Слепень (*Tabanus* sp.) переносчик
возбудителей сибирской язвы, туляремии
полиомиелита.



Муха Цеце (*Glossina palpalis*) переносчик
возбудителей африканс-
кого трипаносомоза

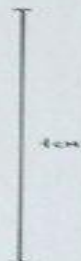
Комар рода (*Aedes*), мокрецы
осенняя жигалка, слепни
распространены повсеместно

Москиты встречаются преимуще-
ственно в субтропиках и тропиках, а
также местами в пустынях

Мухи и оводы-возбудители тканевых миазов



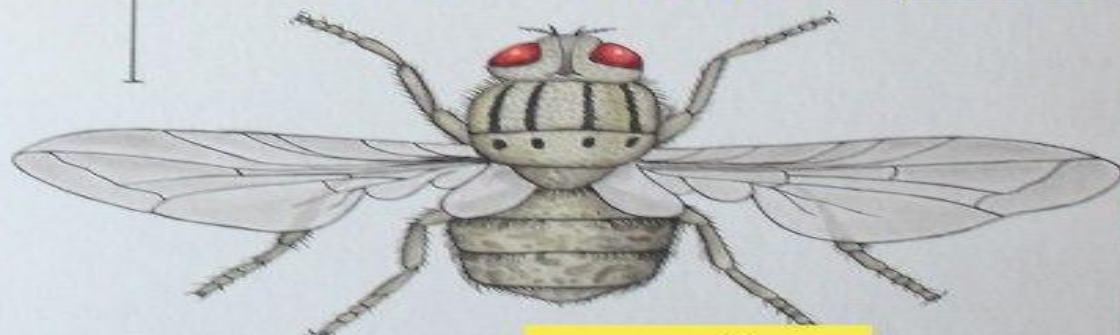
Вольфартова муха и ее личинка



Поражение волосистой части головы личинками Вольфартовой мухи (миаз)



Подкожный овод и его личинки



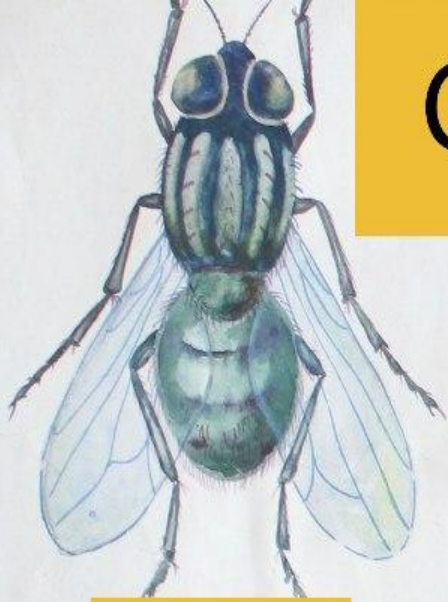
полосатый овод и его личинка



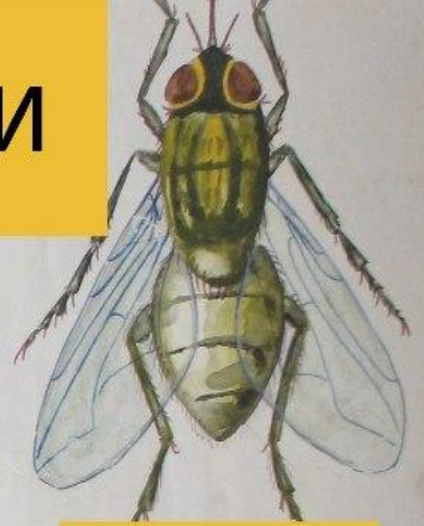
Личинки желудочного овода внедряющаяся в кожу человека



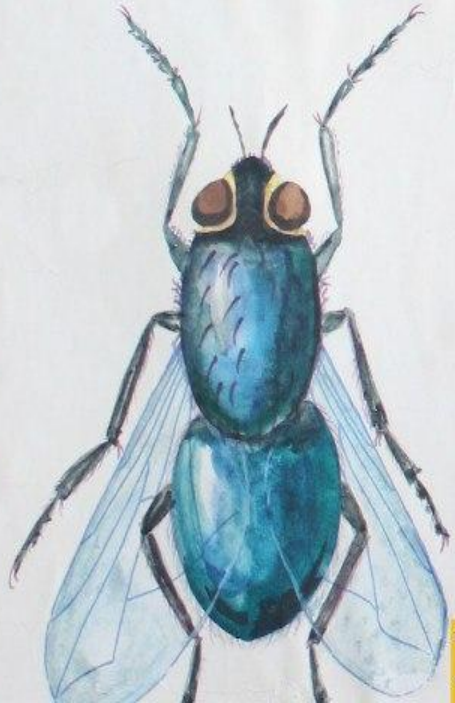
Санантропные мухи



Домовая



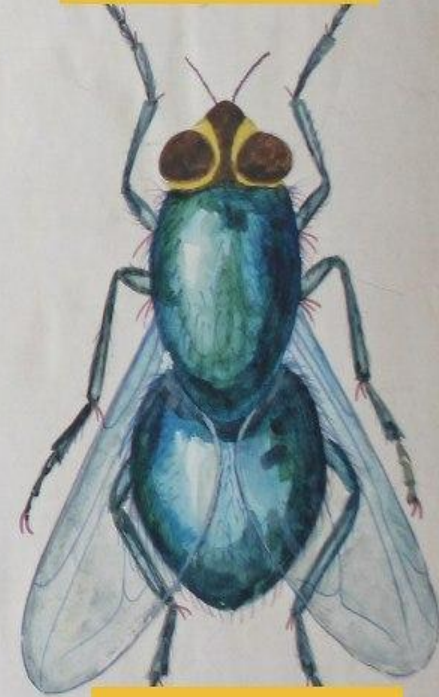
Осенняя жигалка



Зеленная падальная



Серая мясная



Синяя мясная

Комары кровососущие эктопаразиты

Развитие

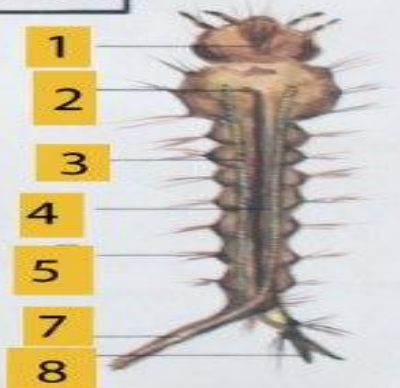
комары рода ANOPHELES



Комары рода CULEX



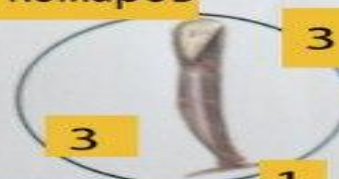
Положение яиц и личинок комаров в воде



Личинки комаров

- | | |
|-------------|-----------------------|
| 1. Голова | 5. Трахея |
| 2. Грудь | 6. Дыхальце |
| 3. Брюшко | 7. Дыхательная трубка |
| 4. Кишечник | 8. Анальные жабры |

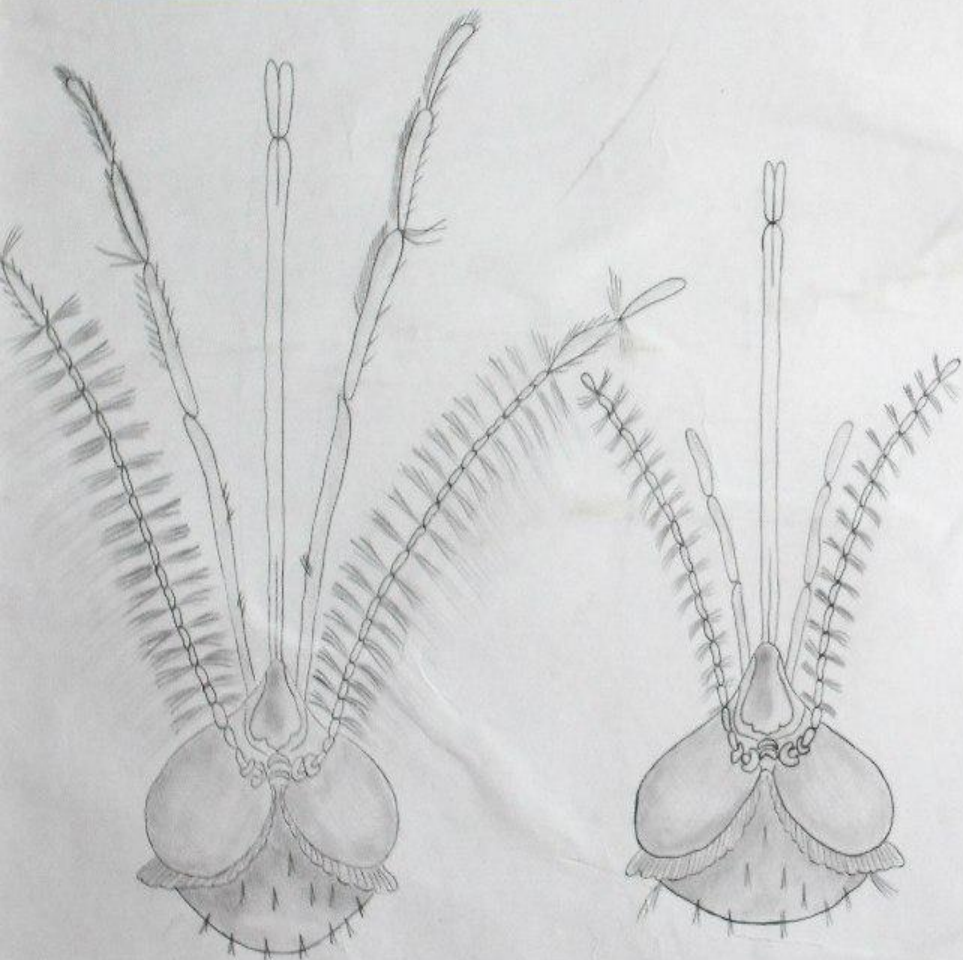
Куколки комаров



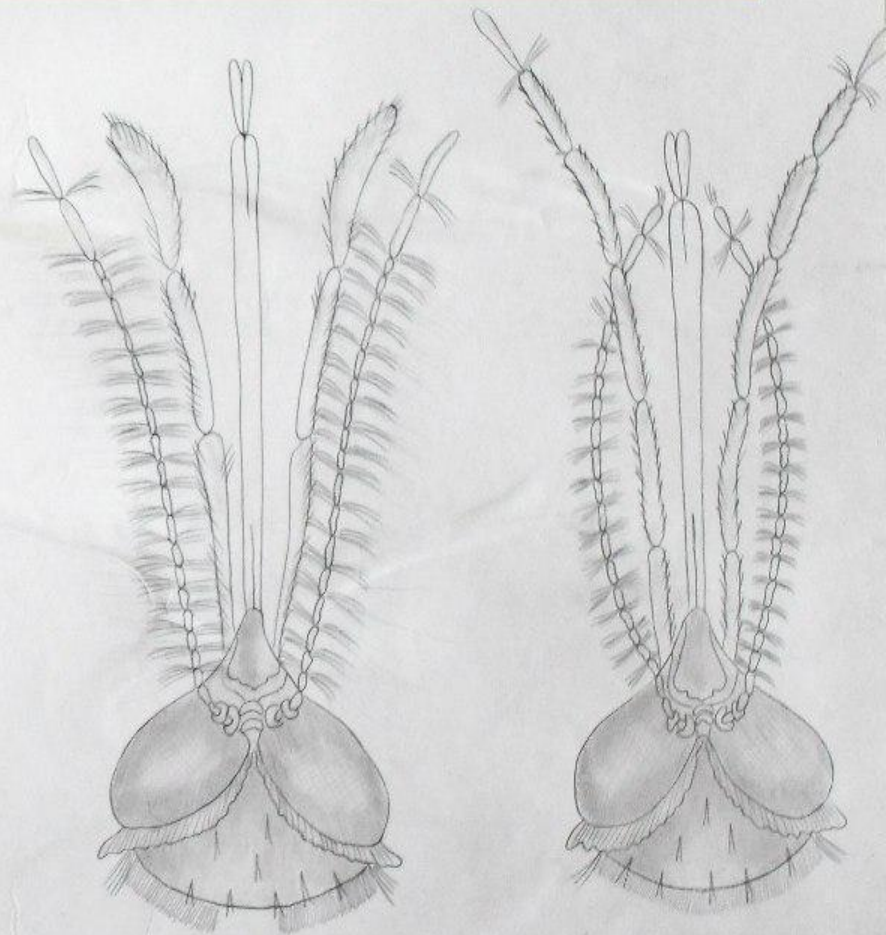
- | |
|----------------------|
| 1. Голова и грудь |
| 2. Брюшко |
| 3. Дыхательные рожки |

Комары распространены повсеместно за исключением безводных регионов

CULEX



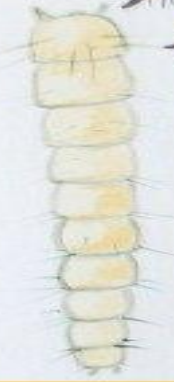
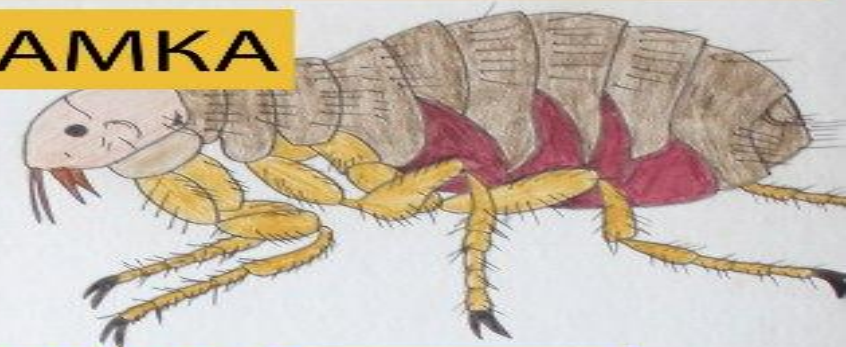
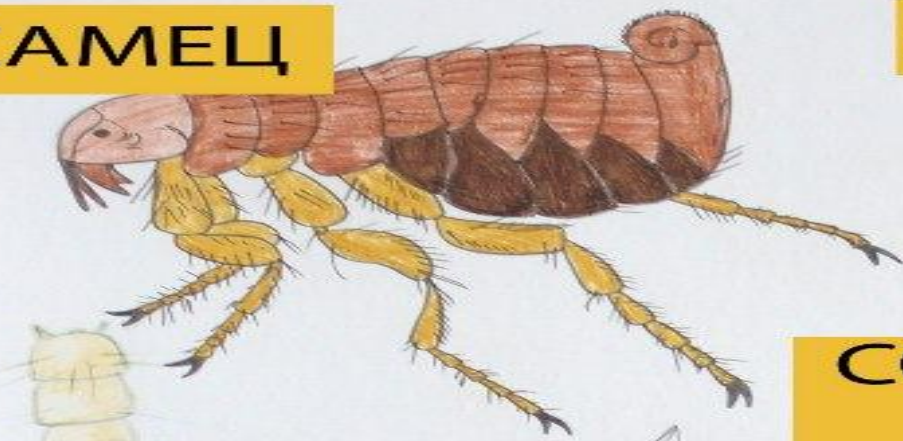
ANOPHELES



ЧЕЛОВЕЧЕСКАЯ БЛОХА

САМЕЦ

САМКА



СОБАЧЬЯ БЛОХА



ЛИЧИНКА

ЛИЧИНКА



КУКОЛКА

РОТОВОЙ АППАРАТ



КОКОН

Pediculus vestimentis



самка

Гниды на
волосах



Самец



Нимфа I



Нимфа II



Нимфа III

Отряд Пауки (Aranei)



КАРАКУРТ *LATRDECTUS*
MASTANS TREDECIMGUTTATUS



.ЮЖНО-РУССКИЙ ТАРАНТУЛ
LUCOSA SINGGORIENSIS



ОБЫКНОВЕННЫЙ КРЕСТОВИК
ARANEUS DIADEMATUS



ПАУК АРГИОПА
ARGIOPE LOBATA