



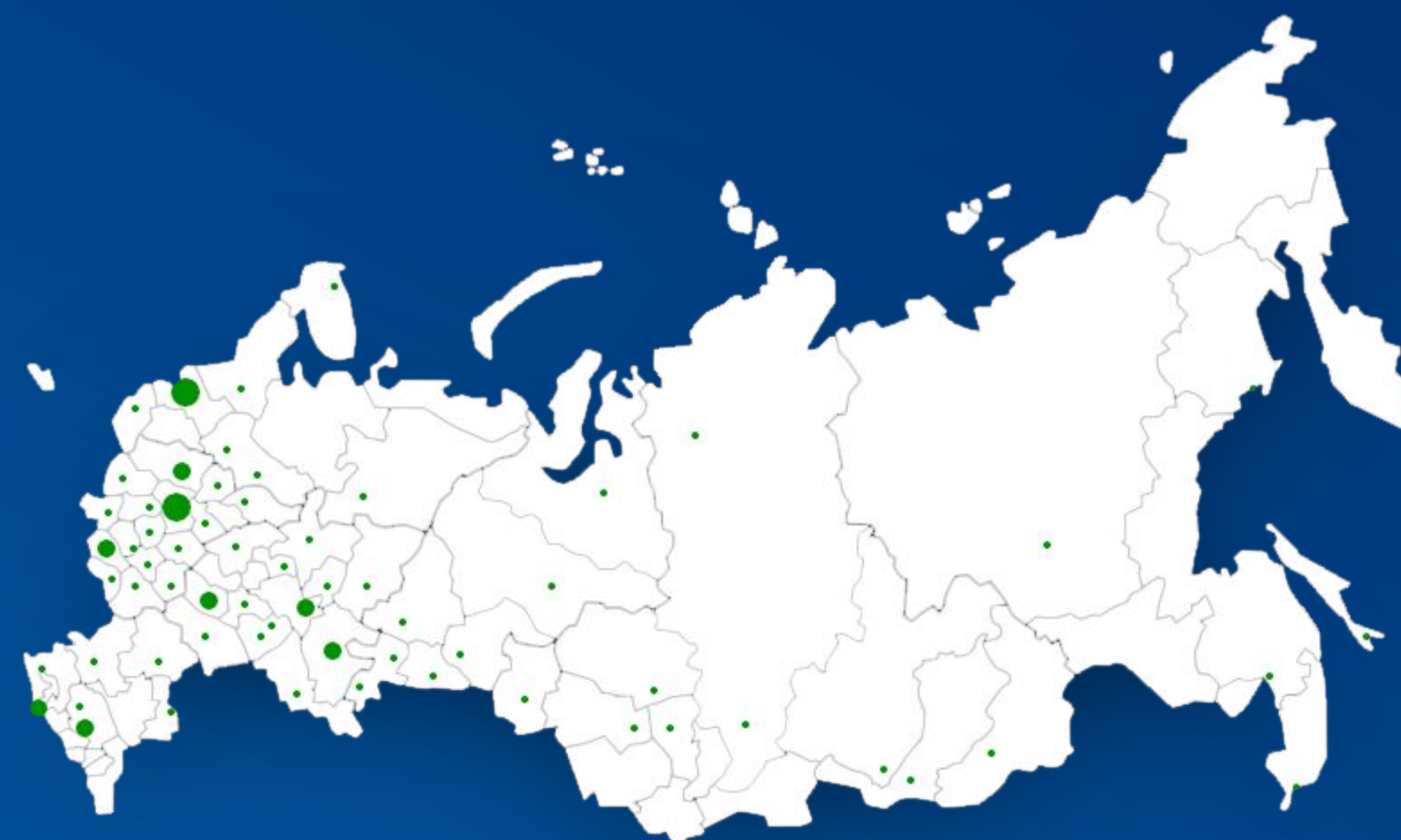
# Переход на 1С:ERP. Управление холдингом. Практический опыт

**Александр Васькин,**  
Руководитель отдела ИТ,  
«Мистраль Трейдинг»

**Алексей Маркелов,**  
Функциональный архитектор,  
WiseAdvice-IT

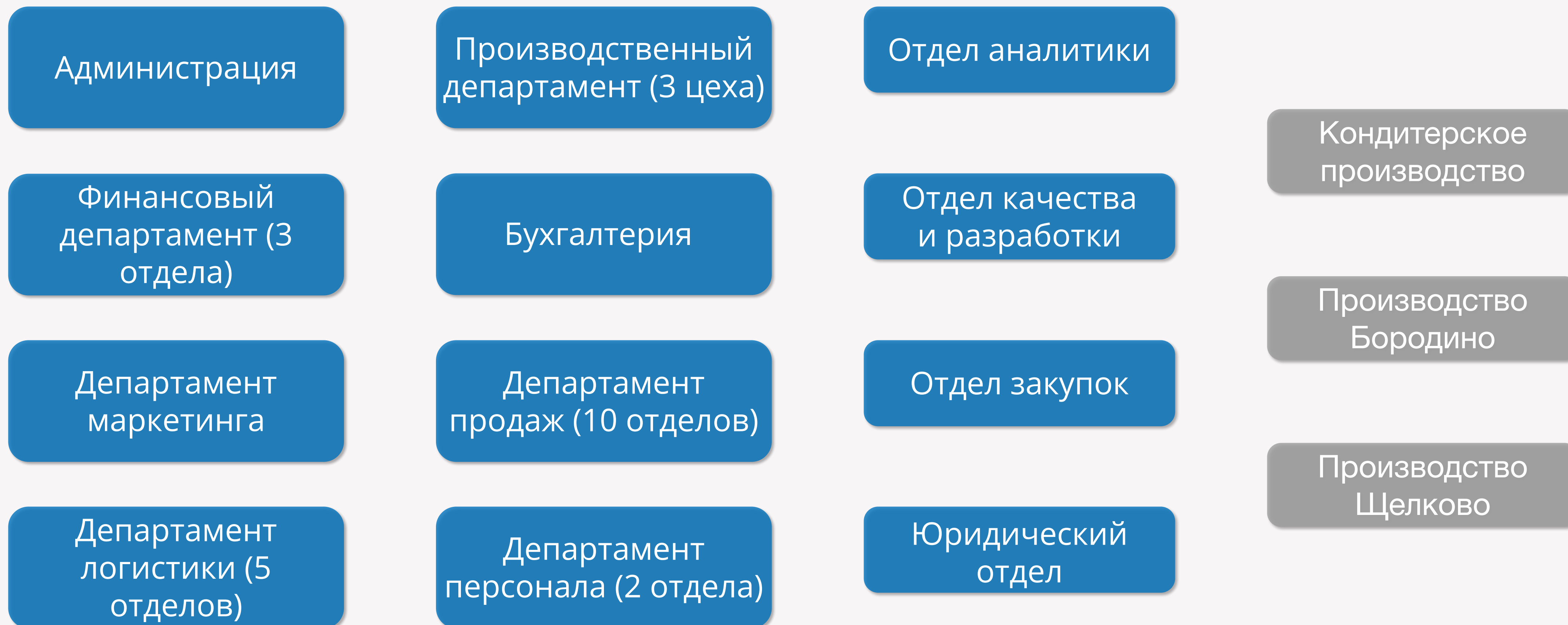
**Мистраль**

**Торговая компания  
«Мистраль» – один из  
крупнейших  
производителей и  
дистрибьюторов круп  
и других продуктов  
питания, в частности,  
Heinz**



***Бренды Мистраль  
продаются под 14  
брендами в 64 000 точек  
в 117 городах России***

# Организационная структура



# Причины перехода с 1С:УПП

**Старая система 1С:УПП не удовлетворяла требования к ИТ-инфраструктуре – была сильно переписана и не имела четкой методологии и регламентов бизнес-процессов:**

- оперативный и бухгалтерский учет в компании вели в разных базах (при переносе информации из программы в программу неизбежно возникали ошибки);
- номенклатурный справочник содержал много дублирующих и неактуальных данных;
- процессы отгрузки товаров и выдачи доверенностей могли задерживаться из-за отсутствия данных.

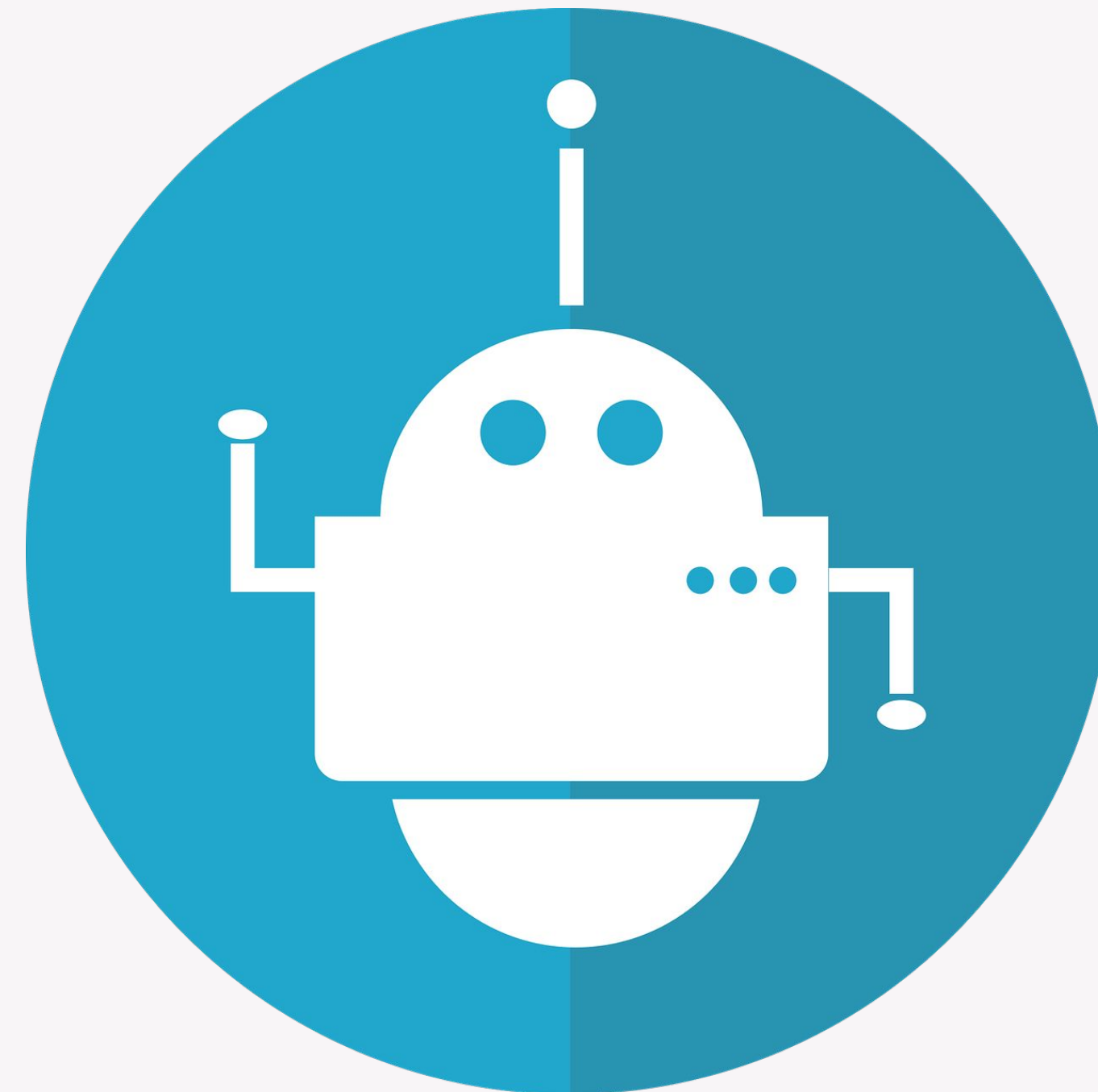
# Причины выбора 1С:ERP.УХ

**Обновление ИТ-инфраструктуры компании происходило в рамках объединения существующих производственных площадок и управляющей компании в единый производственно-логистический комплекс, поэтому требовалось решение для автоматизации производства и УК**

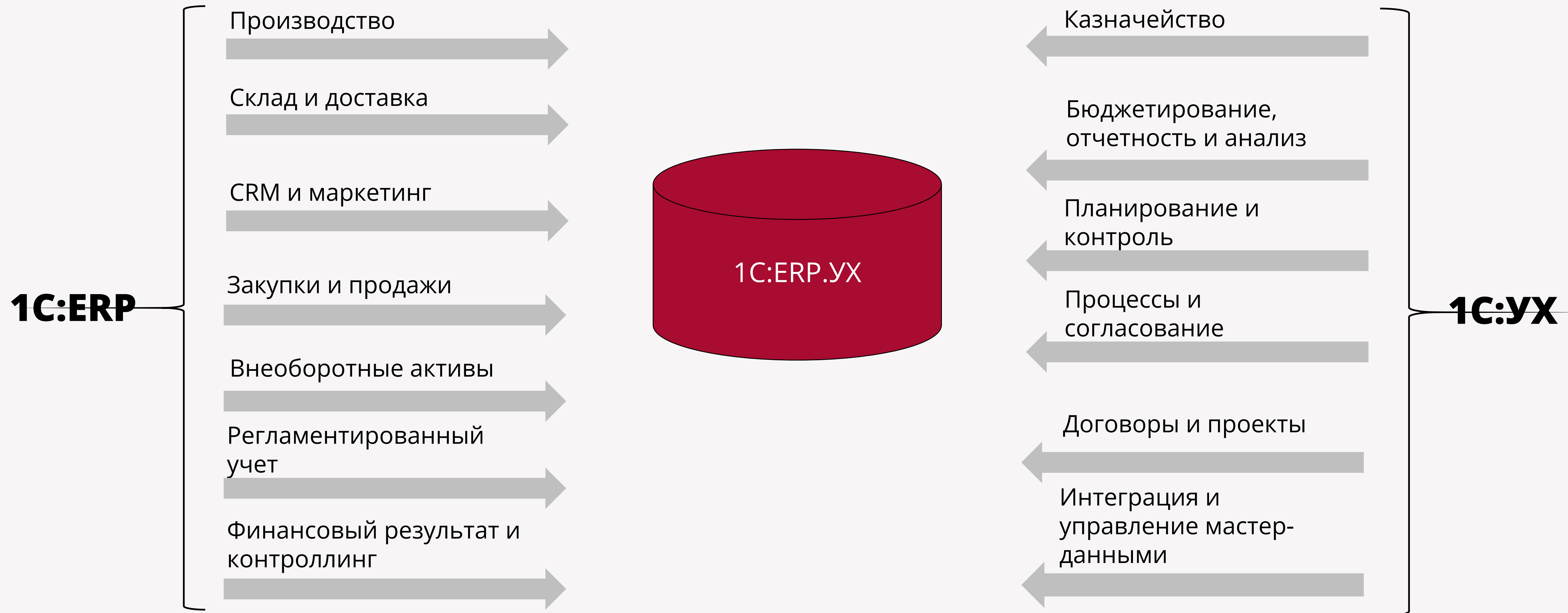
- Внедрение 1С:ERP.УХ помогло объединить регламентированный, управленческий и оперативный учет и позволило вести управленческий учет на базе данных регламентированного учета
- Выгодный пакет 1С:Корпорация, позволив сэкономить на приобретении программ, дает возможность развивать инфраструктуру системы в будущем, имея «страховые» варианты систем (отдельно 1С:ERP, отдельно 1С:УХ)

# Автоматизированы функциональные блоки

- Управление нормативно-справочной информацией (НСИ)
- Интеграция со сторонними системами
- Бюджетирование
- Казначейство
- Маркетинг и Продажи
- Производство
- Закупки
- Склад и Доставка
- Управленческий учет
- Регламентированный учет



# Внедрены подсистемы



# Выполнена интеграция со сторонними системами

- WMS (складская логистика, производство)
- 1С:Зарплата и управление персоналом 8
- EDI (электронный документооборот)
- Корпоративный интернет-портал





# Результаты

Повышение эффективности  
управления бизнес-процессами:

- Управление закупками
- Управление продажами
- Оперативное планирование
- Финансовое планирование
- Управленческий учет



# Плановый экономический эффект от внедрения (%)

5%

Сокращение трудозатрат в подразделениях

10%

Ускорение получения регламентированной отчетности

15%

Ускорение получения управленческой отчетности

7%

Ускорение обработки заказов

# Особенности проекта

## **1С:ERP УХ – новейшее предложение 1С, поэтому проект для ТК «Мистраль Трейдинг» стал одним из первых на рынке автоматизации**

- ▶ В ходе проектирования была пересмотрена существующая ИТ-архитектура компании, выведены из эксплуатации некоторые компоненты, дублирующие функциональность внедряемой системы.
- ▶ На протяжении 2020 г. в компании происходила модернизация и объединение существующих производственных площадок в единый производственно-логистический комплекс, что требовало особой гибкости от команды интегратора.
- ▶ Основные работы по реализации проекта происходили во время пандемии COVID-19, когда объемы закупок и реализаций в сутки достигали среднегодовых в сравнении с прошлыми периодами.

# Управление проектом

**Ключевой результат – оптимизация проекта по бюджету и срокам на 25-30% за счет:**

- Гибридных подходов при управлении проектом: адаптированной технологии 1С:ТКВ (классический «водопад») при реализации всего проекта с применением гибких подходов на этапе разработки - Agile и Scrum.
- Параллельной и последовательной очереди внедрения функциональных блоков с приоритизацией функциональных доработок, разбитых на бэклоги и спринты.
- Сокращения разрывов и несоответствий с помощью промежуточных демонстраций результатов и уточнения требований.
- Применения современных систем контроля и управления проектами: Microsoft Project (план-график проекта), JIRA (задачи разработчикам), Confluence (проектная документация), 1С:СППР (проектирование).
- Совместного тестирования и запуска системы со службой заказчика (1 и 2-ая линия поддержки).

# Другие проекты WiseAdvice-IT по переходу с 1С:УПП на 1С:ERP

**Крупнейший производитель обуви**

**450 АРМ**

Сроки проекта: 07.2016 – 05.2017

**Производство сантехники  
(международная компания)**

**350 АРМ**

Сроки проекта: 03.2018 – настоящее время

**Ведущий разработчик и производитель  
инновационных препаратов и вакцин**

**150 АРМ**

Сроки проекта: 11.2020 – настоящее время

**Производитель безалкогольных напитков**

**150 АРМ**

Сроки проекта: 03.2020 – наст. время

# Дорожная карта проекта внедрения 1С



Скачай по qr-коду:



## О компании

**17 лет**

опыта автоматизации  
бизнеса

**150+**

специалистов

**600+**

сертификатов,  
подтверждающих  
компетенции

**6**



проектов победителей в  
конкурсе «1С:Проект  
года»

**1000+**

успешных проектов

**2000+**

клиентов

**29000+**

автоматизированных  
рабочих мест

**Будем рады сотрудничеству!**

+7 495 995 82 58

[welcome@wiseadvice-it.ru](mailto:welcome@wiseadvice-it.ru)

[www.wiseadvice-it.ru](http://www.wiseadvice-it.ru)