

# Выбери из данных слов те, которые состоят из приставки, корня, суффикса и окончания

№1

- а) пригородный
- б) велосипедист ;
- в) осторожно;
- г) бескорыстно.

№2

- а) передышка
- б) насухо
- в) урочный
- г) налоги

№3

- а) изредка
- б) смолоду
- в) беспокойный
- г) искусный

№4

- а) безбородый
- б) безопасно
- в) беседа
- г) бездарный

# Проверь себя!

№1

- а) при-город-н-ый
- б) велосипед ист- ;
- в) осторожн - о;
- г) бес-корыст-н-о.

№2

- а) пере-дыш-к-а
- б) на-сух-о
- в) уроч-н-ый
- г) налог-и

№3

- а) из-ред-к-а
- б) с-молод-у
- в) бес - покой-н-ый
- г) искус- н- ый

№4

- а) без-бород - ый
- б) без- опас-н - о
- в) бесед-а
- г) без-дар-н-ый

# Выбери из данных слов те, которые состоят из приставки, корня, суффикса и окончания

№5

- а) пароходы
- б) удачный
- в) неверно
- г) разведка

№6

- а) испанский
- б) искристый
- в) изумрудный
- г) израненный

№7

- а) разлука
- б) расписка
- в) разбор
- г) роскош-н-ый

№8

- а) беспечно
- б) бескрайний
- в) беспомощно
- г) беспорядок

# Проверь себя!

№5

- а) пар-о-ход-ы
- б) удач-н-ый
- в) не-вер-н-о
- г) **раз-вед-к-а**

№6

- а) испан-ск-ий
- б) искр-ист-ый
- в) изумруд-н-ый
- г) **из-ран –енн -ый**

№7

- а) раз-лук-а
- б) **рас-пис-к-а**
- в) раз-бор-
- г) роскош-н-ый

№8

- а) бес-печ-н-о
- б) **бес-край-н-ий**
- в) бес-помощ-н-о
- г) бес-порядок-

# Образование слов и форм слова

при-город-н-ый

пере-дыш-к-а

бес - покой-н-ый

без-дар-н-ый

раз-вед-к-а

из-ран -енн -ый

рас-пис-к-а

бес-край-н-ий

- Для чего служат приставка и суффикс?
- Для чего служит окончание?

# Словообразование ие

**Как образуются слова в  
русском языке?**

# Приставочный

## способ

Лететь + при = прилететь

Сухо+ на= насухо

Сказка + при = присказка

# Суффиксальный способ

Прилагательное **хорош[ий]** – **хорош** + **о** = наречие  
*хорошо*

Глагол **учи[ть]** – *учи* + *тель* = существительное  
*учитель[]*

Прилагательное **юн[ый]** + **ость** = существительное *юность[]*

**Актёр[]** + **ск** = **актёрский**

**Компьютер[]** + **н** = **компьютерный**



# Сложение

Мног + о + профильный =  
многоофильный

Димитров + град = Димитровград

Единый Государственный Экзамен = ЕГЭ

# Другие способы словообразования

## Приставочно-суффиксальный

Подоконник = ОКНО + ПОД + НИК

Прибрежный = берег + при +  
Н

## Бессуффиксный

Бегать – ать = бегать

Вздохнуть – нуть =

ВЗДОХНУТЬ

# Каким способом образованы слова?

- Подъезд
- Пробег
- Подход
- Полёт
- Свист
- Стон
- Плач

# Каким способом образованы слова?

- Подъезд
- Пробег
- Подход
- Полёт
- Свист
- Стон
- Плач

Бессуффиксн  
ый способ

# Каким способом образованы слова?

при-город-н-ый

пере-дыш-к-а

бес - покой-н-ый

без-дар-н-ый

раз-вед-к-а

из-ран -енн -ый

рас-пис-к-а

бес-край-н-ий

# Каким способом образованы слова?

при-город-н-ый

пере-дыш-к-а –

бес - покой-н-ый

без-дар-н-ый –

раз-вед-к-а –

из-ран –енн –ый -

рас-пис-к-а

бес-край-н-ий

**Переход  
из одной части речи в  
другую**

- **Военный** переворот
- **Столовая** посуда
- **Больной** ребёнок

# Переход из одной части речи в

другую

- Мой дядя **военный**
- В школе большая **столовая**
- **Больной** пришёл к врачу



# Экспресс-опрос

1. Берёзовый = берез + ов – суффиксальный
2. Лесок = лес+ ок – суффиксальный
3. Грибочки = гриб+ очк – суффиксальный
4. Ветвистые = ветв + ист – приставочный
5. Заготовить = готовить + за - суффиксальный
6. Ельник = ель+ ник – суффиксальный
7. Снежок = снег+ ок – суффиксальный
8. Примёрзнуть = мёрзнуть + при – приставочный
9. Припев = припевать – ать – бессуффиксный
10. Водопровод = вод+о+ провод - сложение

# Экспресс-опрос

1. Берёзовый = берез + ов – суффиксальный
2. Лесок = лес+ ок – суффиксальный
3. Грибочки = гриб+ очк – суффиксальный
4. **Ветвистые = ветв + ист – приставочный**
5. **Заготовить = готовить + за - суффиксальный**
6. Ельник = ель+ ник – суффиксальный
7. Снежок = снег+ ок – суффиксальный
8. Примёрзнуть = мёрзнуть + при – приставочный
9. Припев = припевать – ать – бессуффиксный
10. Водопровод = вод+о+ провод - сложение

# Определить способы образования

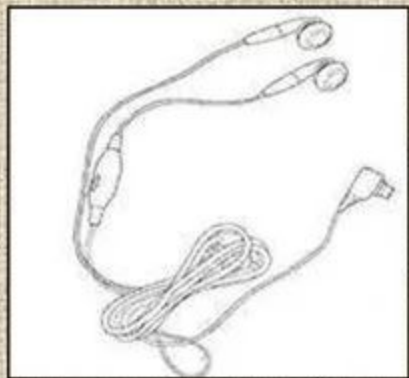
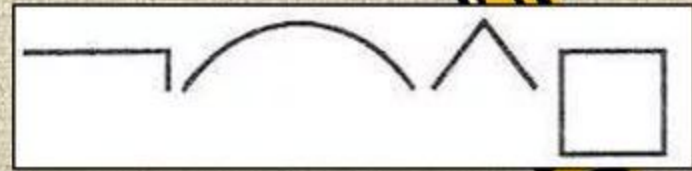
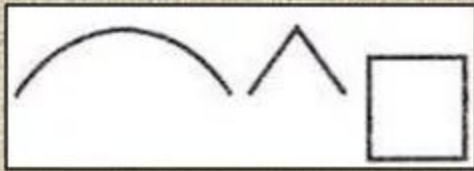
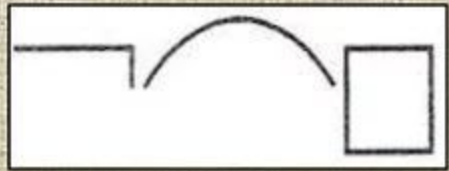
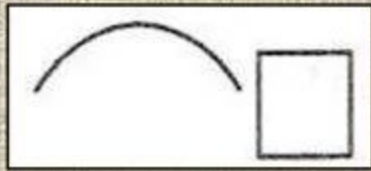
1. Сахарница
2. Наколенник
3. Городской
4. Подписать
5. Надпись
6. Сосчитать
7. Розоватый
8. Железнодорожный
9. Бескорыстный
10. Беспомощный

# Определить способы образования

1. Сахарница
2. Наколенник
3. Городской
4. Подписать
5. Надпись ~~(ать)~~
6. Сосчитать
7. Розоватый
8. Железнодорожный
9. Бескорыстный
10. Беспомощный

1. Суффиксальный
2. Приставочно-суффиксальный
3. Суффиксальный
4. Приставочный
5. Бессуффиксный
6. Приставочный
7. Суффиксальный
8. Сложение
9. Приставочный
10. Приставочно-суффиксальный

Подбери слова к схемам.



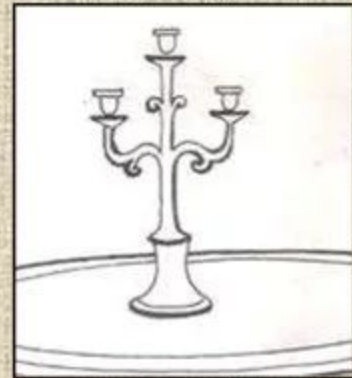
наушники



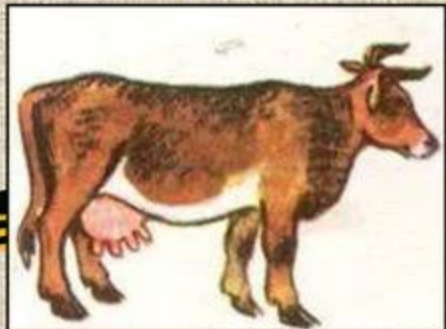
повар



бабушка



подсвечник



корова



поднос



морковка



# Проверьте себя

- <https://znaniya.com/task/4015835>
- Надо 10 слов с суффиксом чек
- Iika368
- Дружочек, звоночек, подарочек, ножичек, дождичек, горошек, кулечек, мешочек, кусочек
- удачи)).

# Проверьте себя

- <https://znaniya.com/task/4015835>
- Надо 10 слов с суффиксом чек
- lika368
- Дружочек, звоночек, подарочек, ножичек, дождичек, горошек, кулечек, мешочек, кусочек
- удачи)).

# Словообразовательная модель

Словообразовательная модель - схема морфемного состава слова без указания корня.

A diagram illustrating a word formation model. It features a green curved line above the letters 'ек', followed by a green square box. The entire diagram is set against a dark blue background.

ек □



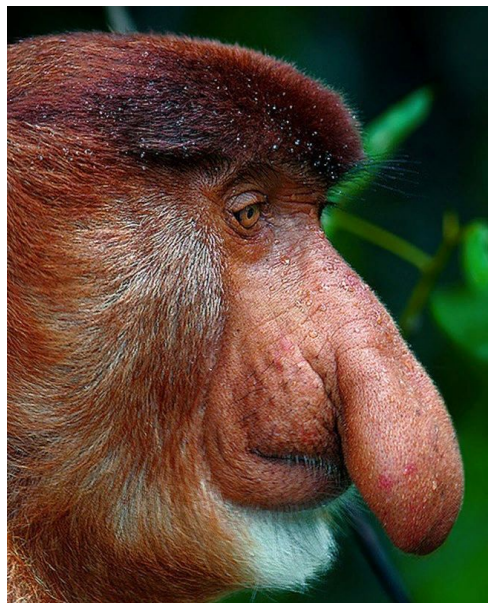
# астый

- Глаз-, голов-, горл-, зуб-, нос-, рук-,  
цвет-, язык-



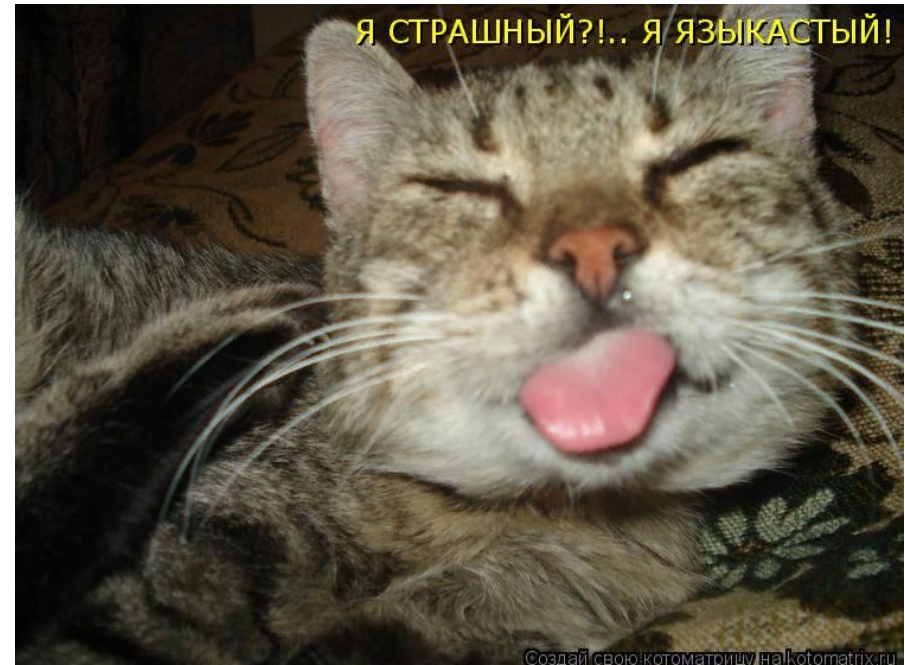
# астый

- Глаз-, голов-, горл-, зуб-, нос-, рук-, цвет-, язык-



астый

- Глаз-, голов-, горл-, зуб-, нос-, рук-, цвет-, язык-



астый

- Глаз-, голов-, горл-, зуб-, нос-, рук-,  
цвет-, язык-



## СУФФИКСЫ

существительных	глаголов
<b>-к-</b> — речка	<b>-ова-</b> — рисовать
<b>-ик-</b> — домик	<b>(-ива-)</b> — развешивать
<b>-ек-</b> — горошек	<b>-л-</b> — сломал
<b>-ак-</b> — рыбак	<b>прилагательных</b>
<b>-ищ-</b> — дружище	<b>-янн-</b> — деревянный
<b>-щик-</b> — каменщик	<b>-ск-</b> — морской
<b>-чик-</b> — вагончик	<b>-н-</b> — вагонный
<b>-тель-</b> — учитель	<b>-ан-</b> — кожаный
<b>-ок-</b> — сучок	<b>-чив-</b> — доходчивый
<b>-очк-</b> — лампочка	<b>-лив-</b> — справедливый
<b>(-ечк-)</b> — свечечка	<b>-ист-</b> — волнистый
<b>-ышк-</b> — малышка	<b>-ев-</b> — полевой
<b>(-ишк-)</b> — сынишка	<b>-ин-</b> — пчелиный
<b>-ость-</b> — сухость	<b>-оньк-</b> — махонький
<b>(-есть-)</b> — свежесть	<b>(-еньк-)</b> — голубенький
<b>-от-</b> — краснота	

# Словообразовательная

## цепочка

- Поднебесная ← небесная ← небесная  
небо → чудеса → чудесный  
расчудесная

# Вставить недостающее звено

- Занавесить - .... - занавеска
- Ранить - ..... - израненный
- Сладкий - ..... - сладостный
- Нести - .... - поднос

# Вставить недостающее звено

- Занавесить - занавес - занавеска
- Нести - поднести - поднос