



ОБРАЗ СОНИ РОСТОВОЙ

Работу выполнил: ученик 10 класса

класса Есенжулов Азиз

ОБРАЗ СОНИ

❖ Среди женских образов романа-эпопеи Л.Н. Толстого особняком стоит образ Сони Ростовой, племянницы графа, живущей и воспитывающейся в его доме.



ВНЕШНЯЯ ХАРАКТЕРИСТИКА СОНИ



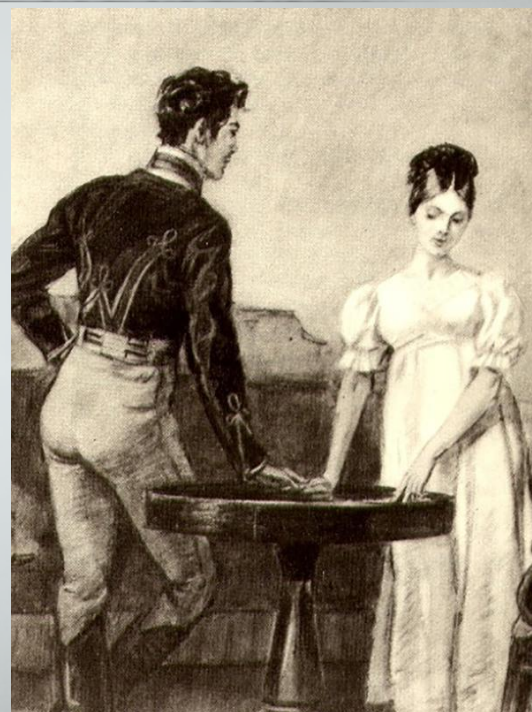
НАТАША И СОНЯ

❖ В ходе повествования Толстой постоянно проводит параллель между Наташей и Соней. Образ Сони при этом будто намеренно создан служить контрастом образу Наташи, помочь раскрыть ее черты полнее.



ОТНОШЕНИЯ СОНИ И НИКОЛАЯ

❖ Автор не дает Соне возможности быть счастливой. Николай в пылкой юности отвечает ей взаимностью. Робкие поцелуи, гадания, детские годы, проведенные вместе – все это способствовало возникновению между молодыми людьми романтического чувства.



СОНЯ КАК ПЕРСОНАЖ

❖ Соня – положительная героиня, она честна, не способна на подлость, но ей не хватает живости и индивидуальности, она слишком приземленная и проста.





СПАСИБО ЗА ВНИМАНИЕ!