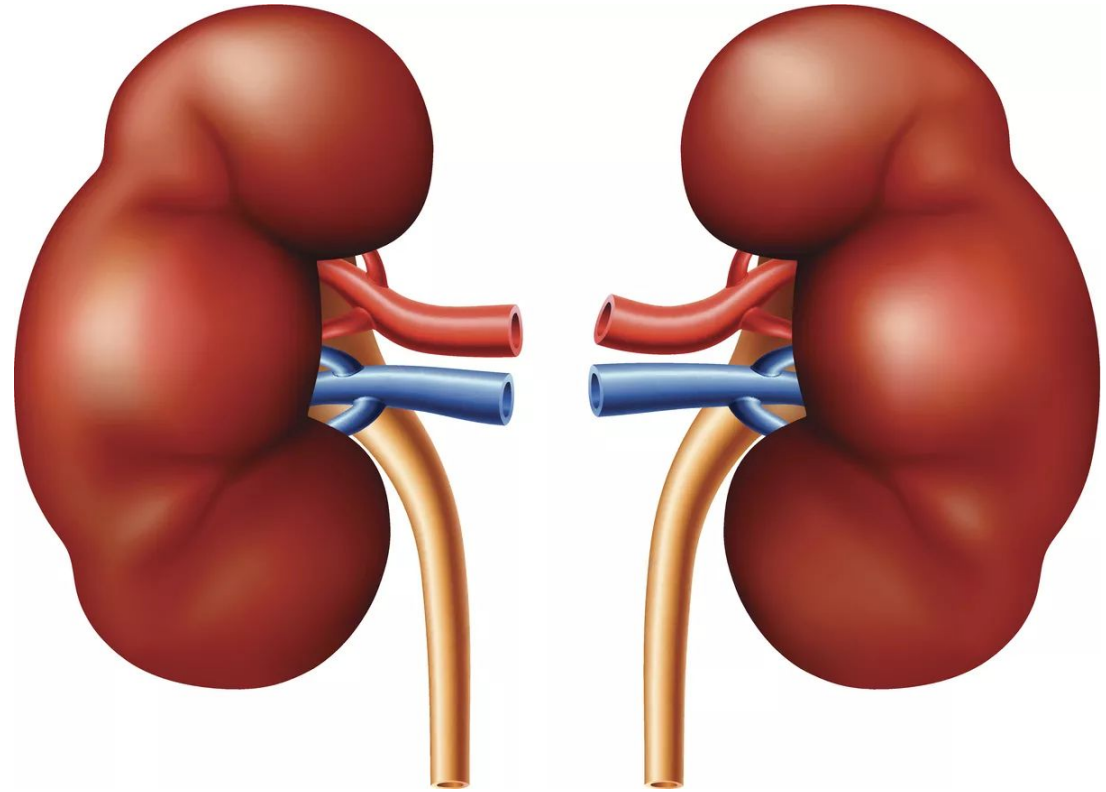




И





# Побег и почки

---

Класс: 6

Учитель: Малышева Татьяна Олеговна

# Органы растений

## *вегетативные*

Функции: питание, рост, дыхание, вегетативное размножение

1. корень (подземная часть)
2. побег (надземная часть)
  - a. стебель*
  - b. листья*
  - c. почки*



## *генеративные*

Функции: половое размножение

1. цветок
2. плод
3. семя

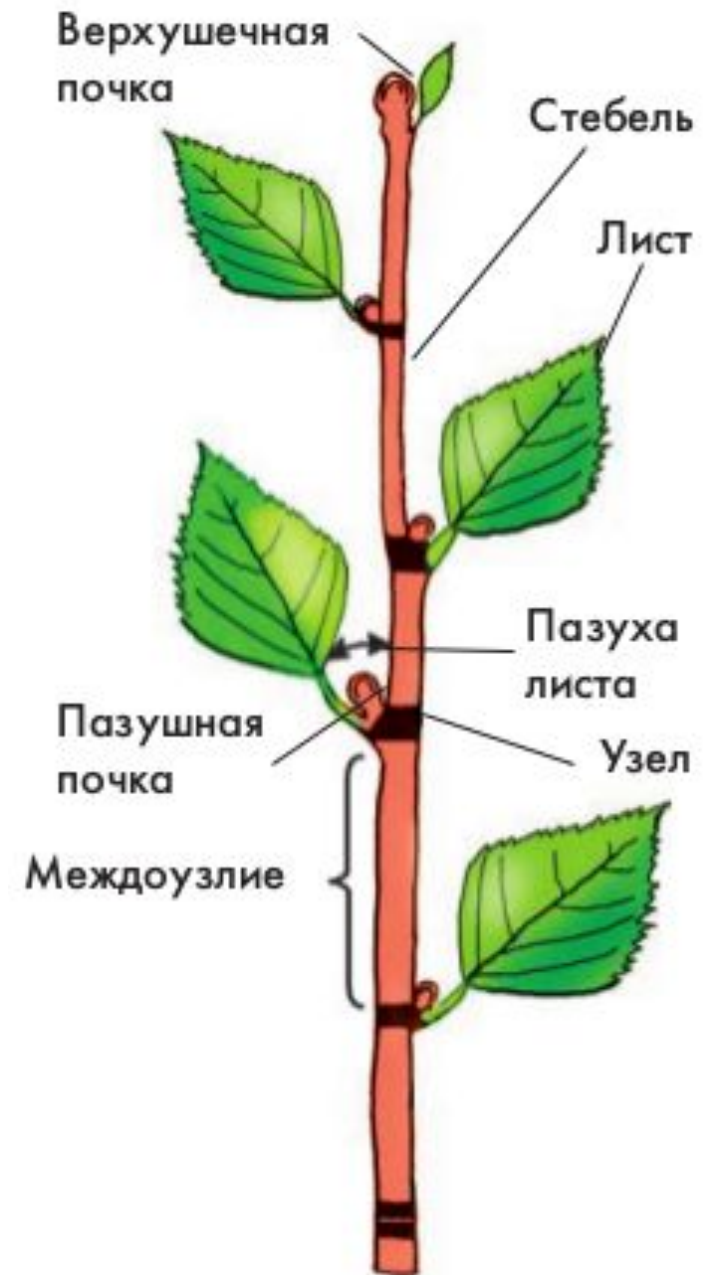


**Побег** — стебель с расположенными на нем листьями и почками.

**Стебель** — осевая часть побега, **листья** — боковые части.

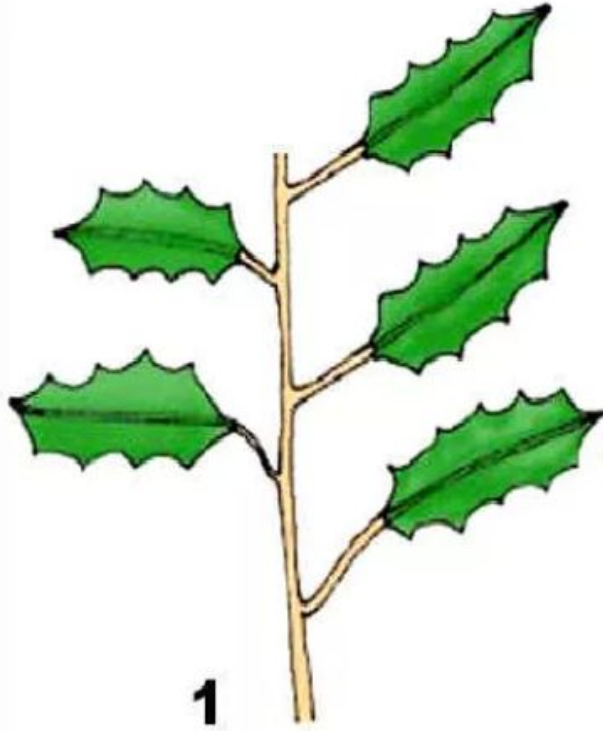
**Узел** — участок стебля, на котором развиваются листья.

**Междоузлие** — участок стебля между двумя ближайшими узлами одного побега.

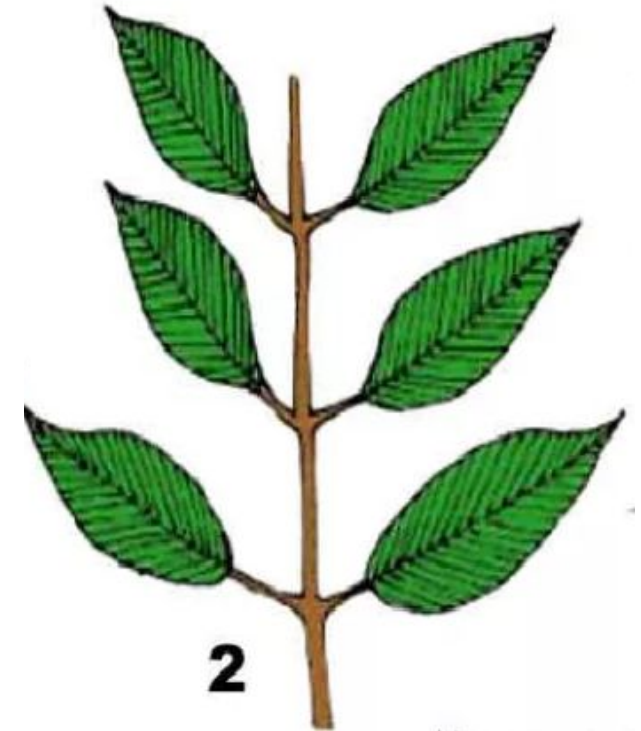


# Листорасположение

Очередное



Супротивное



Мутовчатое



# Почки

Верхушечная  
почка

Придаточные  
почки

Пазушные (боковые)  
почки



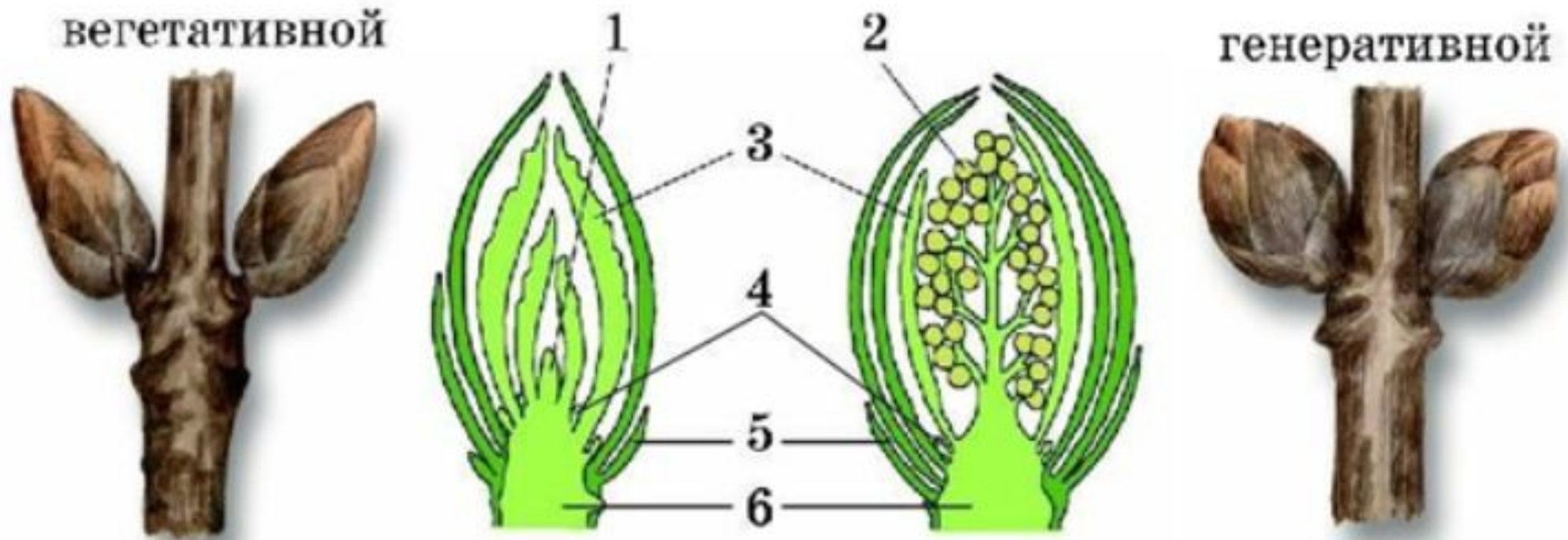
Внутри одних почек на зачаточном стебле расположены только зачаточные листья. Такие почки называют **вегетативными**, или листовыми.

**Генеративные**, или цветочные, почки представляют собой зачаточные бутоны или соцветия, они крупнее вегетативных и имеют более округлую форму.



# Лабораторная работа №7.

## «Строение почек. Расположение почек на стебле»



- 1 — конус нарастания    4 — дочерние почки  
2 — зачатки цветов    5 — почечная чешуя  
3 — зачатки листьев    6 — зачаточный стебель



# Домашнее задание

---

1. Прочитать параграф 44 (стр. 166);
2. Выписать новые определения в терминологическую тетрадь;
3. Устно ответить на вопросы в конце параграфа (на следующем уроке будет небольшая письменная проверочная по вопросам).