

СОЛНЦЕ

МАРС

ЗЕМЛЯ

ВЕНЕРА

МЕРКУРИЙ

ЮПИТЕР

САТУРН

УРАН

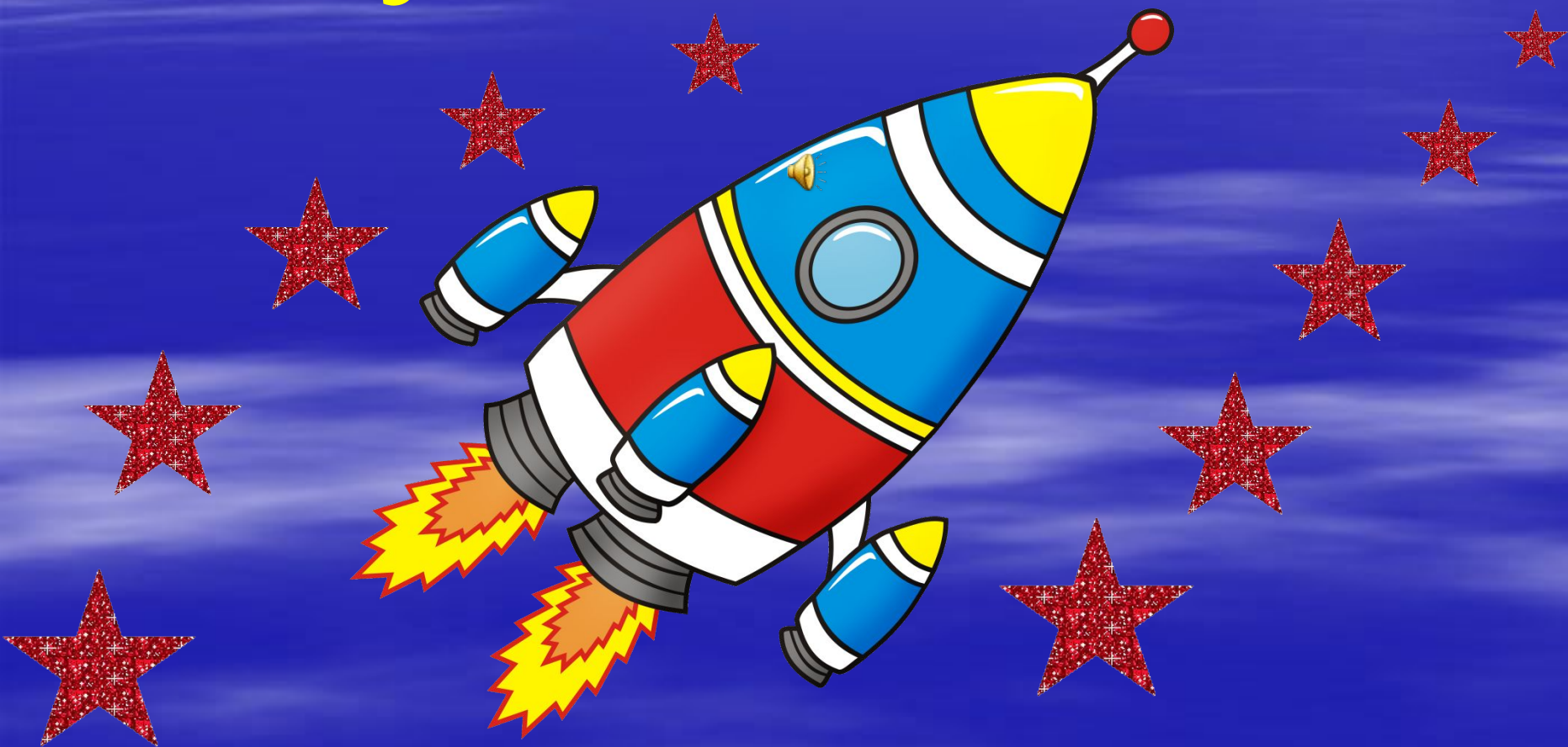
НЕПТУН

ПЛУТОН



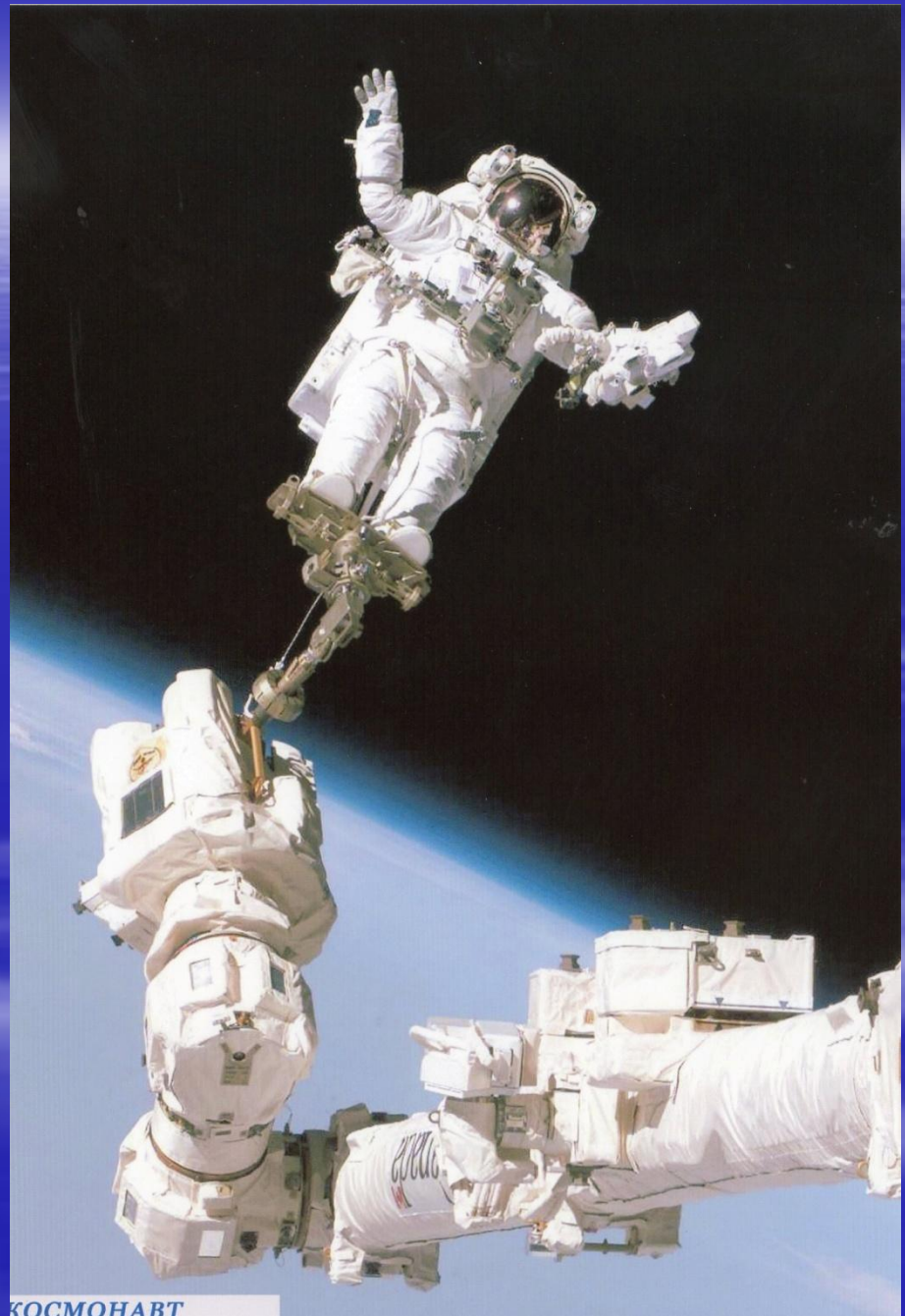
| | | | | | | | | | | | | | | | | | | |
|---|---|---|---|---|---|---|---|---|---|---|---|---|---|---|---|---|---|---|
| × | ☺ | ■ | × | ⊗ | ◇ | ↕ | △ | ≈ | • | ≈ | ⊏ | ≠ | ⊗ | → | ⚡ | → | × | ⊗ |
| △ | ↕ | ♥ | △ | ■ | ∞ | ↓ | ↕ | ⊗ | → | ◇ | ↕ | ⊏ | Ω | → | ↗ | Ω | | |
| ■ | × | Σ | ≈ | ↗ | | ⊏ | ◇ | ■ | Σ | → | ⊗ | + | | ↔ | → | ∞ | ◇ | ♥ |

Космическое путешествие



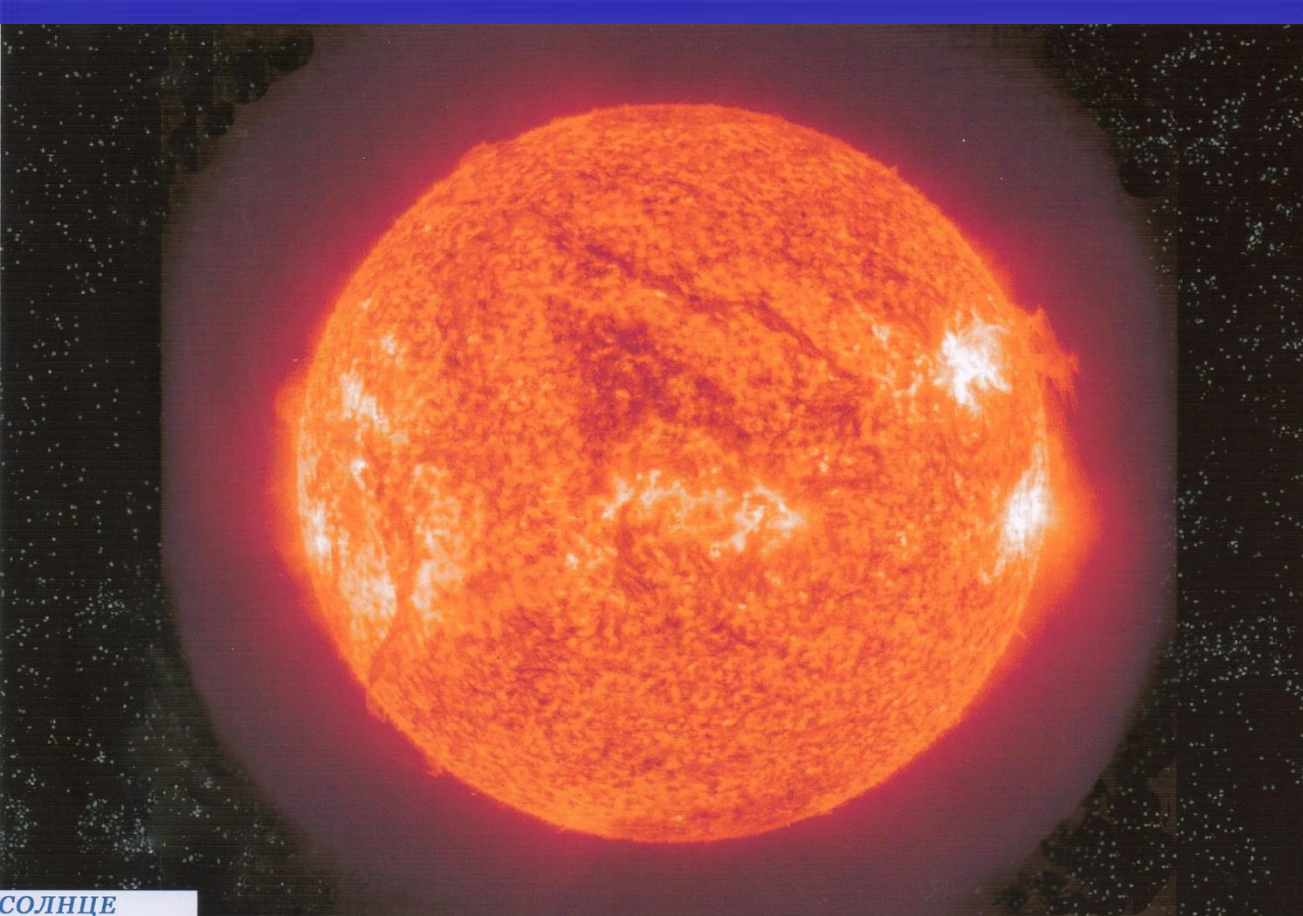


СКАФАНДР



КОСМОНАВТ





СОЛНЦЕ

Самая близкая к Земле звезда – это Солнце.

Солнце – это гигантский шар из раскалённых газов. Солнце это центр Солнечной системы, частью которой является и Земля.



Меркурий - самая близкая к солнцу планета. Она медленно вращается вокруг Солнца. Поэтому у Меркурия почти постоянно греется только один его бок. Маленькая и очень тяжелая планета

МЕРКУРИЙ

ВЕНЕРА

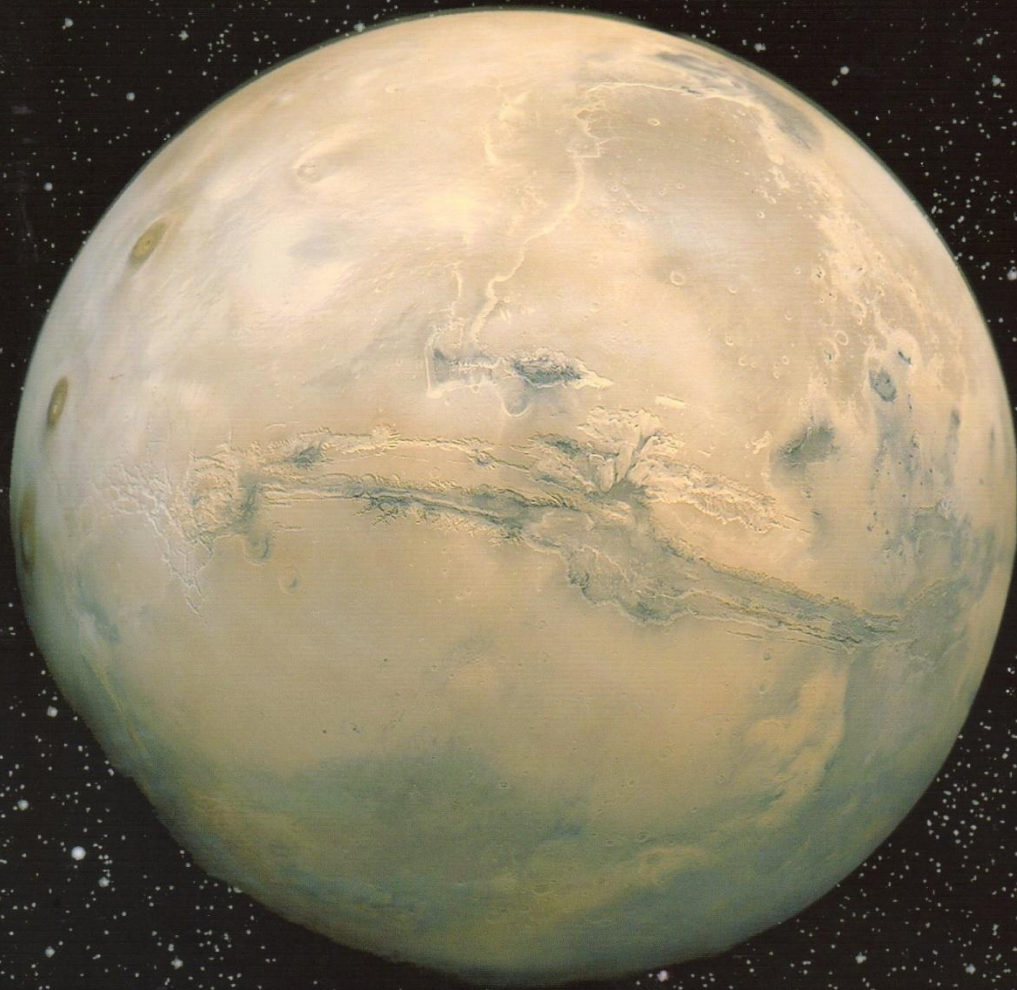


Венера - самая красивая и яркая планета на утреннем и ночном небе. Она окутана облаками, потому что с её поверхности постоянно испаряется вода, ведь температура воздуха в 8 раз выше самой высокой температуры на Земле и достигает 400 градусов.

ЗЕМЛЯ



**Это наша планета Земля. Единственная планета,
на которой существует жизнь.**



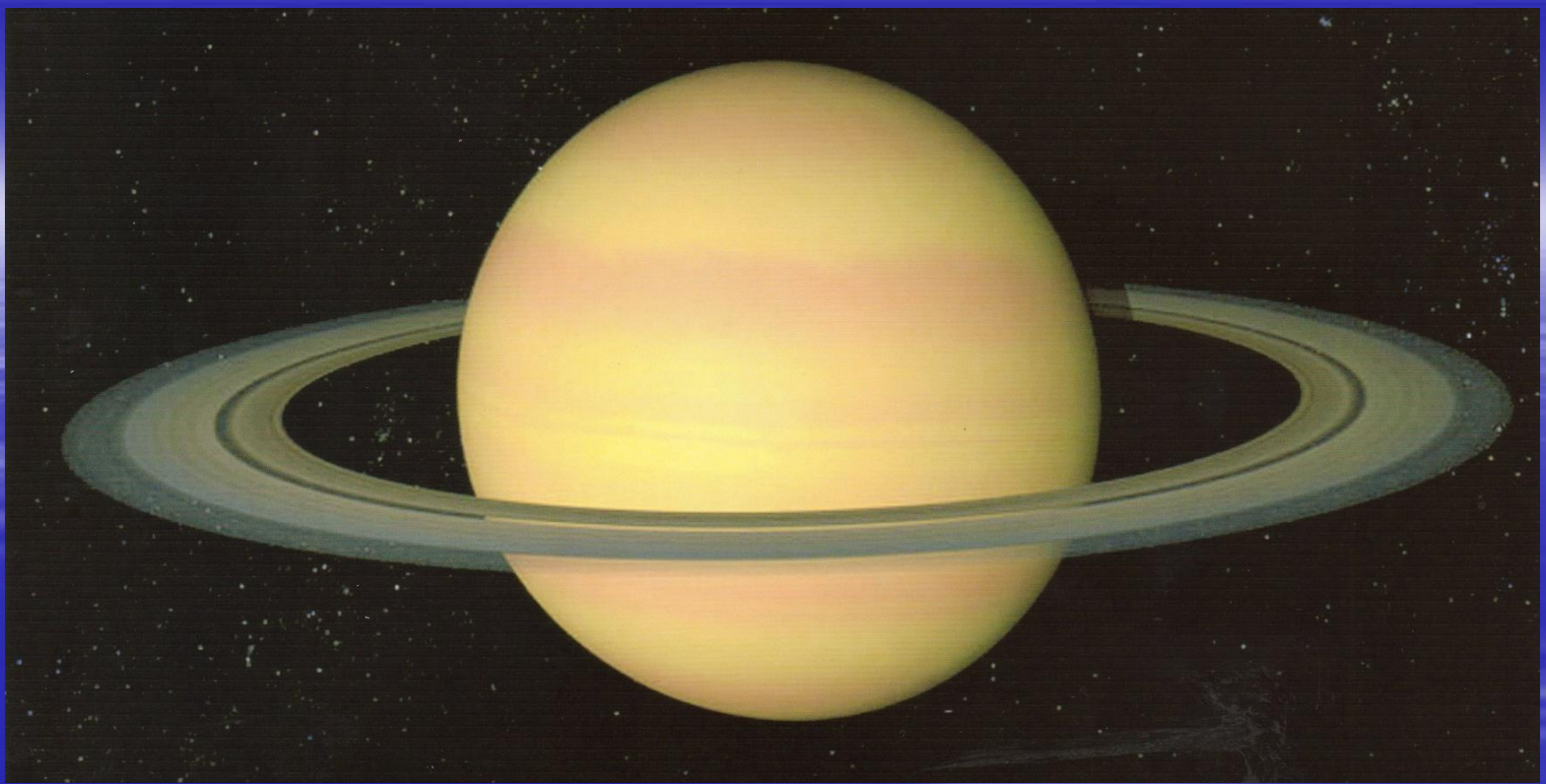
Марс - ближайшая к Земле планета. На небе Марс кажется ярко-оранжевой пламенной звездой. На Марсе, как и на Земле, можно наблюдать смену времен года. Но до сих пор никто не знает - есть ли жизнь на Марсе. А чтобы до него долететь, потребуется нам больше года.

МАРС



Это пятая от Солнца и самая большая планета в Солнечной системе. Его масса в 2 раза больше, чем масса других планет, вместе взятых. На планете нет твёрдой поверхности. Она состоит из ядовитых газов, поэтому жить там невозможно.

ЮПИТЕР



САТУРН

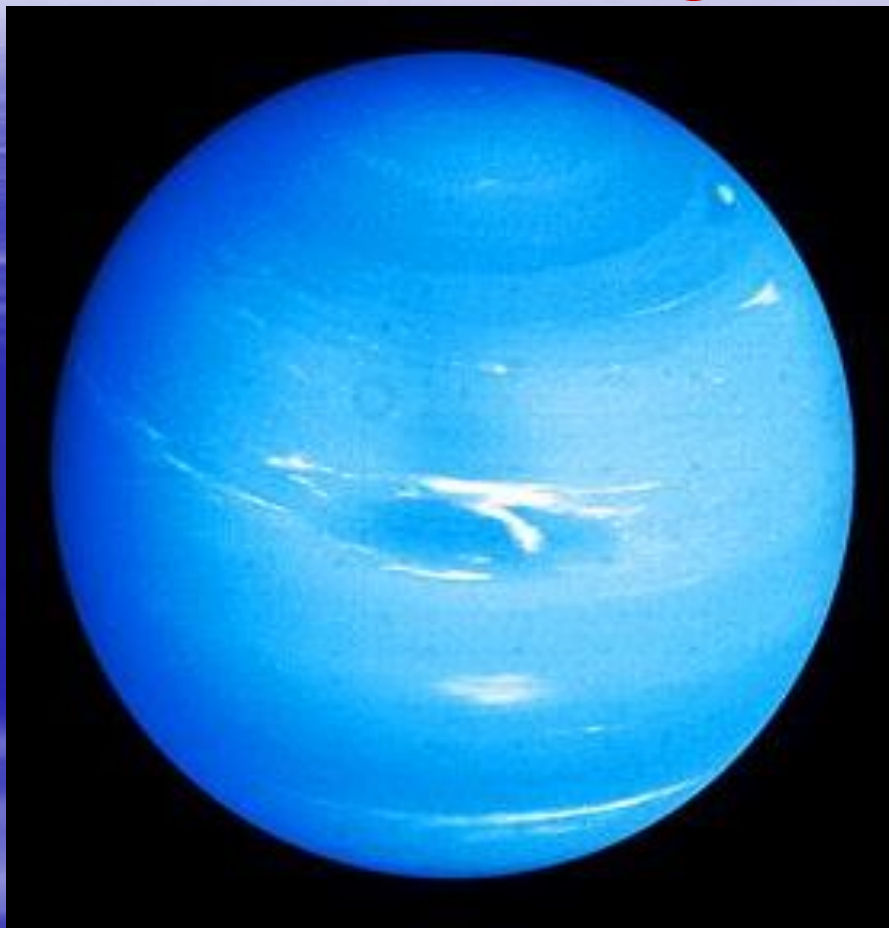
С земли кажется, что вокруг этой планеты 3 кольца. Но кольцо Сатурна состоит из множества больших и маленьких камней, двигающихся на огромной скорости. На некоторых из них могла бы поместиться целая страна, а другие размером с булыжник.

УРАН



Уран - это одна из самых дальних от солнца и поэтому холодных планет. Её открыли всего 200 лет назад, и она лежит на боку, потому что однажды испытала столкновение. Планета окутана облаками.

НЕПТУН



Нептун - тёмно-синяя планета, на которой всегда дуют ветры из ядовитых облаков. Облака состоят из ледяных кристаллов. У Нептуна есть 14 спутников.

ПЛУТОН

Плутон - самая далекая планета от Солнца, а по размеру самая маленькая. карликовая. Почти всё время планета находится в замёрзшем состоянии.



SOS!

ПОМОГИТЕ!

НАС ЗАВАЛИЛО МУСОРОМ! СПАСИТЕ!







А

Б

В

Г

Д

Е

Ё

Ж

З

И



Σ



Π

Ω

Х

Х

Й

К

Л

М

Н

О

П

Р

С

Т

Ў



*



У

Ф

Х

Ц

Ч

Ш

Щ

Ъ

Ы

Ь



Э

Ю

Я



Созвездие Овен



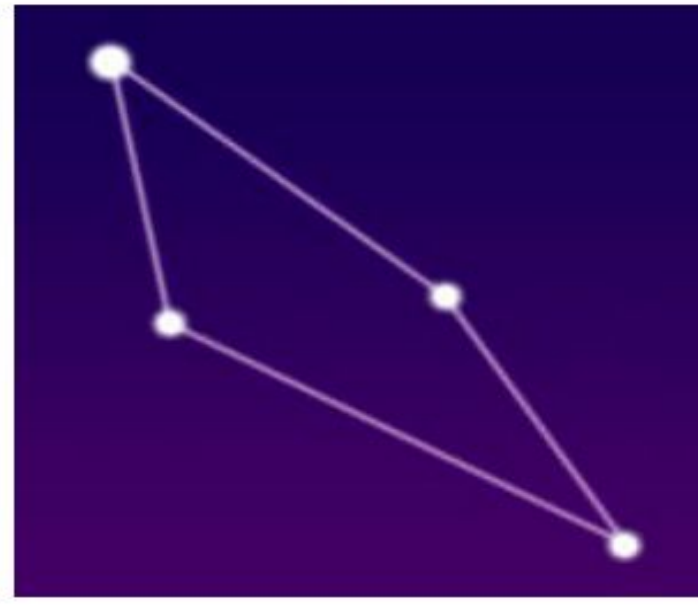
Созвездие Кит



Созвездие Эридан



Созвездие Печь





волшебство

доброта

свобода

забота

ник

Как
называется
модель нашей
планеты?



МОЛОДЦЫ!

