

**Презентация на тему:
«Сальмонеллы и скарлатина»**

СОДЕРЖАНИЕ.

- Сальмонеллез и сальмонелла.
- Скарлатина.
- Способы заражения и пути передачи.
- Симптомы сальмонеллы.
- Симптомы скарлатины.
- Течение болезни.
- Прогноз и осложнения сальмонеллы.
- Прогноз и осложнения скарлатины.
- Профилактика сальмонеллы.
- Профилактика скарлатины.

САЛЬМОНЕЛЛЕЗ И САЛЬМОНЕЛЛА.

- Сальмонеллезом называют тяжелое инфекционное заболевание, вызванное бактерией рода Сальмонелла, при котором преимущественно поражается желудочно-кишечный тракт.
- Сальмонеллы – от грамотрицательные палочки с закругленными концами



ПОНЯТИЕ СКАРЛАТИНА.

- Скарлатина – это острое инфекционное заболевание, характеризующееся общей интоксикацией, лихорадкой, ангиной и точечной сыпью по всему телу.



СПОСОБЫ ЗАРАЖЕНИЯ И ПУТИ ПЕРЕДАЧИ.

Источники инфекции:

- больной человек и бактерионоситель;
- теплокровные животные: рогатый скот, овцы, свиньи, грызуны и даже домашние животные;
- птицы, у которых инфицироваться могут и яйца, и мясо;
- рыбы;
- пресмыкающиеся.

Заражение происходит воздушно-капельным путем, иногда контактно-бытовым (через игрушки или предметы обихода).

СИМПТОМЫ САЛЬМОНЕЛЛЫ.

В зависимости от лидирующей симптоматики, выделяют несколько форм болезни.

Гастроинтестинальная форма

- утомляемость;
- может быть потеря сознания;
- головокружение;
- боль в верхней части живота;
- головная боль.

Генерализованная форма:

Тифоподобный вариант

- Развивается болезнь остро: резко повышается температура тела, появляется озноб, тошнота, рвота, понос.

Септикопиемический вариант

- Начало острое, когда у человека повышается температура до высоких цифр, появляется озноб. Поноса и рвоты почти нет.



СИМПТОМЫ СКАРЛАТИНЫ.

□ Инкубационный период продолжается от 1 до 12 дней. Заболевание начинается остро. Температура тела повышается до 38-39°C. Наблюдаются слабость, головная боль, боли в горле при глотании. К концу первого дня болезни на шее и верхней части туловища появляется обильная точечная сыпь в виде выступающих над уровнем кожи сливающихся красных пятнышек размером 1-2 мм, которая быстро распространяется по всему телу. Сыпь наиболее интенсивна в области кожных складок локтевых сгибов и подмышечных впадин. Часто она сопровождается зудом. Лицо больного «пылает», но вокруг рта и носа остается бледный ободок (носогубный треугольник) неповрежденной кожи. Язык под влиянием токсинов приобретает насыщенный красный цвет с выступающими сосочками («малиновый» язык).



ТЕЧЕНИЕ БОЛЕЗНИ.

- **Скарлатина:** Температура тела остается повышенной и сыпь держится 2-4 дня, затем постепенно исчезают. С 5-6 дня болезни на месте бывшей сыпи возникает шелушение кожи, которое продолжается 2-3 недели.
- **Сальмонеллы:**
 - легкого течения: температура невысокая, рвота однократная, понос – в сутки – не более 5 раз, длится 1-3 дня
 - средней тяжести: температура поднимается до 38-39°C, понос сохраняется до 7 дней, повторяется до 10 раз/сутки. В этом случае может развиваться падение артериального давления, обезвоживание
 - тяжелого течения: температура выше 39°C, стул обильный или более 10 раз/сутки. Развивается обезвоживание, при длительном его существовании может развиваться поражение почек.

ПРОГНОЗ И ОСЛОЖНЕНИЯ САЛЬМОНЕЛЛЫ.

К осложнениям болезни относятся:

- Коллапс.
- Шоки: гиповолемический (от обезвоживания) и септический (при распаде бактерий).
- Нарушение свертывания крови.
- Токсическое поражение мозга.
- Желудочно-кишечное кровотечение.
- Панкреатит.
- Поражение печени, почек.

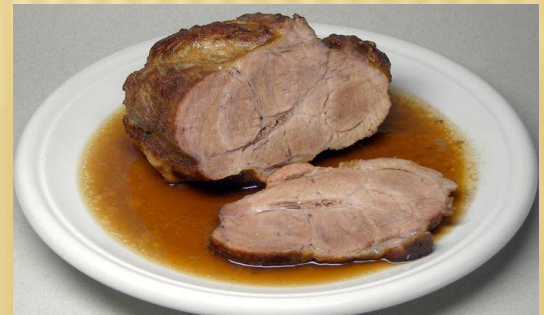
ПРОГНОЗ И ОСЛОЖНЕНИЯ СКАРЛАТИНЫ.

- Осложнения **скарлатины** можно разделить на две группы ранние и поздние.
- *Ранние осложнения* связаны с распространением инфекции на соседние ткани. Это могут быть ОТИТЫ (воспаление среднего уха), синуситы и др.
- *Поздние осложнения* обусловлены развитием иммунных нарушений, таких как ревматизм, гломерулонефрит и др. Нужно отметить, что наиболее опасные и тяжелые поздние аллергические осложнения скарлатины развиваются в основном в случаях неправильного лечения скарлатины

ПРОФИЛАКТИКА САЛЬМОНЕЛЛЫ.

Сальмонелла погибает:

- при нагревании до 70°C – за 30 минут;
- при кипячении воды или молока – мгновенно;
- при варке мяса – зависит от его толщины (20-сантиметровая толщина куска весом в 2,5 кг – только через 2,5 часа);
- при варке яиц – через 10 минут;
- при подогревании пицци необходима температура 75°C и экспозиция – 10 минут;
- хлорные растворы убивают микроб только за полчаса.



ПРОФИЛАКТИКА СКАРЛАТИНЫ.

- Больной скарлатиной должен быть изолирован в отдельной комнате, ему следует выделить отдельную столовую посуду, полотенце. Изоляция больного прекращается после выздоровления, но не ранее 10 дней от начала болезни.



СПИСОК ИСПОЛЬЗОВАННОЙ ЛИТЕРАТУРЫ.

- <http://www.gastromap.ru/bolezni/bakterii-v-zhkt/salmonellez-i-salmonella.html>
- <https://health.mail.ru/disease/skarlatina/>
- <https://yandex.ru/images/>