

Движение Вверх

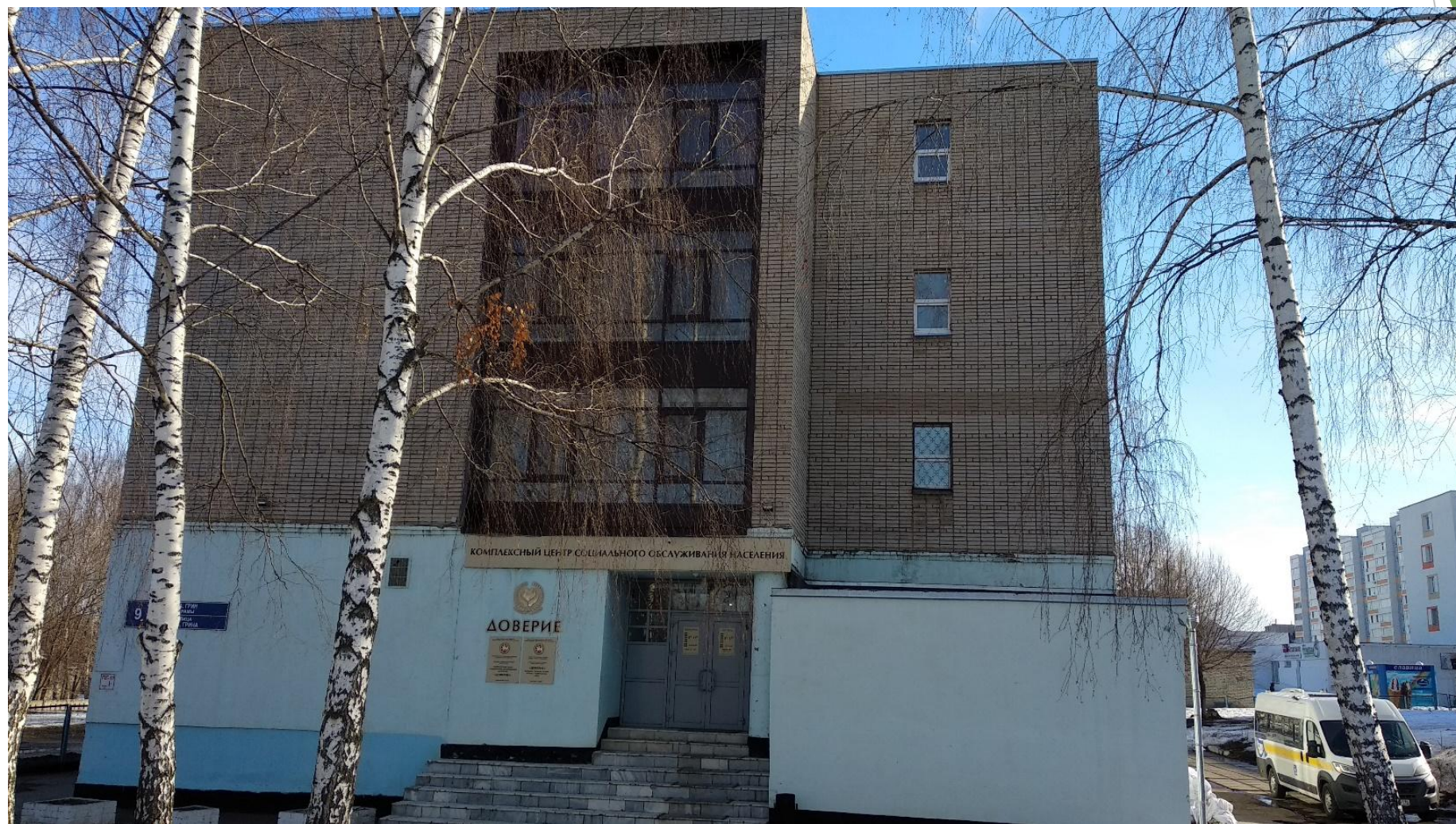
Общественный проект

Добрый день

- ▶ В нашем городе Набережные Челны есть «Отделение социальной помощи семье и детям «Доверие»», целью которого является оказание поддержки семьям оказавшимся в сложной жизненной ситуации. Здание этого центра (находящееся по адресу [Набережные Челны, Грина, 9](#)) 4-х этажное.
- ▶ На четвертом этаже здания находятся игровая зона, с большим количеством настольных игр и сенсорная комната. На третьем этаже здания находится «лекотека» (игровая комната) и небольшой зимний сад, но лестничные проходы не оборудованы подъемными устройствами либо пандусами, что создаёт трудности при перемещении людей с ограниченными двигательными возможностями, работникам центра приходится перемещать детей по этажам на руках, а работают в центре по большей части женщины.

Общий вид





Игровая зона



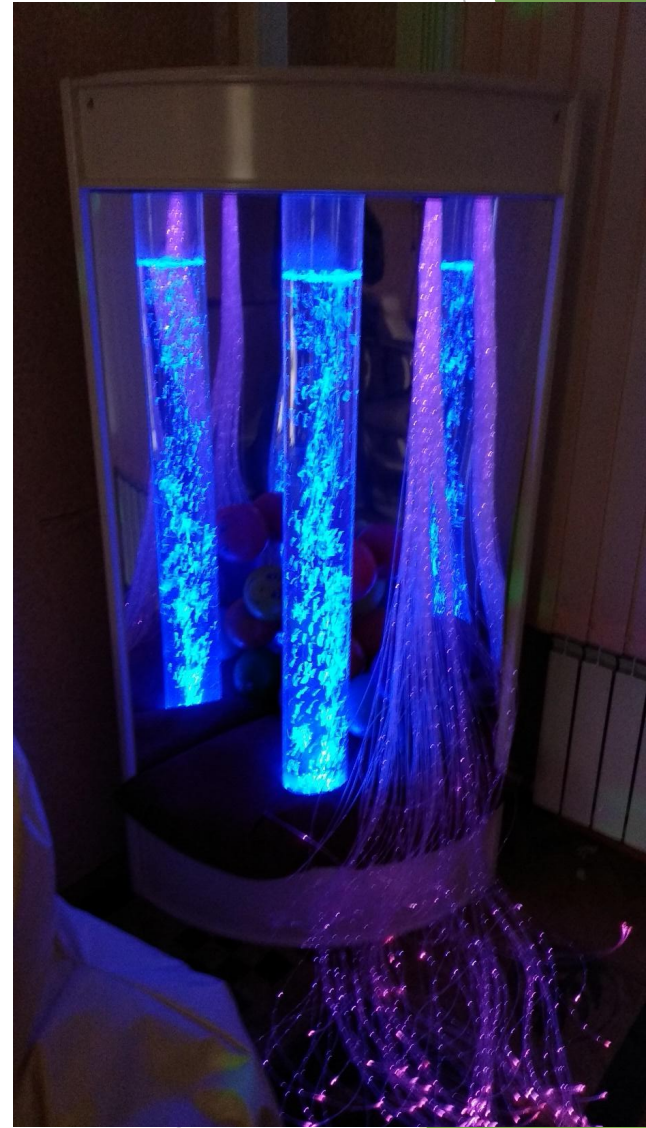






Сенсорная комната





Лекотека (игровая комната)

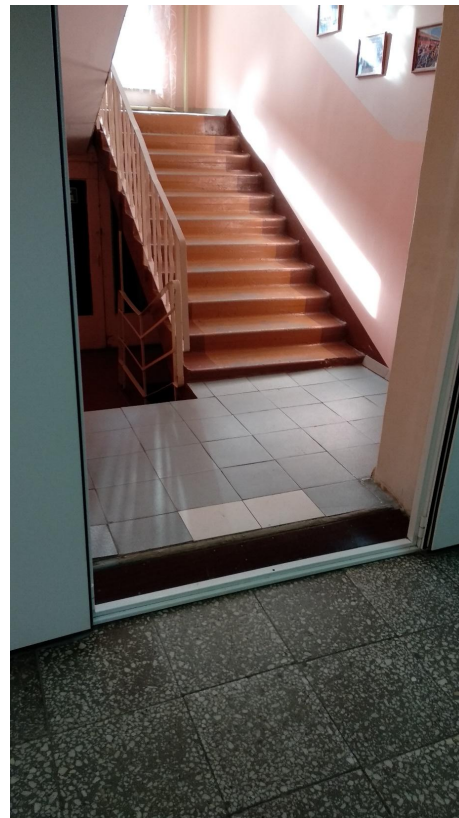
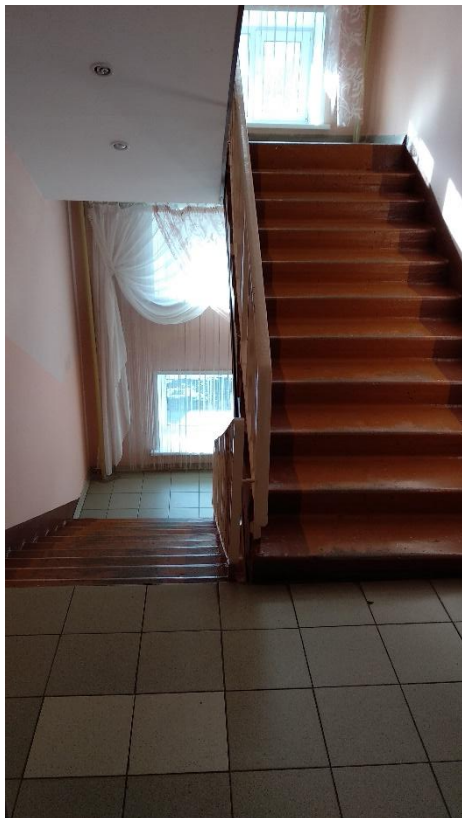


Зимний сад



Лестничные пролеты





- ▶ Чтобы у детей с ограниченными двигательными возможностями была возможность беспрепятственно пользоваться всеми возможностями этого центра было принято решение предоставить центру электрический самоходный подъемник типа : Lifkar PTR XT 130/160 стоимостью 281690 р. Деньги на который собирает наша инициативная группа «Открытые сердца»



Подъемник лестничный LIFKAR PTR XT 130/160

Подъемник лестничный LIFKAR PTR XT - это гусеничный наклонный подъемник для перемещения инвалидов по лестнице, который разработан с использованием современных систем, позволяющих сделать управление максимально комфортным, и предназначен для подъема и спуска людей с ограниченными возможностями по лестничным маршам в присутствии сопровождающего лица, на всех креслах колясках, включая электрические кресла-коляски.



Стоимость лестничного подъемника
LIFKAR PTR XT 130/160
281 690 рублей

Для перемещения детей по городу есть спецтранспорт, в котором смогут перевозить подъемник, и забирать детей из любой точки города...



Реквизиты

- ▶ Реквизиты для внесения посильного вклада :
- ▶ 1.Карта Сбер Банка🇷🇺 : 4817760042974869
- ▶ Гузель Раифовна Исхакова🌸
- ▶ По номеру телефона : 89297286959
- ▶ 2.Благотворительный фонд «Созидание»
- ▶ р/с 40703810762000001712 ПАО Сбербанк
- ▶ доп.офис №8610095 ПАО Сбербанк
- ▶ РТ г. Нижнекамск, ул. Баки Урманче, д. 18
- ▶ к/с 30101810600000000603
- ▶ БИК 049205603
- ▶ Директор (действует на основании Устава) - Журавлева Галина Анатольевна
Внимание! Назначение платежа: (обязательно указать название инициативное группы)
Инициативная группа "Открытые сердца" ЛП-71, Благотворительный взнос на общественный проект "Движение вверх" в здании ГАУСО "КЦСОН "Доверия" г. Набережные Челны РТ.

Контактные телефоны:

Исхакова Гузель Раифовна - +7 929 728 69 59

Рузанов Дмитрий - +7 927 485 75 45

email - Otkritieserdca@yandex.ru

- ▶ <https://vk.com/club163097323>