



АФРИКА

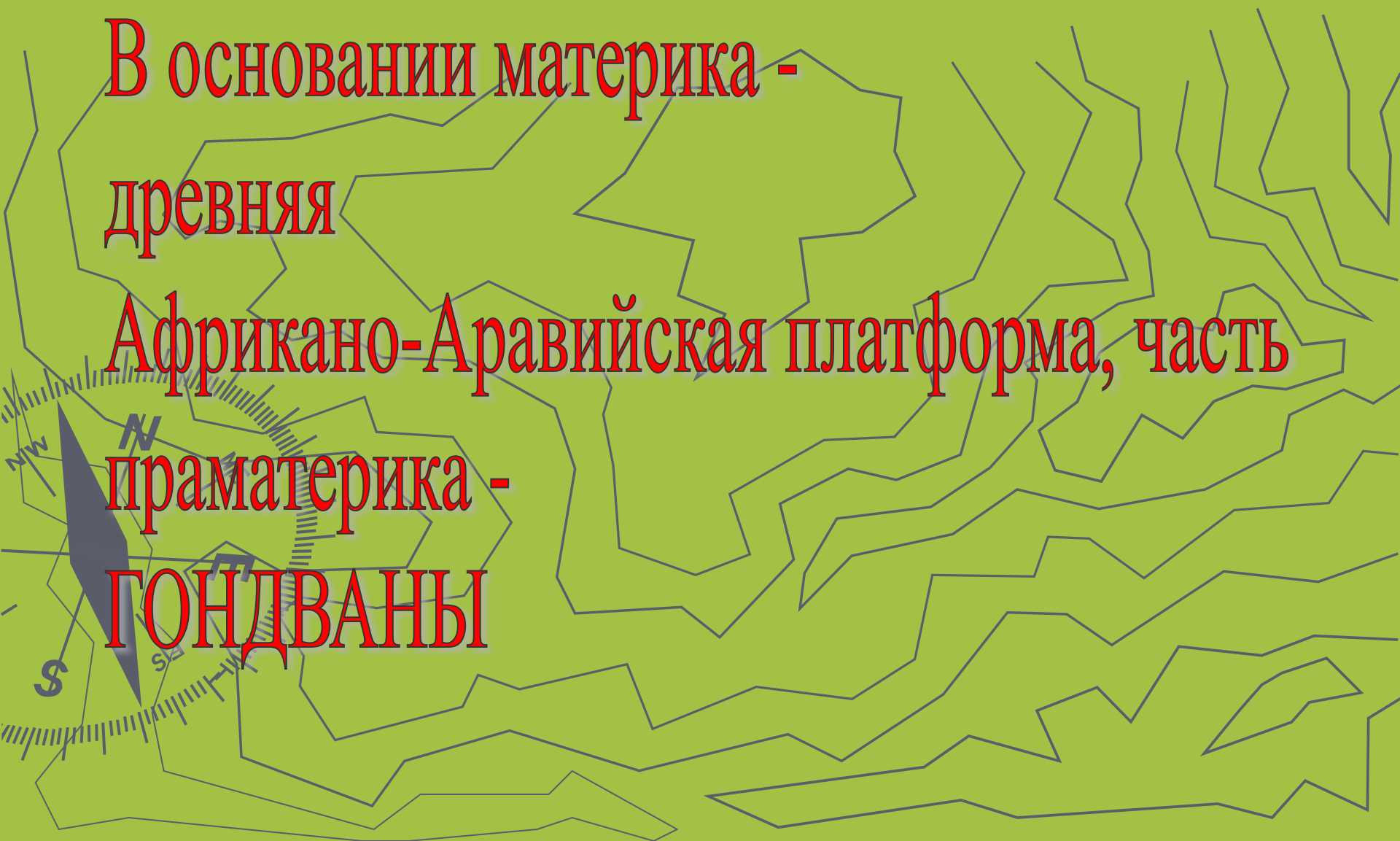
В основании материка -

древняя

Африкано-Аравийская платформа, часть

праматерика -

ГОНДВАНЫ







На севере –  
молодые горы

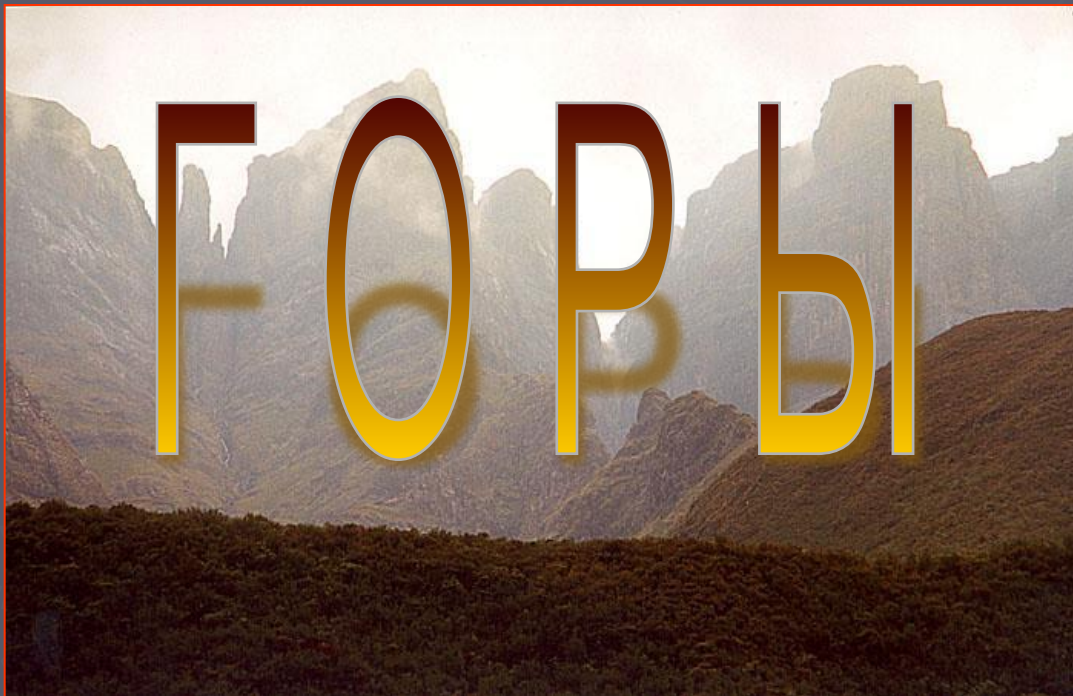
АТЛАС







# Драконовы горы



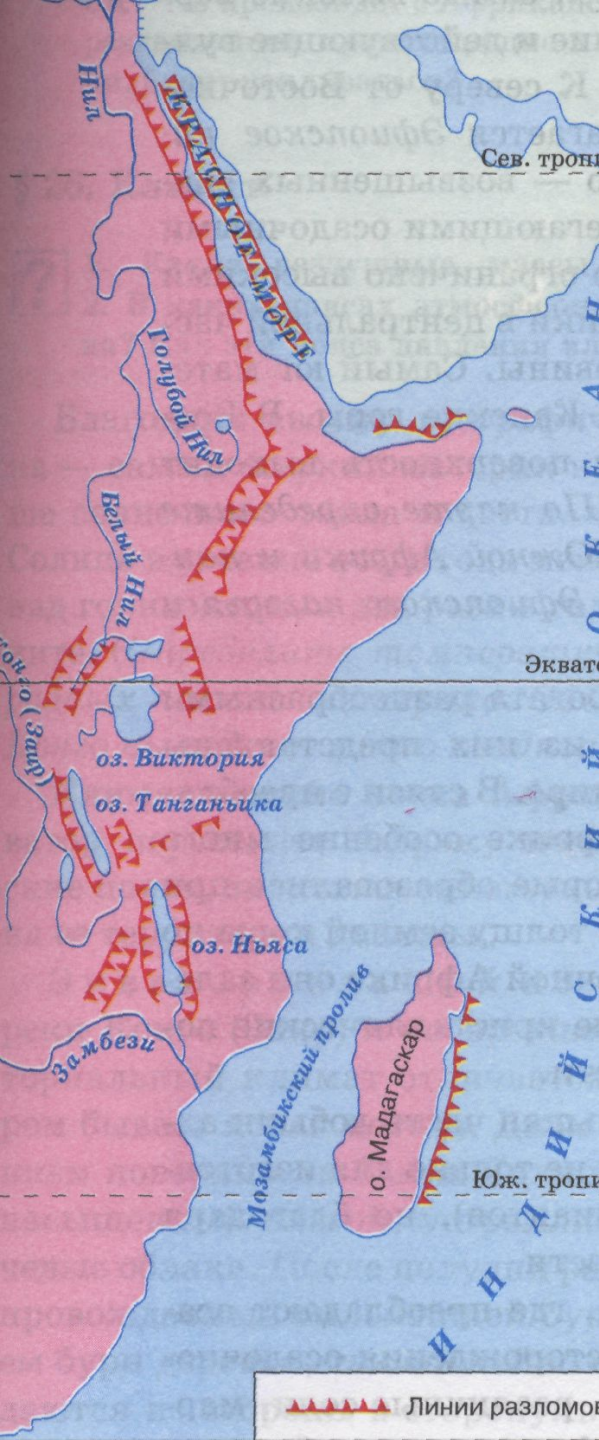
В Африке  
На юге  
и

Северо-западе

An aerial photograph of the African continent, showing the vast expanse of the Sahara Desert in the north and the lush green rainforests of the Congo basin in the south. The text is centered over the continent.

ИЗ СЕРИАЛА  
"ДИКАЯ АФРИКА"  
(ВВС)

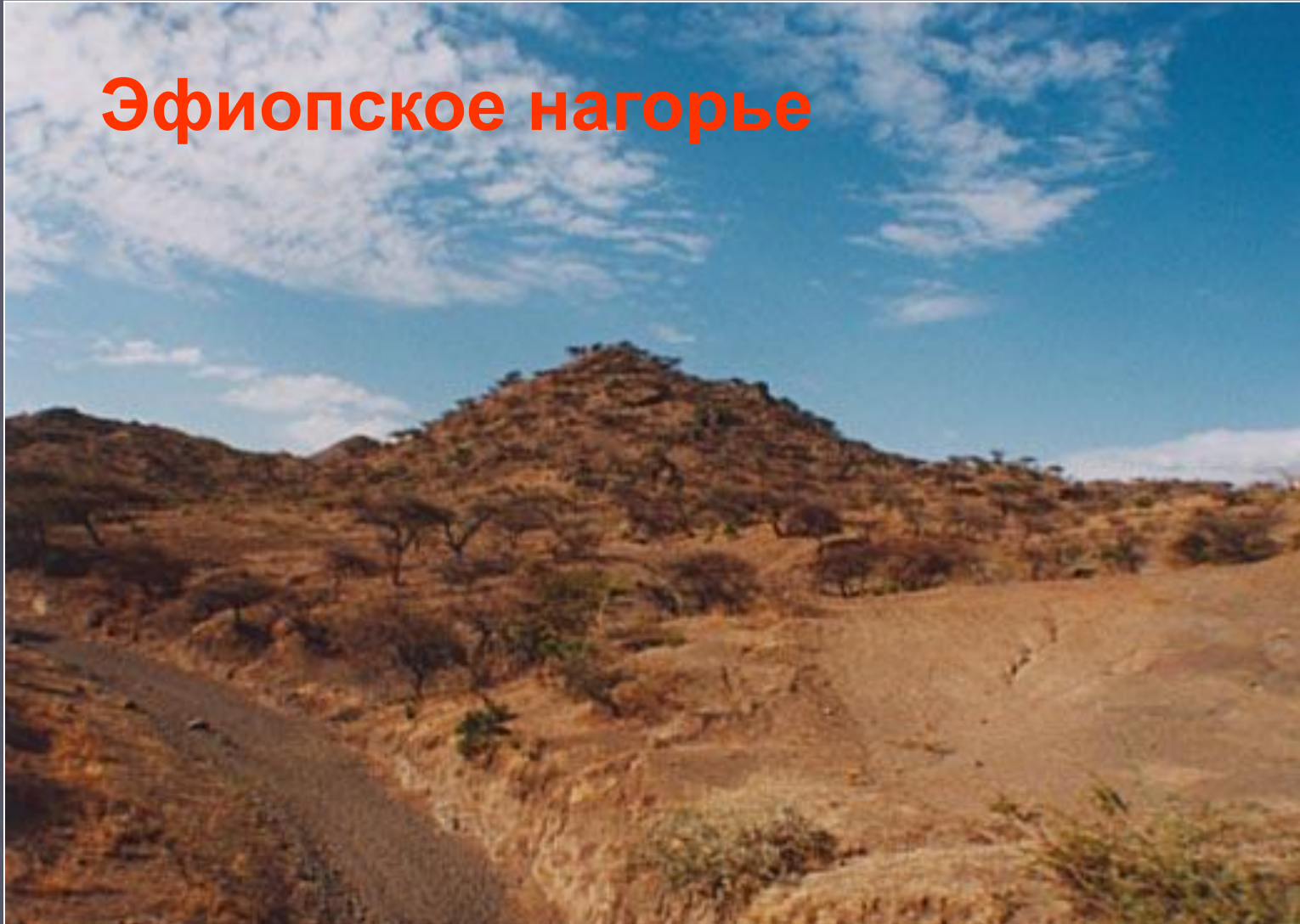




от Красного моря  
через восточную  
часть материка  
проходит  
зона  
Великих  
разломов

Здесь расположены нагорья  
и впадины крупных озер

**Эфиопское нагорье**







# Здесь – высшая точка материка



Вулкан Килиманджаро







# Территория в этой зоне - Сейсмически активна



Гейзер в Кении





Немногим  
уступает ей  
гора Кения

Находящаяся  
почти  
на экваторе  
снежная вершина



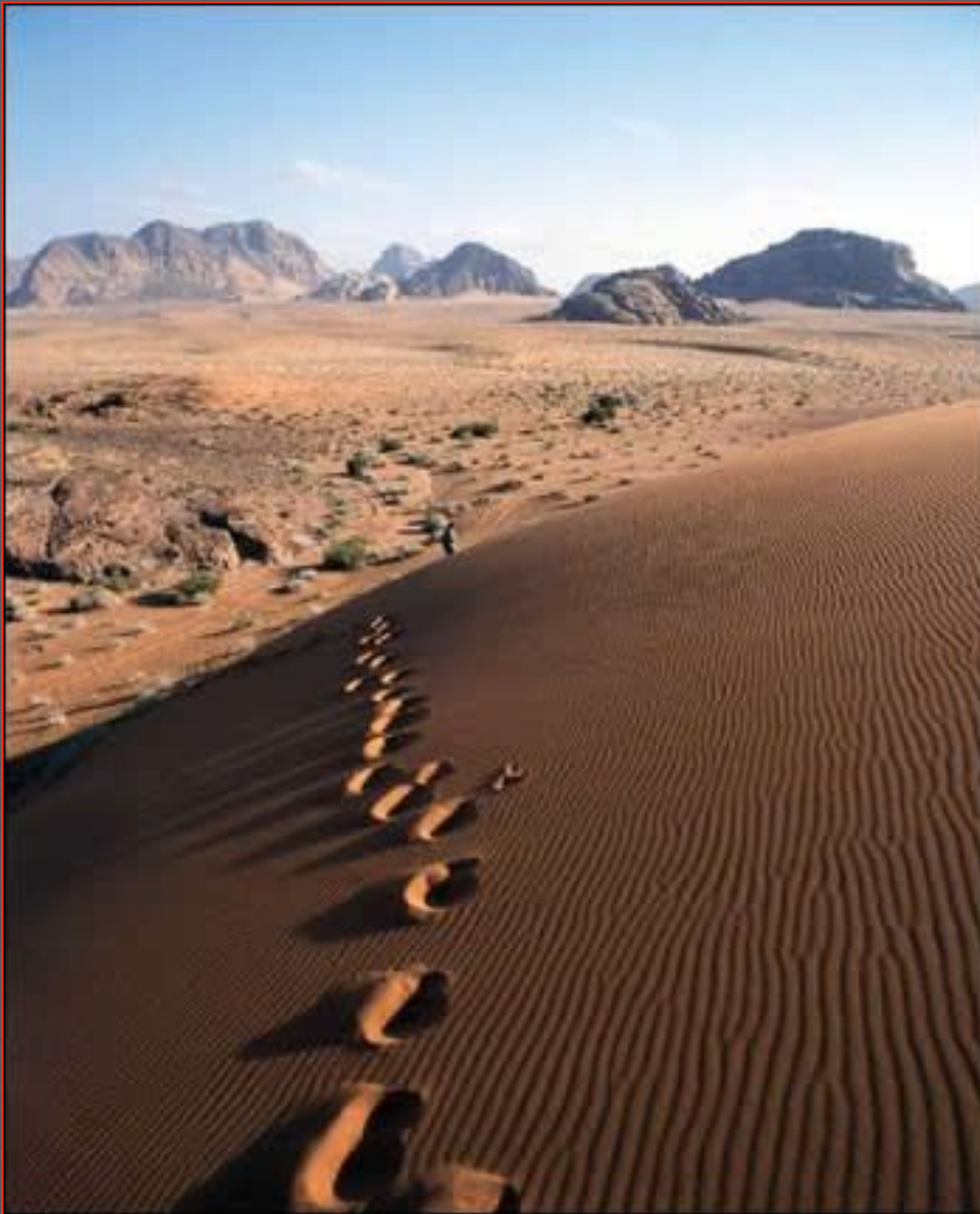


В тропических  
Пустынях  
Материка  
Господствует  
ветер

Он формирует  
барханы,  
дюны...







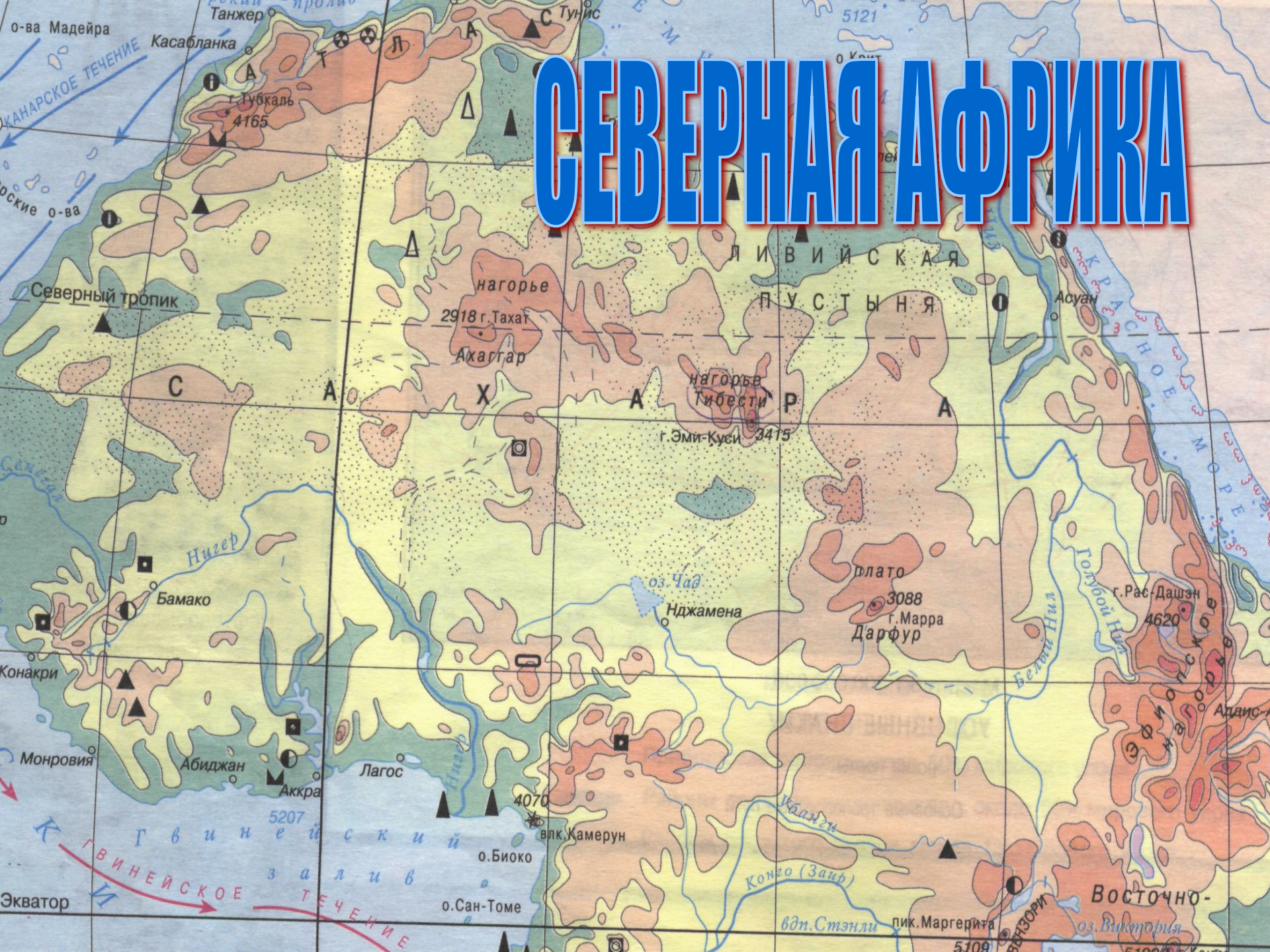
# ВАДИ (wadd)

**Вади - арабское название сухих или с периодическими водотоками эрозионных долин в пустынях Аравии и Северной Африки, заполняющихся водой после сильных ливней.**





# СЕВЕРНАЯ АФРИКА





**ЛИВИЯ**



**АЛЖИР**



**ЧЕРНОЕ ЗОЛОТО**

**-**

**НЕФТЬ**



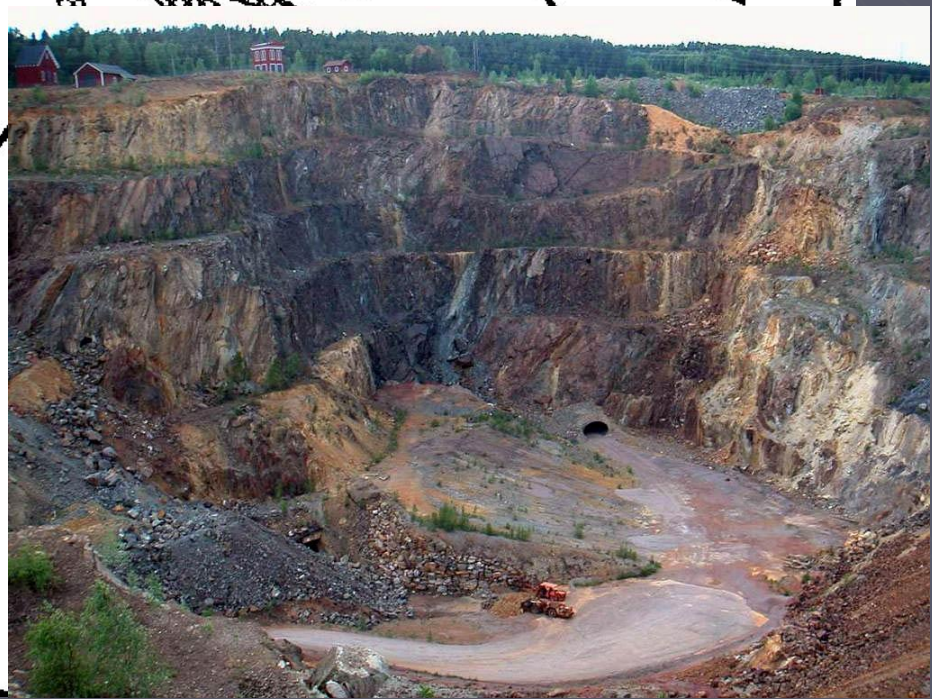
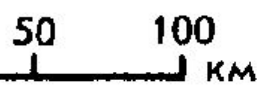
**АЛЖИР**

# МЕДНЫЙ ПОЯС АФРИКИ



З  
А  
М  
Б  
И  
Я

З  
А  
М  
Б  
И  
Я





Добываются  
также  
фосфориты



и  
драгоценные  
металлы,  
например,  
золото



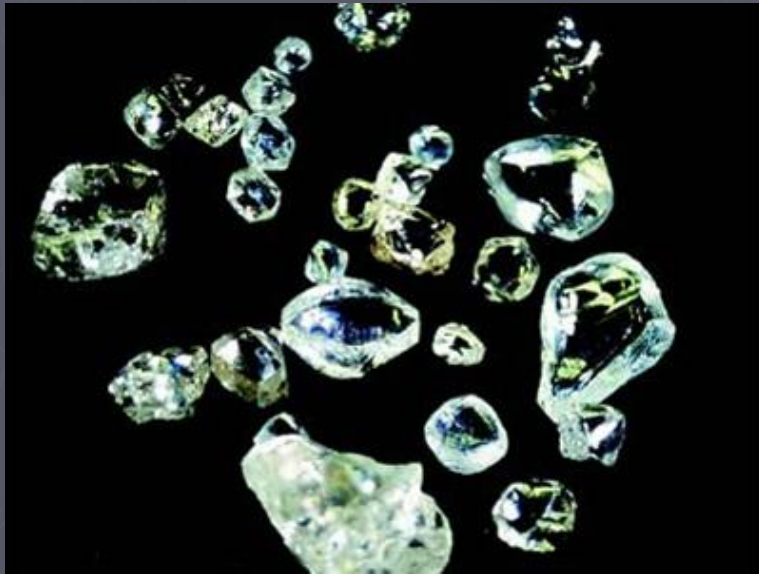
# ЮЖНАЯ АФРИКА







С 19 века в  
Южной Африке  
Добывают  
Алмазы.





# ИТОГО

Выберите правильные утверждения  
(если они неверны - подчеркните ошибки):

На северо-западе Африки расположены древние горы Атлас,  
которые относят к высочайшим  
Границей «низкой» и «высокой» Африки является  
пояс Великих Африканских разломов.

Главными полезными ископаемыми Африки являются нефть  
(север), уран (юг), алмазы (юг), медь (центр)

Высшей точкой Африки является вулкан Килиманджаро

В тропическом поясе главной  
рельефообразующей силой является ветер

В основании Африки лежит древняя

Африкано-Аравийская платформа

Африка - самый высокий и самый жаркий материк.

В Африке нет крупных низменностей