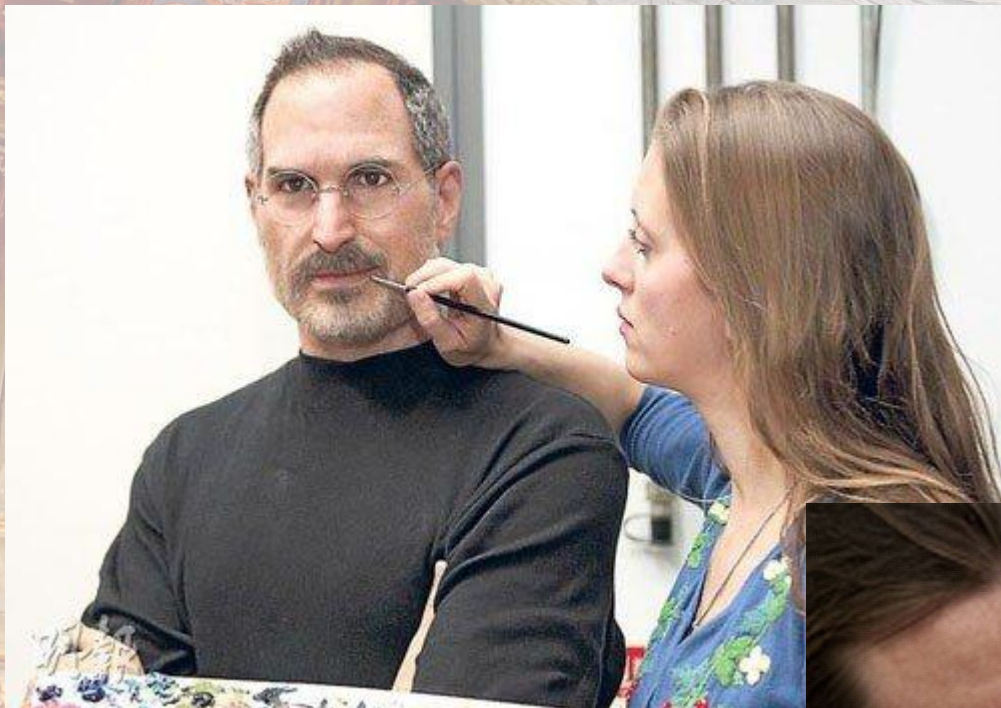


# LES FIGURES DE CIRE



Les autores: Lagunova  
Olga  
Plaxa Igor

# LA SCULPTURE



**Il faut 150 heures de sculpture pour un visage.**

**Le sculpteur prend de nombreuses mesures, photos, vidéos et images en 3D.**



# LE MOULAGE

Une fois la sculpture achevée, un moule en plâtre est réalisé. Dans ce moule est coulée la cire pour le visage et la résine pour le corps.



# LES IMPLANTANTS ET PROTHÈSES

Les perruques ne sont pas utilisées. Les cheveux sont achetés dans le salon de coiffure.



Les yeux, véritables prothèses oculaires, sont souvent choisis en présence de la personnalité.



# LE MAQUILLAGE



Pour une ressemblance parfaite, tous les détails sont respectés:

grains de beauté, taches de rousseur, rides, cernes et cicatrices.



# LES COSTUMES

Les tenues d'époque sont fabriquées, d'après documents historiques, dans les ateliers de Grévin.

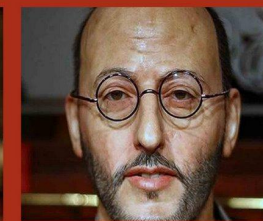
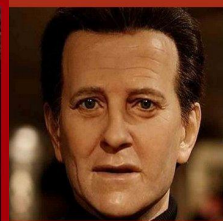
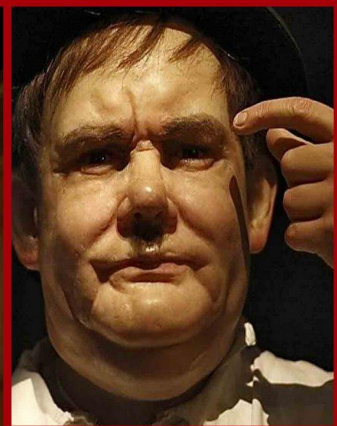


# LES ACCESSOIRES

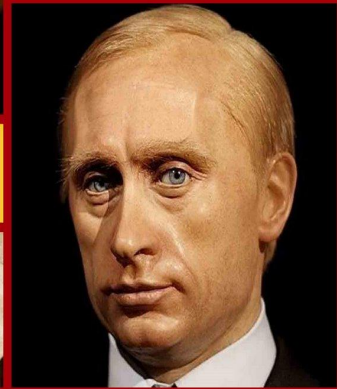
La plus grande attention est portée aux accessoires : sacs, chapeaux, bijoux, armes etc. Certains accessoires ont même appartenu aux personnages.



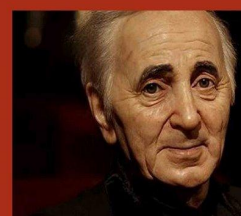
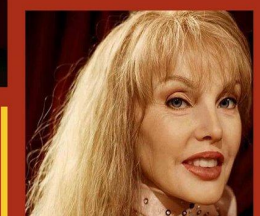
# LA RESTAURATION



GRÉVIN



GRÉVIN





# MERCI POUR VOTRE ATTENTION!

