

Тестовое задание по теме

«Части Мирового океаны. Участки суши в океане».



1. Часть океана, отличающаяся от него свойствами воды, течениями, живущими в нем организмами называется...

А) Залив;

Б) Море;

В) Пролив.



2. Моря, глубоко вдающиеся в сушу, сообщаются с океаном одним или несколькими проливами называются...

А) Внутренними;

Б) Окраинными.



3. Моря, расположенные по окраинам суши называют...

А) Внутренними;

Б) Окраинными.



4. Часть океана (моря), глубоко вдающаяся в сушу, но свободно соединяющаяся с океаном (морем) называется...

А) Залив;

Б) Пролив.



5. Сравнительно неширокое водное пространство, ограниченное с двух сторон берегами материков или островов называется...

А) Залив;

Б) Пролив;

В) Море.



6. Огромные участки суши в океане называются...

А) Острова;

Б) Архипелаги;

В) Материки.

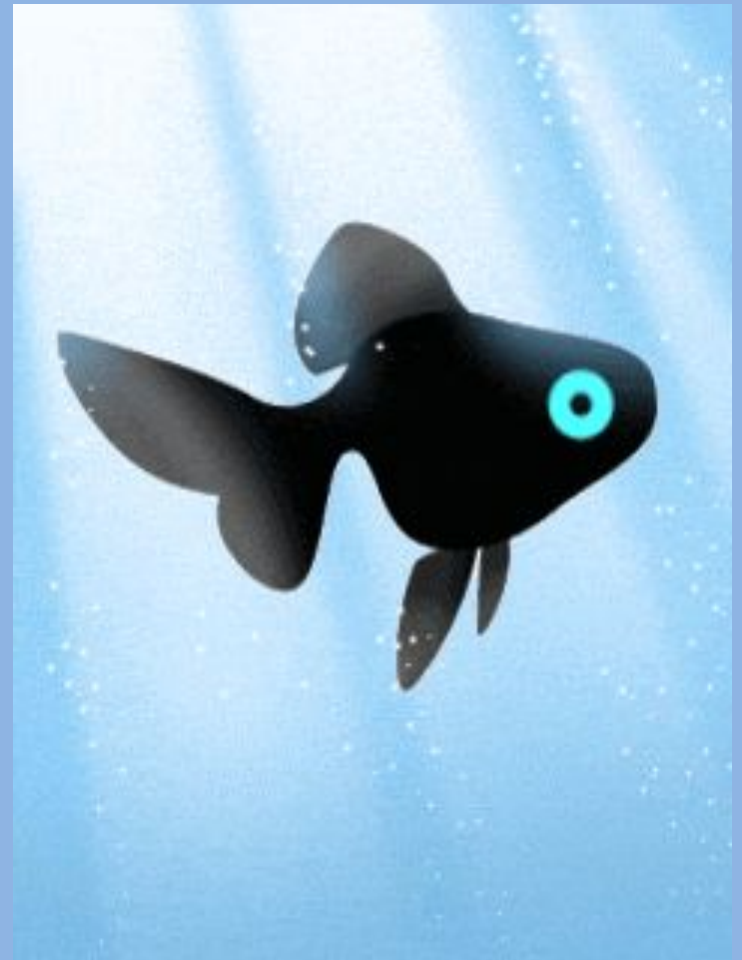


7. Небольшие участки суши в океане называются...

А) Острова;

Б) Архипелаги;

В) Материки.



**8. Группы островов, находящихся
близко друг к другу называются...**

А) Полуострова;

Б) Архипелаги;

В) Материки.



**9. Часть материка или острова,
далеко выдающаяся в океан
называется...**

А) Полуостров;

Б) Архипелаг.



10. Сколъко на Земле океанов?

A) 6;

Б) 5;

В) 4.

