

The logo for 'billaboard' is presented in a bold, white, lowercase sans-serif font. It is centered within a white rectangular border. The background of the entire image is a vibrant blue, decorated with several overlapping circles in various shades of blue and a large, irregular, bright pink shape that partially overlaps the white box.

billaboard

НОВЫЙ ВЗГЛЯД НА УЛИЧНУЮ РЕКЛАМУ

ИДЕЯ И ПРОБЛЕМА

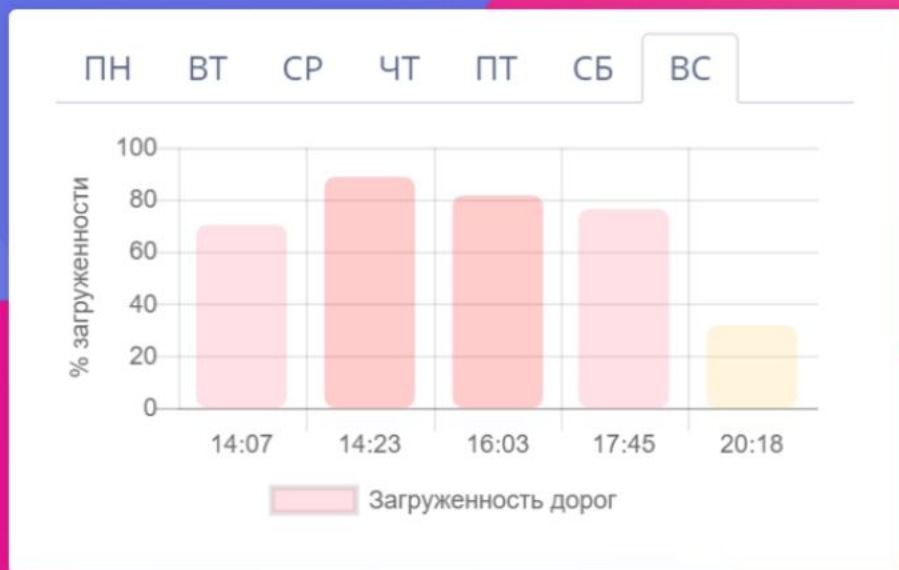
Очень важным моментом в развитии любого проекта является правильно организованная реклама.

На улицах города существует огромное количество различных рекламных площадок, но в момент выбора определённой возникает вопрос: "А какую именно? Какая будет для нас лучше?". С целью упростить клиентам процесс выбора рекламной площадки, был создан сервис billboard.

ЧТО ТАКОЕ BILLBOARD?

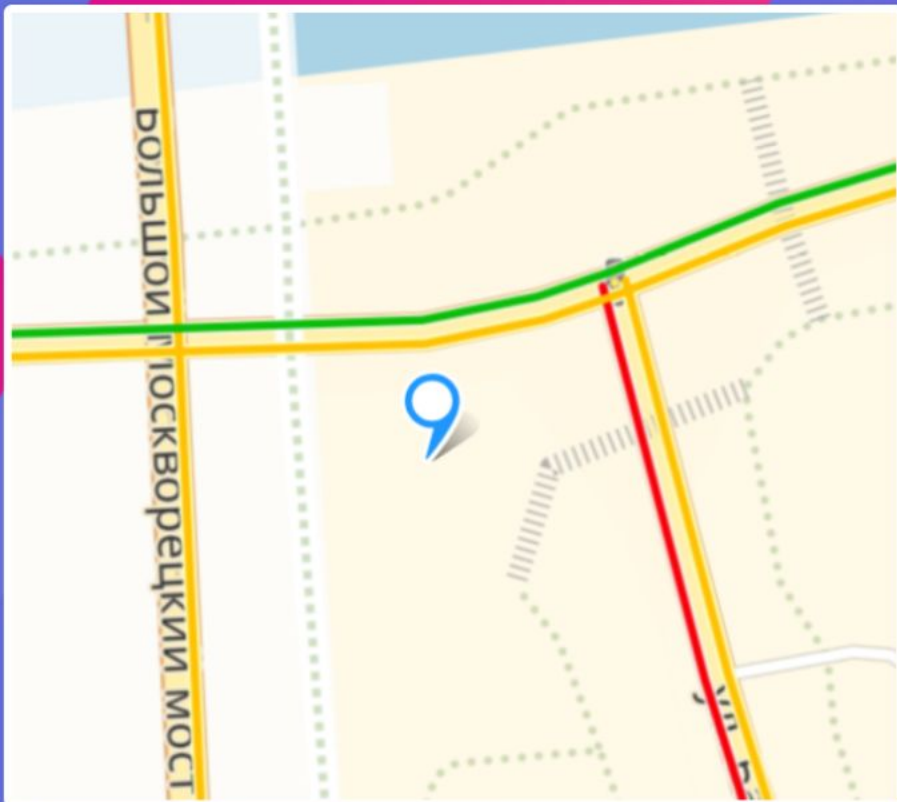
Billboard - это рекламный агрегатор, основанный на технологии naviaddress, который объединяет в себе владельцев рекламных объявлений, афиш, билбордов и позволяет клиенту рационально выбрать необходимую ему рекламную площадку.

КАК ЭТО РАБОТАЕТ



Агрегатор использует аналитику сервиса Яндекс.Пробки для оценки загруженности дорог в зоне видимости рекламной точки. Информация собирается по всем билбордам ежедневно и вносится в базу данных для дальнейшего отображения пользователю.

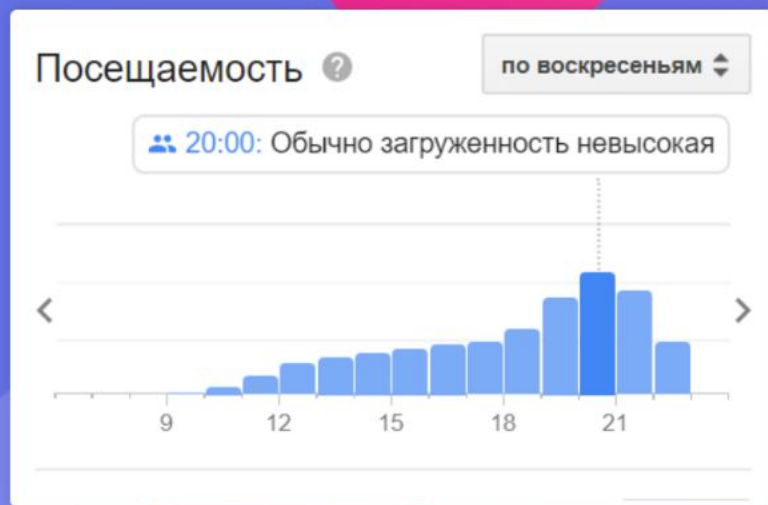
КАК ЭТО РАБОТАЕТ



Из-за отсутствия API у Яндекса для получения информации о пробках на дороге, программе приходится делать скриншот региона, в котором расположен billboard и подсчитывать соотношения разных степеней загруженности дороги.

Таким образом собирается статистика для каждого билборда и выводятся графики, которые дают понять пользователю востребованность рекламной площадки.

КАК ЭТО РАБОТАЕТ

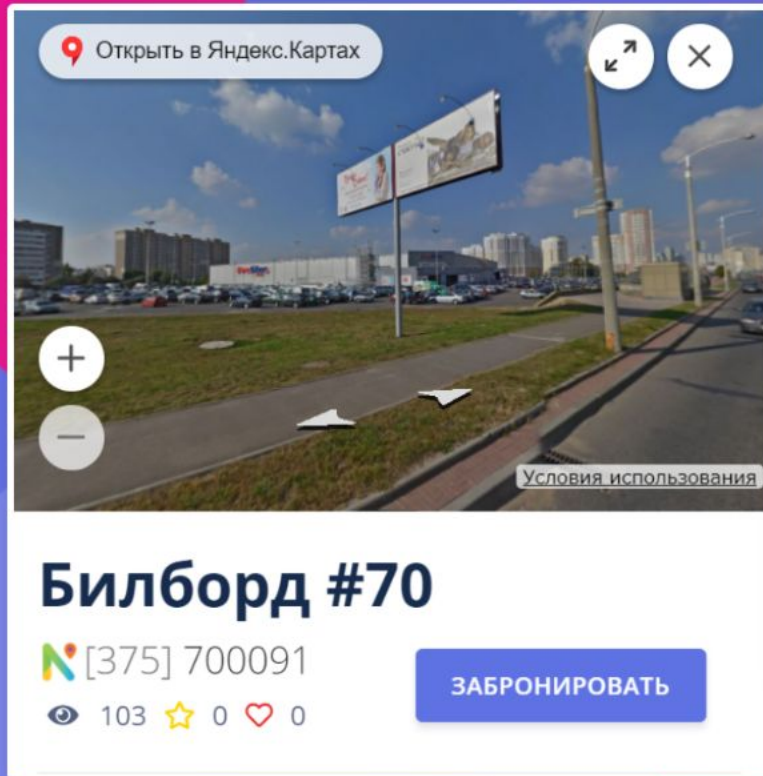


Яндекс.Пробки - далеко не единственная платформа для получения статистики. Для определения востребованности может так же использоваться аналитика google о загруженности кафе, ресторанов, музеев и других мест, расположенных недалеко от рекламного места. Таким образом можно определять целевую аудиторию, рекомендованную для рекламного места.

ДАЛЬНЕЙШЕЕ РАЗВИТИЕ

Для определения потока машин и пешеходов можно использовать машинное зрение и камеры, расположенные в городе. Некоторые из них находятся в публичном доступе и могут предоставлять ценную информацию для сбора статистики. Перепись населения, количество офисов и жилых домов в регионе дают возможность определить целевую аудиторию в регионе. Данные сервиса Яндекс.Транспорт, данные точек NaviAddress в округе, фотографии со спутников, типы объектов: АЗС, магазины, кафе, бары, - абсолютно любая информация позволяет точнее определить клиенту нужную рекламную площадку.

НАГЛЯДНОЕ ПРЕДСТАВЛЕНИЕ



Каждый отмеченный на карте билборд имеет фотографию. Как?

Имея точную геопозицию билборда, сервис получает ближайшую к нему панораму. После загрузки панорамы, программа направляет взгляд пользователя в сторону координаты билборда. Таким образом мы получаем практически безошибочно фотографию билборда.

НАГЛЯДНОЕ ПРЕДСТАВЛЕНИЕ

Координаты билборда:
53.8461325, 27.4720544

Координаты панорамы:
53.940944, 27.472190

Полученная панорама

Билборд #70

[375] 700091

103 0 0

ЗАБРОНИРОВАТЬ

Условия использования

The image is a screenshot of a digital billboard listing interface. On the left, a map shows the location of the billboard and the panoramic view point. The billboard coordinates are 53.8461325, 27.4720544, and the panoramic view coordinates are 53.940944, 27.472190. On the right, a panoramic view shows a billboard on a street. Below the panoramic view, the billboard is identified as 'Билборд #70' with a unique ID of [375] 700091. It has 103 views, 0 favorites, and 0 likes. A blue button labeled 'ЗАБРОНИРОВАТЬ' (Book) is visible. A small link for 'Условия использования' (Terms of Use) is also present.

Чтобы выйти из полноэкранного режима, нажмите **F11**

ДВА СЦЕНАРИЯ

Войдите с помощью



Создайте новый аккаунт

Я хочу арендовать билборд

Я хочу продать аренду билборда

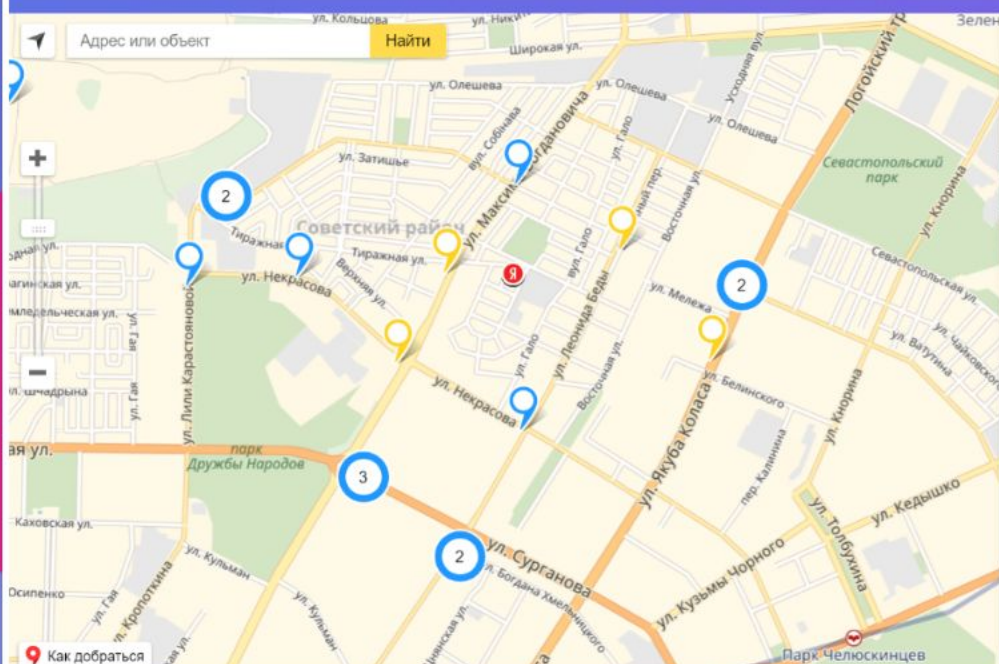
В начале использования сервиса пользователю необходимо зарегистрироваться либо в качестве компании, которая хочет сдавать в аренду рекламное место, либо в качестве клиента, который хочет разместить свою рекламу. После заполнения пользователем нужных полей, сервис создаёт аккаунт в базе данных NaviAddress, используя REST API. После регистрации пользователь можешь авторизоваться.

КАРТА БИЛБОРДОВ

billboard Главная Сайт

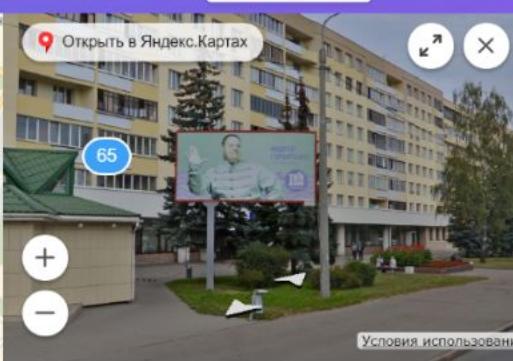
KIS02@BK.RU

Адрес или объект Найти



Советский район

Открыть в Яндекс.Картах



Условия использования

Билборд #122

[375] 700141

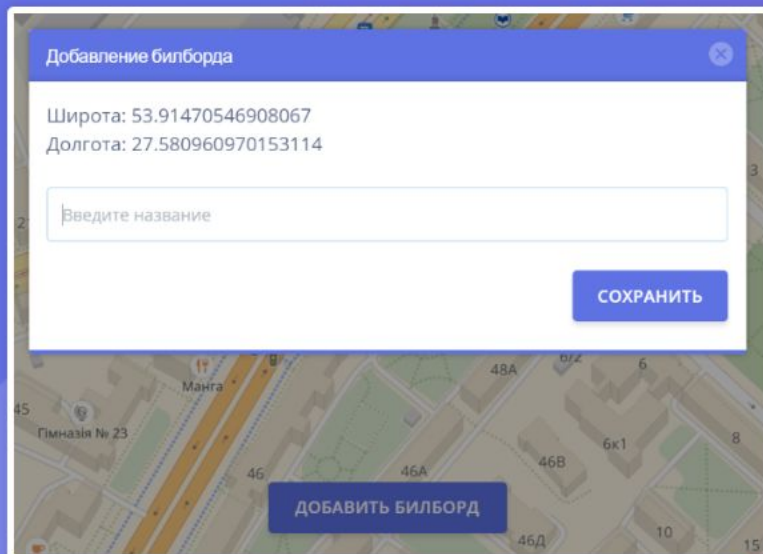
5 ☆ 0 ♥ 0

[ЗАБРОНИРОВАТЬ](#)

Информация

Координаты: 53.9358359, 27.6030201

ДОБАВЛЕНИЕ БИЛБОРДА



Добавление билборда

Широта: 53.91470546908067
Долгота: 27.580960970153114

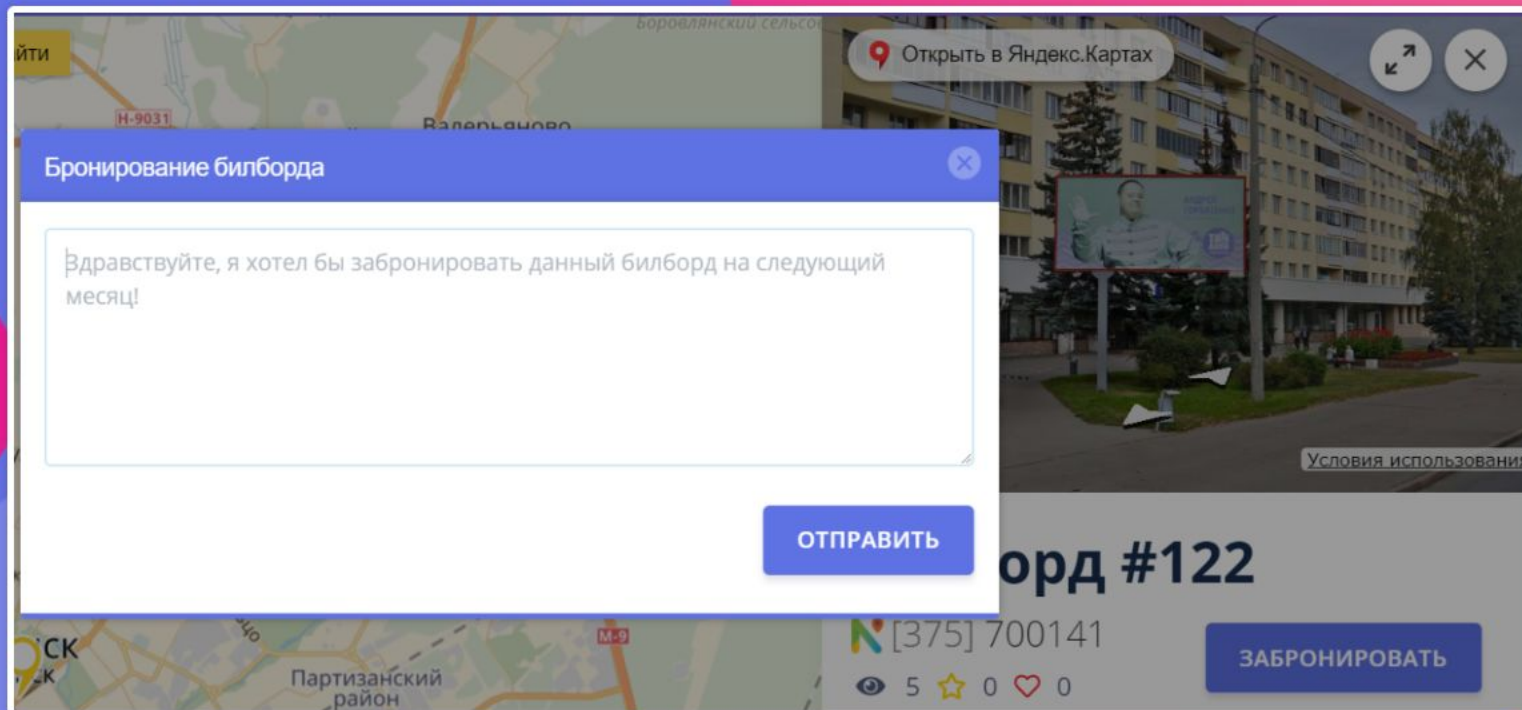
Введите название

СОХРАНИТЬ

ДОБАВИТЬ БИЛБОРД

Чтобы добавить билборд, владельцу нужно узнать его конкретное местоположение, либо добавить его с мобильного устройства (адаптивный дизайн сайта), находясь прямо возле него. Поставить метку, ввести название и подтвердить добавление. Теперь билборд добавлен в базу данных и любой желающий может его забронировать.

БРОНИРОВАНИЕ БИЛБОРДА



Клиент выбирает нужный ему билборд, нажимает "Забронировать" и отправляет сообщение компании.

И ЧТО В ИТОГЕ?

billaboard

Здесь могла быть ваша реклама