

# ВИДЫ БД

Выполнила: студентка группы  
ДИС-114 Исхакова Елена

# КЛАССИФИКАЦИЯ ПО МОДЕЛИ ДАННЫХ

1. Иерархическая
2. Объектная
3. Объектно-ориентированная
4. Объектно-реляционная
5. Реляционная
6. Сетевая



# ИЕРАРХИЧЕСКАЯ МОДЕЛЬ ДАННЫХ



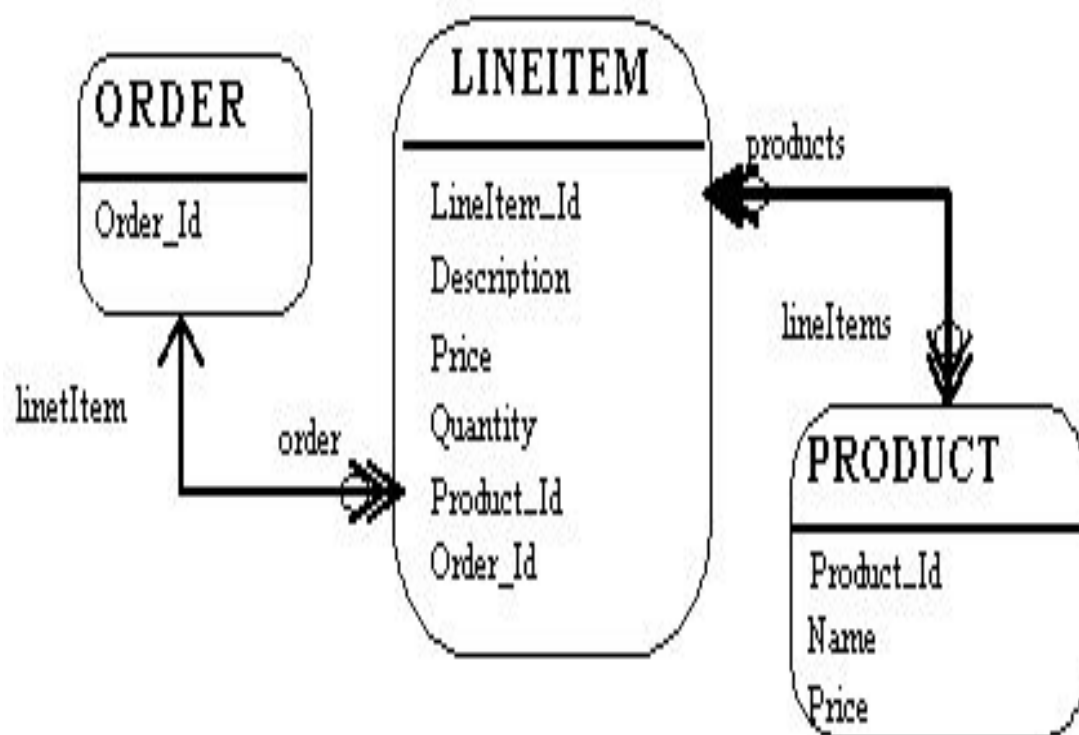
# ОБЪЕКТНАЯ МОДЕЛЬ ДАННЫХ



# ОБЪЕКТНО-ОРИЕНТИРОВАННАЯ МОДЕЛЬ ДАННЫХ



# ОБЪЕКТНО-РЕЛЯЦИОННАЯ МОДЕЛЬ ДАННЫХ



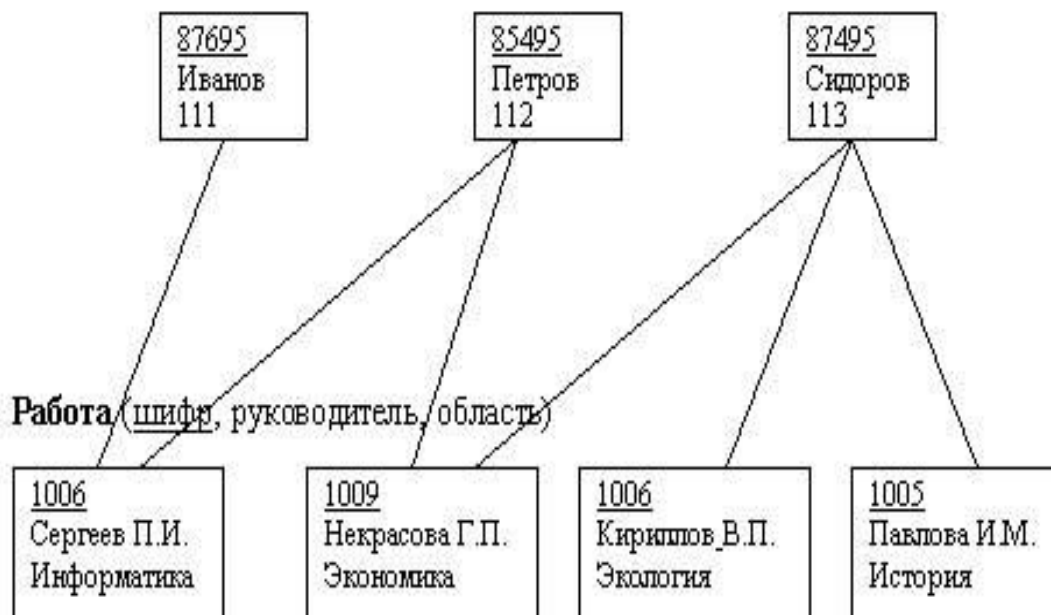
# РЕЛЯЦИОННАЯ МОДЕЛЬ ДАННЫХ

## Реляционная модель Структура обработки информации в реляционной БД



# СЕТЕВАЯ МОДЕЛЬ ДАННЫХ

**Студент** (номер зачетной книжки, фамилия, группа)





# КЛАССИФИКАЦИЯ ПО СРЕДЕ ПОСТОЯННОГО ХРАНЕНИЯ

1. Во вторичной памяти
2. В оперативной памяти
3. В третичной памяти



# КЛАССИФИКАЦИЯ ПО СОДЕРЖИМОМУ

1. Географическая
2. Историческая
3. Научная
4. Мультимедийная
5. Клиентская



# КЛАССИФИКАЦИЯ ПО СТЕПЕНИ РАСПРЕДЕЛЕННОСТИ

- Централизованная, или сосредоточенная
- Распределенная
- Неоднородная
- Однородная
- Фрагментированная, или сегментная
- Тиражированная

