

# Натюрморт в графике

Составлена на основании учебника Неменская Л.А. Изобразительное искусство. Искусство в жизни человека. 6 класс: учеб. для общеобразоват. учреждений/ Л.А.Неменская; под редакцией Б.М. Неменского.-2-е изд. М.:Просвещение, 2013 год.

Линия может  
выражать  
эмоциональное и  
духовное состояние  
рисунка



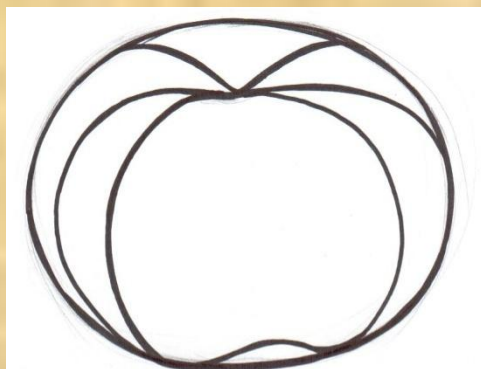
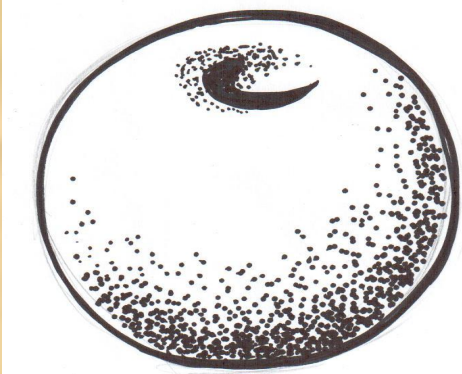
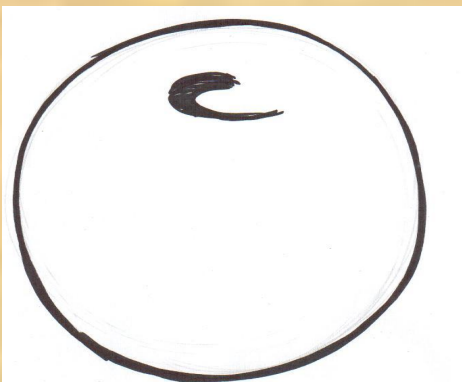


*Рисование  
по представлению  
фруктов  
с применением декора.*



*Рисование ткани на  
основе сетчатого узора.*

# Последовательность рисования фруктов

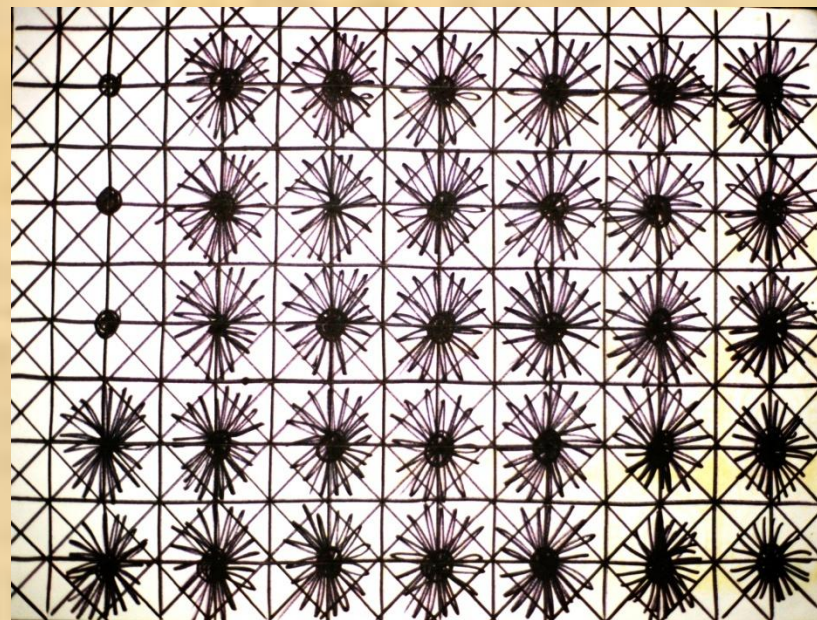
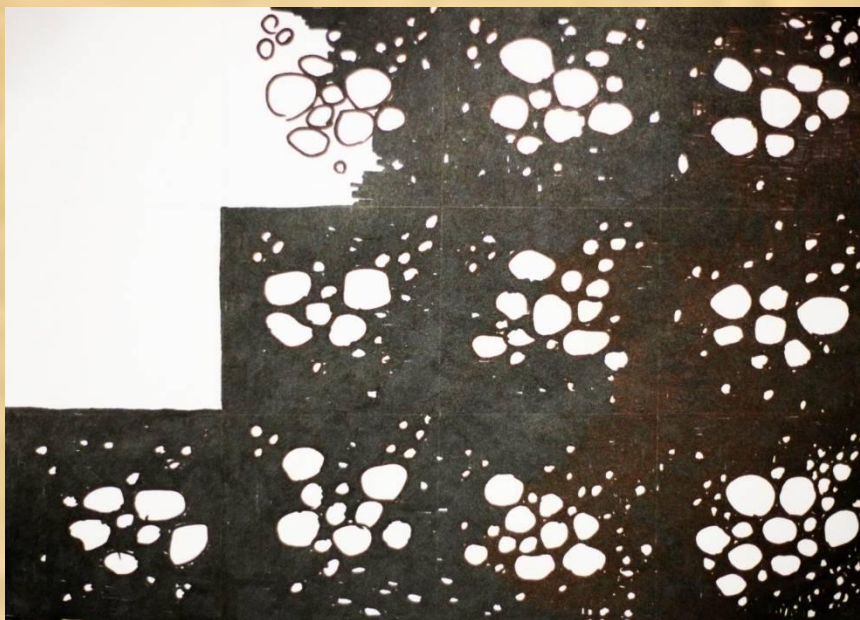




# Работы учащихся

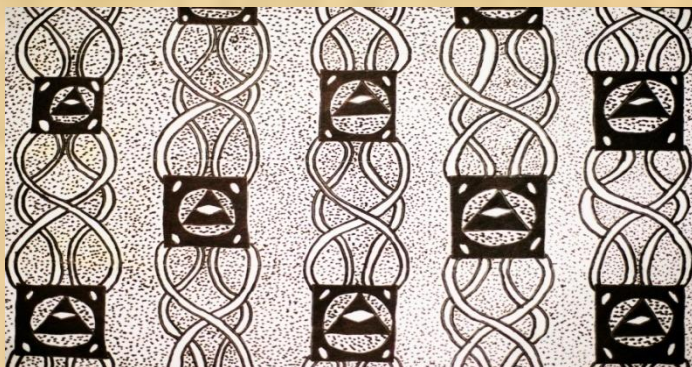
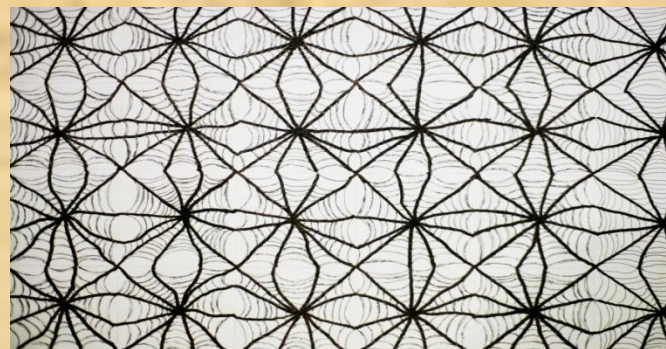
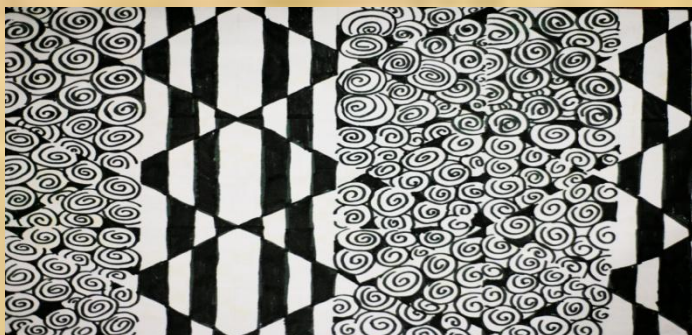
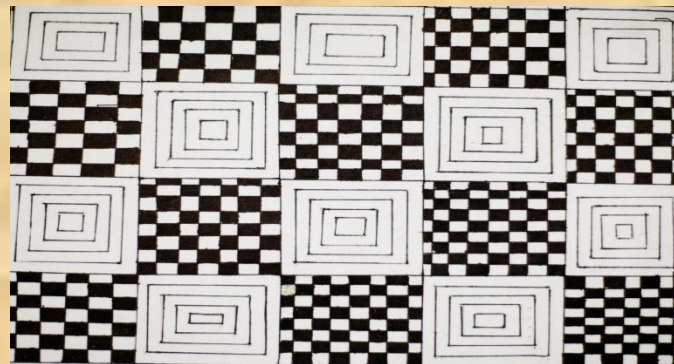


# *Последовательность рисования ткани*

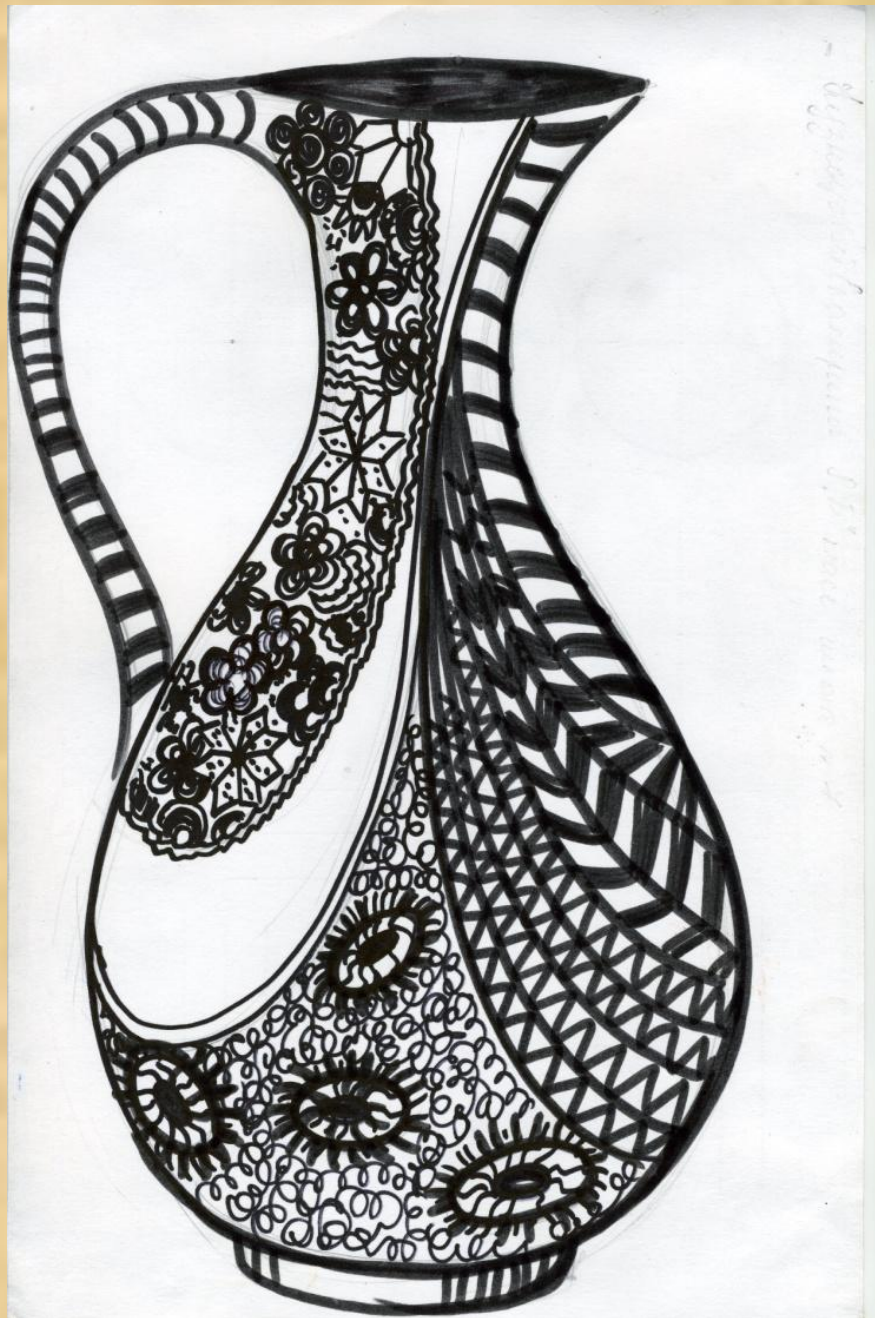




# Работы учащихся







*Рисование по  
представлению  
предметов быта с  
применением декора*





# Последовательность рисования предметов быта

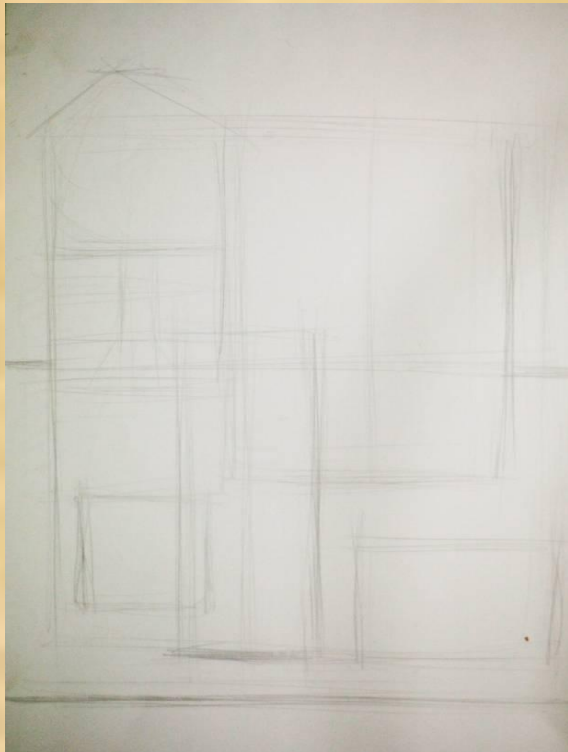


# Работы учащихся





# Последовательность рисования натюрморта





- В основе этого рисования лежит изображение объекта таким, как его видит глаз, без особых изменений. Декоративная выразительность достигается за счет использования различных приемов: штрих, четкая линия, точка как элемент обработки поверхности, различные виды декора, графической обработки формы и выявления ее природных особенностей.

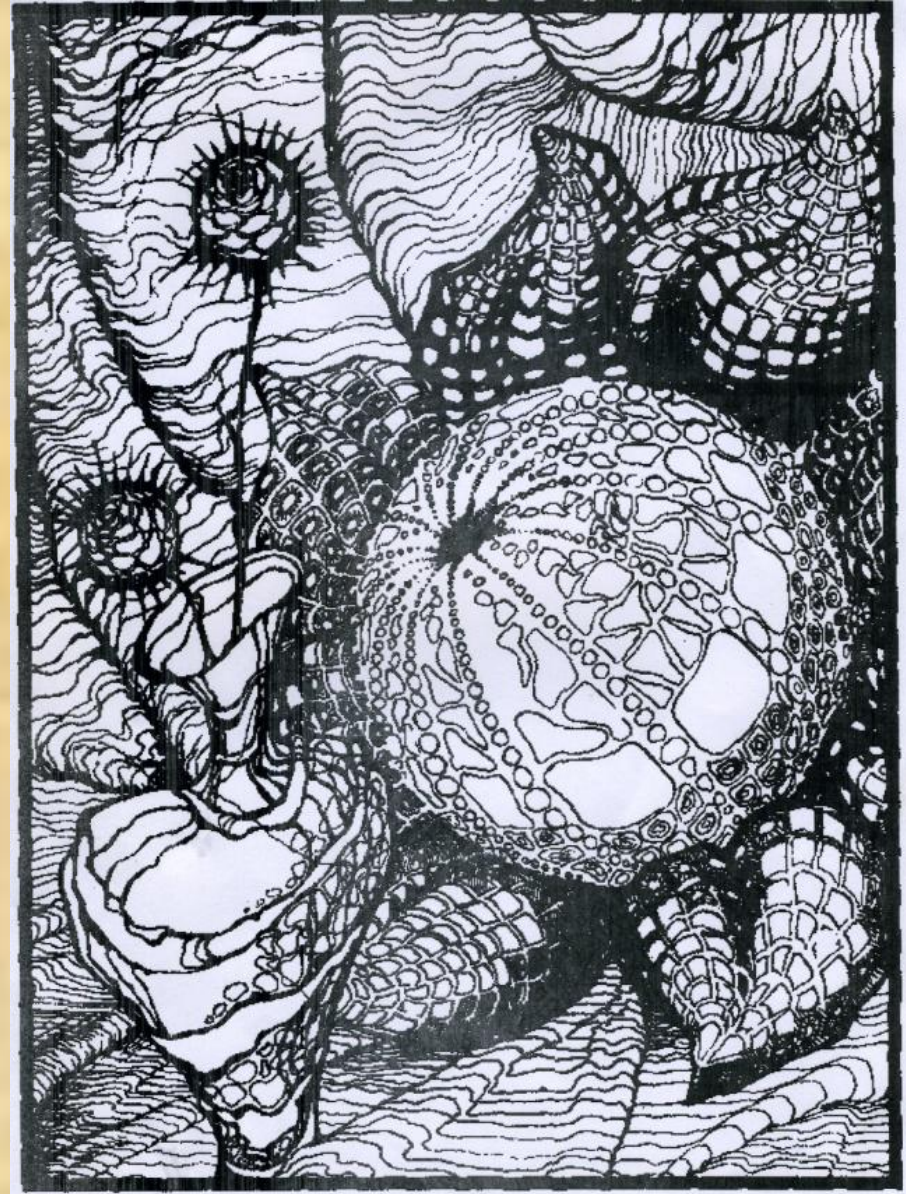




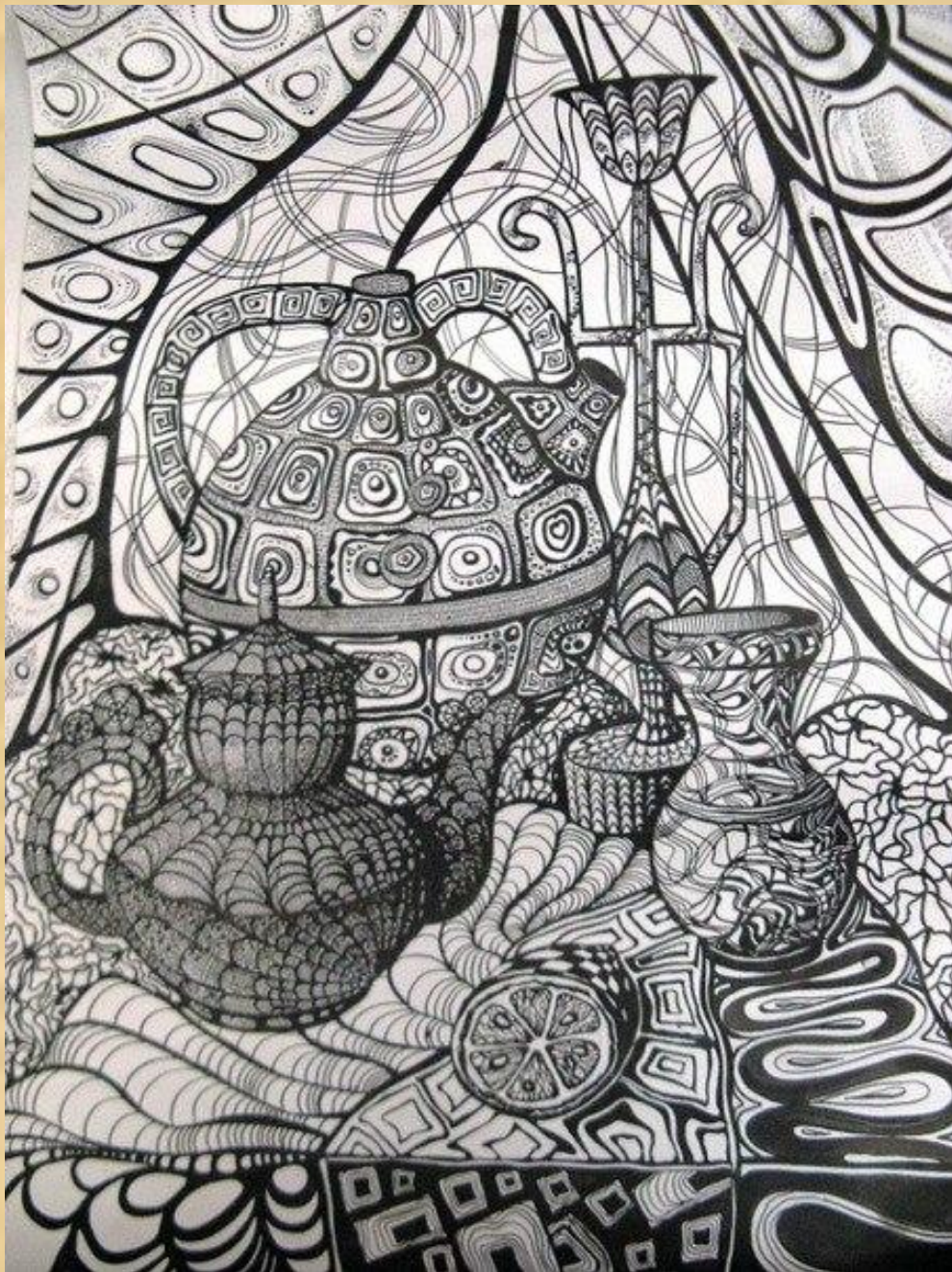
- Форма предметов в декоративном рисунке, приближенном к реальности, обрабатывается по тому же принципу, что и академическом (свет-тень), но с меньшей степенью обработки. Мягкие, удаляющиеся, затемненные контуры, свойственные академическому рисованию, в декоративном имеют другой характер: и светлые, и темные участки формы достаточно активны, за счет чего они имеют декоративный вид.



- Наносимый декор может быть достаточно отвлеченного характера. Но он не должен вступать в противоречие с формой предметов; главное найти масштаб относительно самого объекта и соответственно подобрать толщину линии, чтоб декор вошел в предмет легким ажуром, не нарушая его формы.
- Виды декора могут быть любые - это дело фантазии художника. Линия контура в изображении объектов может быть любой толщины, но усиливать ее нужно постепенно, так как если она слишком широкая, то выглядит грубо и явно выпадает из формата листа. Как правило, в одном рисунке используется несколько видов толщины линии.



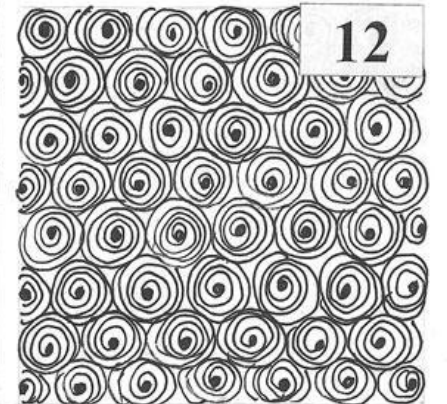
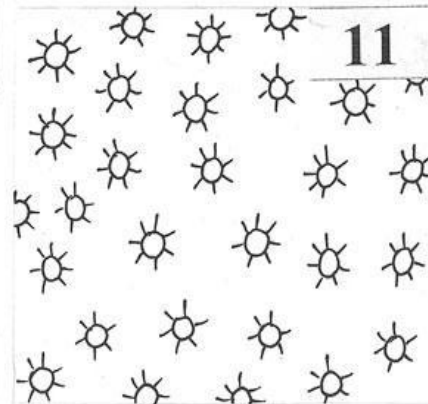
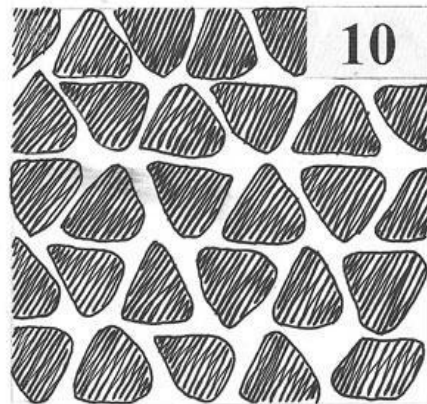
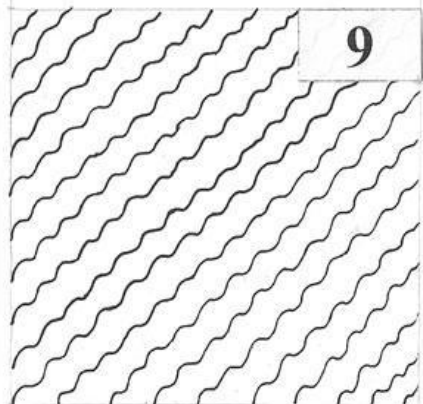
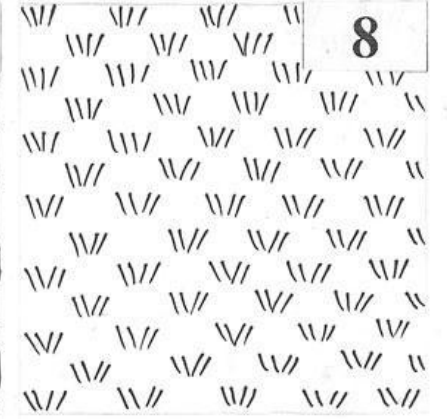
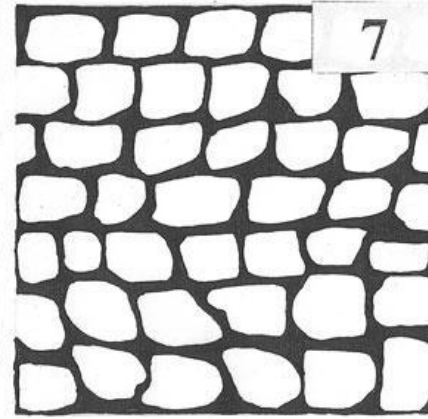
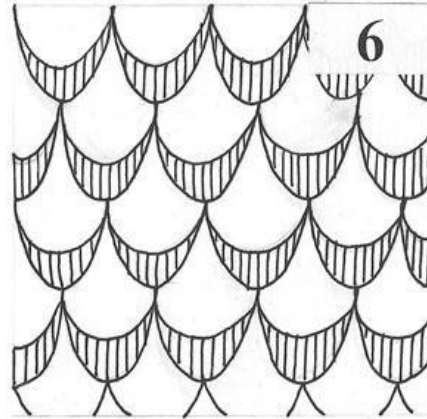
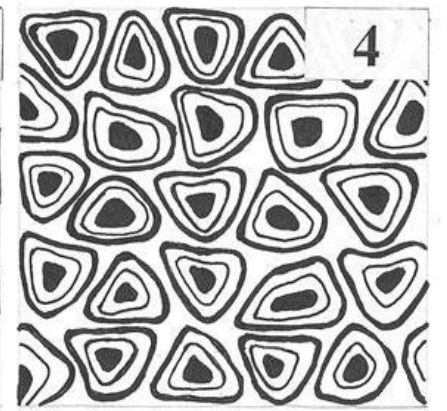
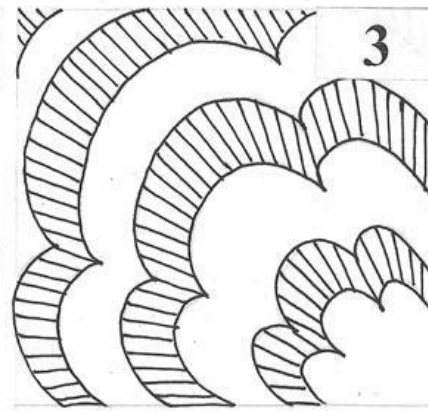
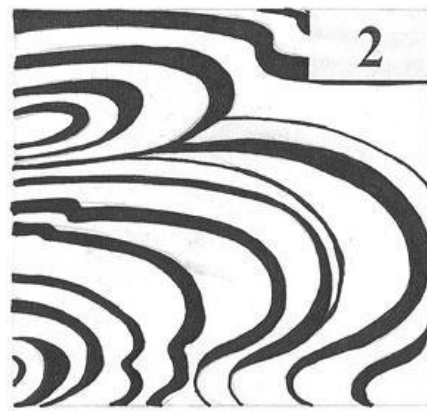
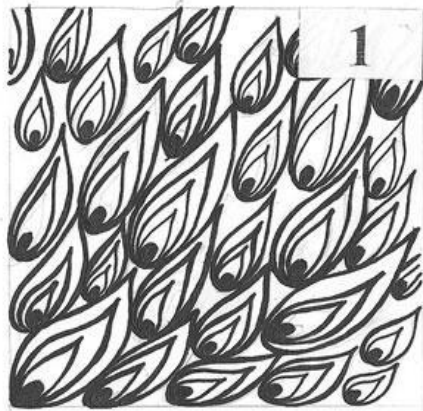




- Количество видов декора в одном изображении может быть неодинаковым, но для композиционной цельности необходимо каждый из них повторить два-три раза в различных частях листа.
- При декоративной обработке поверхностей изображаемых объектов важно заботиться об их цельности во избежание дробности при восприятии всего листа.



# Различные виды декора





## Источники:

- Учебник: Неменская Л.А. Изобразительное искусство. Искусство в жизни человека. 6 класс: учеб. для общеобразоват. учреждений/Л.А. Неменская; под ред. Б.М.Неменского. – 2-е изд. М. : Просвещение, 2013 год