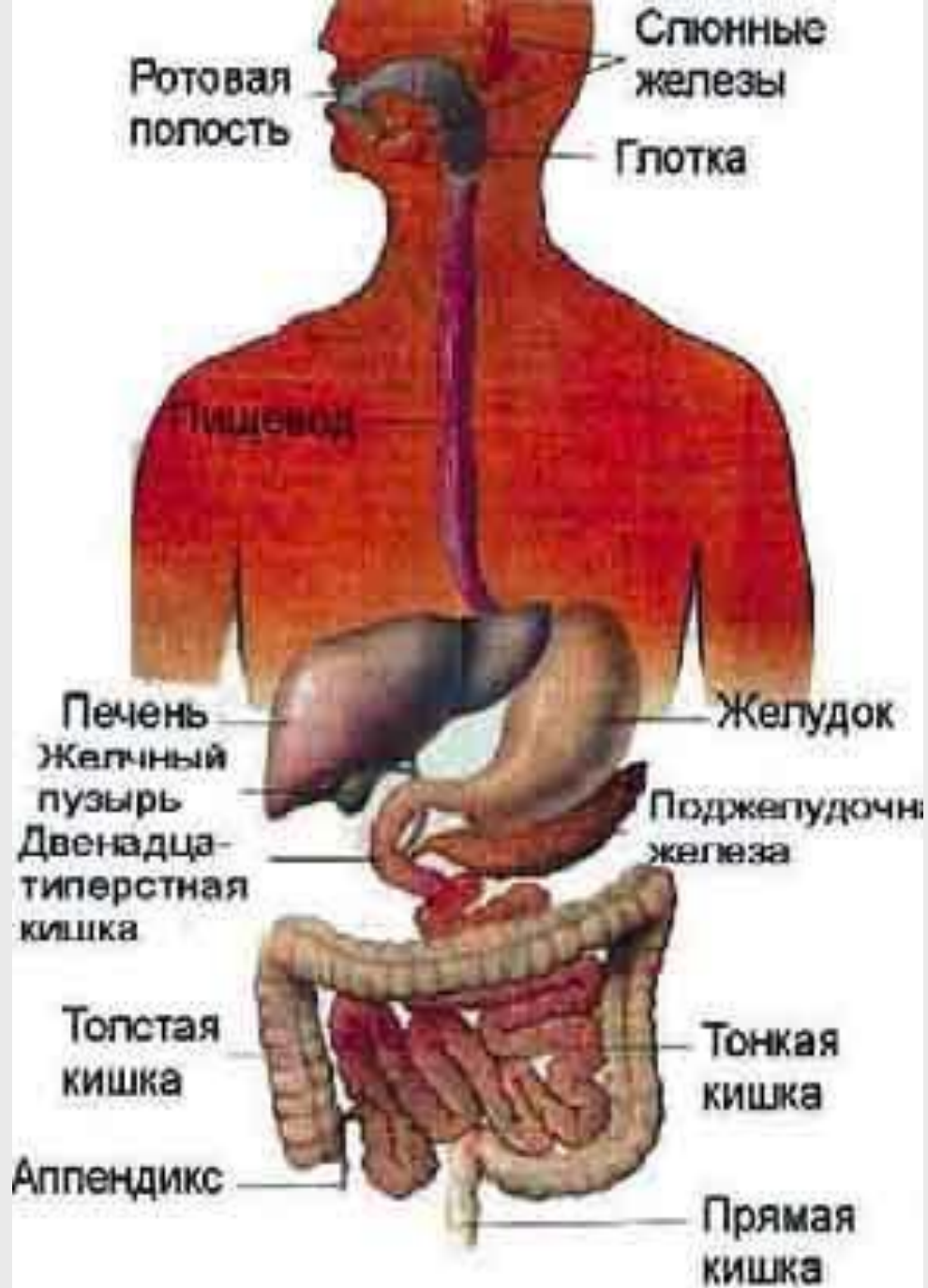
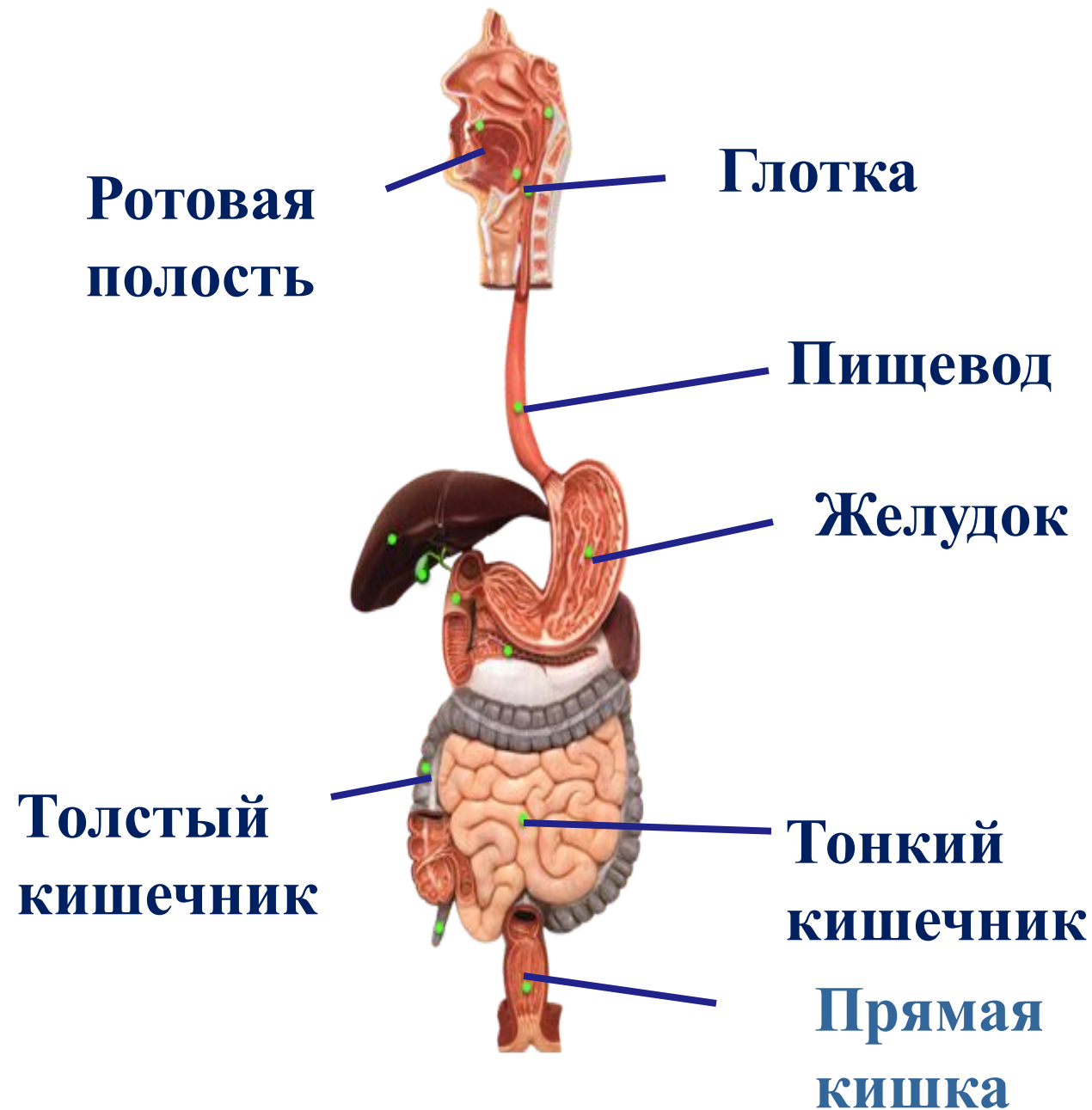


# Строение пищеварительной системы



**Пищеварительный  
тракт  
человека достигает  
в длину**

**8-12 м**

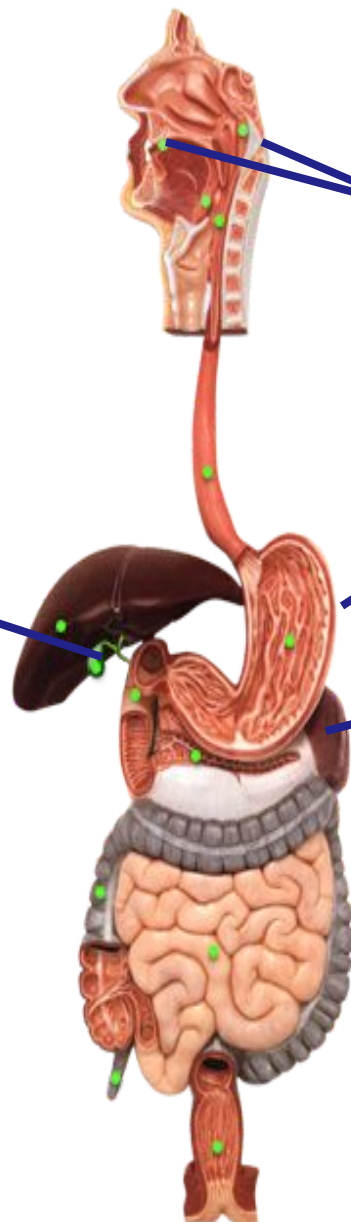


**Печень**

**Слюнные  
железы**

**Железы  
желудка**

**Поджелудоч  
ная железа**



## Пищеварительный канал

**1. РОТОВАЯ  
ПОЛОСТЬ**

**2. ГЛОТКА**

**3.  
ПИЩЕВОД**

**4. ЖЕЛУДОК**

**5. КИШЕЧНИК**

## Пищеварительные железы

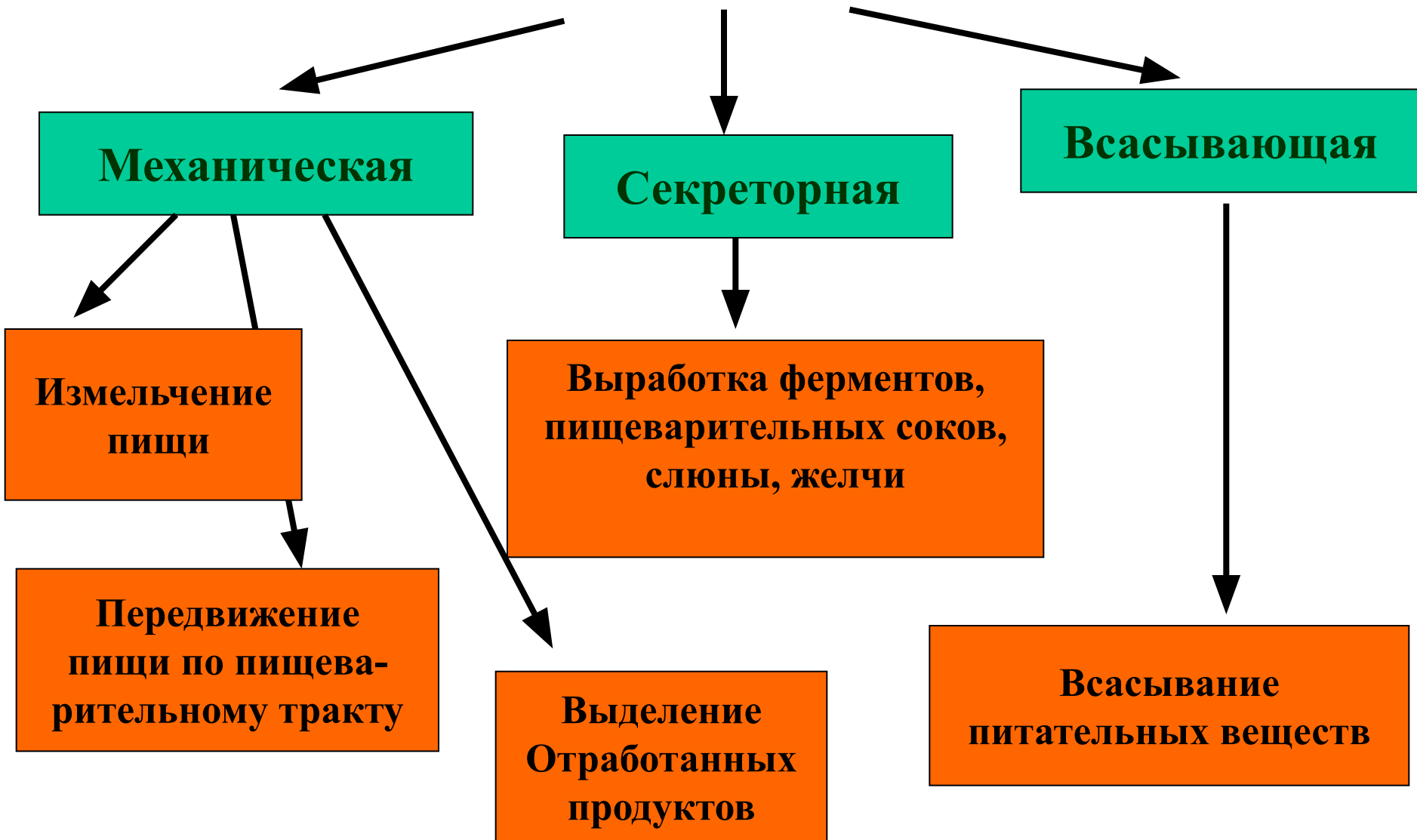
**1. СЛЮННЫЕ**

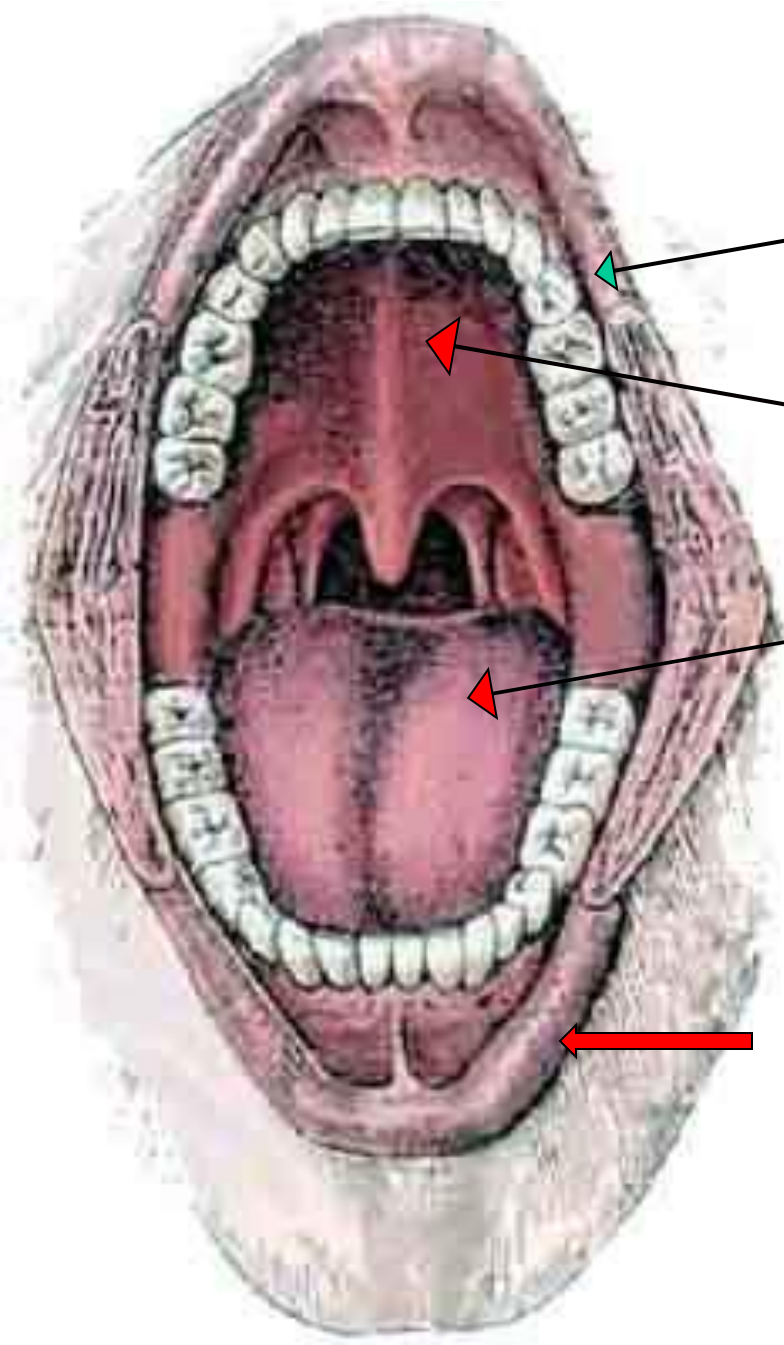
**2. ПЕЧЕНИ**

**3. ЖЕЛУДКА**

**4. ПОДЖЕЛУДОЧНОЙ  
ЖЕЛЕЗЫ**

# Функции пищеварительной системы: Учебник, стр 80





**Зубы**

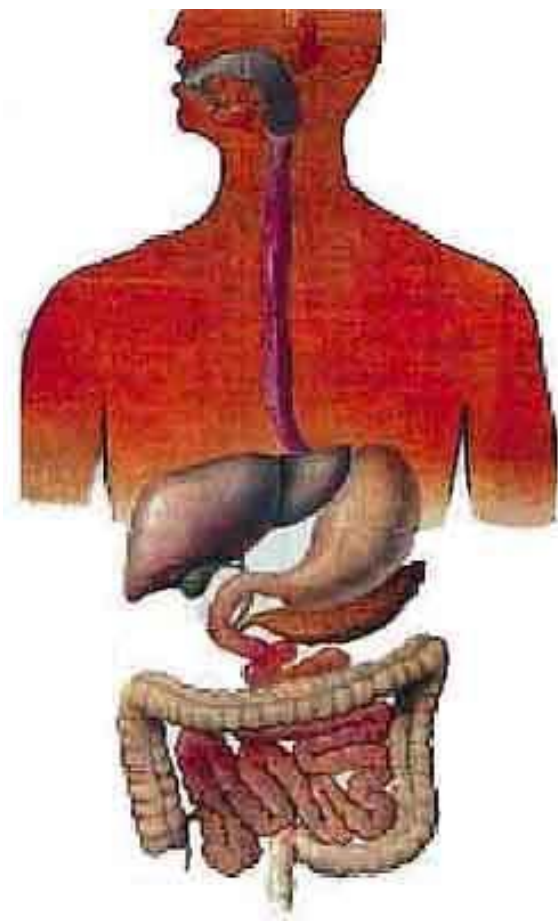
**Нёбо**

**Язык**

**Губы**

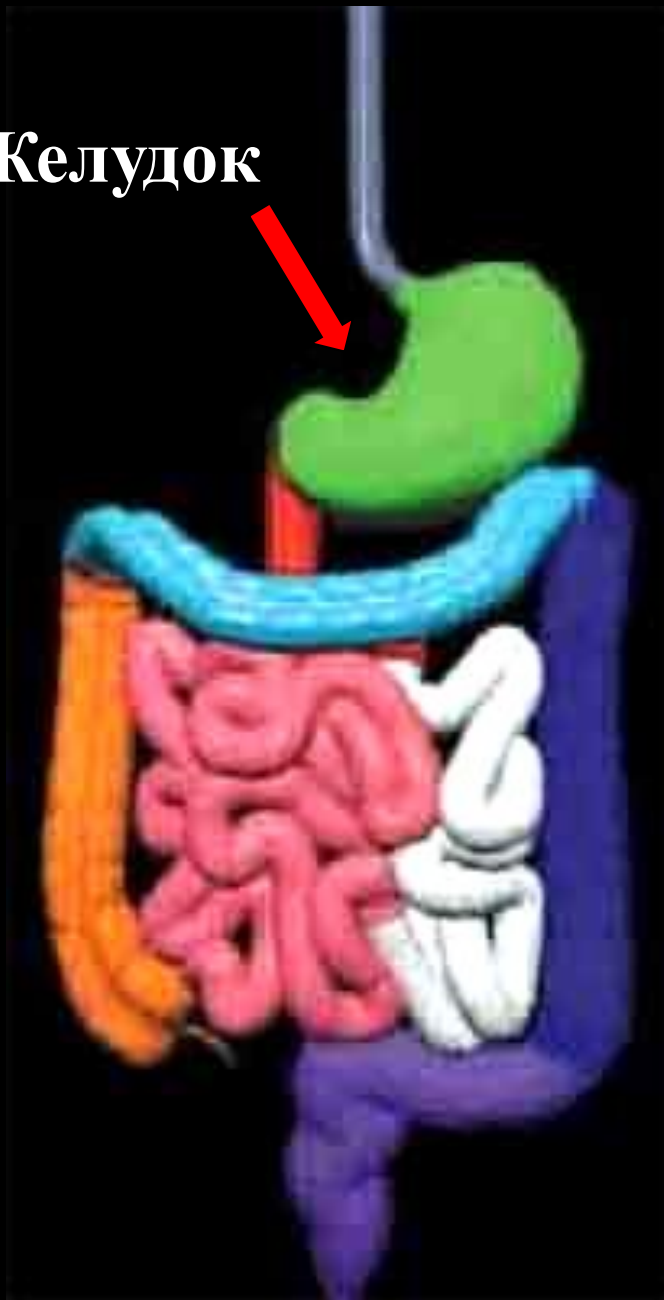
**Пищевод –  
это мышечная  
трубка.  
( L= 25 см.)**

**Пищевод**

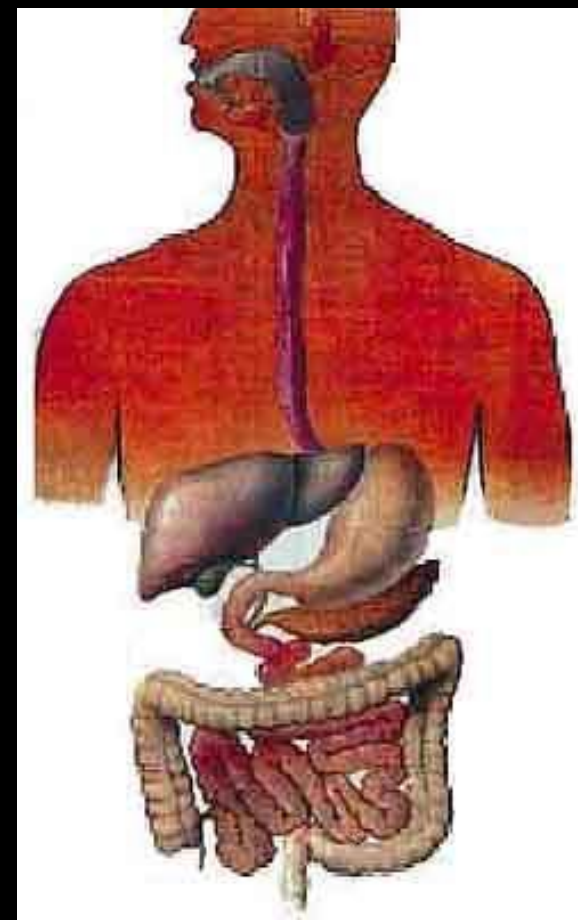




**Желудок**



По форме желудок похож на бычий рог или крючок. Емкость около 2-3л. Здесь пища задерживается и перемешивается.

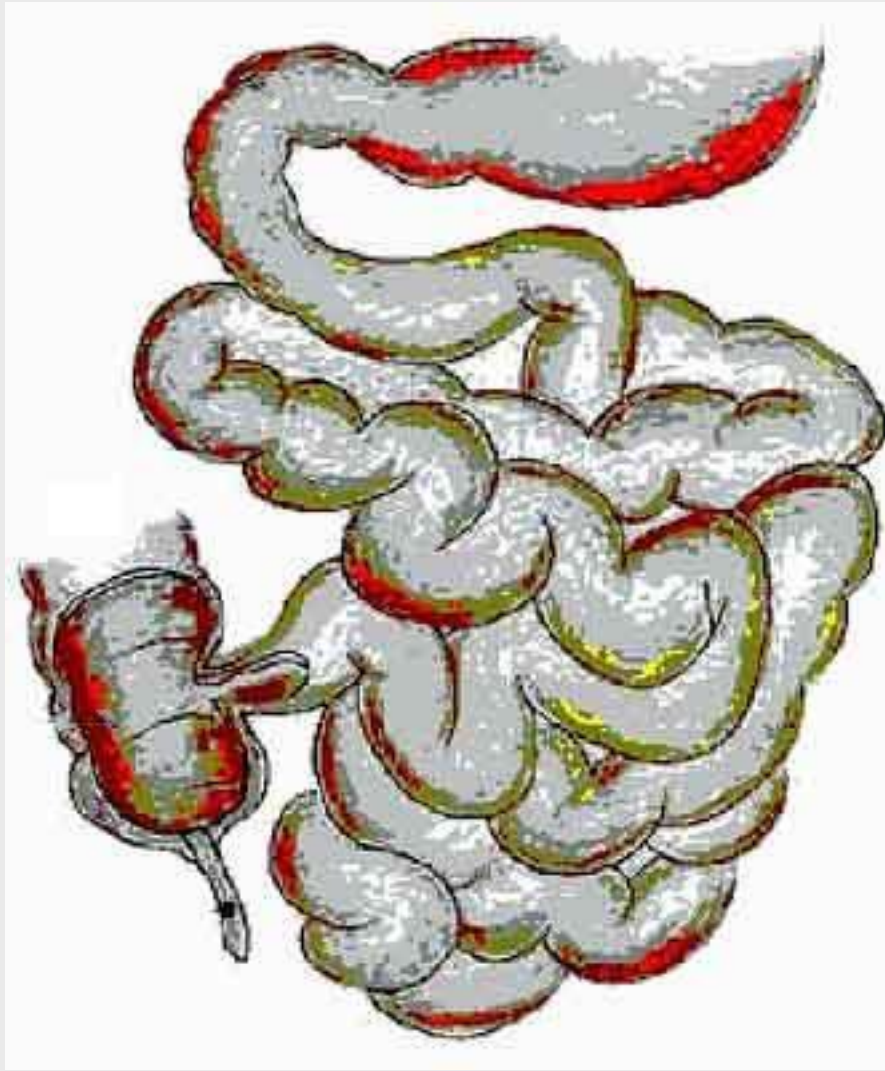




**Желудочный сок  
вырабатывается  
многочисленными  
железами  
слизистой оболочки.**

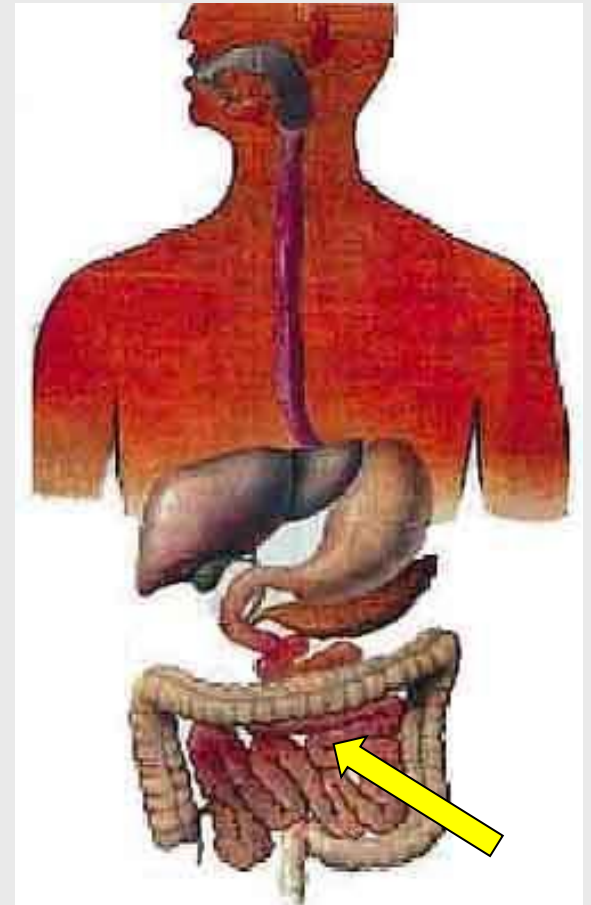
**1 кв.мм содержит  
около 100 желез.  
(ферменты,  
соляная кислота,  
слизь)**

# Тонкая кишка

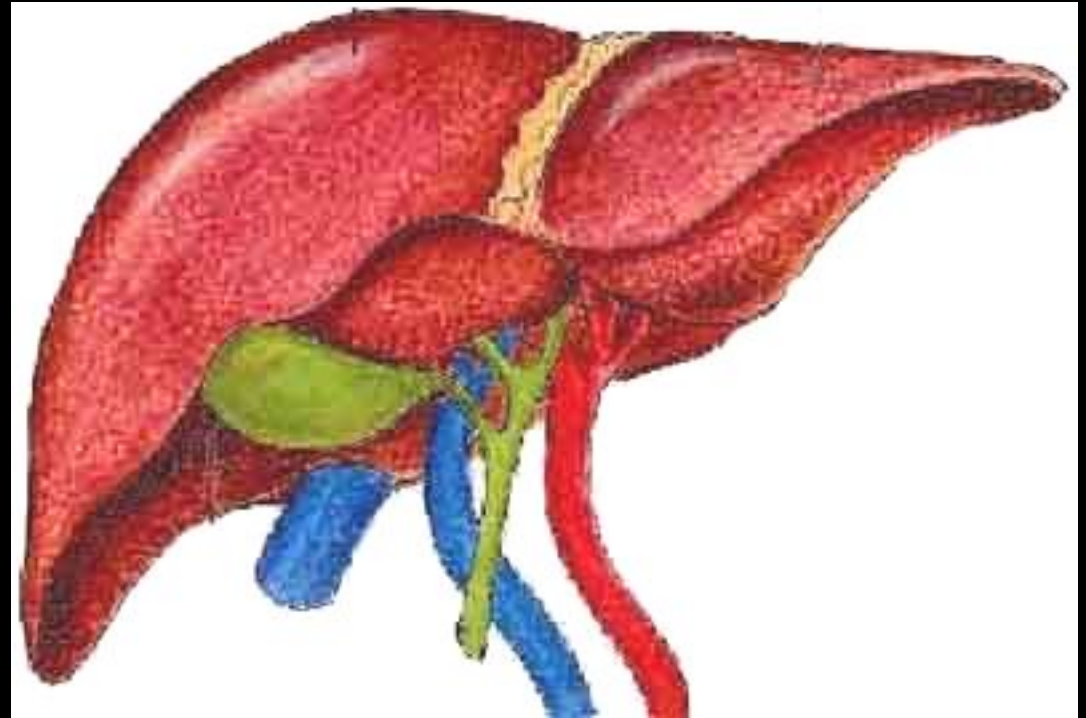


Длина около 4,5м.

Окончательное  
переваривание пищи  
и всасывание  
питательных  
веществ в кровь.

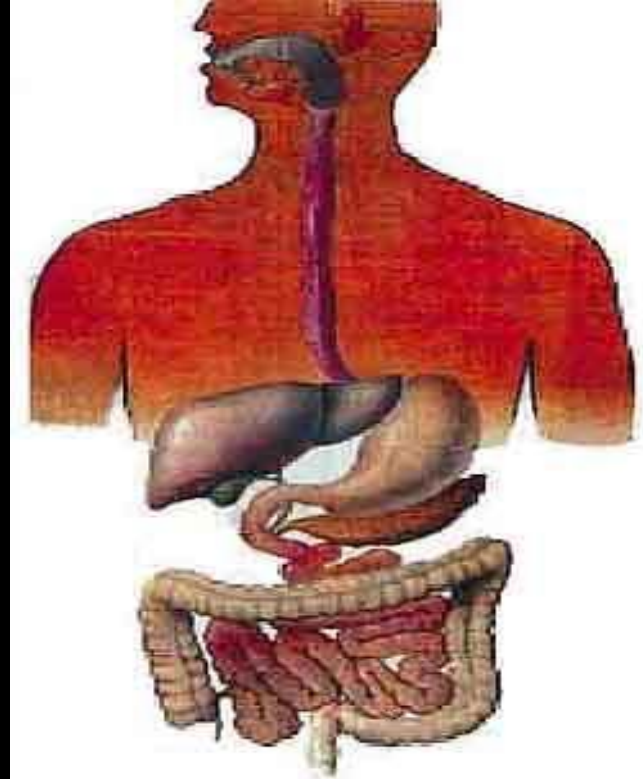


$m=1,5$  кг



**Протоки печени впадают в  
двенадцатиперстную кишку**

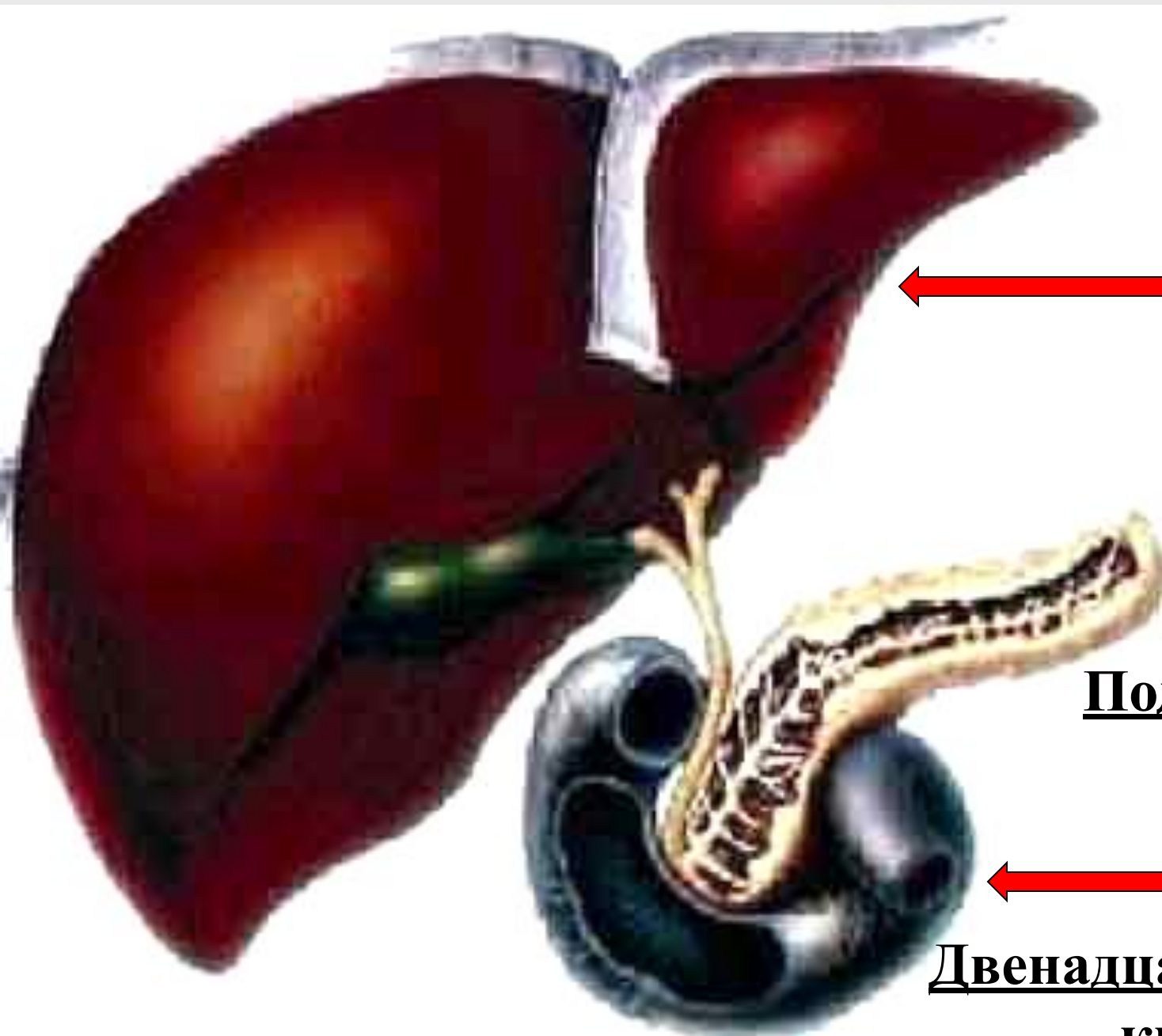
**Печень**



**Поджелудочная  
железа  
(m= 60-70 г)**

**Двенадцатиперстная  
кишка**



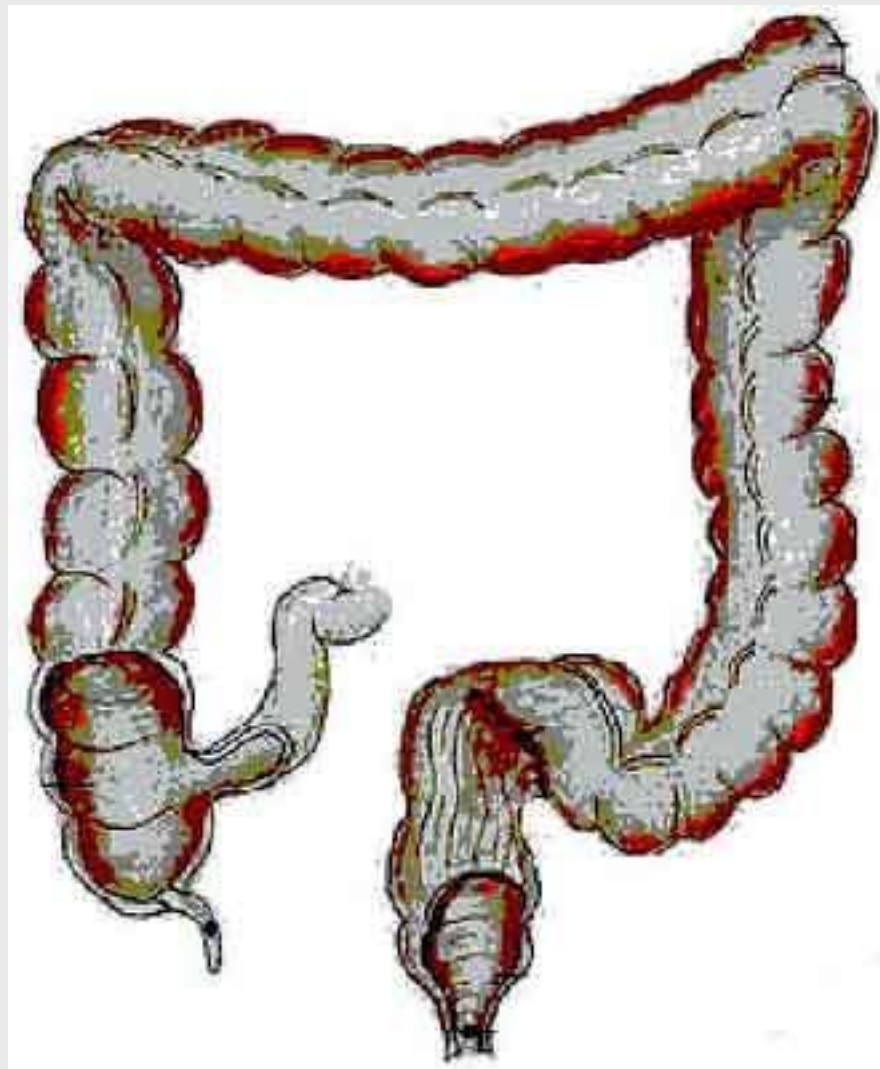


Печень

Поджелудочная  
железа

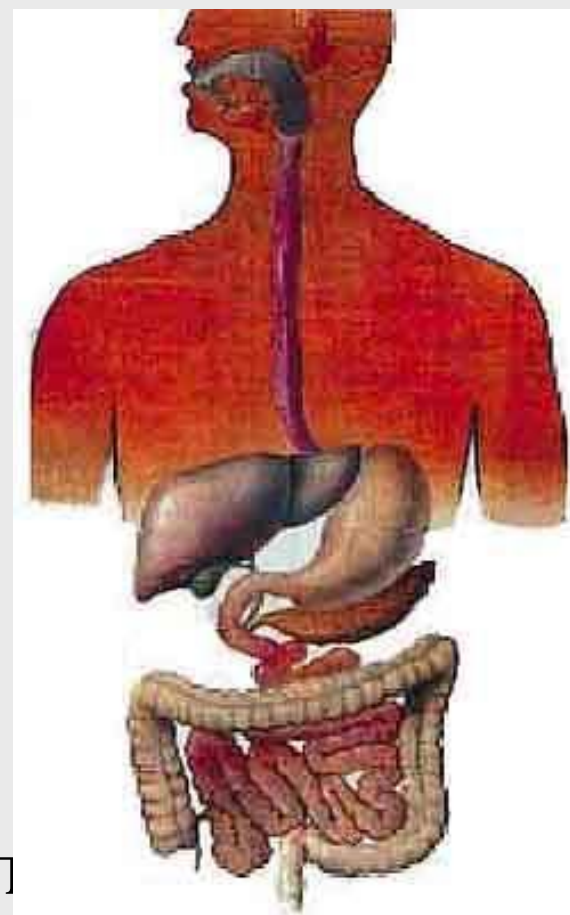
Двенадцатиперстная  
кишка

# Толстая кишка

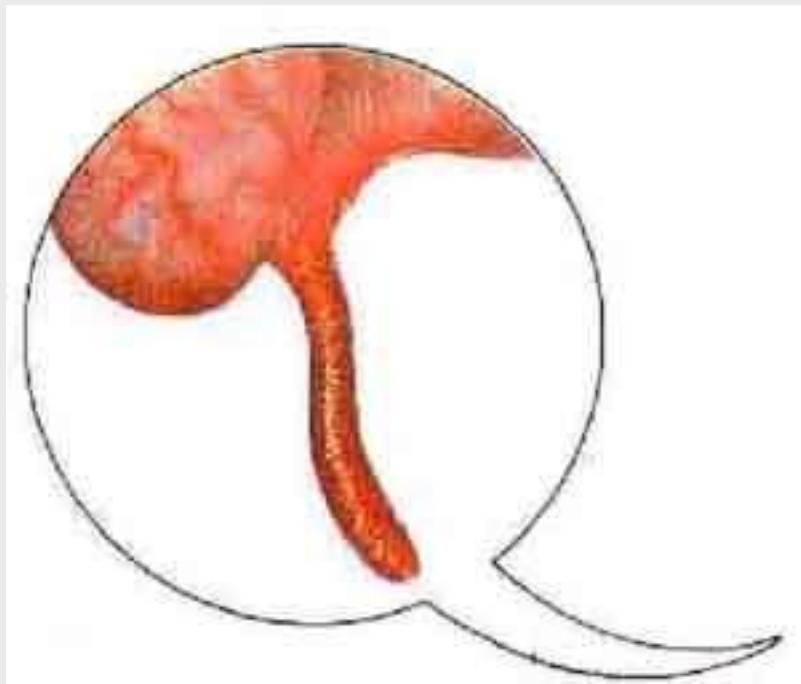


Длина—  
1,5 – 2м.

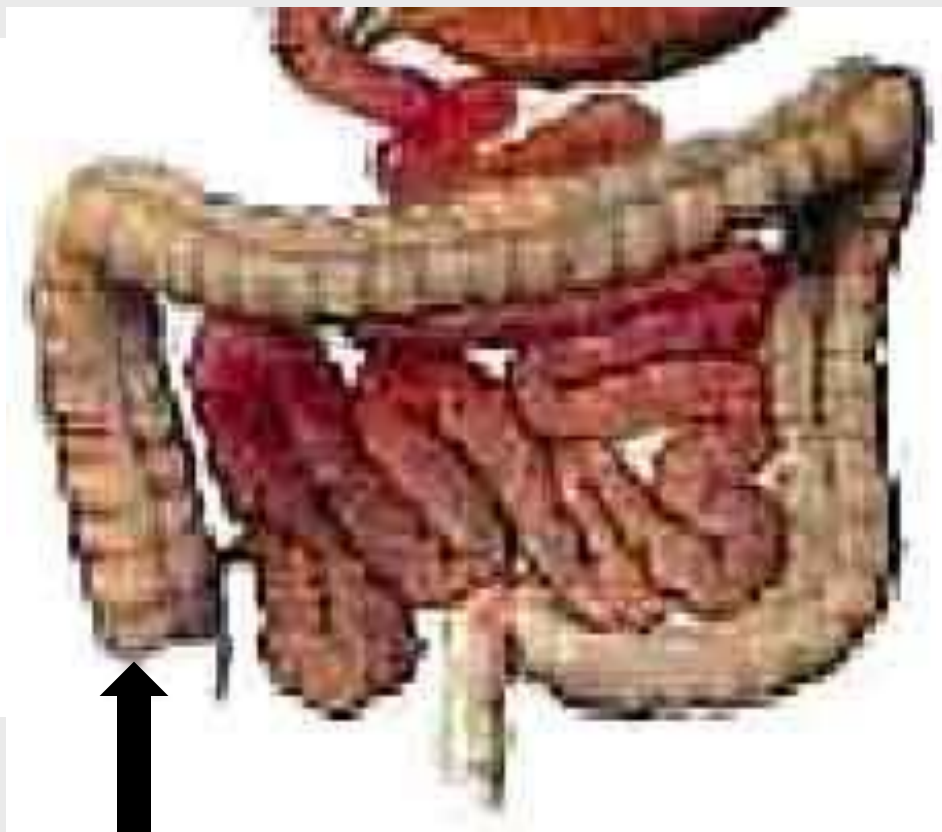
$D = 10-5$  см



Всасывание воды, образование кал



**Аппендикс  
(8-15 см)**



**Слепая  
кишка**



***Задание. Найти лишнее слово в группе и подчеркнуть***

- 1. Глотка, пищевод, печень, желудок, кишечник.**
- 2. Питательные вещества – это сыр, жиры, углеводы, минеральные вещества.**
- 3. К продуктам животного происхождения относятся: масло, яйца, сахар, мясо.**
- 4. Зубной аппарат человека состоит из резцов, клыков, коренных, хищных зубов.**
- 5. У каждого зуба имеется коронка, шейка, дентин, корень.**
- 6. В ротовой полости пища разжевывается, увлажняется и окончательно переваривается**

**Задание: расположить в правильном порядке органы пищеварительной системы**

**1. глотка**

**2. анальное отверстие**

**3. прямая кишка**

**4. толстая кишка.**

**5. желудок**

**6. тонкая кишка**

**7. аппендикс**

**8. ротовая полость**

**9. двенадцатиперстная кишка**

**10. желчный пузырь**