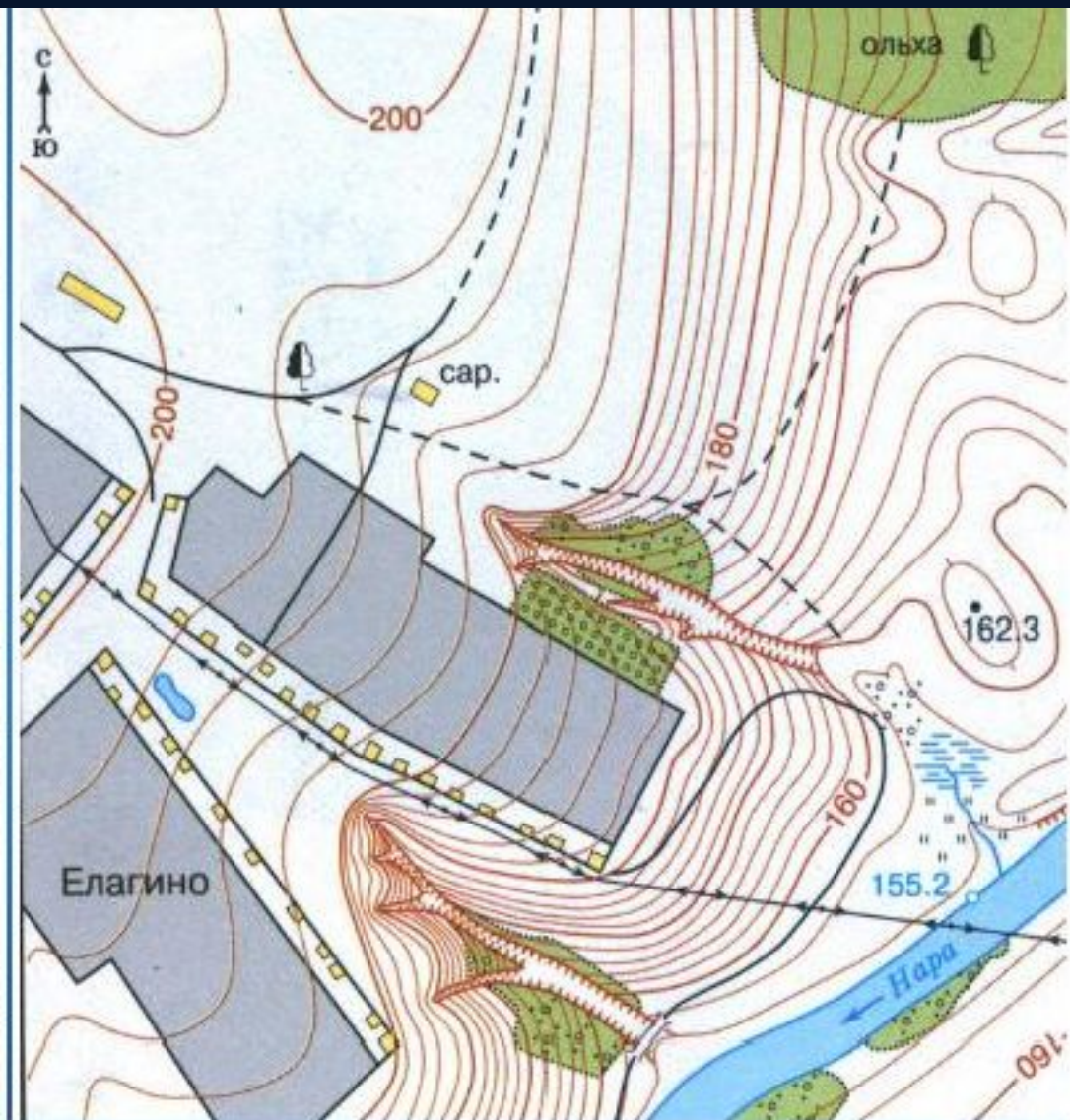


# **ПЛАН МЕСТНОСТИ И УСЛОВНЫЕ ЗНАКИ**

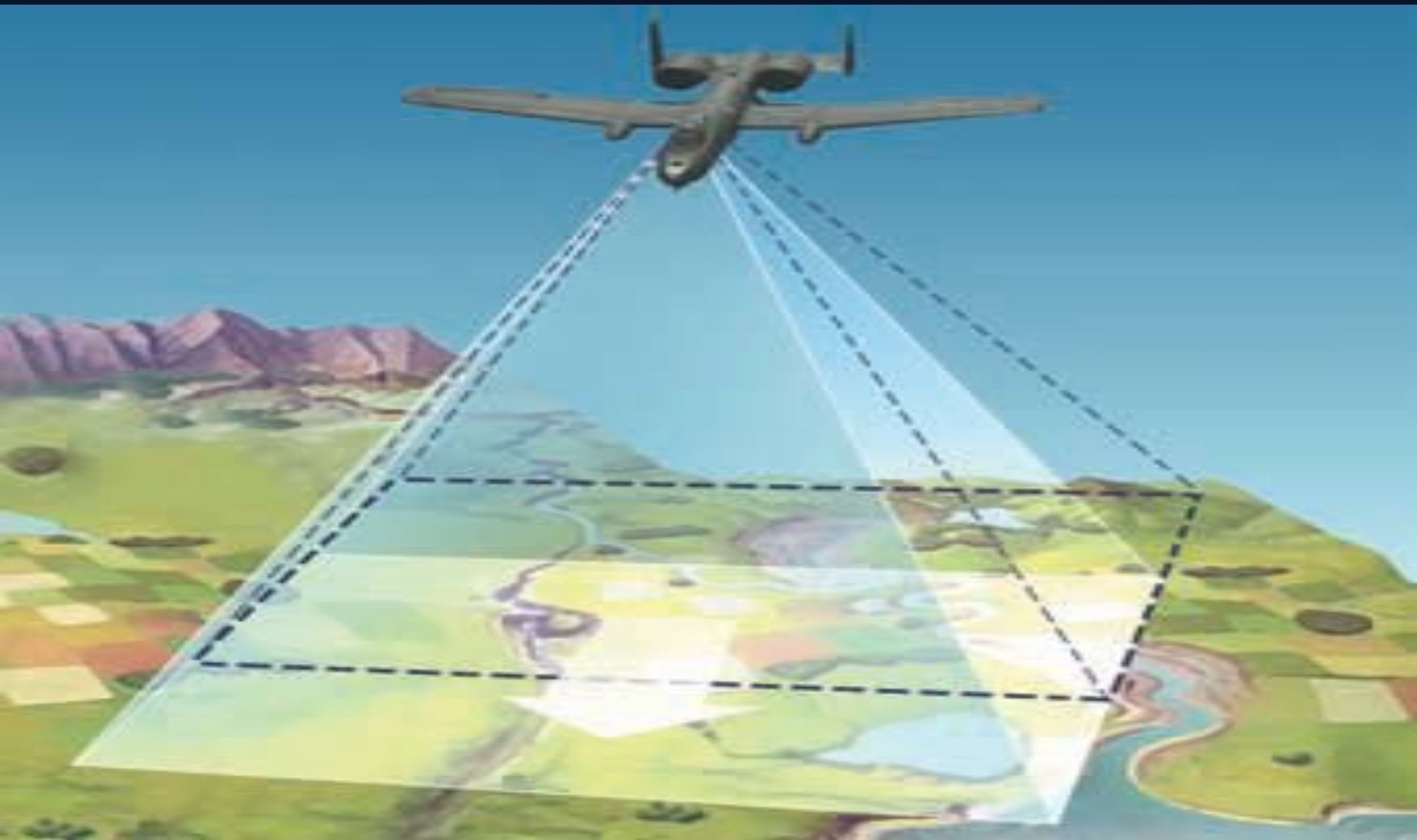
**ГБОУ СОШ № 221 Кировского района Санкт-Петербурга  
Бобровская Юлия Витальевна**

# АЭРОФОТОСНИМОК И ПЛАН МЕСТНОСТИ



СРАВНИТЕ ДВА ИЗОБРАЖЕНИЯ МЕСТНОСТИ

# АЭРОФОТОСЪЕМКА



**Заполните таблицу, в пустых клетках которой проставьте знаки «+» или «-».**

№	Особенности изображения	План местности	Аэрофотоснимок
1	<b>Вид сверху</b>		
2	<b>Изображены все предметы видимые сверху.</b>		
3	<b>Изображены только важные предметы.</b>		
4	<b>Предметы изображены так, как они выглядят в действительности.</b>		
5	<b>Предметы изображены условными знаками.</b>		
6	<b>Имеют буквенные и цифровые обозначения.</b>		
7	<b>Можно узнать тип леса, луга, дорог, мостов и т.д.</b>		
8	<b>Можно только измерить расстояния.</b>		
9	<b>Можно увидеть направление на север.</b>		

# Что такое план местности?



Что это за изображение местности? Можно ли назвать его планом местности? Как изображаются объекты?



# Условные знаки



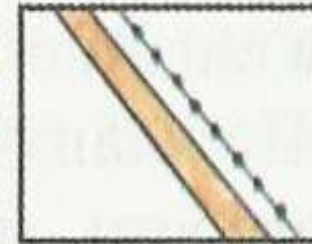
Город



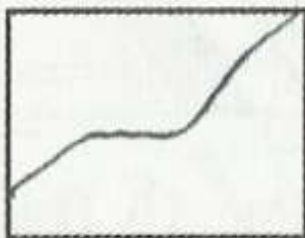
Село, школа



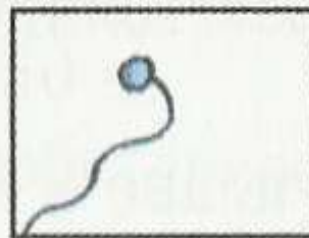
Шоссе, телеграф



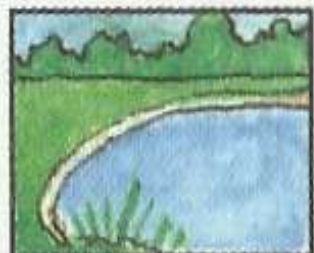
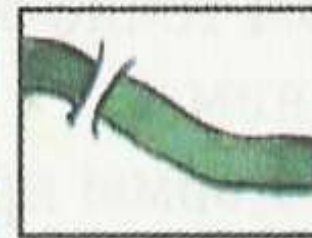
Проселочная дорога



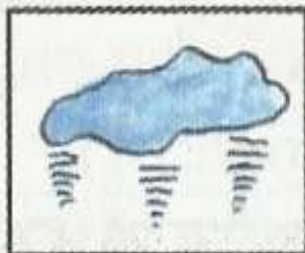
Родник, ручей



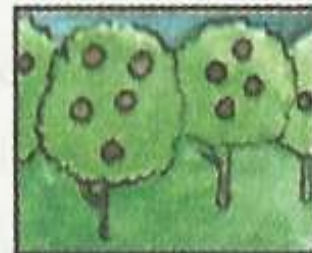
Река, деревянный мост



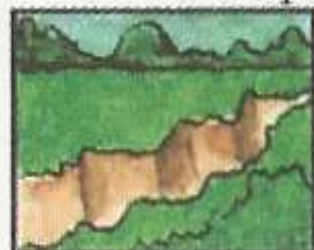
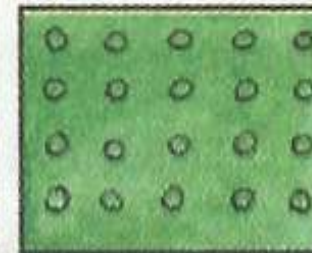
Озеро, болото



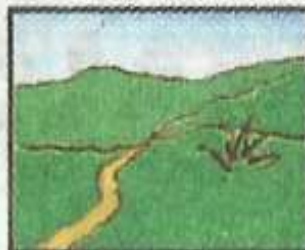
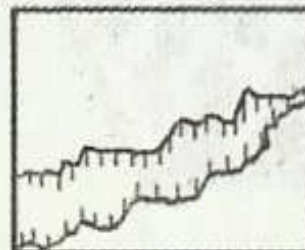
Смешанный лес, дорога



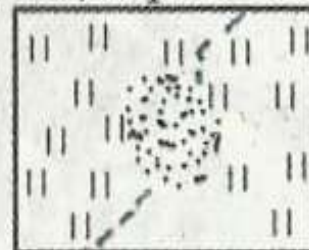
Сад



Овраг



Луг, тропинка



Пашня, огород



# Виды условных знаков

```
graph TD; A[Виды условных знаков] --> B[МАСШТАБНЫЕ]; A --> C[ВНЕМАСШТАБНЫЕ]; B --> D[ИЛИ]; B --> E[ПЛОЩАДНЫЕ]; C --> F[ЛИНЕЙНЫЕ]; C --> G[ПОЯСНИТЕЛЬНЫЕ];
```

- МАСШТАБНЫЕ

  - ИЛИ

- ПЛОЩАДНЫЕ

- ЛИНЕЙНЫЕ

- ВНЕМАСШТАБНЫЕ

- ПОЯСНИТЕЛЬНЫЕ



## ОТКРОЙТЕ АТЛАСЫ И НА ПЛАНЕ МЕСТНОСТИ НАЙДИТЕ УСЛОВНЫЕ ЗНАКИ РАЗНОГО ВИДА

- 1. Площадные: лес, луг, болото, город.
- 2. Внемасштабные: колодец, родник, ветряная мельница.
- 3. Линейные: дороги, линии электропередач, просеки, ручьи.
- 4. Пояснительные: названия и размеры объектов.
- **Зарисуйте в тетради по три примера каждого вида условных знаков.**

# Условные знаки



Луг



Смешанный лес



Фруктовый сад



Завод



Школа



Пески  
(песчаный берег)



Отдельно стоящее  
дерево



Кустарники



Линия  
электропередачи



Поселок городского типа.



Горизонтали.  
Отметки высот



Овраг



Озеро



Насыпь



Железная дорога,  
станция



Ключ. Родник



Река,  
направление  
течения реки



Металлический мост



Полевая и лесная  
дороги



Шоссе.  
Линия связи  
(телефонная,  
телеграфная,  
радиотрансляции)

# Домашнее задание

- § 4 прочитать, придумать рассказ с использованием УСЛОВНЫХ ЗНАКОВ.