

中文游戏



一百減一

yībǎi jiǎn yī



Букв. Из ста отнять один

Слово сто «百» состоит из «白» белый и один «一». Когда из ста вычитается один, остается только «白»

Поэтому ответом будет слово белый «白»

例如: 一只白兔 yī zhī báitù
белый кролик

一月七日
yī yuè qī rì

Букв. Седьмое января

Это описание иероглифа где есть один «месяц», «семь» и «день», все это есть в иероглифе 脂, слово семь не употребляется в составе иероглифов но очень похоже на ключ 匕

Сам иероглиф 脂 означает жир, сало так же есть выражение смазывать колеса жиром 脂车

脂饰 – прихорошиться, наводить красоту, дословно – украшать жиром, т.к. крема и помады для губ содержат животный жир



七人头上长了草

qīrén tóushàng zhǎngle cǎo

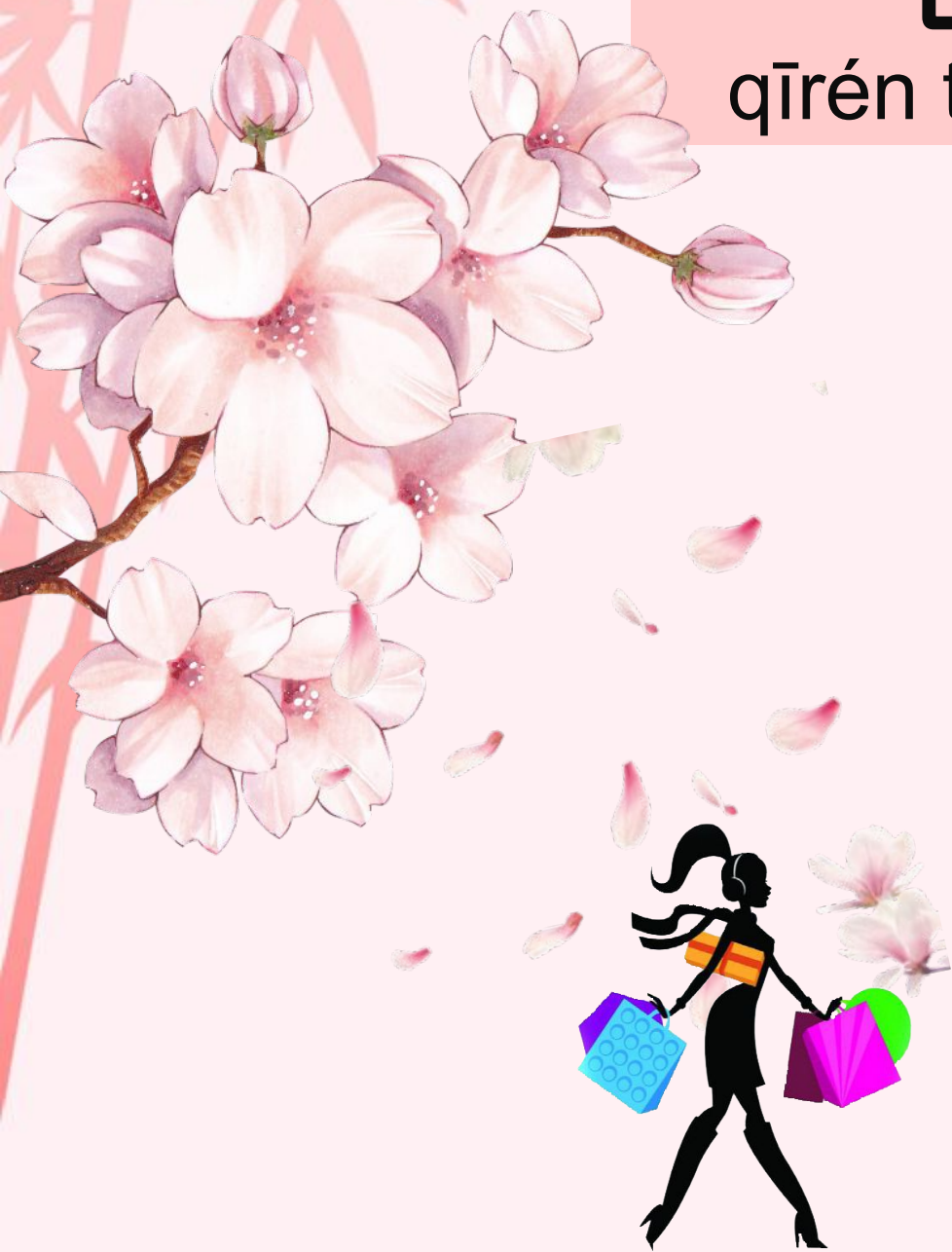
Букв. Семеро, над головой проросла
травя

Это иероглиф 花, здесь мы видим человека 人, семерка 七 которая похожа на 匕 и над ними ключ травы 艹

Значений у 花 несколько, в первую очередь это цветок, декоративное растение, во вторых это означает тратить

例如: тратить время 花时间, тратить деньги 花钱)

Так же может указывать на что то цветастое, т.е. что то яркое, разноцветное (например цветная одежда 花衣)



山上还有山

shānshàng hái yǒu shān

Букв. На горе есть еще гора

На первый взгляд можно подумать что это слово выход 出, где один ключ гора находится над другим, но это слово не подходит к описательной части фразы, которая говорит что на горе еще гора.

Поэтому ответом на загадку является иероглиф 岳, который состоит из 山 гора\холм и 丘 холм, т.е. гора над горой

岳 yuè означает холм, гора, горная вершина, пик

Например, фраза 五岳四渎 пять «священных» главных пиков Китая и четыре главные реки



有两个动物，一个在水里，一个在山上

yǒu liǎng gè dòngwù, yī gè zài shuǐ lǐ, yī gè zài shān shàng



Это длинная фраза дословно переводиться как – **есть два животных, одно в воде, одно в горах**

Это слово **鲜** в составе которого рыба 鱼 (животное в воде) и 羊 овца\коза (животное в горах, т.к. в Китае данные животные в большинстве являются горными, а не степными)

Иероглиф 鲜 означает свежий; яркий, отчетливый (о цвете)

例如: свежий рыбный суп 鱼汤很鲜
ярко-зеленый 鲜绿

有目共睹

yǒumù gòngdǔ

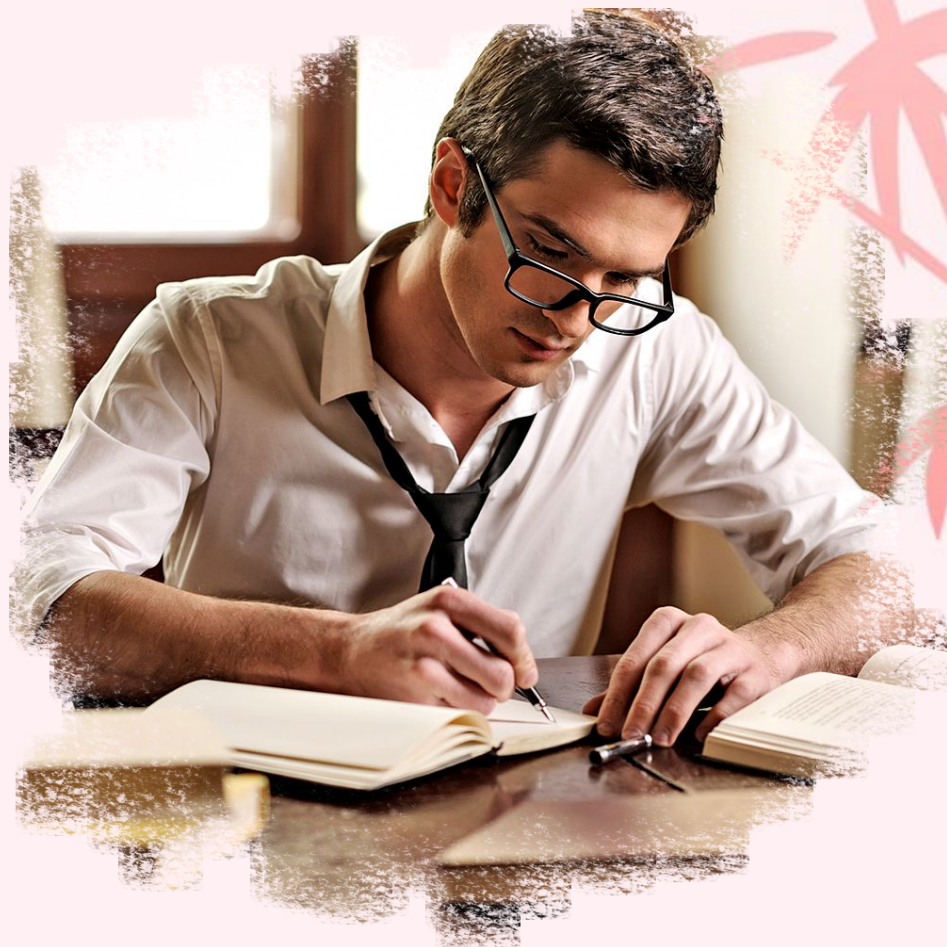
Дословно – **собрать глаза вместе, тогда увидишь**. У этой фразы есть значение «очевидно для всех»

Зашифрован же здесь иероглиф **者** которое если будет иметь (有) еще один глаз (目) вместе станет (共) иероглифом смотреть **睹**

Иероглиф **者** является служебным словом у которого много способов применения.

Самое распространённое использование этого иероглифа как суффикс существительных, обозначающих лиц, принадлежащих к той или иной профессии или категории лиц.

例如: 作者 zuòzhě – автор, 读者 dúzhě - читатель



休要丢人现眼

xiū yào diūrénxiàn yǎn



Букв. Отдых выбрасывает человека и появляется глаз

Это описание иероглифа 相, из 休 убираем левую часть 亻 ключ человек и добавляем ключ 目 который означает глаз.

相 xiāng основное значение это взаимность, друг друга, обоюдно.

例如: 他们彼此相爱 tāmen bǐcǐ xiāng'ài они любят друг друга

田中

tiánzhōng

Букв. середина поля

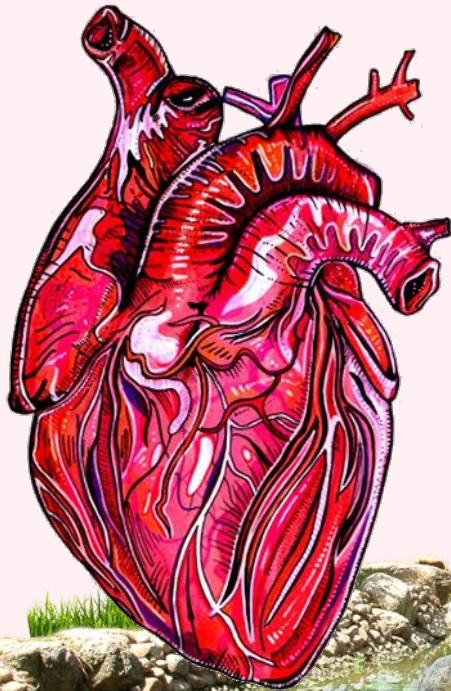
Здесь все просто, в середине (中) иероглифа поле (田) находится 十, поэтому ответом является иероглиф 十 который означает десять

例如: 十个人 shígerén - десять человек



打断念头

dǎduàn niàntóu



Букв. прервать мысль

Если мы посмотрим повнимательней то эту фразу можно прочесть как прервать(打断) верхушку(头) иероглифа 念

В верхней части находится 今, если вырезать эту часть получаем 心 что и будет ответом.

心 означает сердце, сердцевина, середина, душа

例如:江心 jiāngxīn- середина реки

手提包

shǒu tí bāo

Букв. Рука поднимает сумку

У иероглифа 提 так же есть значение добавлять (加).

Добавляем руку к сумке получаем слово 抱, которое означает обнимать, обхватывать, держать в руках

例如: 抱石 держать в руках камень; 抱抱 обниматься



大丈夫不得出头

dàzhàngfū bùdé chūtóu



**Букв. большому мужчине\мужу не
позволяется высовывать голову**

Верхушка 夫 выделяется, согласно загадке она не должна высовываться, если её убрать получится иероглиф 天, который означает небо, небосвод, погоду, день

例如: 天目 очи неба (образно о солнце и луне); 天地 небо и земля

千里丢一，百里丢一

qiān lǐ diū yī, bǎi lǐ diū yī

Букв. Из тысячи отними один,
из ста отними один

Из тысячи (千) уберем один (一)
останется ключ человек 亻,
из ста (百) уберем один (一)
останется слово белый 白

Соединяем все это вместе и
получаем иероглиф 伯, который
означает дядя, старший брат отца
伯伯 bóbo



自小在一起, 目前少联系

zìxiǎo zàiyīqǐ, mùqián shǎo liánxì

Букв. с детства вместе, с настоящим
мало связи

Этот китайский иероглиф, полученный путем объединения 小 + 自 = 省; последнее предложение в основном является комментарием к предыдущему предложению.

省 shěng означает провинция; область; департамент (провинция Шаньдун 山东省), так же часто употребляется в значении экономить (экономить деньги 省钱)



中文游戏

