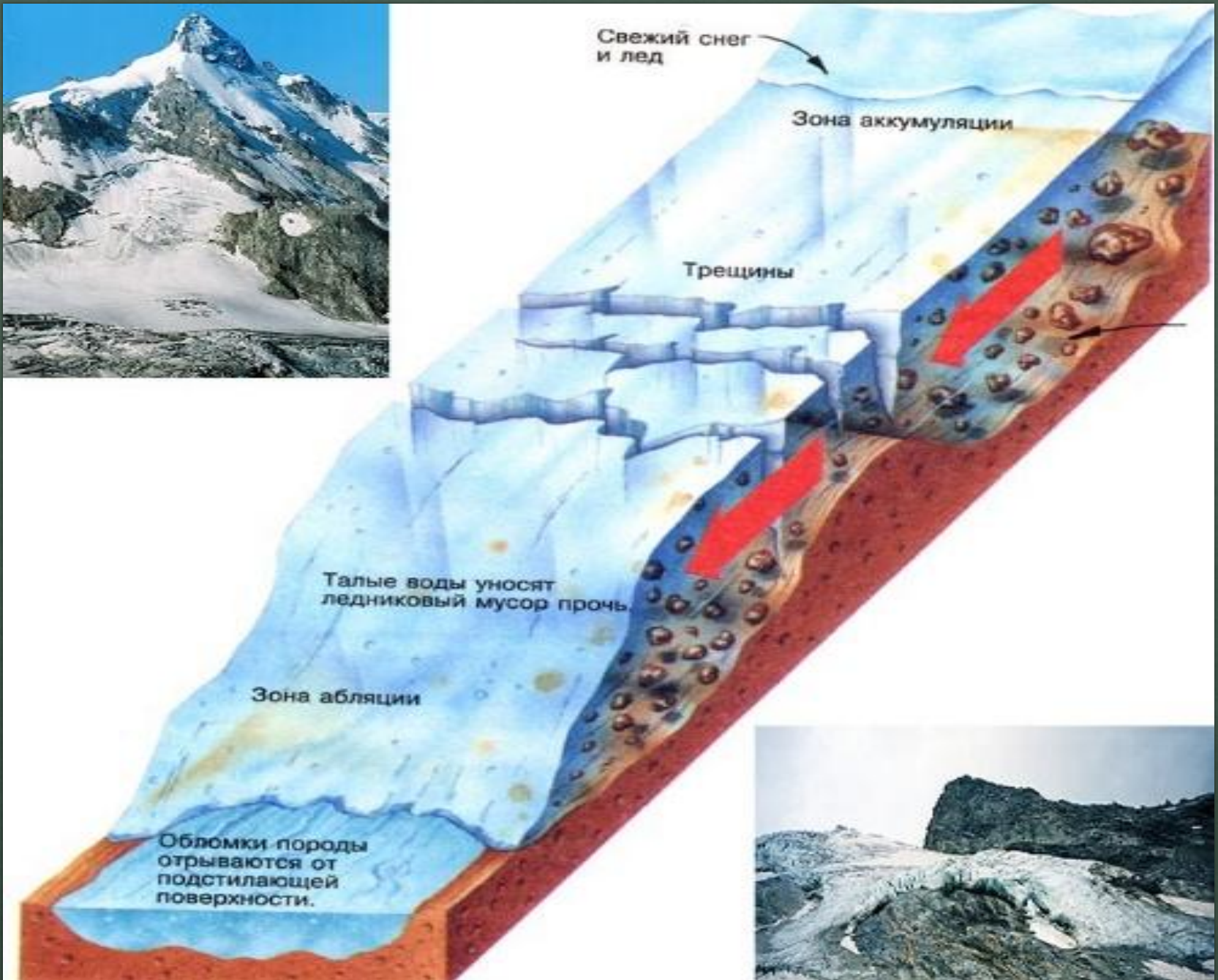
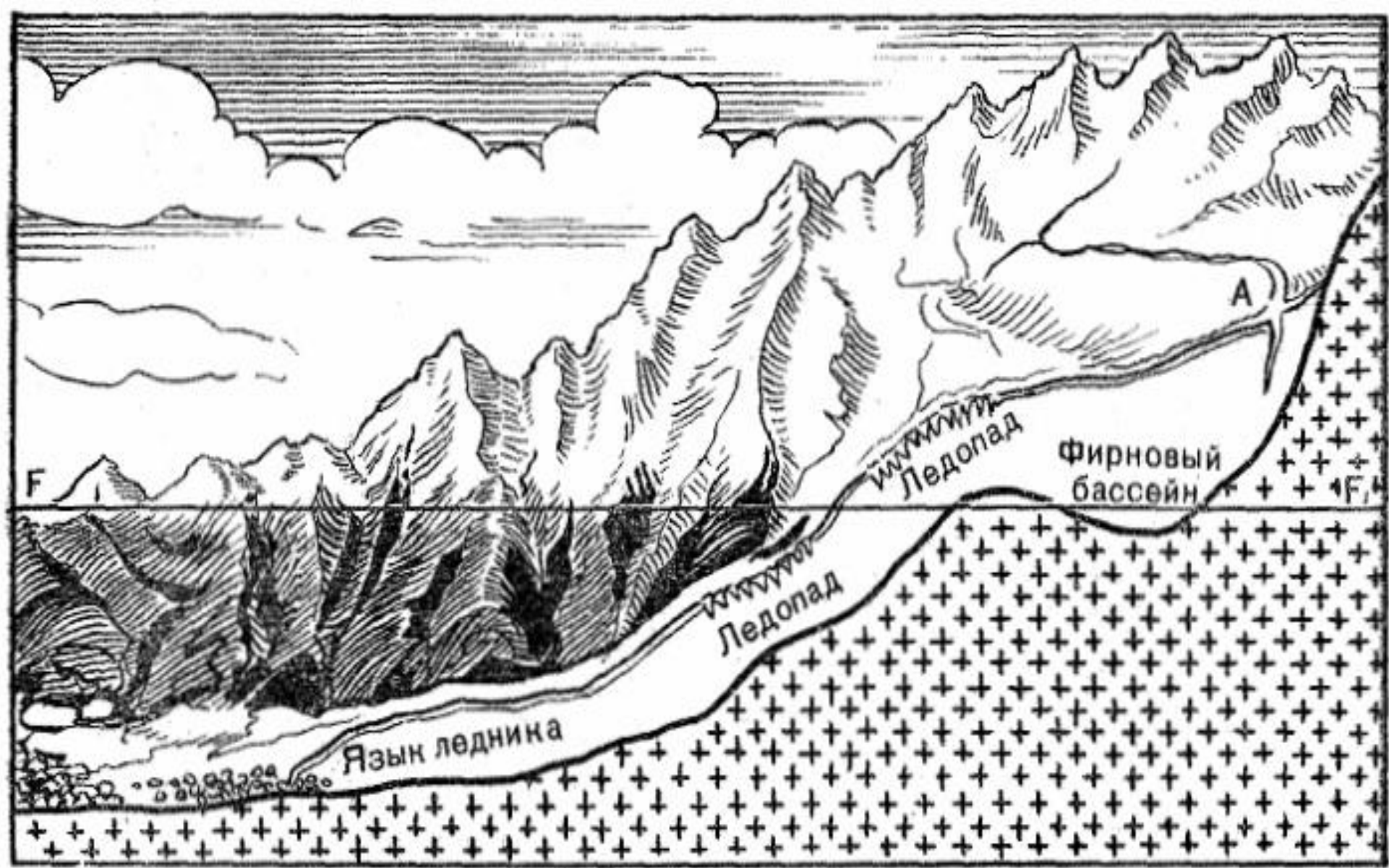


Ледники

Выполнила:
студентка ББ-204/2
Комелькова В. В.

Ледни́к — масса льда преимущественно атмосферного происхождения, испытывающая вязкопластическое течение под действием силы тяжести и принявшая форму потока, системы потоков, купола (щита) или плавучей плиты. Ледники образуются в результате накопления и последующего преобразования твёрдых атмосферных осадков (снега) при их положительном многолетнем балансе. Ледниками и ледниковыми покровами занято 11% суши = 17 млн кв. км (без морских льдов, айсбергов, снежного покрова и подземных льдов)





Ледники

Покровные

Ледниковые щиты

Ледниковые купола

Выводные ледники

Шельфовые ледники

Горные

Ледники вершин

Ледники склонов

Ледники долин

Покровные ледники

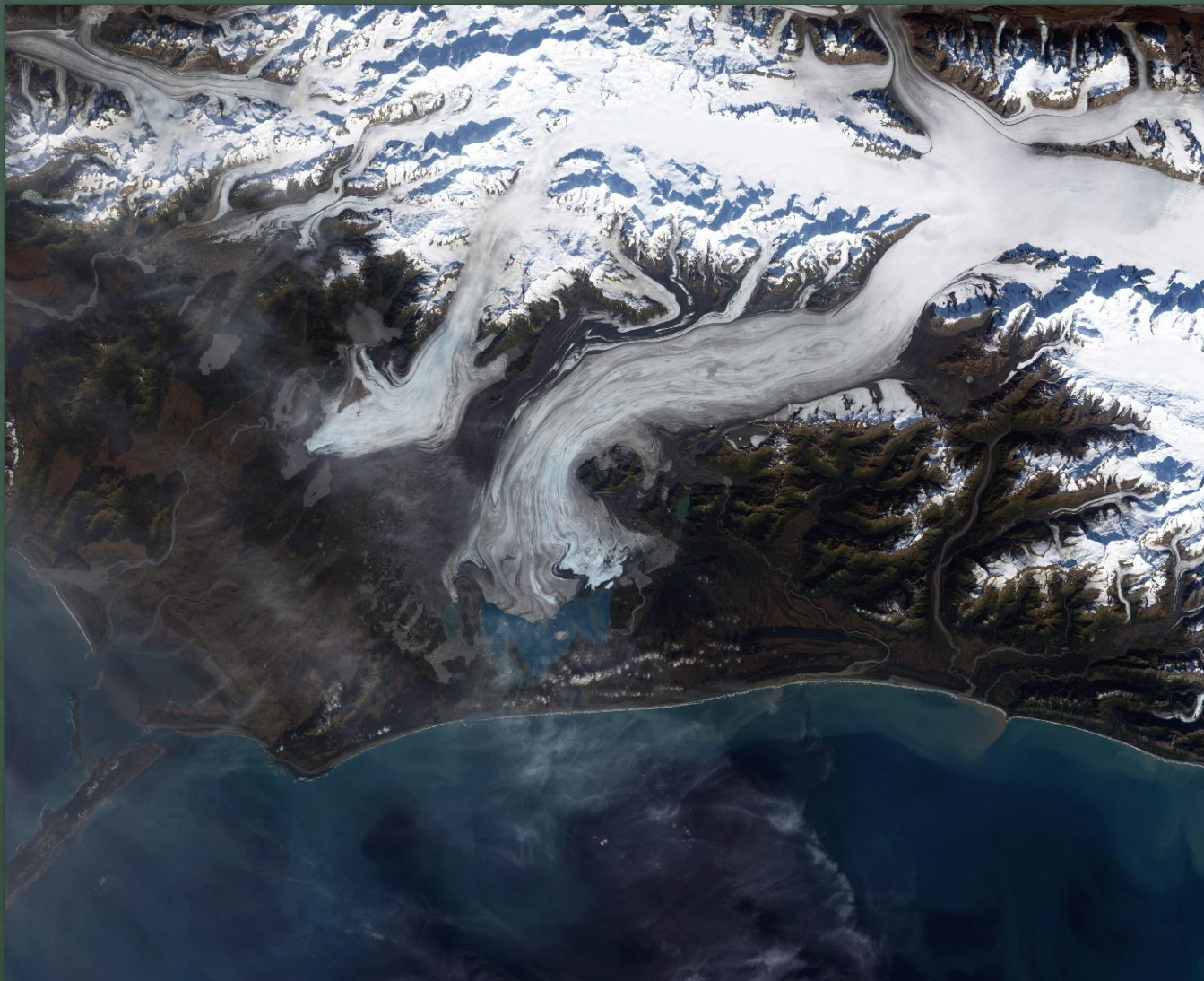
Покровные ледники размещаются на материках или крупных островах: к ним относятся ледники Антарктиды, Гренландии, арктических островов (Земля Франца-Иосифа, Новая Земля и др.).

На фотографии изображен ледник Патерманн



Горные ледники

Обширные горные ледники расположены в крупных и высоких горных массивах. Самый крупный горный ледник — ледник Беринга на Аляске длиной 203 км и площадью 5700 км²



Снег

Фирн

Лед



Горный Ледник

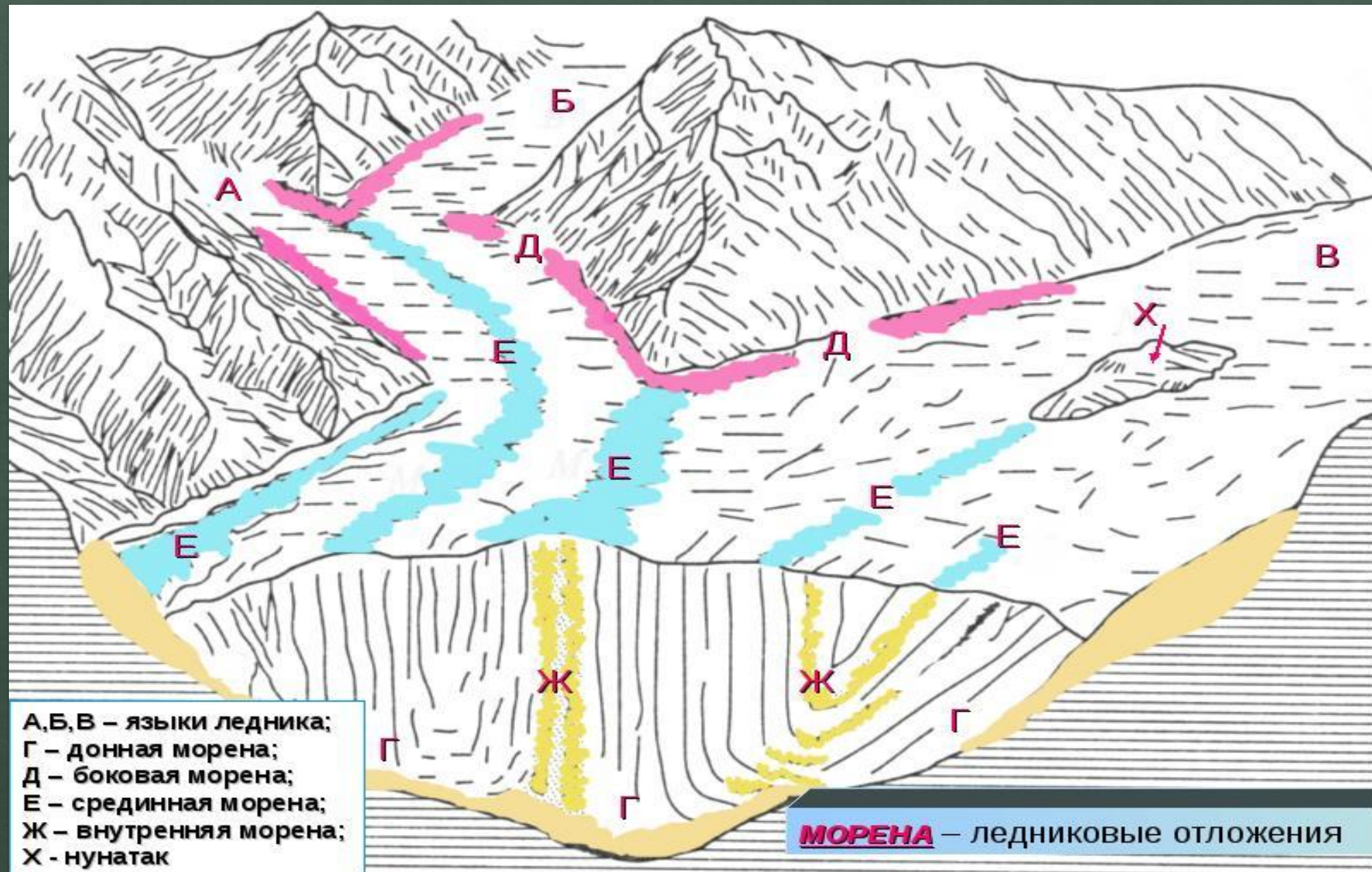
область питания ледника

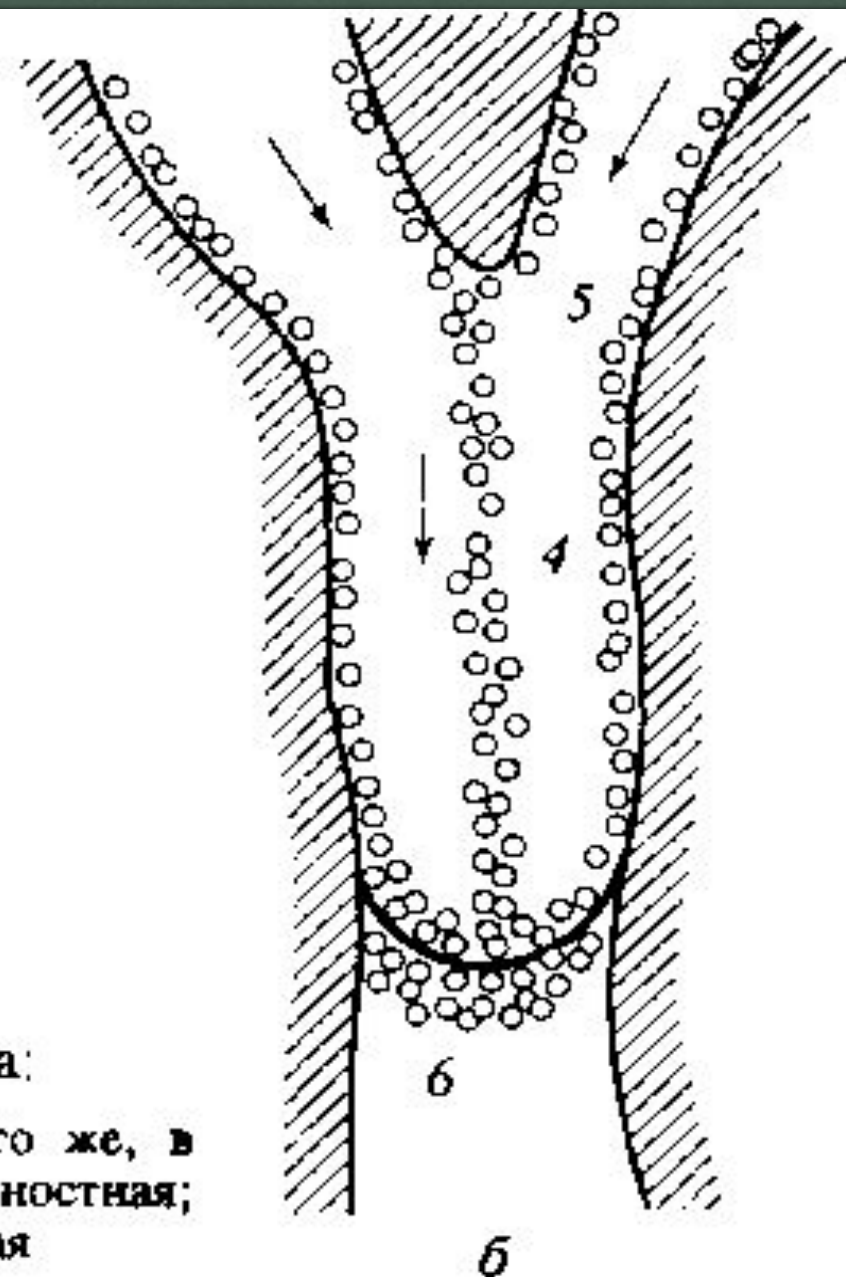
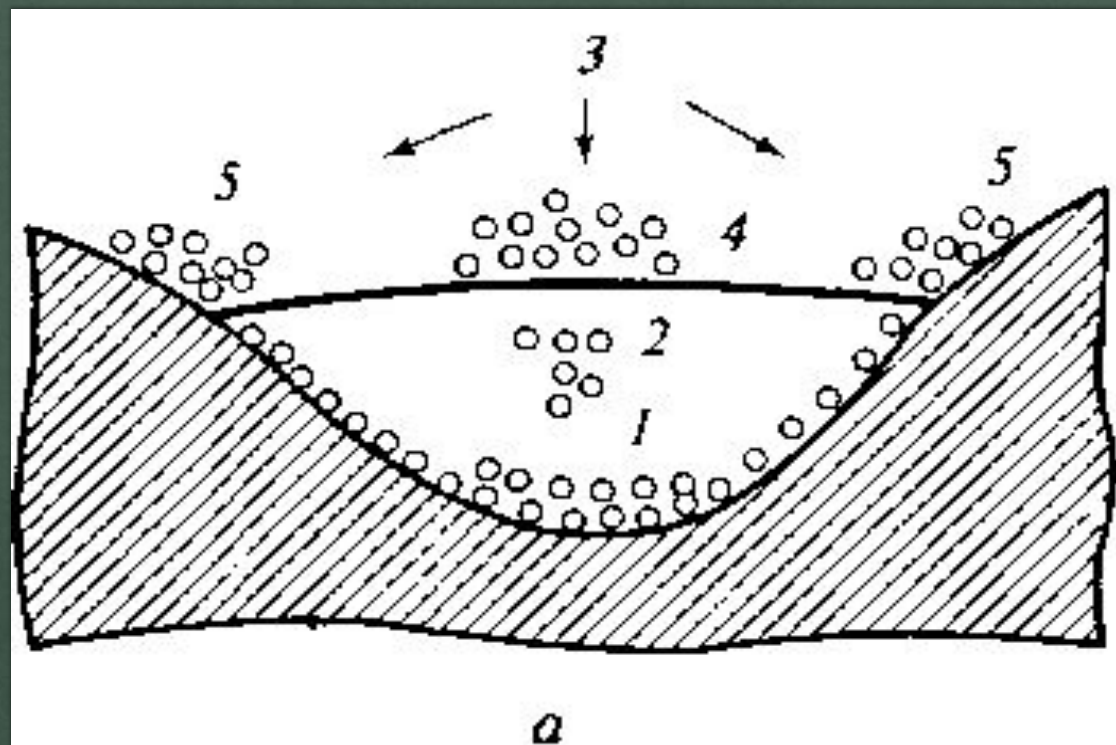
язык ледника

морена

ручей из талой воды







Р и с. 135. Морены горного ледника:

а — язык ледника в поперечном разрезе; *б* — то же, в плане; *1* — донная; *2* — внутренняя; *3* — поверхностная; *4* — срединная; *5* — боковая; *6* — конечная

Ледник Менденхолл

