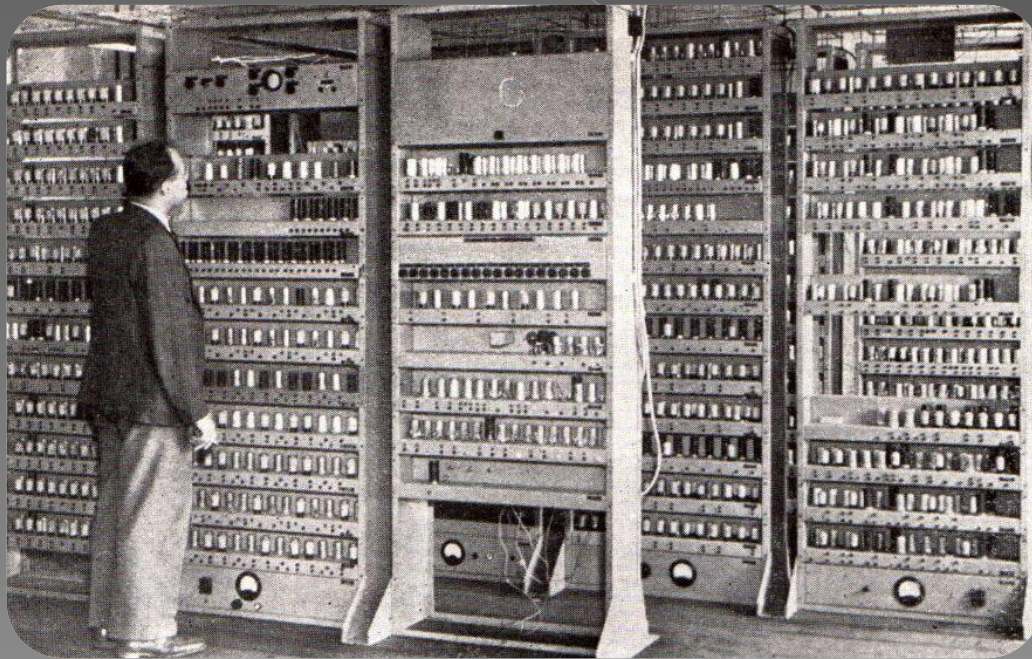


# Поколения ЭВМ

Выполнила Царёва Ева

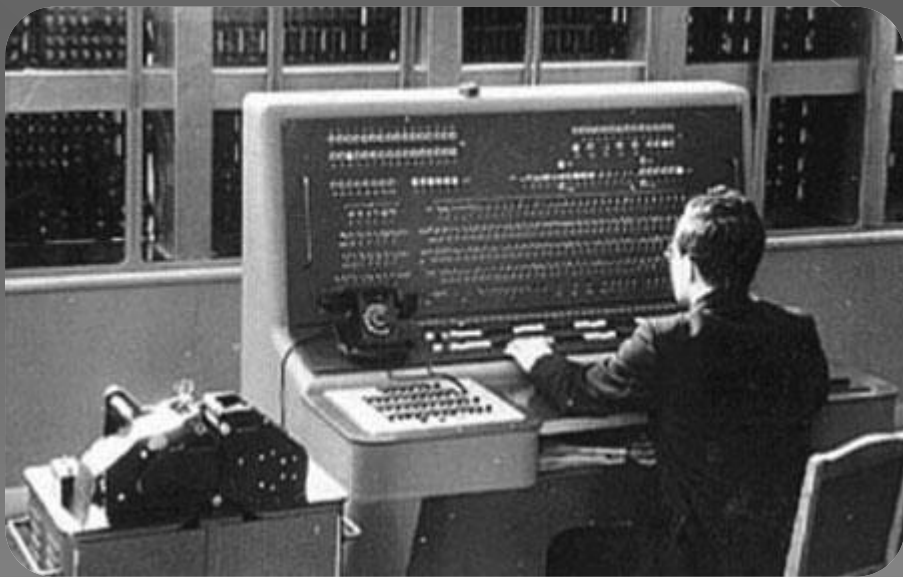
# Что такое ЭВМ?

- **ЭВМ (электронно-вычислительная машина)** (или компьютер) — это аппаратно-программное вычислительное устройство, реализованное на электронных компонентах и выполняющее заданные программой действия. Термин **ЭВМ** сегодня практически не применяется, кроме как в историческом смысле.



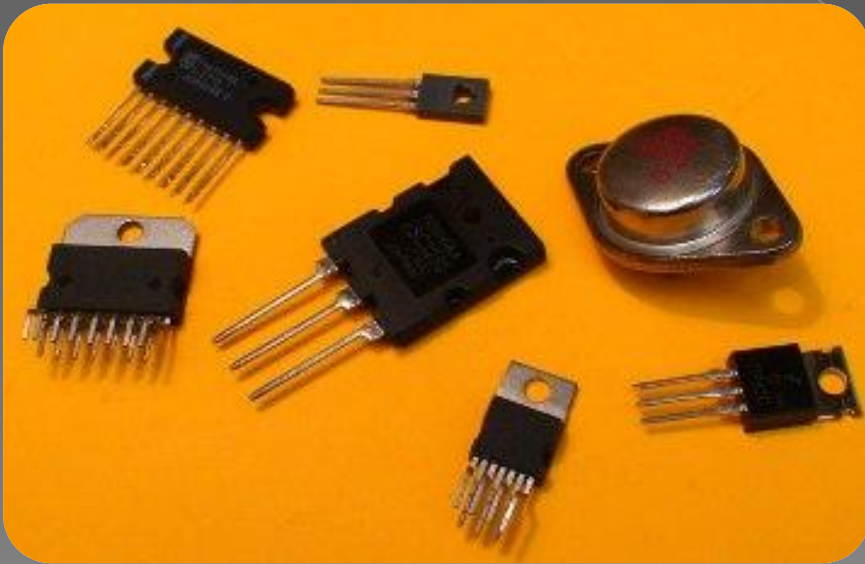
# 1 поколение ЭВМ

- 1 поколение ЭВМ были очень больших размеров в виде отдельного 2-х или 3-х этажного здания. Рядом с таким ЭВМ строилась независимая электростанция. Данные имели маленькую маленькую скорость и низкую надежность. ЭВМ созданные на базе электронных ламп.



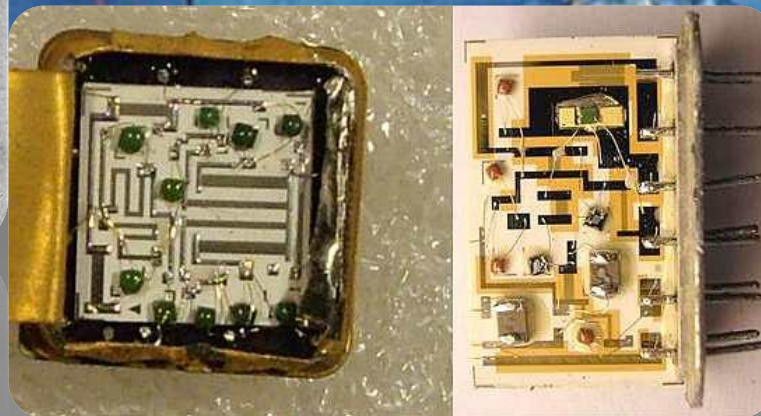
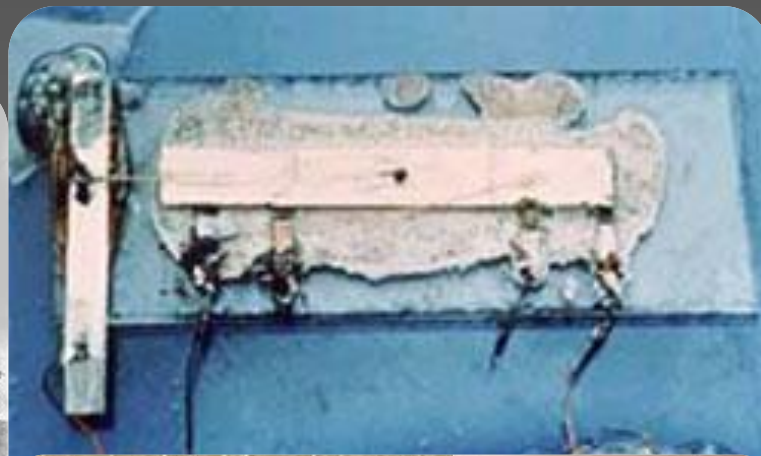
## 2 поколение ЭВМ

- Улучшены все габаритные данные. Размеры ЭВМ становятся размером с большую комнату. Память работает стабильно, увеличивается скорость обработки информации. ЭВМ созданные на базе полупроводниковых элементов. В это поколение появилась мышка.



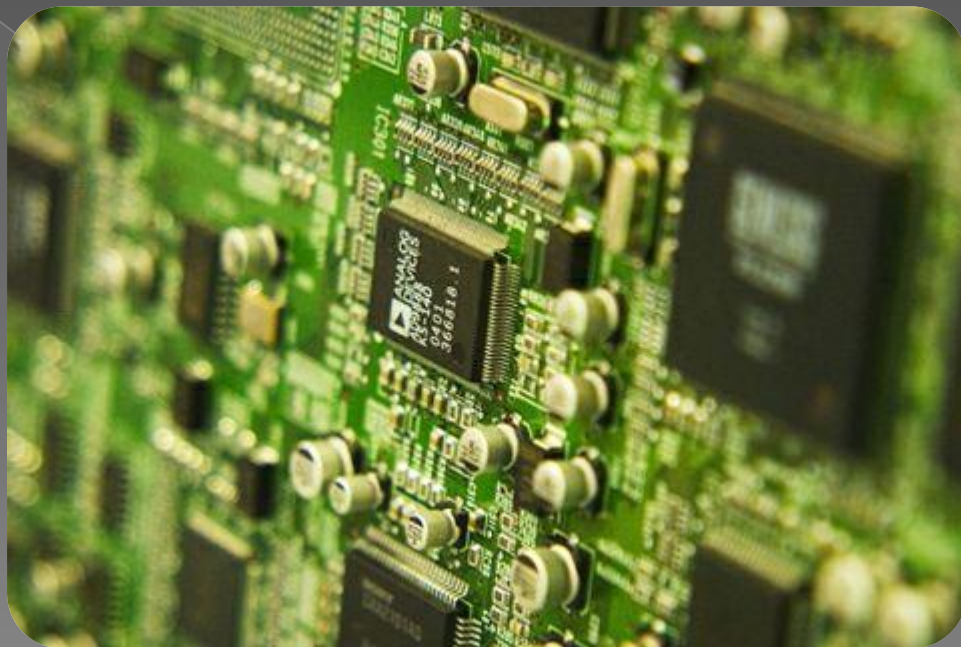
# 3 поколение ЭВМ

- Значительно уменьшены габариты ЭВМ. Значительно увеличена память, производительность, появляются первые внешние накопители информации. Внутри ЭВМ имелись интегральные схемы. Появляются периферийные устройства.



# 4 поколение ЭВМ

- Габариты максимально уменьшены. ЭВМ приобретают массовое распространение и становятся ПК. Появляется множество программных продуктов и периферийных устройств. Это поколение представлено микропроцессорная технология.



**Спасибо за внимание!**