



**ПРАВИЛА БЕЗОПАСНОГО
ПОВЕДЕНИЯ**

ОСОБЕННО ОПАСНО!

- ❗ Находиться вблизи тепловых камер.
- ❗ Можно упасть в открытый люк и получить серьезный ожог и травму.



☎ **289-01-47**

**температура внутри
тепловой камеры — до 130°C**

ВНИМАНИЕ!

Если вы увидели
что-то подобное, не
приближайтесь!



ЧТО ДЕЛАТЬ

- ❗ Отойди подальше!
- ❗ Сообщи взрослым или позвони по телефону.

☎ **289-01-47**

ВНИМАНИЕ!

Если вы увидели
что-то подобное, не
приближайтесь!



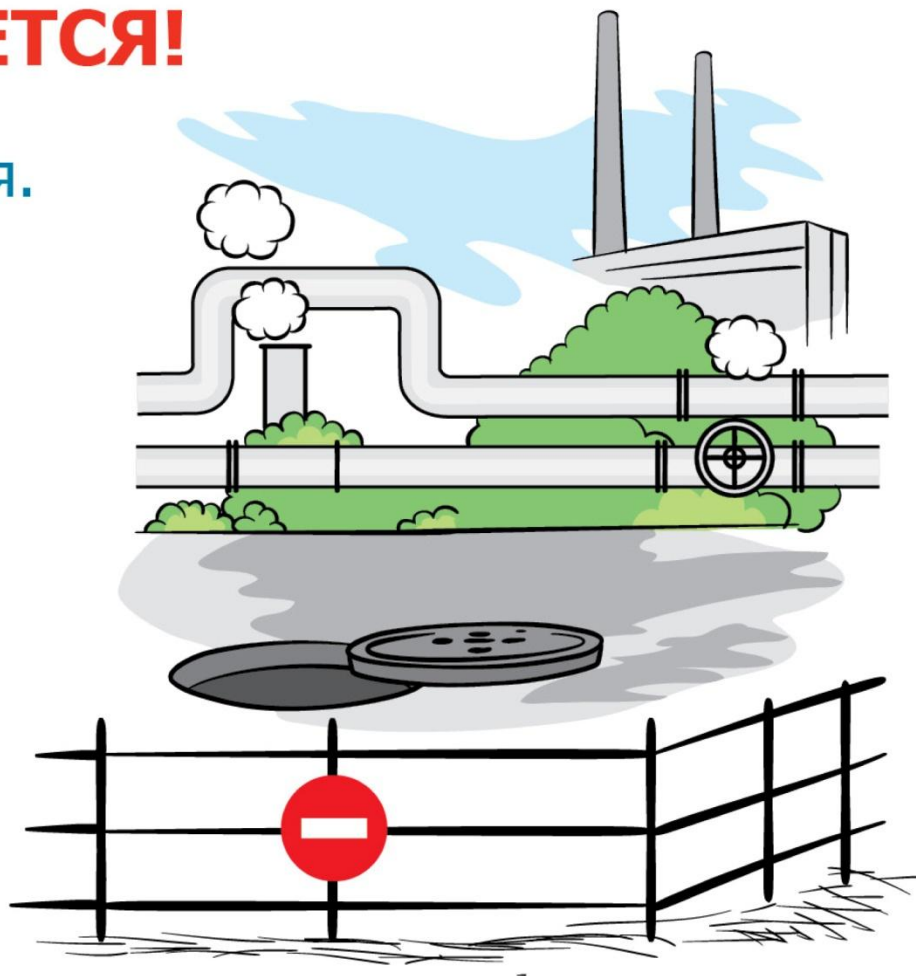
ЧТО ДЕЛАТЬ

- ❗ Отойди подальше!
- ❗ Сообщи взрослым или позвони по телефону.

☎ **289-01-47**

СТРОГО ЗАПРЕЩАЕТСЯ!

- ❗ Разрушать ограждения.
- ❗ Снимать предупредительные плакаты.
- ❗ Заходить за ограждения.
- ❗ Разрушать тепловую изоляцию трубопроводов.

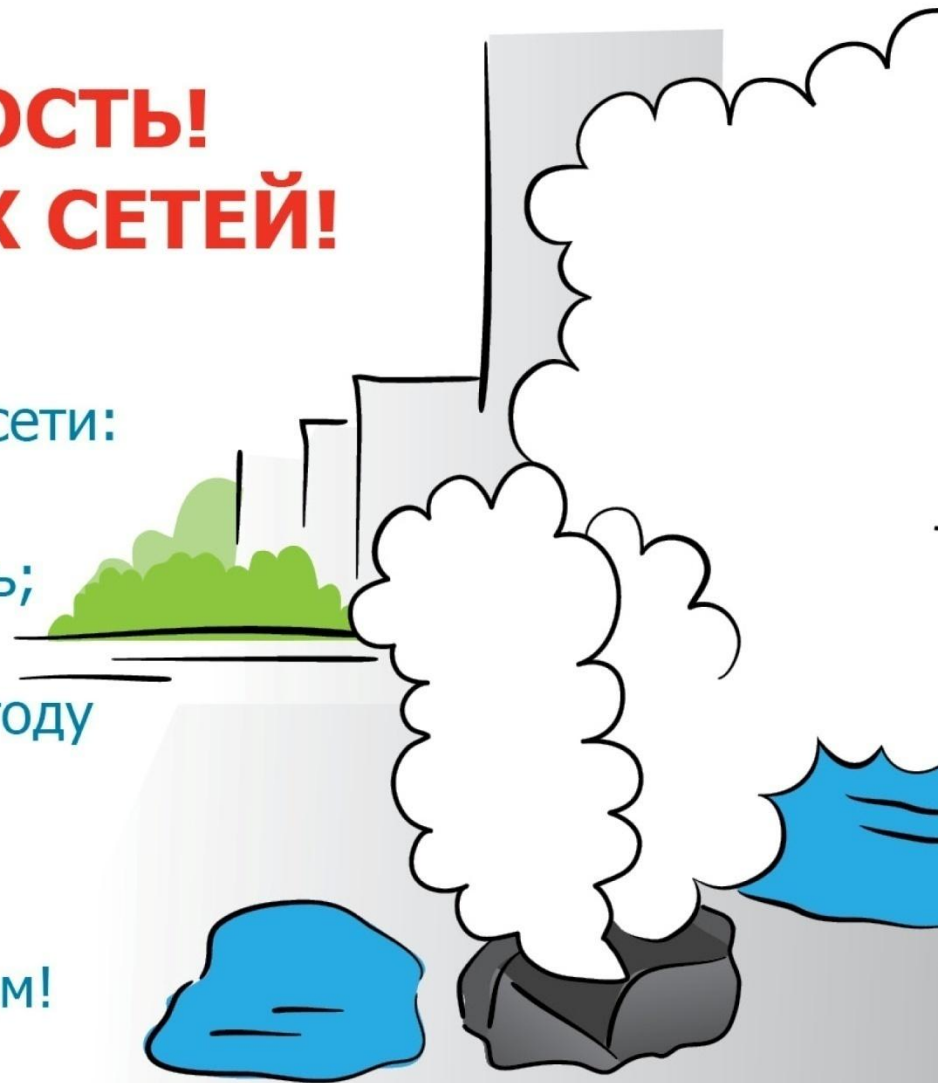


ВНИМАНИЕ, ОПАСНОСТЬ! ПОРЫВЫ ТЕПЛОВЫХ СЕТЕЙ!

❗ Признаки порыва тепловой сети:

- парение;
- выход воды на поверхность;
- проседание грунта;
- сухой асфальт в сырую погоду и зеленая трава зимой.

❗ Строго запрещается приближаться к таким местам!



ВНИМАНИЕ ОПАСНОСТЬ! ОТКРЫТЫЙ ЛЮК!

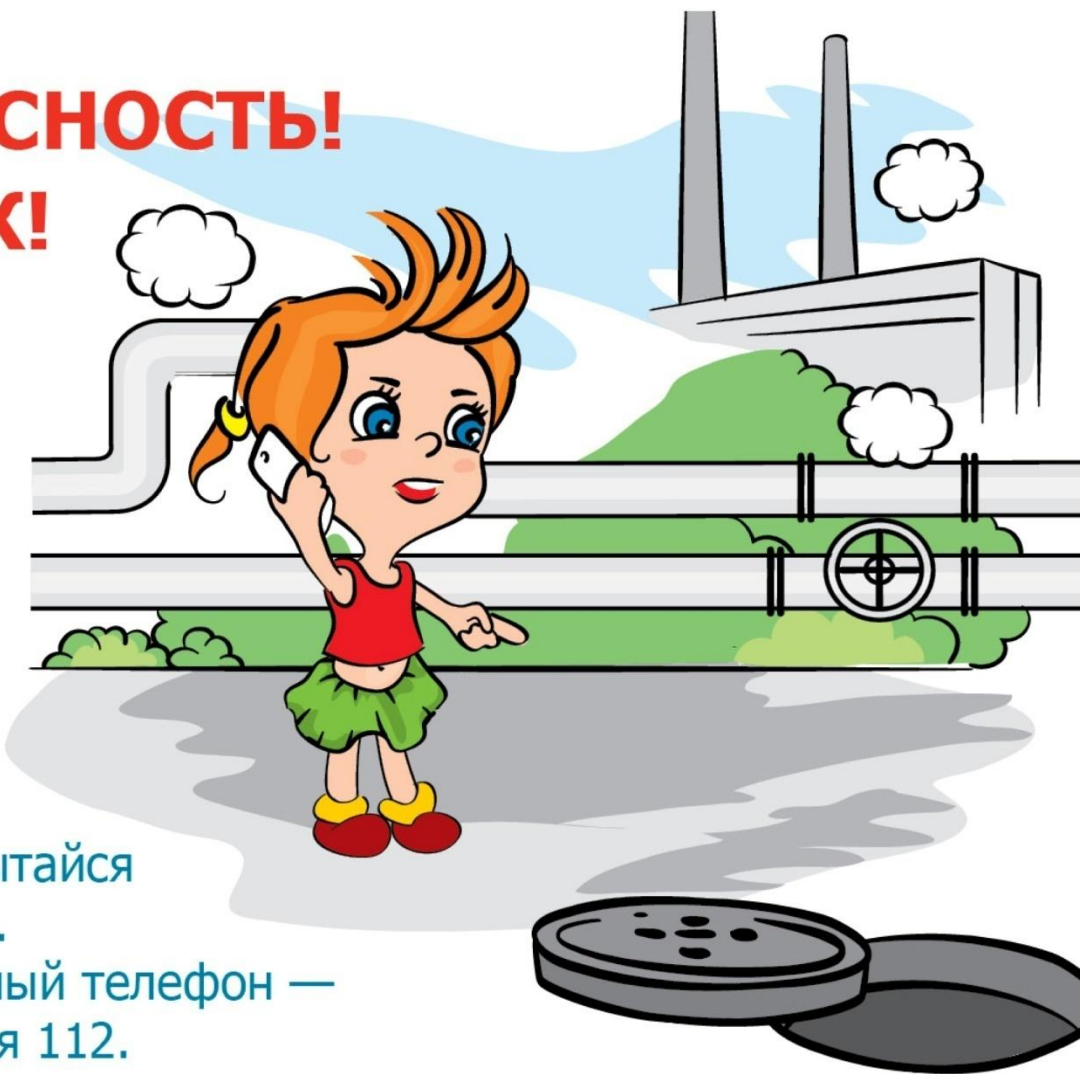
ЧТО ДЕЛАТЬ

- ❗ Отойди подальше!
- ❗ Сообщи взрослым или позвони по телефону.

☎ **289-01-47**

ЕСЛИ ПРОВАЛИЛСЯ:

- ❗ Не паникуй!
- ❗ Если есть лестница – попытайся подняться на поверхность.
- ❗ Если с собой есть мобильный телефон — позвони в службу спасения 112.
- ❗ Позови на помощь.





МЫ СОГРЕВАЕМ ГОРОДА
**СИБИРСКАЯ
ГЕНЕРИРУЮЩАЯ
КОМПАНИЯ**

**СООБЩИ ВЗРОСЛЫМ
ОБ ОТКРЫТОМ ЛЮКЕ,
О ПАРЕНИИ ИЛИ БОЛЬШОМ
КОЛИЧЕСТВЕ ВОДЫ ВО ДВОРЕ
ИЛИ ПОЗВОНИ ПО ТЕЛЕФОНУ
ДИСПЕТЧЕРСКОЙ СЛУЖБЫ!**



289-01-47

**НЕ ИГРАЙ
ВБЛИЗИ
ТЕПЛОТРАСС!**



**НЕ ЗАХОДИ
ЗА
ОГРАЖДЕНИЕ!**



**НЕ НАСТУПАЙ
НА ЛЮК!**

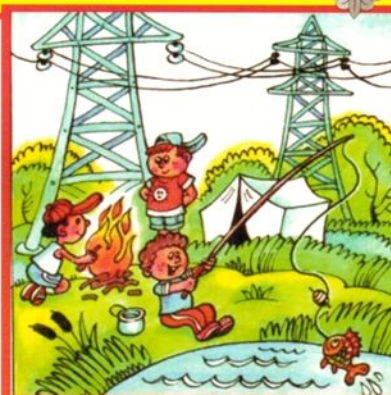




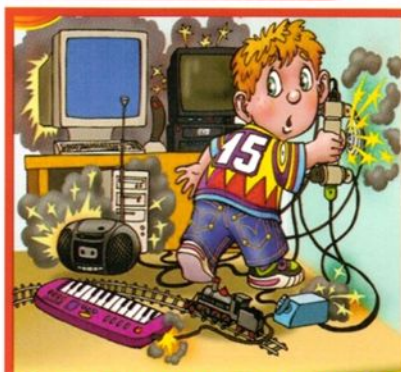
ВНИМАНИЮ УЧАЩИХСЯ! ПЕДАГОГОВ И РОДИТЕЛЕЙ



**Не приближайтесь
на близкое расстояние
(менее 8 метров)
к линиям электропередач!**



**Охранная зона ЛЭП не место
для отдыха и рыбалки**



**Неправильная эксплуатация
электроприборов
может стать
причиной пожара.**



**Запрещается играть
вблизи ЛЭП,
трансформаторных
подстанций,
электроустановок!**

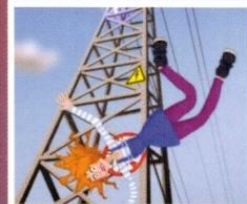
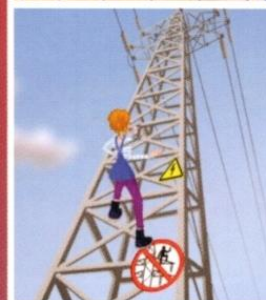
**АО «Региональные электрические сети»
ГУ МЧС России по Новосибирской области**



#запомни
#сэлфислэп
#опасно

Акционерное общество
«Региональные
электрические сети»

www.eseti.ru



НЕ ПРОХОДИТЕ МИМО- БУДЬТЕ БДИТЕЛЬНЫ!



**ВНИМАНИЮ
УЧАЩИХСЯ,
ПЕДАГОГОВ И РОДИТЕЛЕЙ!**

**НЕЛЬЗЯ ЗАЛЕЗАТЬ
НА ОПОРЫ ЛЭП!**



**НЕЛЬЗЯ ИГРАТЬ
ВБЛИЗИ
ЭНЕРГООБЪЕКТОВ!**

НЕ ПРОХОДИТЕ МИМО

**НЕЛЬЗЯ ЗАЛЕЗАТЬ
НА ТРАНСФОРМАТОРНУЮ
ПОДСТАНЦИЮ**



БУДЬТЕ БДИТЕЛЬНЫ!



**8 м
НЕ ПОДХОДИ
К ОБОРВАННЫМ
ИЛИ ПРОВИСШИМ ПРОВОДАМ!**



**НЕЛЬЗЯ
ЛОВИТЬ РЫБУ
ВБЛИЗИ ЛЭП!**

Акционерное общество
«Региональные электрические сети»
www.eseti.ru

ЗАПРЕЩАЕТСЯ



залезать на опоры
воздушных линий
электропередачи.

ЗАПОМНИ

трансформаторные
подстанции и
электроустановки –
не место для игр!



ОПАСНО



Запрещается делать
набросы на провода ЛЭП!

предупреждаем

ОПАСНО



залезать на деревья, если
вблизи проходят воздушные
линии электропередачи.

ЗАПРЕЩАЕТСЯ

проникать внутрь
трансформаторных
подстанций!



ЗАПОМНИ



Охранная зона ЛЭП –
не место
для отдыха и рыбалки!



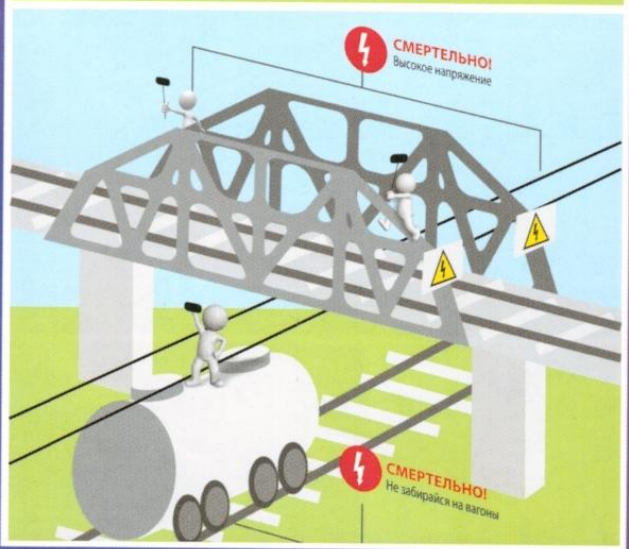
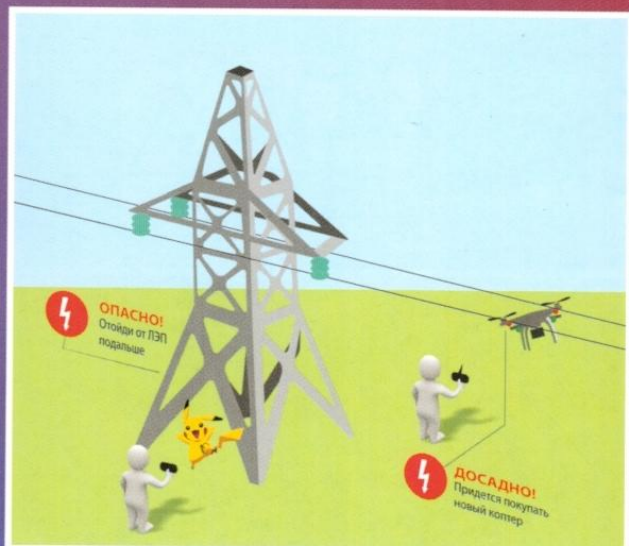
ВНИМАНИЮ УЧАЩИХСЯ!

ПЕДАГОГОВ И РОДИТЕЛЕЙ

НЕ ПРОХОДИТЕ МИМО - БУДЬТЕ БДИТЕЛЬНЫ!

Акционерное общество
«Региональные
электрические сети»

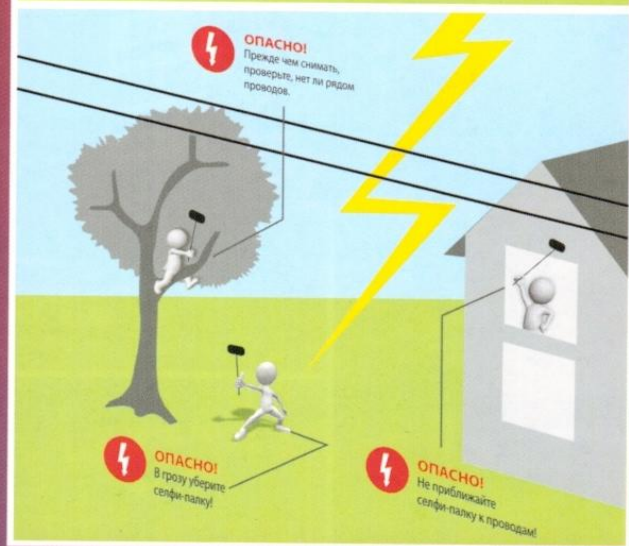
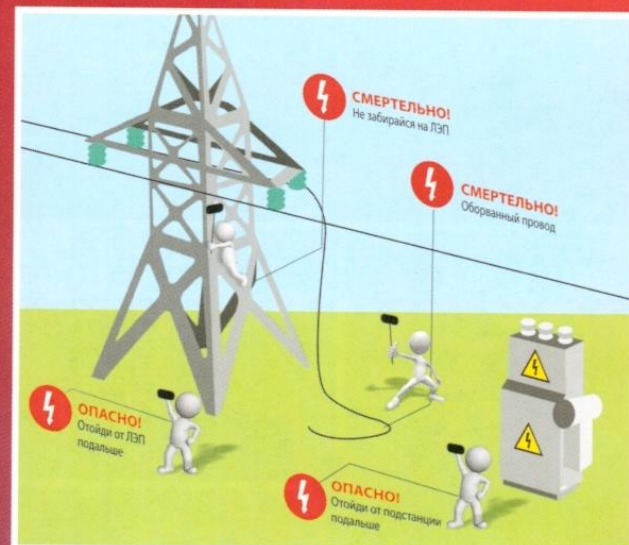
www.eseti.ru



**#запомни
#сэлфислэп
#опасно**

Акционерное общество
«Региональные
электрические сети»

www.eseti.ru



НЕ ПРОХОДИТЕ МИМО- БУДЬТЕ БДИТЕЛЬНЫ!