

Классификация и структура персонала организации



Выполнила:
Мустафина Гузель
МЭКОНД-2

Классификация персонала организации



- * деление всех сотрудников организации на группы по различным признакам для оптимизации процессов управления персоналом.
- * **Персонал организации** - совокупность постоянных работников, имеющих необходимую профессиональную подготовку, опыт практической деятельности для выполнения миссии организации.

Классификация персонала организации



В зависимости от выполняемых функций

Рабочие

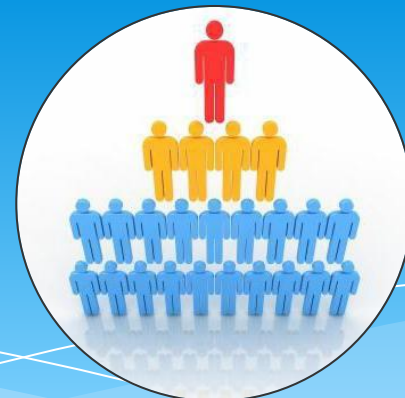
Промышленно-
производственный персонал

Непромышленный
персонал

Основные работники

Вспомогательные работники

Классификация персонала организации



В зависимости от выполняемых функций

Руководители

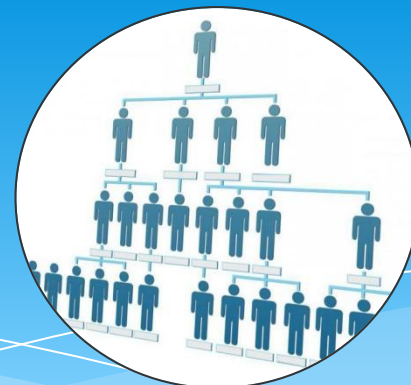
Низовое звено

Среднее звено

Высшее звено

Специалисты

Классификация персонала организации



В зависимости от выполняемых функций

Технические исполнители (служащие)

- * технические исполнители, занятые учетом и контролем;
- * технические исполнители, занятые подготовкой и оформлением документации;
- * технические исполнители, занятые хозяйственным обслуживанием.

Классификация персонала организации

В зависимости от характера трудовой
деятельности:

- * профессия;
- * специальность;
- * квалификация.



Основная форма классификации профессионально-квалификационной структуры персонала

- * «белые воротнички»;
- * «синие воротнички»;
- * «серые воротнички».

