

Сочинение по картине Н.П.Крымова "Зимний вечер"

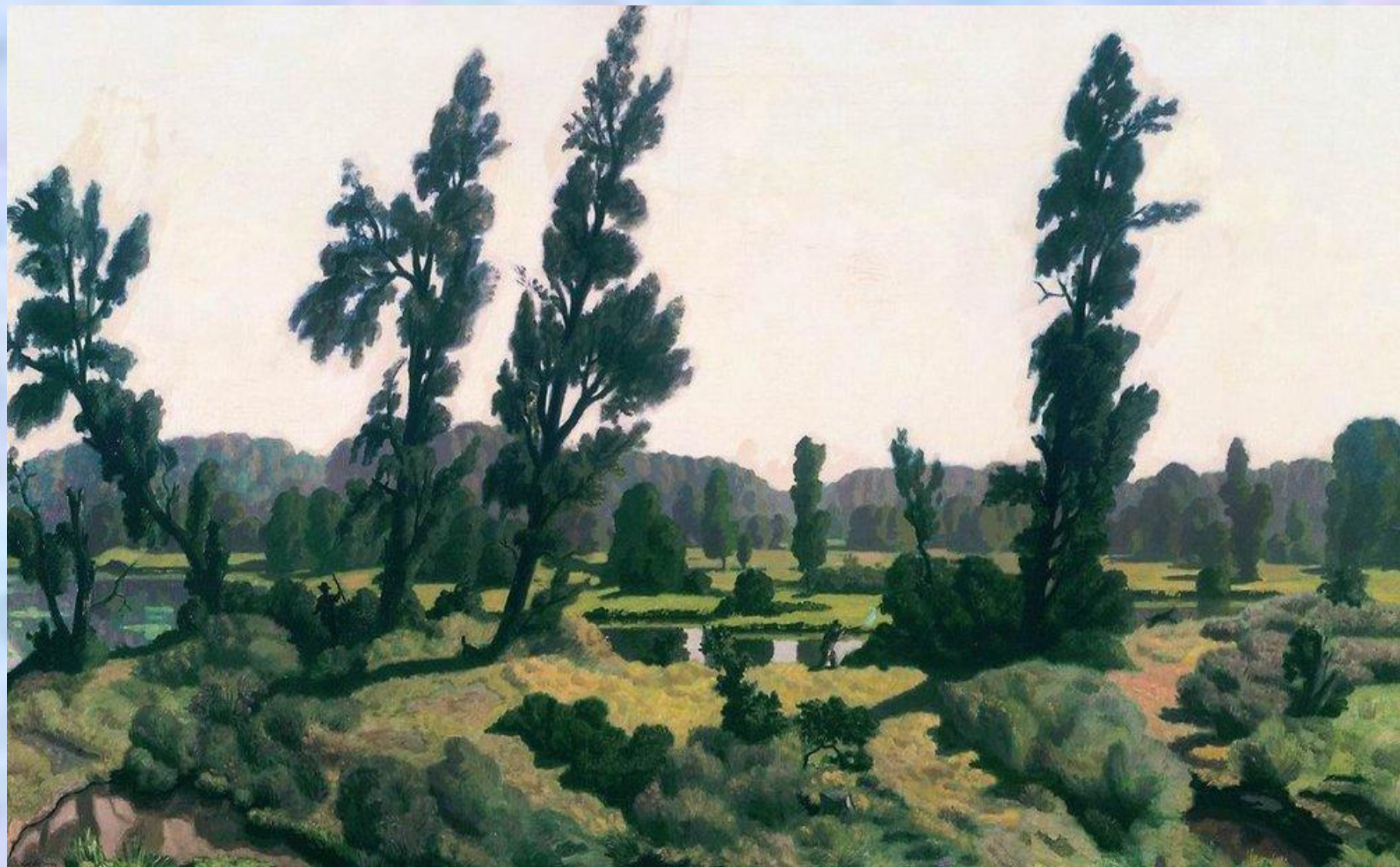


Николай Петрович Крымов (1884-1958гг.)

Заслуженный деятель искусств РСФСР, действительный член Академии художеств СССР, мастер пейзажа – родился в Москве в потомственной семье художников. Художниками были его прадед, отец. Брат. Мальчик с детства рос в мире искусства.

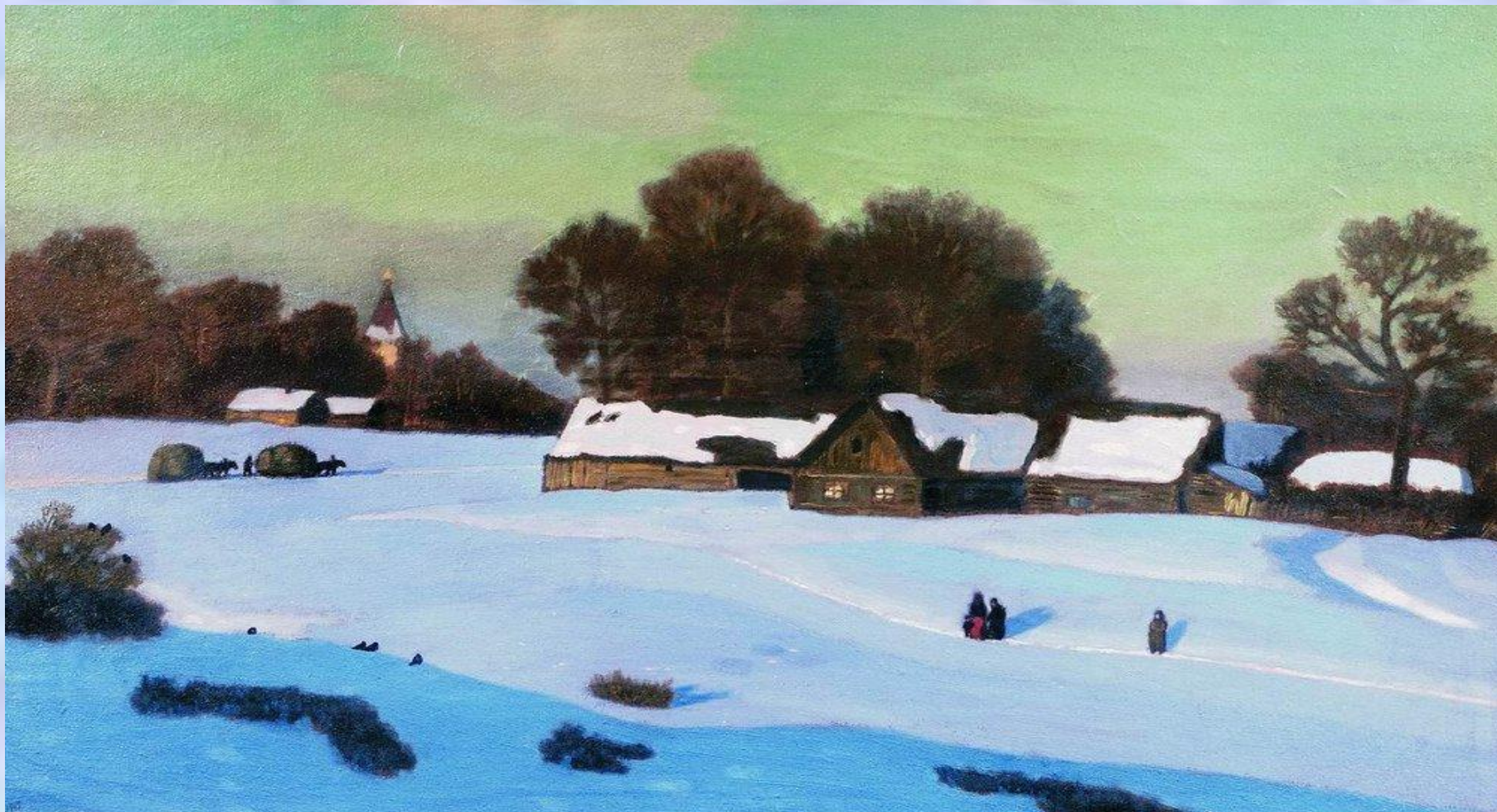


«Крыши под снегом»



«Раннее утро»

Большое место в творчестве Н.П.Крымова занимает изображение зимы. Именно в зимних пейзажах с особой силой проявилось умение Н.П. Крымова запечатлевать в живописных полотнах поэзию будней.

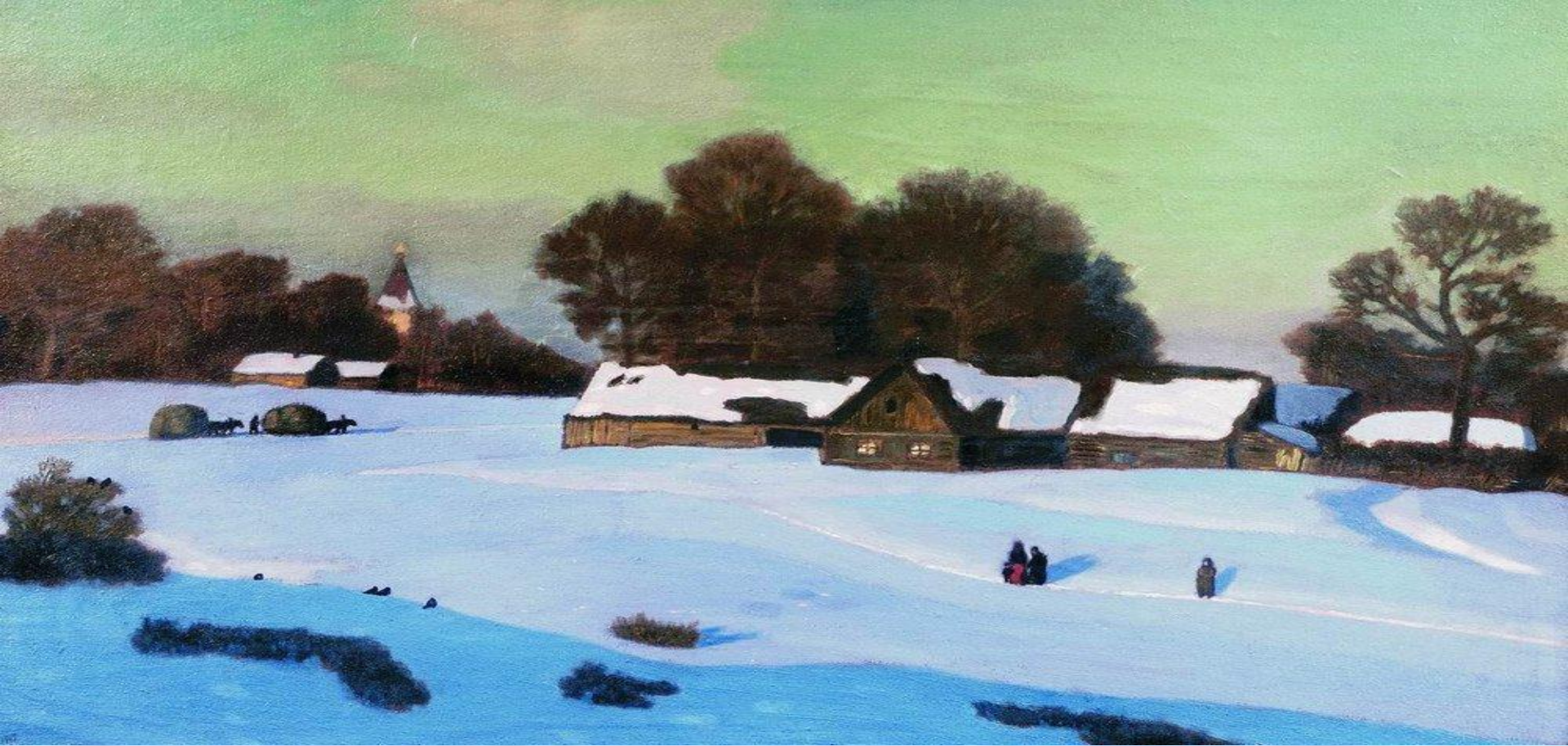


«Зимний вечер»



Какое настроение создаётся у вас, когда вы смотрите на картину?

Создаётся хорошее, приятное настроение, хочется долго смотреть на эту картину, от неё веет тишиной и спокойствием.



Удалось ли художнику передать красоту зимнего вечера?

Мы смотрим на картину и как бы ощущаем мягкий сыпучий снег, освещённый лучами заходящего солнца, тишину предвечернего часа, как бы слышим скрип полозьев саней, нагруженных сеном.



Что с первого взгляда привлекает в картине?

Наше внимание привлекает глубокий снег с лилово-голубыми тенями, освещённый лучами заходящего солнца. Светлая полоса голубоватого снега оттеняет небо и подчёркивает затемнённый передний план.

Какие признаки наступающего вечера вы видите на картине?

Это прежде всего длинные вечерние тени. На переднем плане мы видим густую тень от холма, где как бы растворяются запорошенные снегом кусты. Чем ниже садится солнце, тем больше становится тень, скоро она достигнет деревни и окутает всё сумерками. Длинные тени отражают фигурки людей, кусты. Длинную тень мы видим и вдоль глубоко протоптанной тропинки, ведущей к домам. О наступающем вечере свидетельствует также цвет снега, синеватый с фиолетовым оттенком.

Каким изобразил небо художник в предвечерний час?

Зеленовато-серое. Местами розовато-лиловое. Такой цвет неба художник изобразил потому, что голубое небо в сочетании с жёлтыми лучами солнца, освещающими его, приобретает зеленоватый оттенок. Цвет неба хорошо сочетается с цветом деревьев.

Какими изобразил художник деревья?

Справа видна могучая сосна с искривлёнными ветками и пышной кроной. Слева вдали виднеется густой лиственный лес. А в центре картины- высокие куполообразные деревья, вероятно, хвойные, окрашены в рыжевато-коричневый цвет, который они приобретают от лучей заходящего солнца, и этого имеют несколько неестественный вид

В чём особенности построения картины?

Картина построена по диагонали: надвигающаяся тень, тропинки устремляются вверх, к домам с высокими деревьями, в центр картины. Люди, идущие по тропинке, лошади, везущие воз с сеном, создают впечатление движения, наполняют картину жизнью, указывают на связь человека с природой.

Какие цвета использовал художник?

Художник использовал холодные тона: голубой, серовато-голубой, серебристо-синий, лиловый цвет снега, зеленовато-серый цвет неба, которые передают ощущение морозного вечера, и вместе с тем употребил и тёплые цвета: рыжевато-коричневые деревья, желтовато-коричневые стены домов и сараев, желтоватый отблеск окон, освещённых солнцем, местами слегка розоватый оттенок неба. Эти цвета передают ощущение уюта, спокойствия, тепла.

Что чувствуете, когда смотрите на этот пейзаж?

Этот пейзаж, изображающий тихий, уютный вечер в деревне, вызывает у нас чувство умиротворённости, покоя; хочется побывать в этом прекрасном уголке русской природы, насладиться тишиной сельской жизни в предвечерний час, подышать свежим морозным воздухом, полюбоваться радужными красками неба и снега от лучей заходящего солнца.

Систематизация материала

1. Красота зимнего вечера (тишина сельской жизни: предвечерний час; лучи заходящего солнца; радужные краски цвета неба и снега; уютный вечер в деревне; покой, умиротворённость)

2. Признаки наступающего вечера (на переднем плане густая тень от холма; садится солнце и отражает длинные предвечерние тени на снегу; длинная тень от протоптанной тропинки, от фигур людей; небо темнеет, оно зеленовато-серое; цвет снега синеватый с фиолетовым оттенком).

3. Композиция картины (впечатление движения; тропинки тянутся по диагонали и вверх; в центре высокие деревья, колокольня; лошади, ведущие воз с сеном; люди, идущие по тропинке; надвигающаяся тень).

4. Колорит картины (холодные цвета; серовато-голубой, лиловый цвет снега, зеленовато-серый цвет неба; ощущение морозного вечера; тёплые тона: желтовато-коричневые стены домов и сараев; желтоватый отблеск окон, рыжевато-коричневые деревья; розоватый оттенок неба).

5. Настроение картины (приятное, спокойное, умиротворённое, хорошее, приподнятое, прекрасное, светлое).

План сочинения.

1. Н.П.Крымов –замечательный русский художник

2. Зима в изображении художника Н.П.Крымова.

Признаки наступление зимнего вечера.

а) тени; б)снег; в) небо, воздух.

Особенности композиции пейзажа

Цвета, используемые художником для зимнего вечера.

3. Какие чувства вызывает картина?