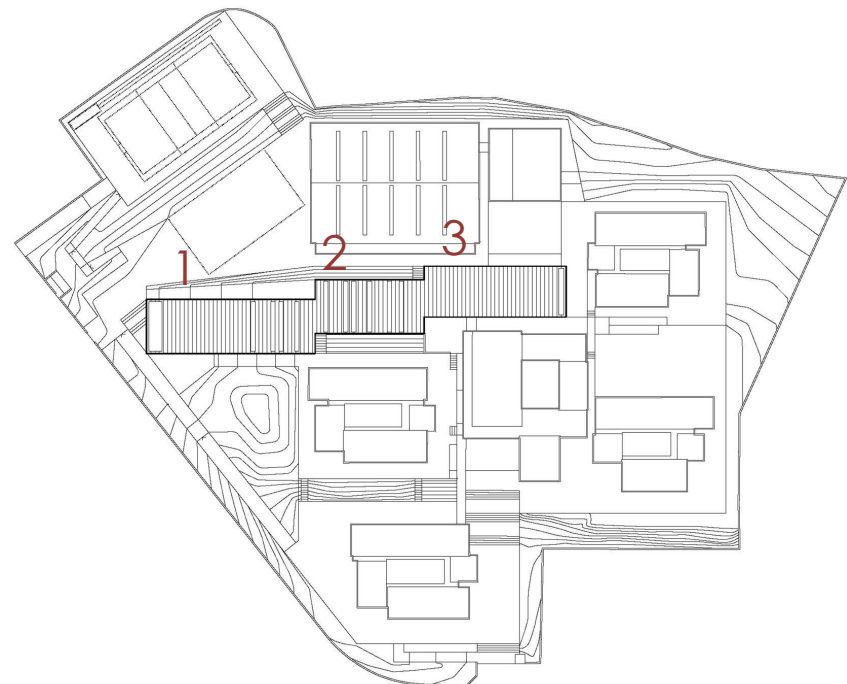
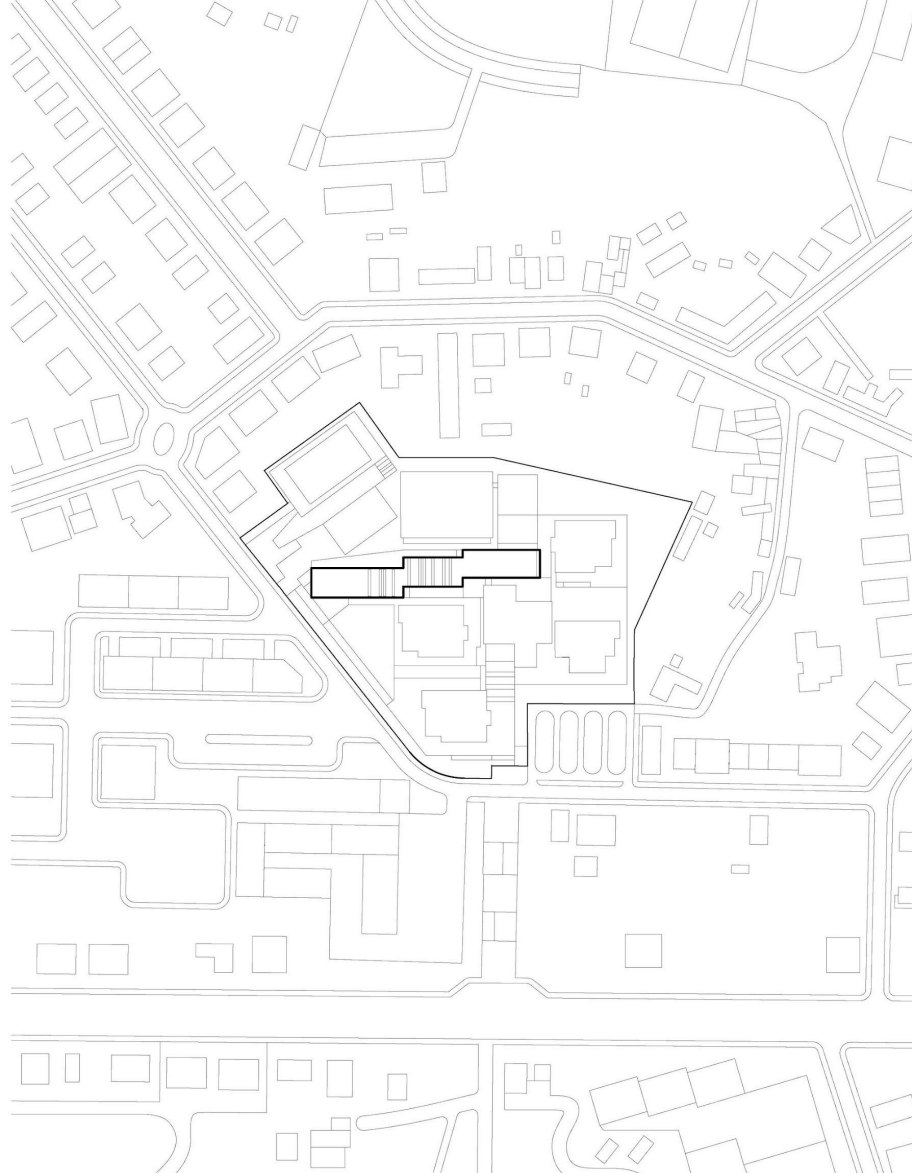


ШКОЛЫ ПОРТУГАЛИИ

ОСОБЕННОСТИ ИНТЕРЬЕРА, ЭКСТЕРЬЕРА И ВОСПРИЯТИЯ УЧЕБНОГО ПРОСТРАНСТВА

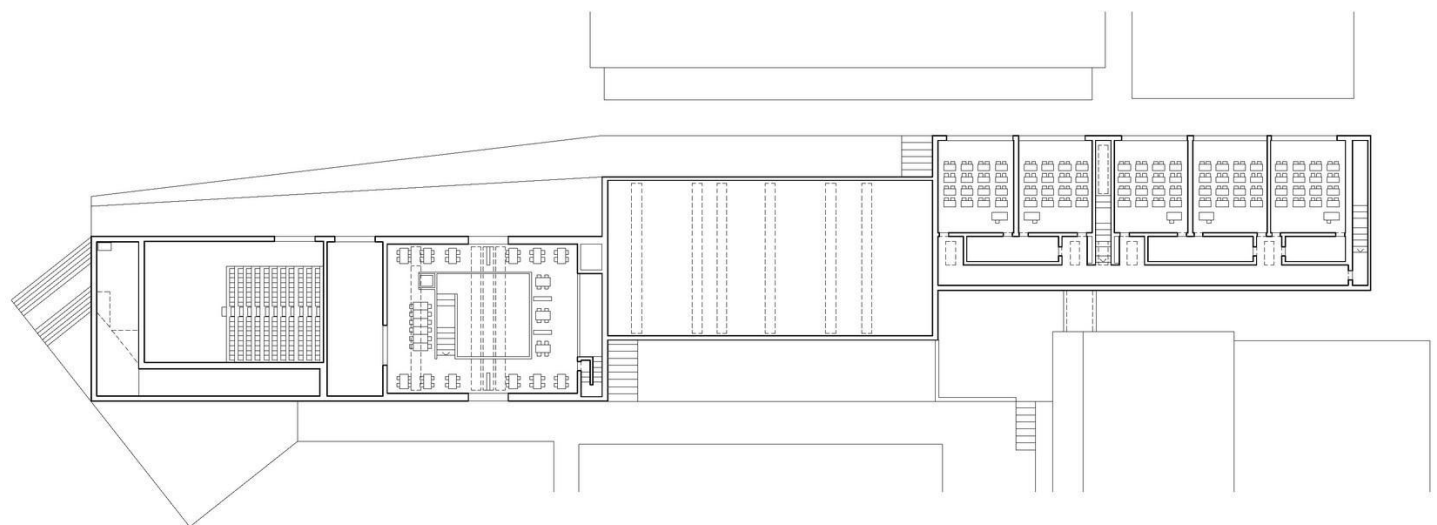
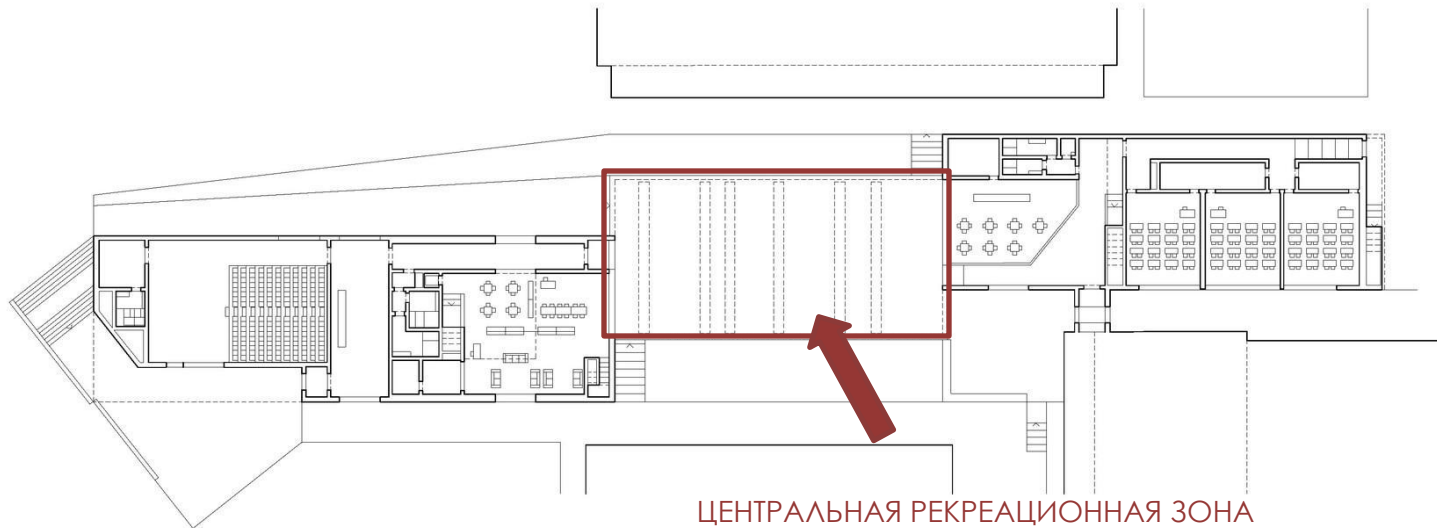


Средняя Общеобразовательная школа Garcia de Orta

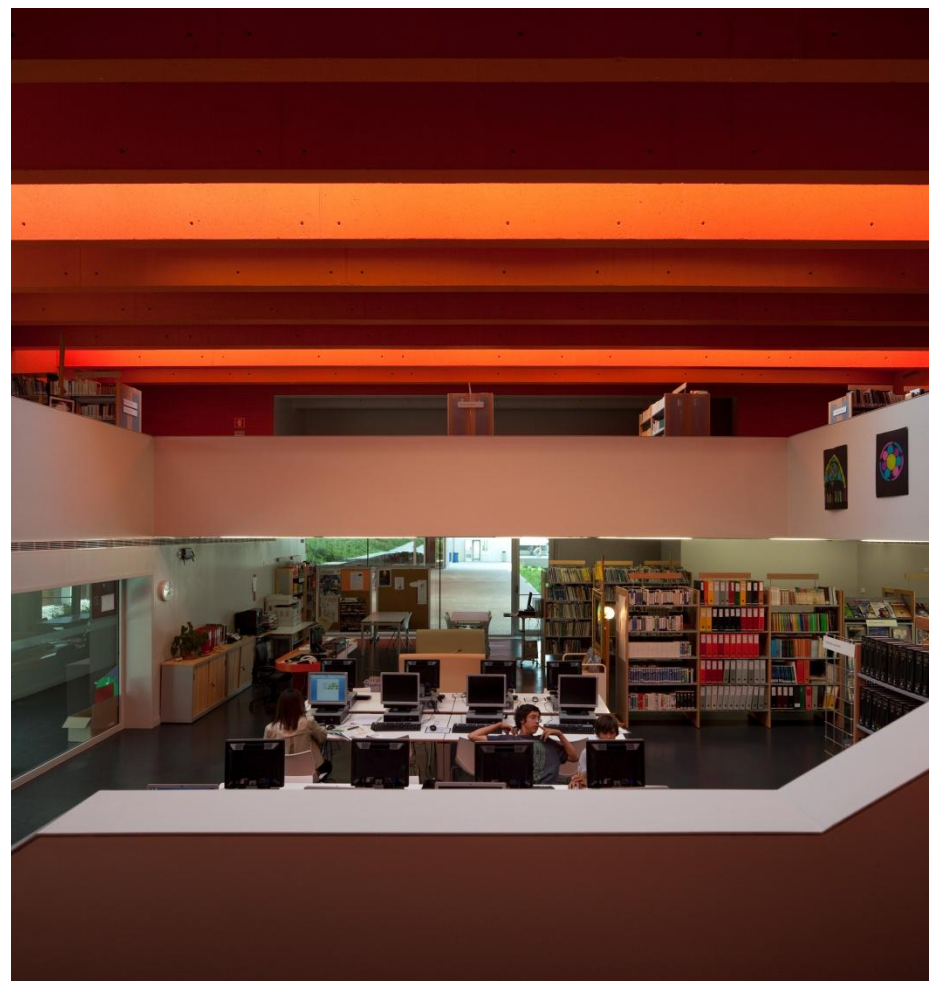
Школа была построена в 1970-х годах. В 2010 году проходила реконструкция. Школа представлена как серия отдельных прямоугольных павильонов.



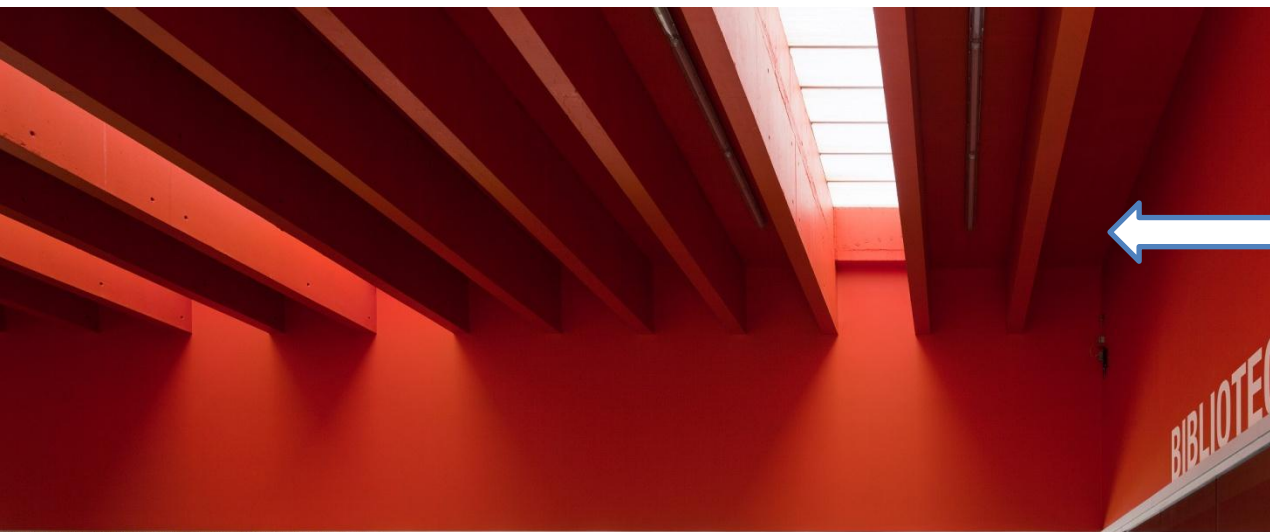
Центральное пространство школы (срединный павильон) – большая крытая рекреационная зона.



Здание линейное, и на крытую площадку выходят две наиболее динамичные части школы: библиотека и кафетерий.



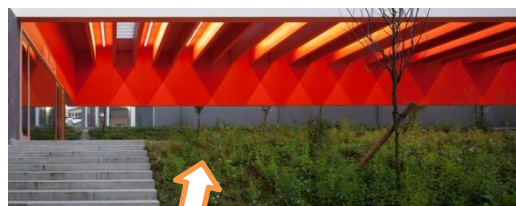
Сильные цвета контрастируют с нейтральностью классных комнат, а наибольшая интенсивность наблюдается в большом крытом “квадрате”, где находится библиотека.



ВЫХОДЯЩИЕ
НАРУЖУ КОНСТРУКЦИИ



ЗА СЧЕТ ЦВЕТОВОГО РЕШЕНИЯ
СОБЛЮДАЕТСЯ ЧЕЛОВЕЧЕСКИЙ
МАСШТАБ, РАЗГРАНИЧИВАЮТСЯ
АКТИВНЫЕ И УЧЕБНЫЕ ЗОНЫ



НА ТЕРРИТОРИИ ШКОЛЫ ПРЕОБЛАДАЮТ ГУСТЫЕ ЗЕЛЕННЫЕ НАСАЖДЕНИЯ,
КОТОРЫЕ СПОСОБСТВУЮТ ЛУЧШЕМУ КОНЦЕНТРИРОВАНИЮ УЧЕНИКОВ



Высшая Школа Барселоса

При проектировании здания используется организационная схема, которая связывает всю территорию.

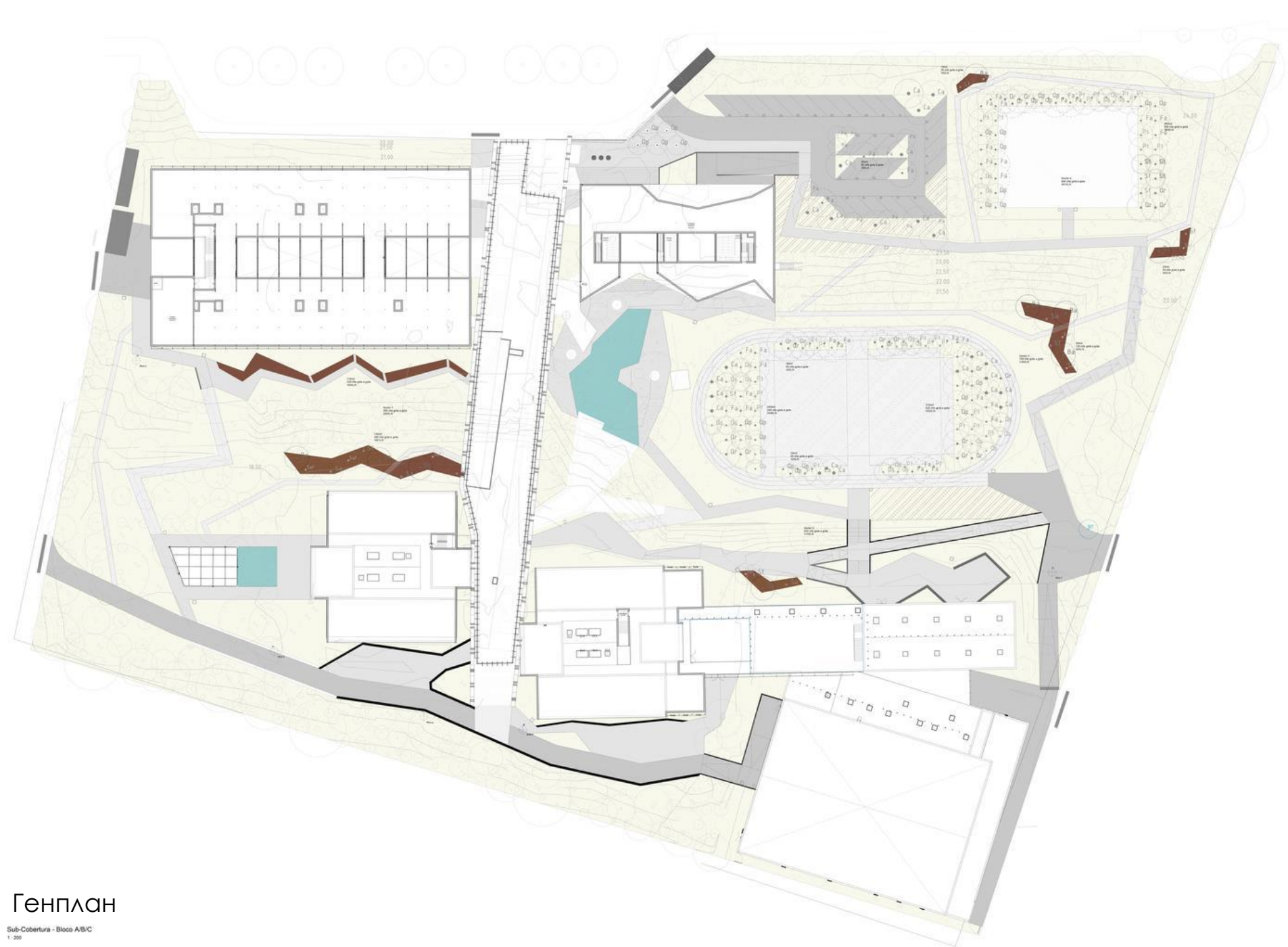
Ключевыми элементами участка стали сохраненные зеленые насаждения.

Неформальная организация пространства способствует большей заинтересованности учеников и правильному отдыху между уроками.



Piso 0 - Bloco D/E/G
1:200

ПЛАН ПЕРВОГО ЭТАЖА



Генплан

Sub-Cobertura - Bloco A/B/C
1:200



БЕТОН

ЗЕЛЕННЫЕ НАСАЖДЕНИЯ



Неформальная организация пространства способствует большей заинтересованности учеников и правильному отдыху между уроками



Внутренние дворики, связывающие учебные и общие пространства, проходящие через центральную ось здания

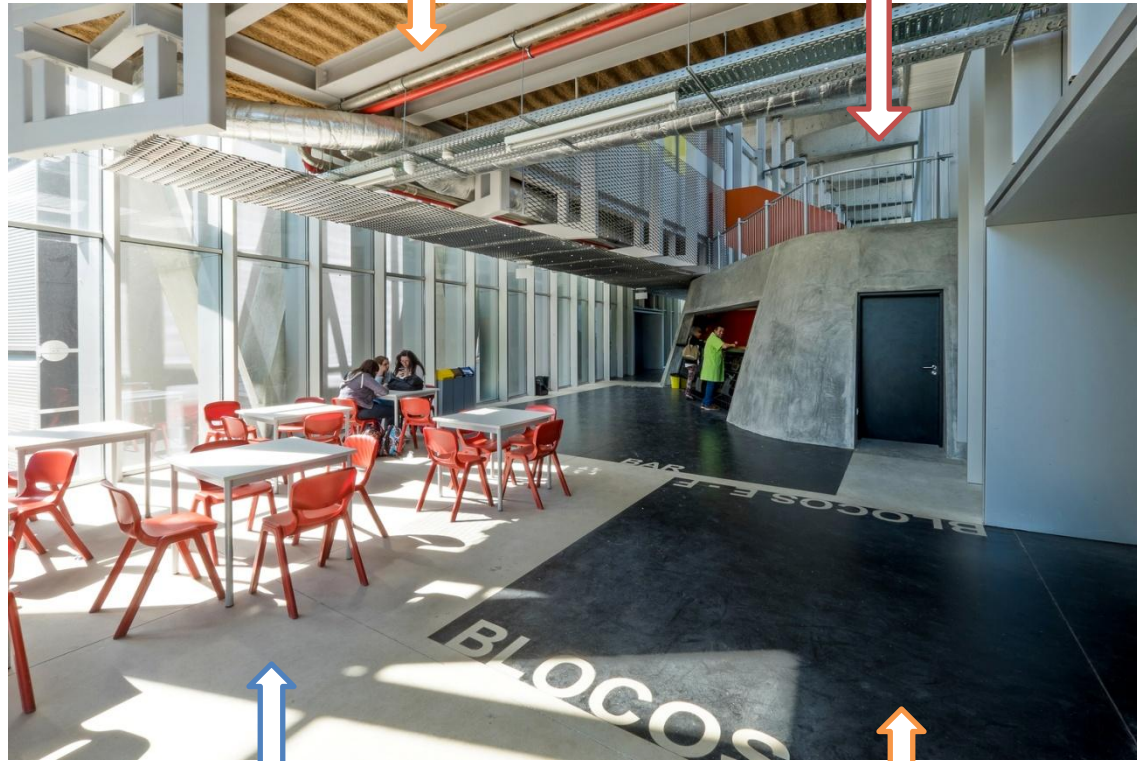


Открытые, светлые коридоры, галерейного типа

Безбарьерная среда

«Неправильные» формы помещений

Открытые конструкции



Яркие акценты на деталях

Нетипичное
напольное покрытие



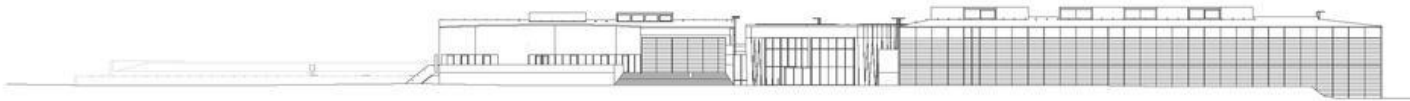
Комплекс разделен по вертикали на два уровня:
первый уровень – для учеников,
второй - для преподавателей.



ALÇADO SUL



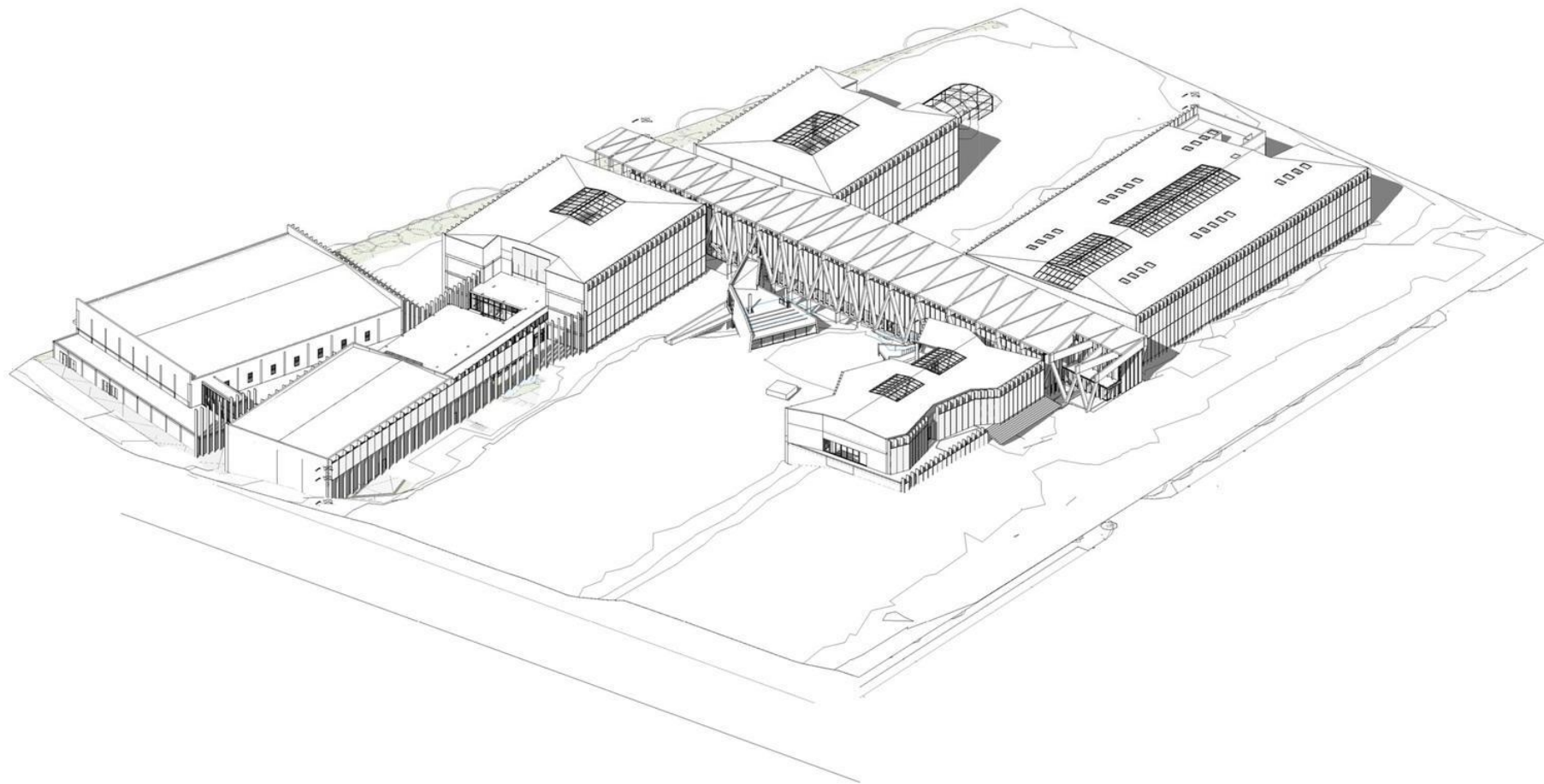
ALÇADO OESTE



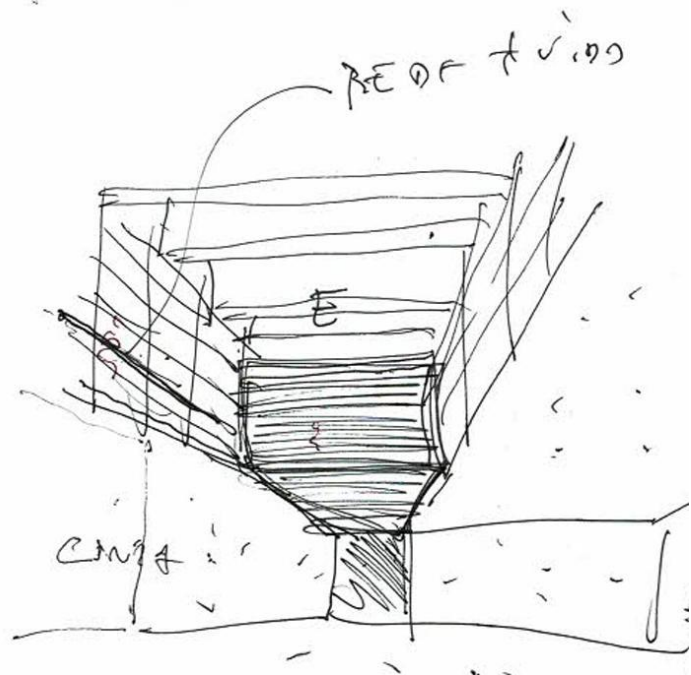
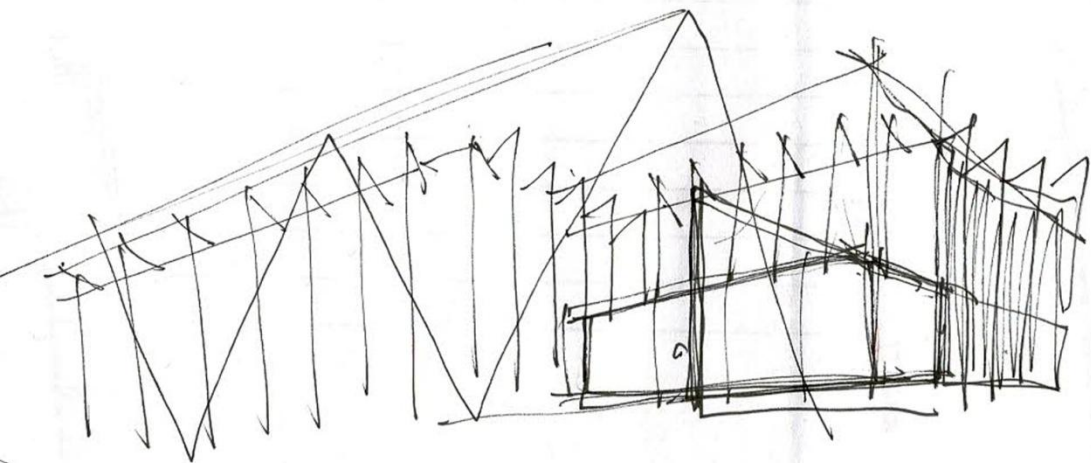
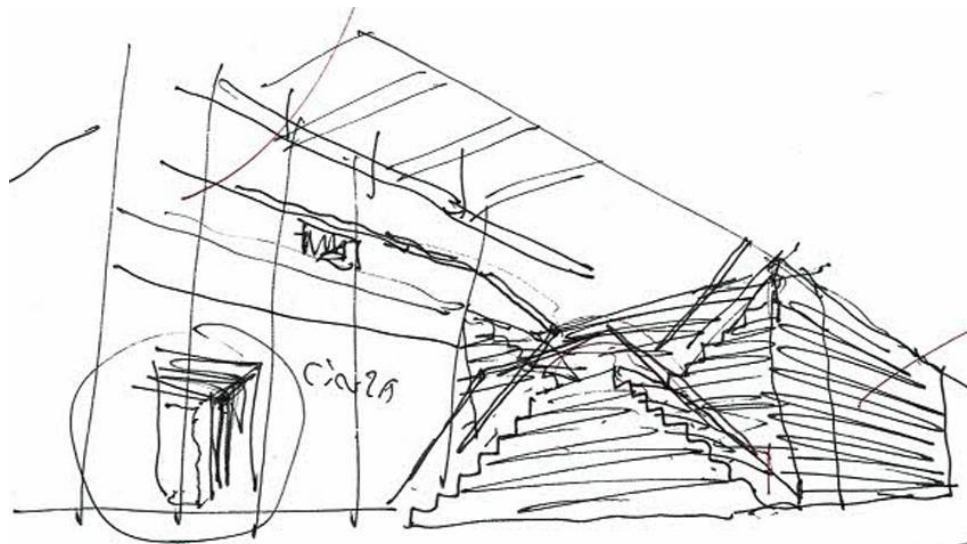
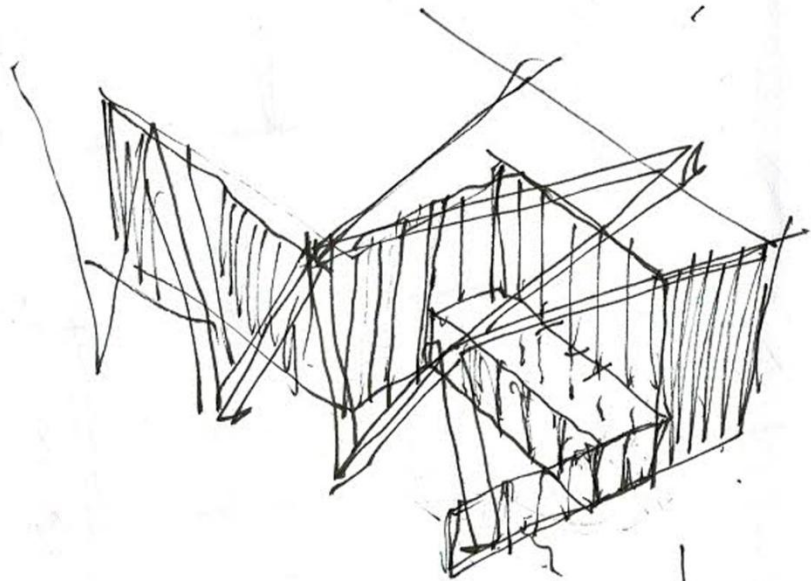
ALÇADO NORTE



ALÇADO LESTE



Графический макет



Начальные зарисовки проекта

Школьный центр – «Хорошее время»

СПОРТИВНЫЙ ЗАЛ



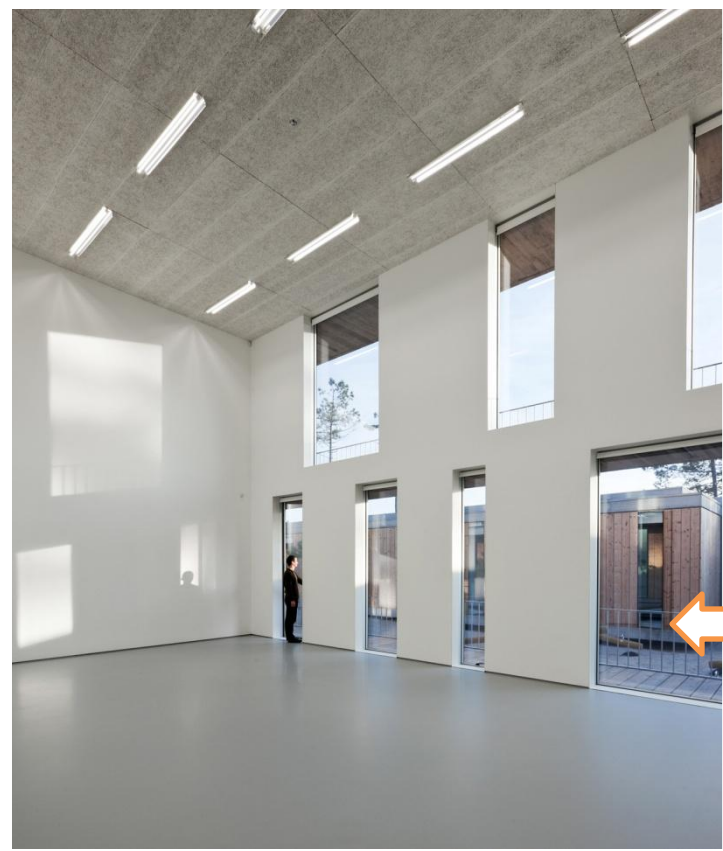
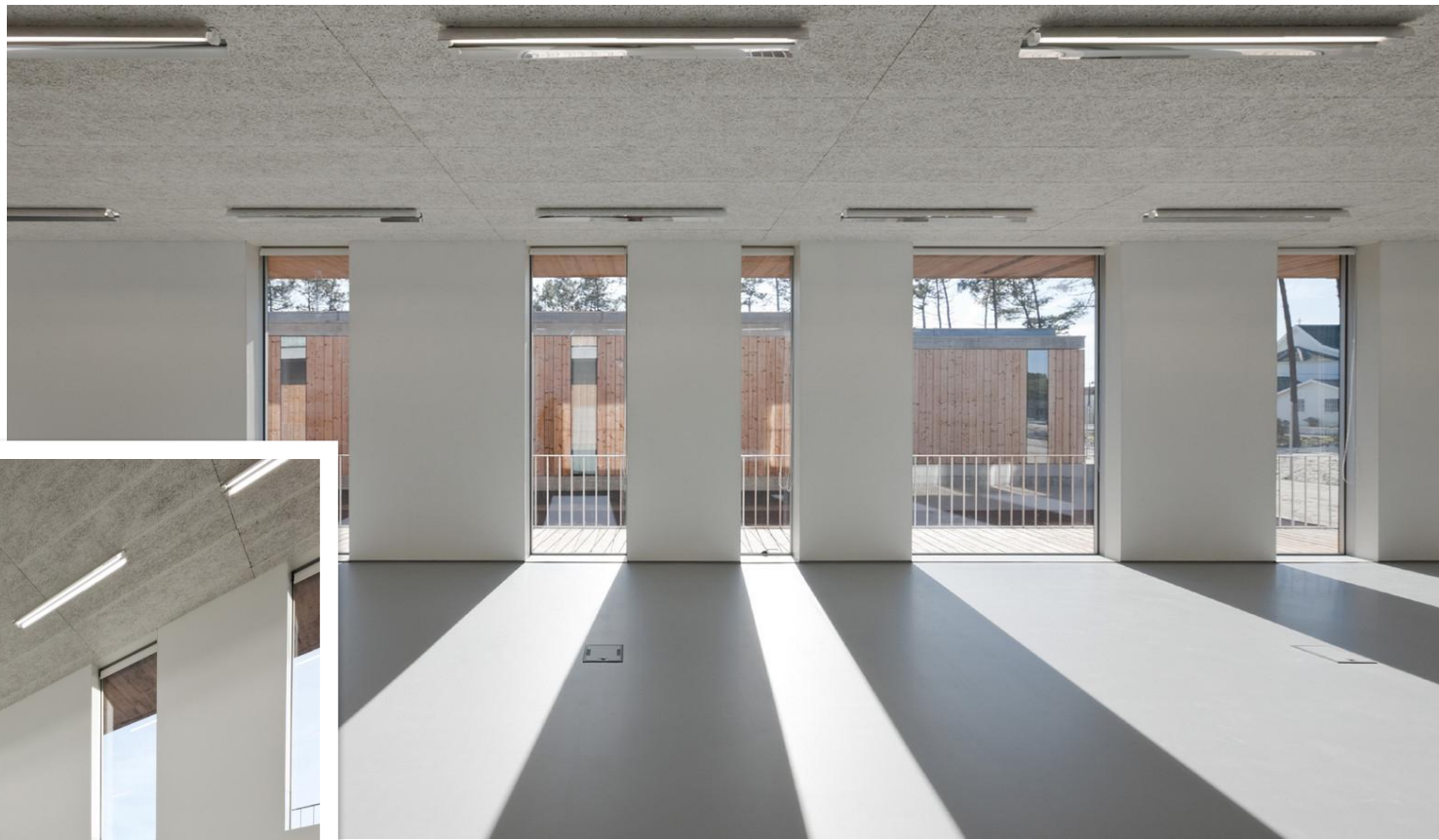
НАЧАЛЬНАЯ ШКОЛА



БЛОК ДОШКОЛЬНОГО
ОБРАЗОВАНИЯ



Здание представляет собой три параллельных объема, разделенных зонами отдыха на открытом воздухе.



Просторные и светлые зоны

Разномасштабные окна помогают детям создавать разные пространственные сценарии

Внутреннее пространство школы выполнено лаконично и минималистично, в материале преобладает – бетон. В этой среде учеников ничто не отвлекает от занятий.



В интерьере преобладают белые и серые цвета

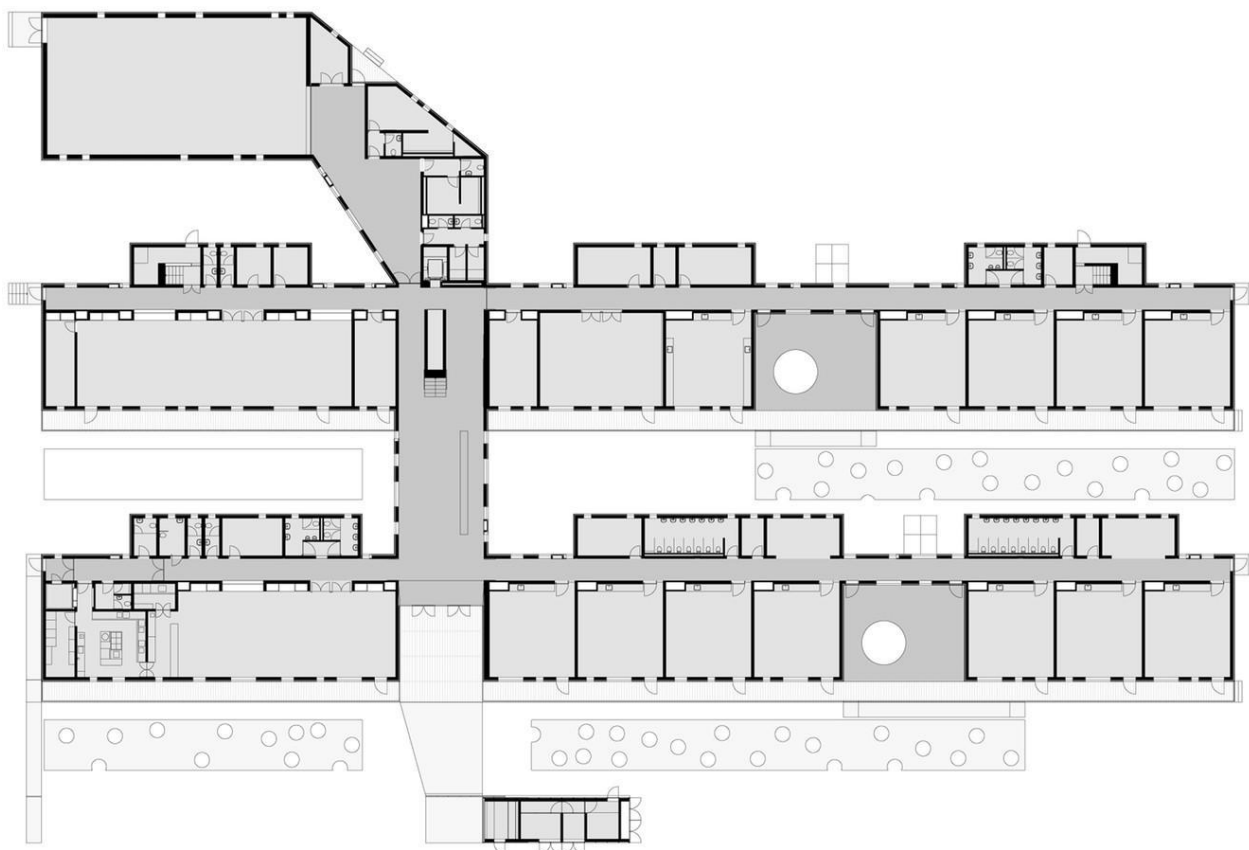


Зеркала увеличивают пространство коридора

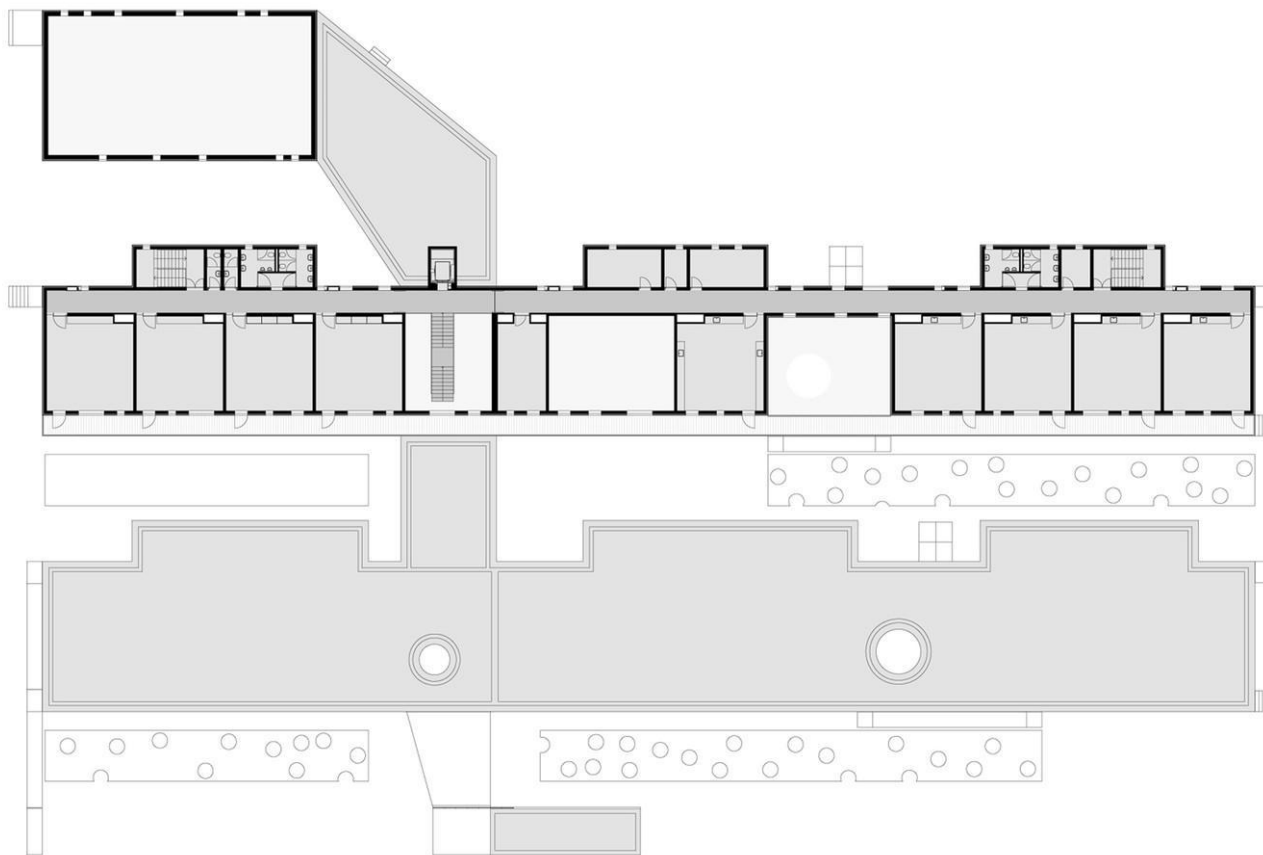


Во внешнем облике здания используется
натуральный экологический материал - дерево.

Школьный центр является переходной зоной между песчаным берегом реки Риа-де-Авейру и
сосновым лесом.



Planta Piso 0



Planta Piso I 🕒

