

ЧАСТНОЕ ОБРАЗОВАТЕЛЬНОЕ УЧРЕЖДЕНИЕ ВЫСШЕГО ОБРАЗОВАНИЯ
«САНКТ-ПЕТЕРБУРГСКИЙ УНИВЕРСИТЕТ ТЕХНОЛОГИЙ УПРАВЛЕНИЯ И
ЭКОНОМИКИ»

КАФЕДРА УПРАВЛЕНИЯ ПЕРСОНАЛОМ
ДОКЛАД ПО ЛОГИКЕ

Тема:

Аналогия

Выполнил:
Студентка 1 курса
Очной формы обучения
ОЮИБ-Ю01-19-1 группы
Травина Анастасия
Геннадьевна

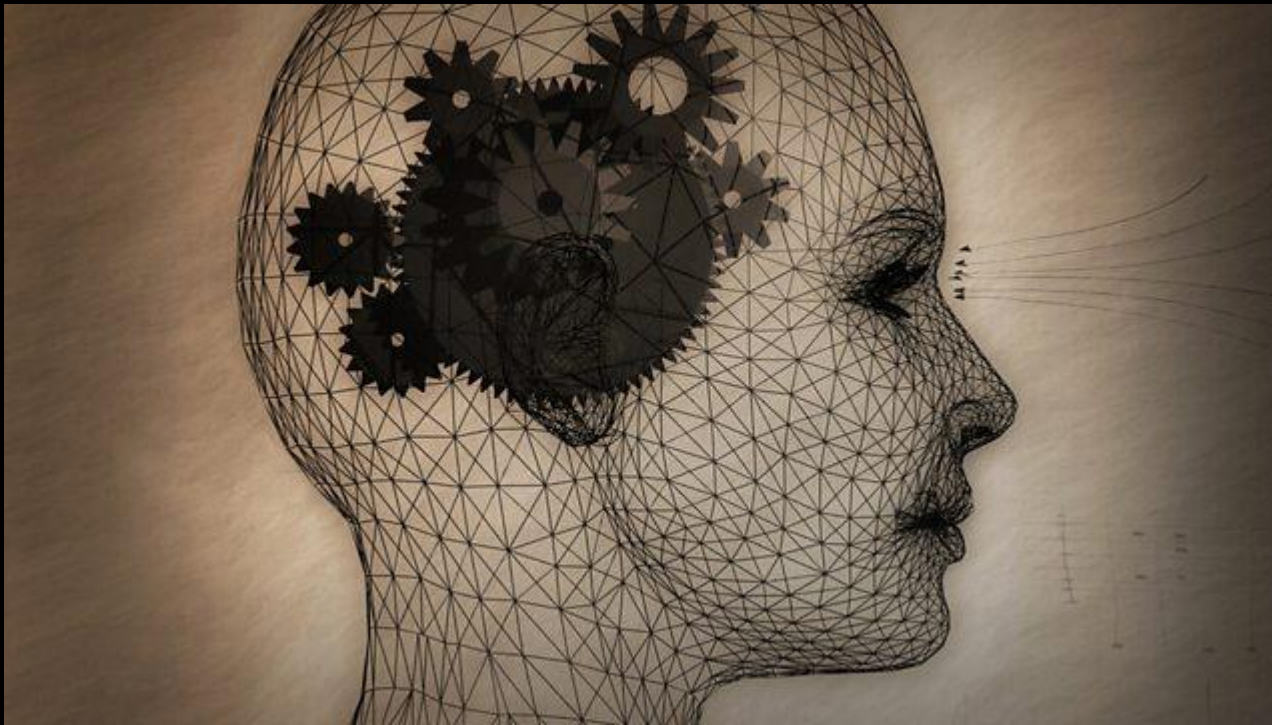
Проверил:
Пряхин Н.Г.,
К.ф.н., доцент
Кафедры УП

Аналогия — это разновидность рассуждения, которое выражает подобие предметов или явлений в каких-либо свойствах, признаках или отношениях.



Основанием умозаключений по аналогии служит сходство (аналогия) предметов, их свойств и отношений. Сходство предметов определяется двумя факторами:

- 1) числом признаков, общих для этих предметов;
- 2) степенью существенности этих признаков.

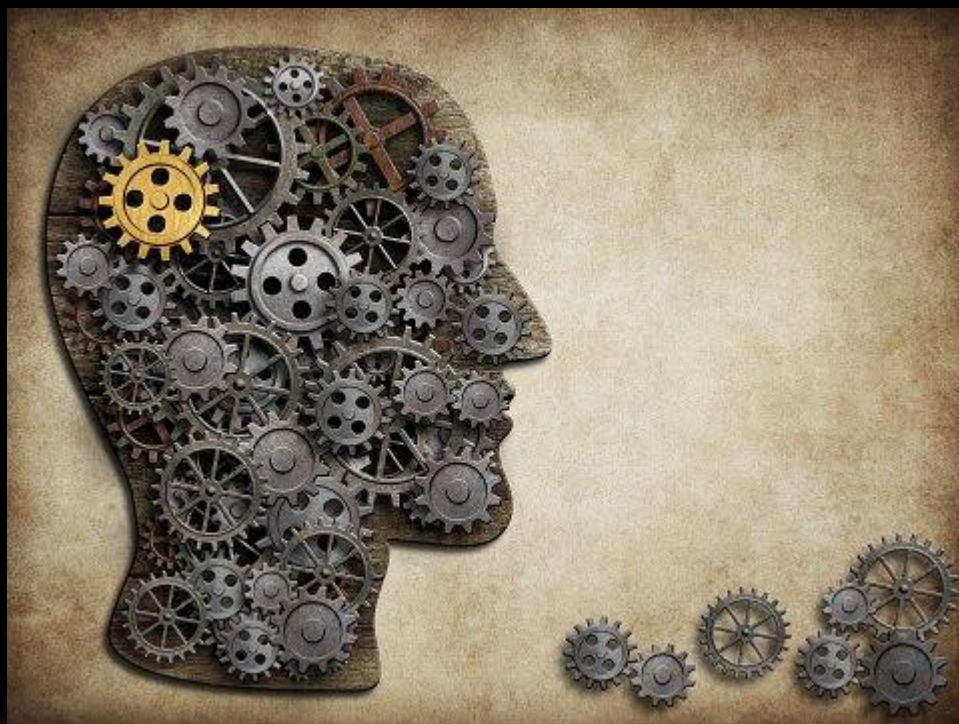


Пример.

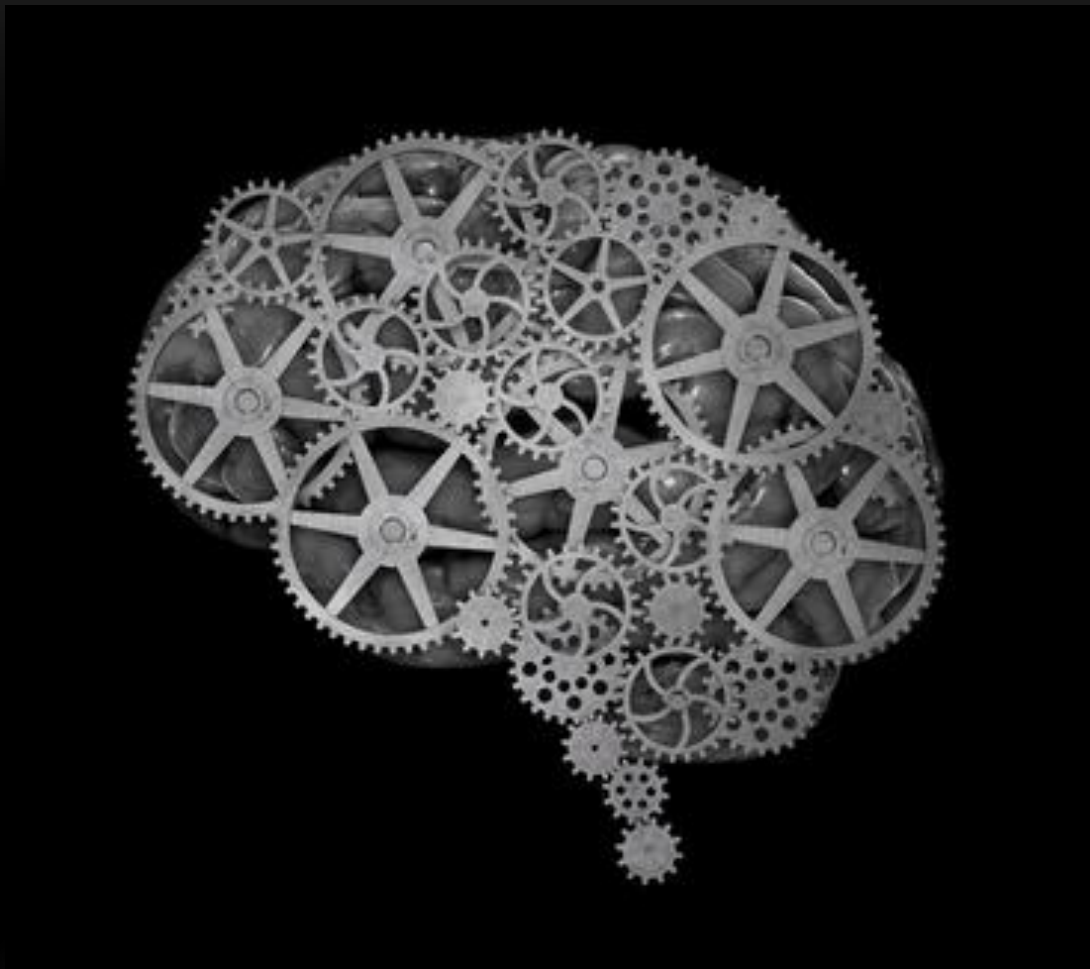
Предметы «стул» и «письменный стол» имеют много общих признаков: это предметы мебели, они могут быть изготовлены из одного материала, могут иметь четыре ножки, всегда имеют плоскую горизонтальную поверхность и т.д. Однако все эти признаки, кроме признака «быть предметом мебели», являются несущественными. Зато стул и письменный стол отличаются своими существенными признаками: стул предназначен для сидения, стол – для письма; стул имеет спинку, стол не имеет и т.д.



Заклучения аналогии не являются достоверно истинными при истинности посылок, а только *вероятно* истинными. Вероятность истинности заключений выводов по аналогии низка даже по сравнению с популярной индукцией



В науке аналогия редко используется как средство обоснования или доказательства суждений.



Аналогия – один из основных способов формирования научных гипотез, источник догадок и предположений, которые затем проходят проверку более строгими методами



В умозаклучениях по аналогии используются следующие понятия:

- *образец аналогии*
- *субъект аналогии*
- *термины аналогии-*
- *переносимый признак*
- *основание аналогии*



Аналогия свойств.

Схематично аналогию свойств можно изобразить следующим образом:

Предмет А имеет признаки а, b, с.

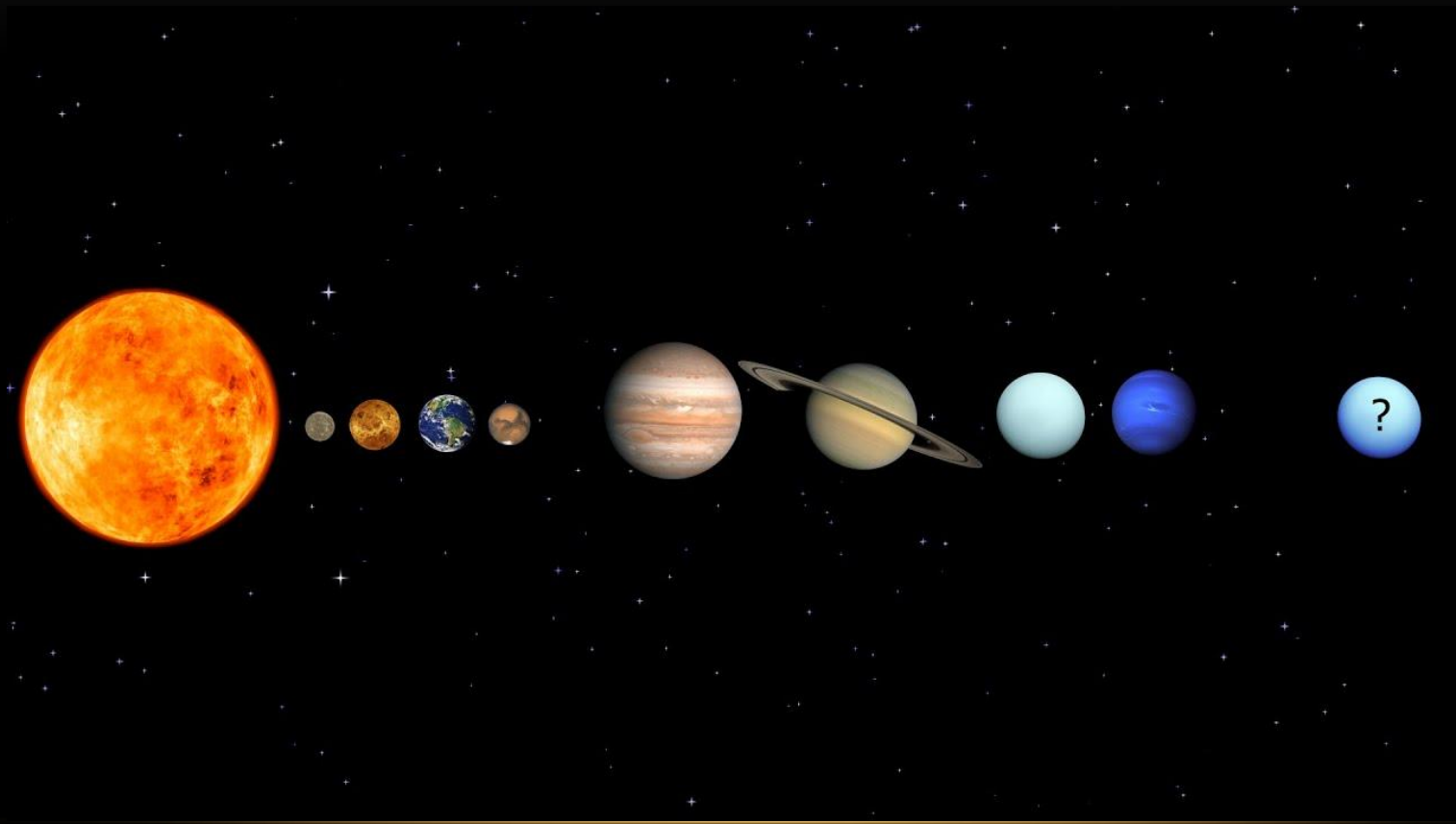
Предмет В имеет признаки а, b, с.

Предмет А имеет признак d.

Вероятно, предмет В имеет признак d.



Когда-то путем умозаключения по аналогии возникло предположение, что на Марсе (B) есть жизнь (d). Оно было сделано на основании сходства Марса (B) и Земли (A) по величине (a), по наличию атмосферы (b), на основании того, что обе планеты являются достаточно остывшими (c), и на основании знания о том, что на Земле (A) имеется жизнь (d).



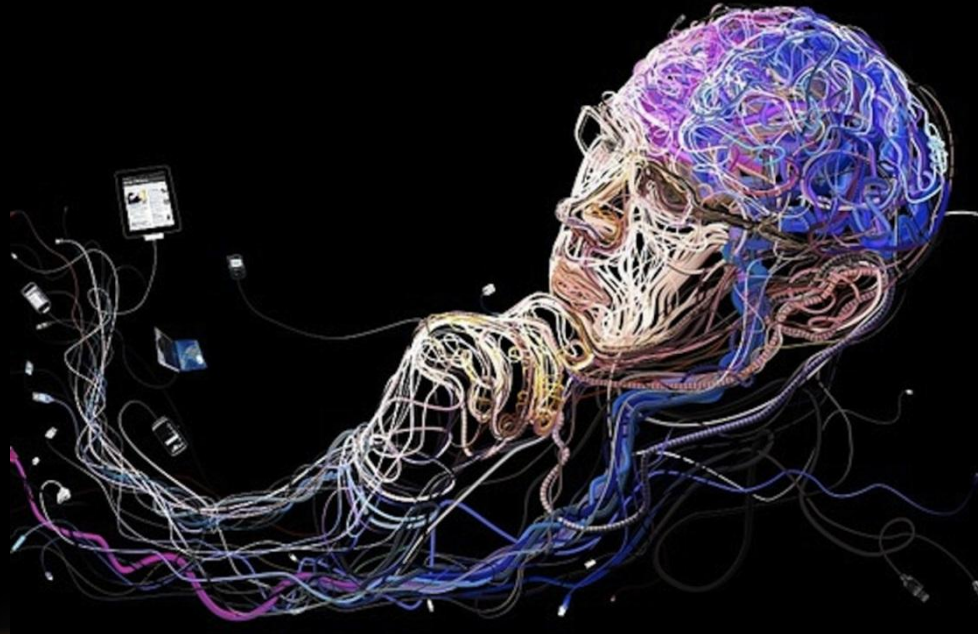
Аналогия отношений

Предмет a подобен предмету c .

Предмет b подобен предмету d .

Между предметами c и d имеется отношение R .

Вероятно, между предметами a и b имеется отношение R .



Иногда заключения аналогии могут быть достоверными. Такие аналогии называются *строгими* или *полными*.

Схема строгой аналогии:

Предмет А имеет признаки а, b, с.

Предмет В имеет признаки а, b, с.

Предмет А имеет признак d.

Из комплекса признаков а, b, с необходимо следует d.

Вероятно, предмет В имеет признак d.



Литература

Аристотель. Сочинения в 4 т.,

Мах Э. Познание и заблуждение.

Гегель Г. В. Ф. Сочинения, т. 6.