

ОБРАЗ СКАЗОЧНОГО ГЕРОЯ.

ХУДОЖЕСТВЕННОЕ ИЗОБРАЖЕНИЕ В ОБЪЕМЕ



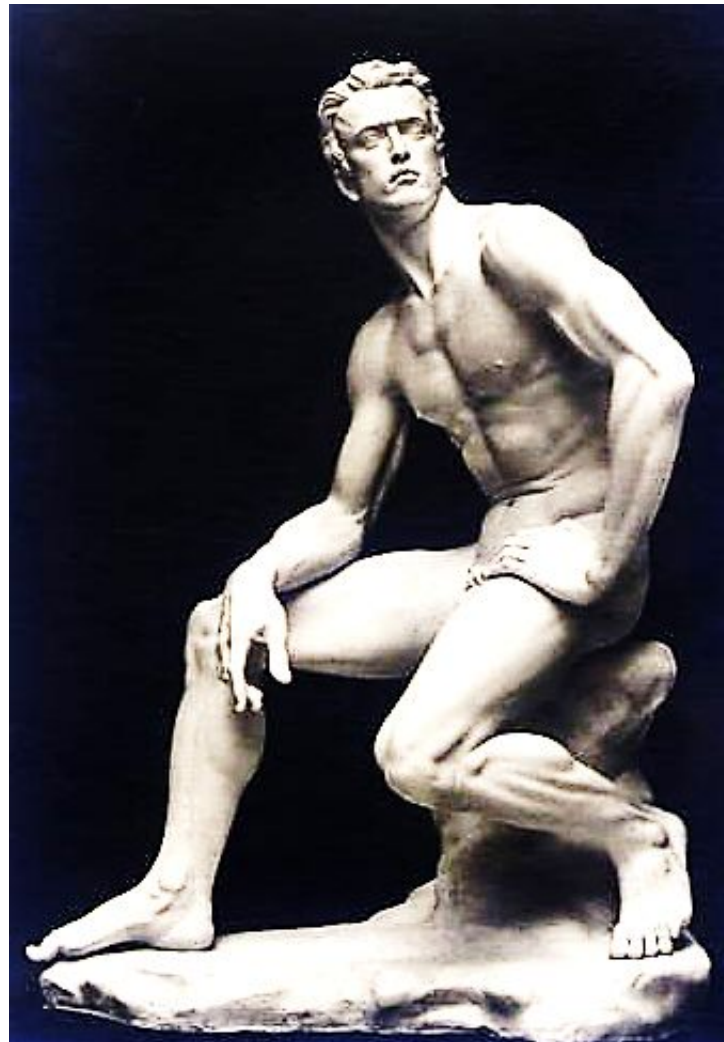
ЛЕПКА- ПРОЦЕСС СОЗДАНИЯ СКУЛЬПТУРНОГО ИЗОБРАЖЕНИЯ ИЗ МЯГКОГО ПЛАСТИЧНОГО МАТЕРИАЛА СПОСОБОМ ПРИБАВЛЕНИЯ К ИЗНАЧАЛЬНОМУ ОБЪЕКТУ МАТЕРИАЛА, ЕГО УПЛАВЛЕНИЯ, ВЫТЯГИВАНИЯ, РАСПЛЮЩИВАНИЯ, РАЗГЛАЖИВАНИЯ И ПРОЧЕЕ.
МАТЕРИАЛЫ ДЛЯ ЛЕПКИ: ГЛИНА И ПЛАСТИЛИН.



Скульптура КАК ВИД ИСКУССТВА СВОЕ
НАЗВАНИЕ ПОЛУЧАЕТ ОТ ЛАТИНСКОГО СЛОВА
«СКУЛЬПО», ОЗНАЧАЮЩЕГО «ВЫРЕЗАТЬ»,
«ВЫСЕКАТЬ».



ОБОЗРИМУЮ СО ВСЕХ СТОРОН
СКУЛЬПТУРУ НАЗЫВАЕТСЯ КРУГЛОЙ.



СКУЛЬПТУРА НА ПЛОСКОСТИ (СТЕНА)- РЕЛЬЕФ
(ГОРЕЛЬЕФ ИЛИ БАРЕЛЬЕФ).



По НАЗНАЧЕНИЮ СКУЛЬПТУРА БЫВАЕТ:
-МОНУМЕНТАЛЬНАЯ,



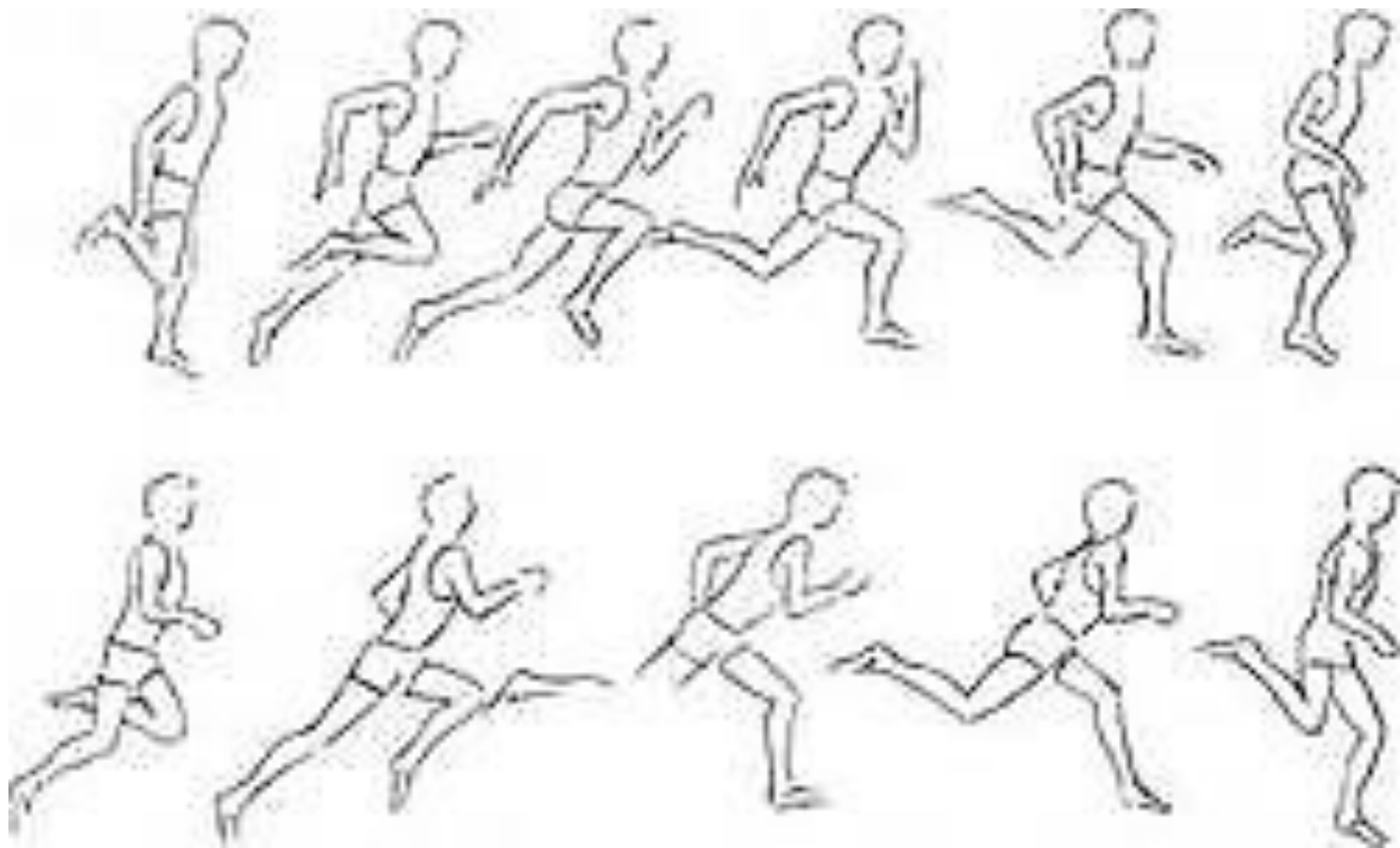
-ДЕКОРАТИВНАЯ,



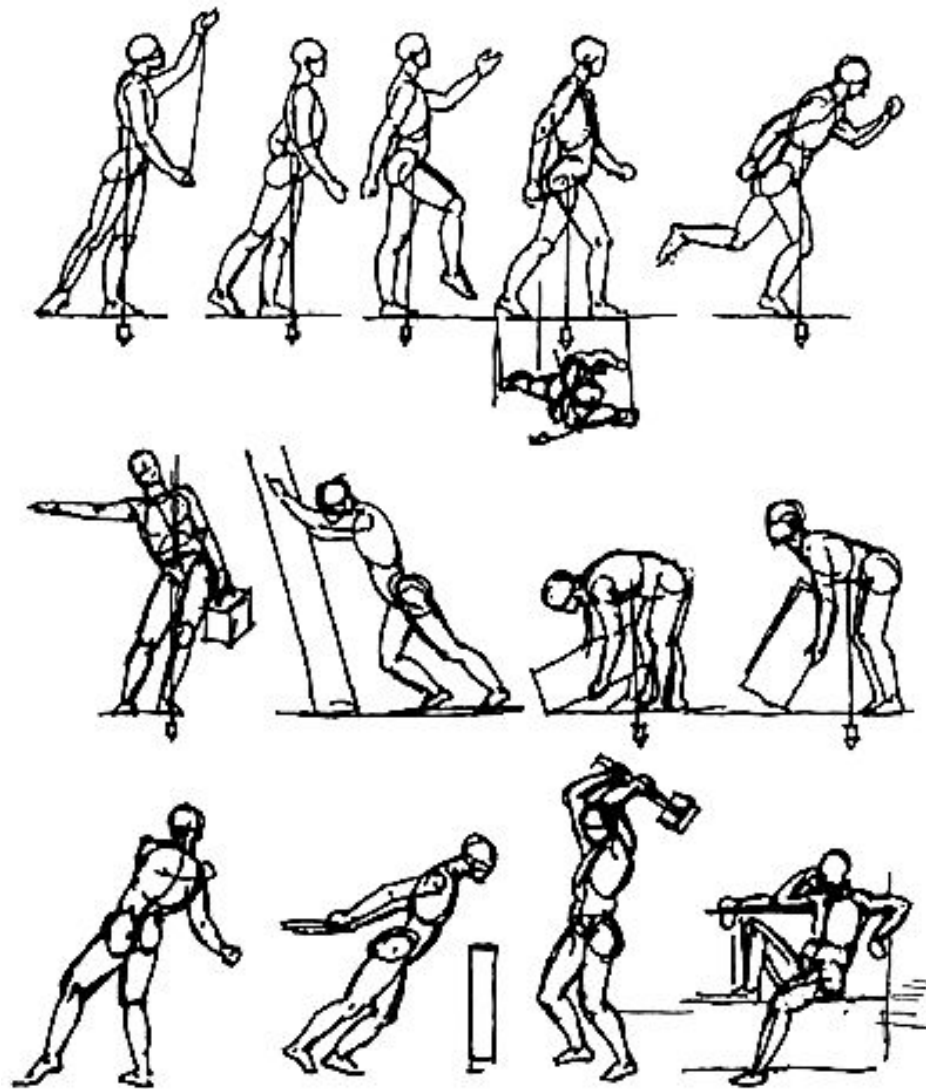
-СТАНКОВАЯ.



ЧЕЛОВЕК В ДВИЖЕНИИ



ЧЕЛОВЕК В ДВИЖЕНИИ



ЧЕЛОВЕК В ДВИЖЕНИИ

для изображения торса спереди и два овала для рисунка торса сбоку.



Масса тела равномерно распределена между обеими ногами.

Большая часть массы приходится на правую ногу — левое колено согнуто.

Обратите внимание на форму палкообразных ног спереди.

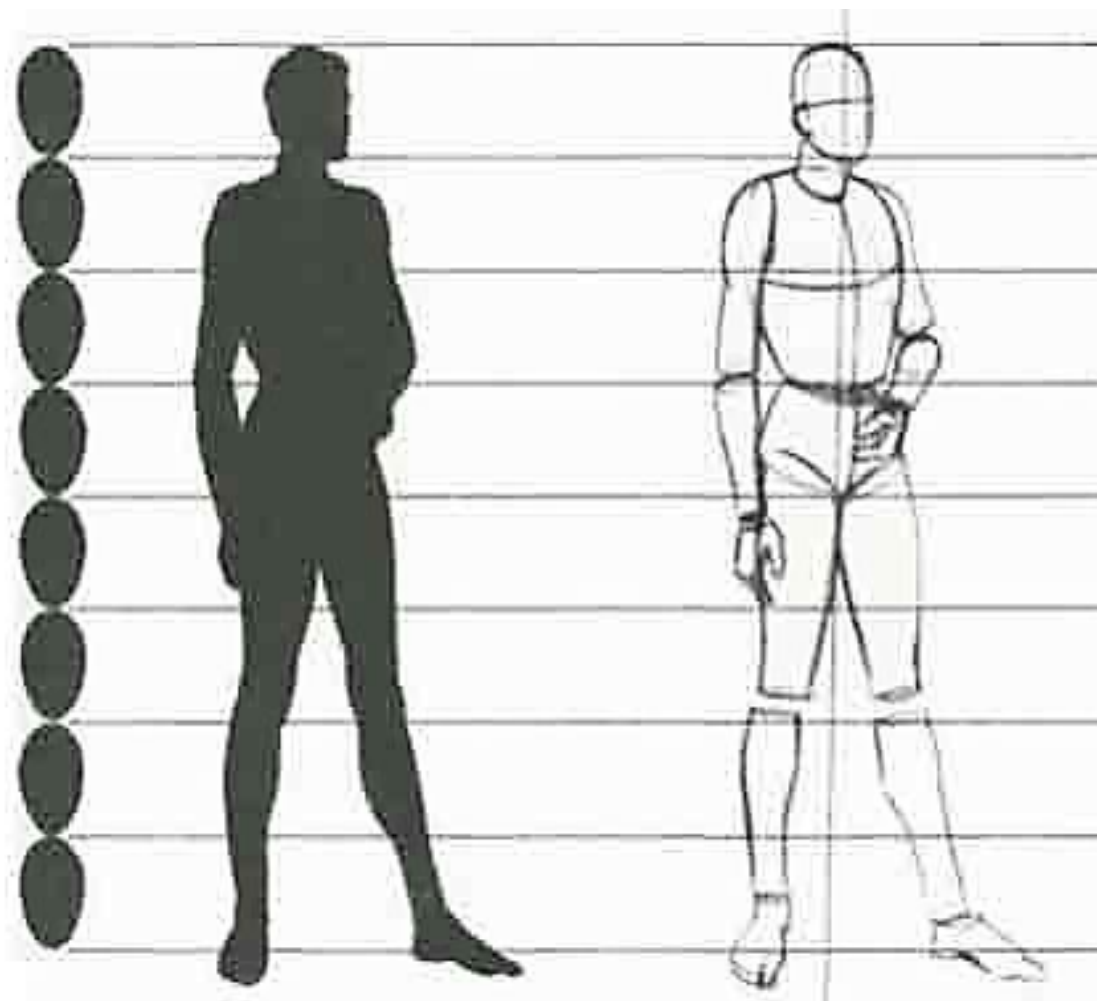


Мужской Женский

Вы можете показать отличие мужского торса от женского, хотя это и не обязательно в упрощенных рисунках.



ОСНОВНЫЕ ПРОПОРЦИИ ФИГУРЫ ЧЕЛОВЕКА



БАБА ЯГА



ИВАН - ЦАРЕВИЧ



БРАТЕЦ ИВАНУШКА



БОГАТЫРИ

