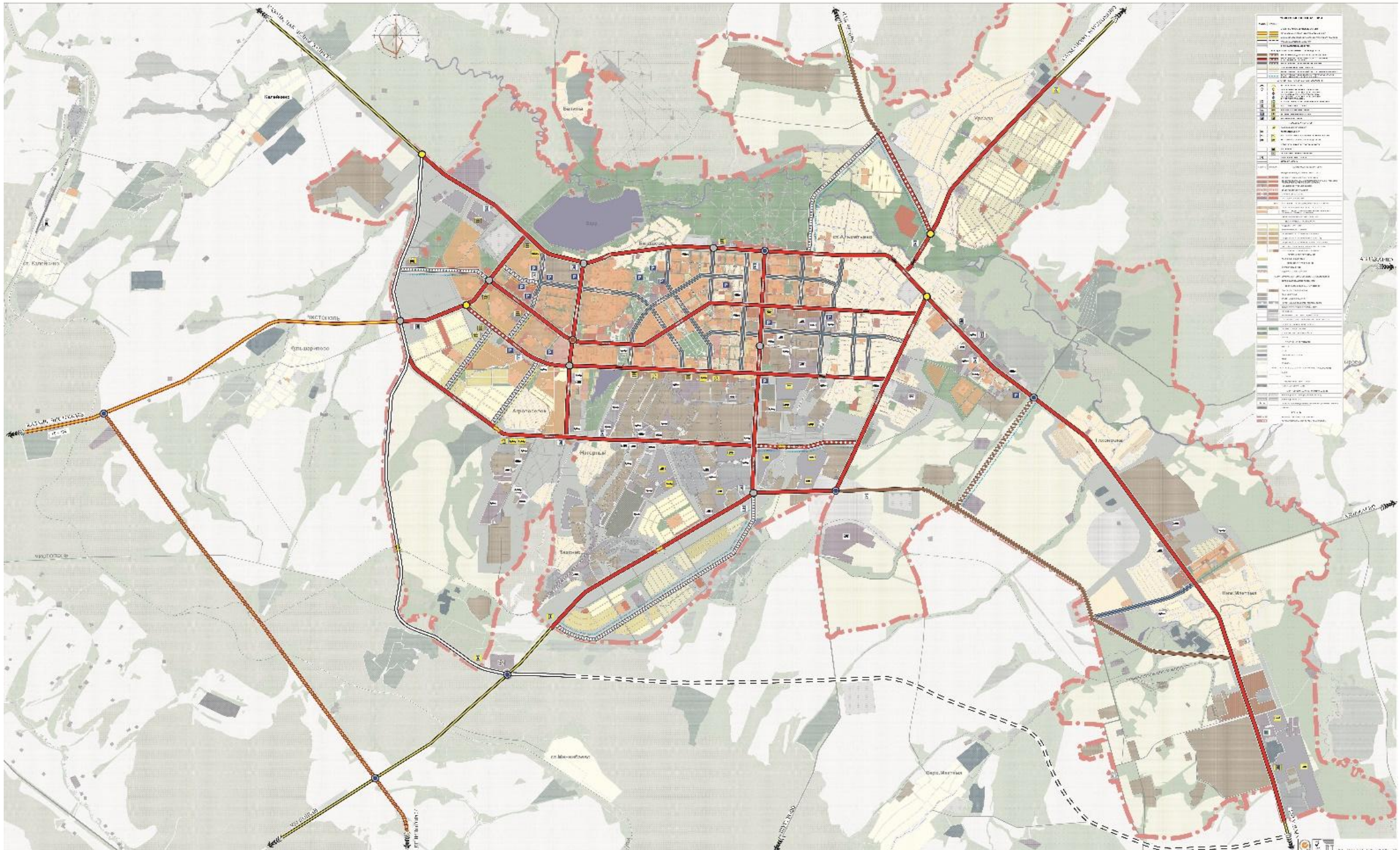


**Рис.1. Структура системы водоснабжения г.Альметьевска.**

1 — водозаборные сооружения; 2 — самотечные трубопроводы; 3 — береговой колодец; 4 — насосные станции I подъема; 5,6 — водоочистные сооружения; 7 — резервуары чистой воды; 8 — повысительные насосные станции; 9 — водоводы; 10 — станция водоподготовки; 11 — магистральные трубопроводы; 12 — распределительные трубопроводы



# СХЕМА ТРАНСПОРТНОЙ ИНФРАСТРУКТУРЫ г. АЛМЕТЬЕВСК (ПРОЕКТНОЕ ПРЕДЛОЖЕНИЕ)



## Виды отходов по классам опасности и количество т/год



Источники отходов	Виды отходов по классам Опасности т/год	Контроль за приемом, утилизаци- ей и использованием отходов производства и потребления предприятиями города
<b>1 класс опасности</b>		
Освещение	Ртутьсодержащие лампы 6,544 т;	ООО «ТН – РЭТО» Складируются на территории
Запрещенные к применению и с истекшим сроком	Ядохимикаты – 5,98 т	ОАО «Агрохимсервис»
<b>2 класс опасности</b>		
Автотранспорт	Отработанные масла – 639,309 тн; Электролит – 24,537 т;	ОАО «Альметьевскнефтепродукт» ООО «ТН-АУПНП и КРС
<b>3 класс опасности</b>		
Нефтедобыча, мойка А/т	Свинец аккумуляторный- 46,081тн;	ОАО «Казаньцветмет»
Обтирка деталей	Нефтешлам-12517,31т;	ПО «ШАРЛ» г.Лениногорск ЗАО «Татойлгаз»
Охлаждение и смазка станков	Ветошь промасленная 63,89 т;	Сжигается

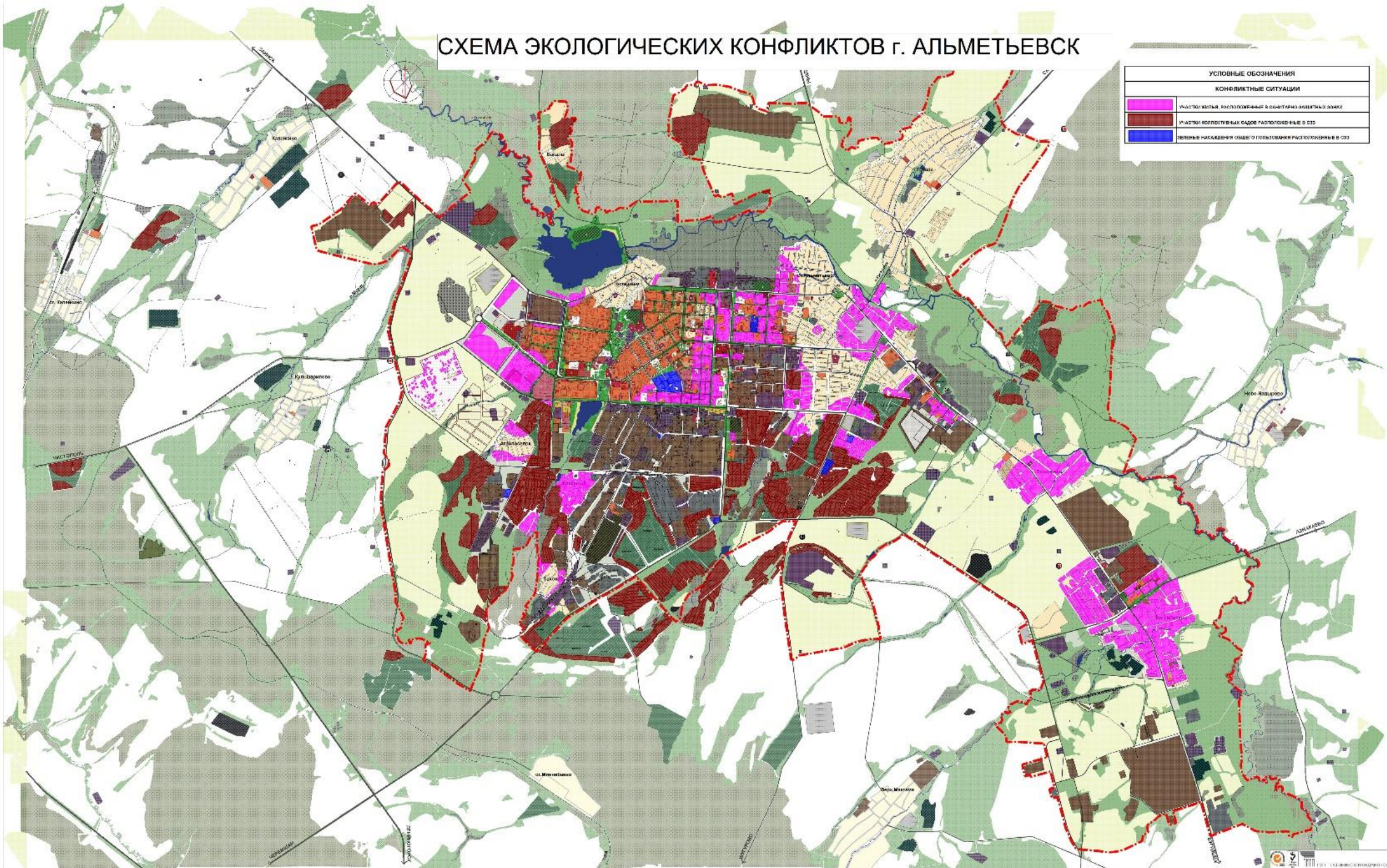
# СХЕМА ПРОЕКТНОГО ЭКОЛОГИЧЕСКОГО КАРКАСА ТЕРРИТОРИИ г. АЛЬМЕТЬЕВСК





# СХЕМА ЭКОЛОГИЧЕСКИХ КОНФЛИКТОВ г. АЛЬМЕТЬЕВСК

УСЛОВНЫЕ ОБОЗНАЧЕНИЯ	
КОНФЛИКТНЫЕ СИТУАЦИИ	
	УЧАСТКИ ЗАТЯЖИ, РАСПОЛОЖЕННЫЕ В ОБЪЕКТАХ ОБИТАЕМОЙ ЗОНЫ
	УЧАСТКИ КОМПЛЕКТНЫХ САДОВ РАСПОЛОЖЕННЫЕ В ОЗС
	ДЕЛЕНЬЕ НАСАЖДЕНИЯ ОБЩЕГО ПОЛЬЗОВАНИЯ РАСПОЛОЖЕННЫЕ В ОЗС



Спасибо за внимание

