

Эндогенные и экзогенные формы рельефа

Эндогенные процессы – внутренние процессы, формирующие рельеф

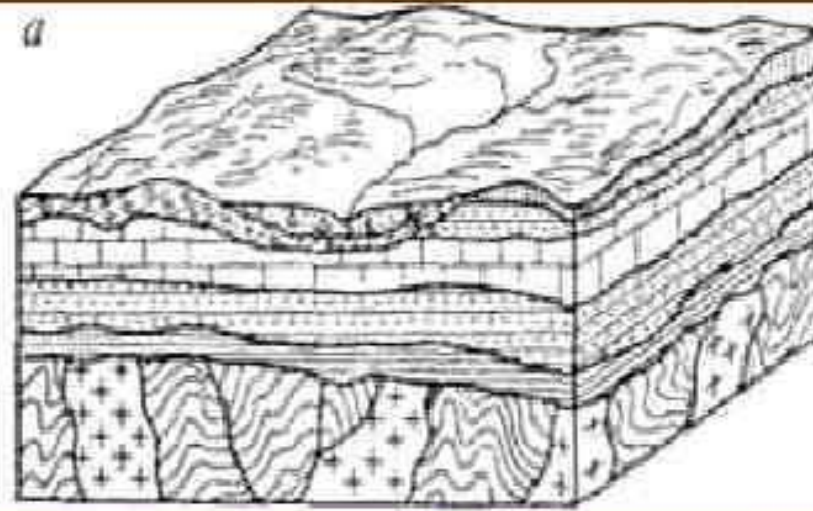
Экзогенные процессы – внешние процессы, формирующие рельеф



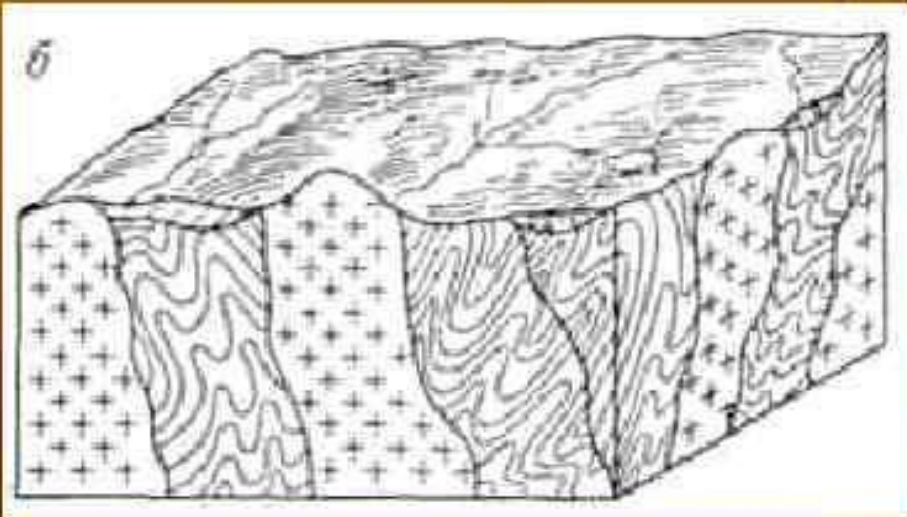


Аккумулятивная равнина

Цокольная равнина



Пластовая равнина



Тект стр – тип равнины -
особенности



Экзогенные процессы – внешние

процессы
Ветер

- Эоловые

Ледники

-

Гляциальные

Текучие воды
(реки)

-

Флювиальные

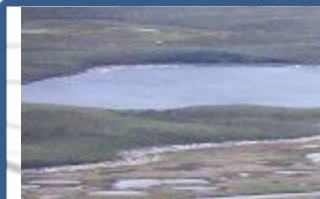
Мерзлота

-

Карст

ые

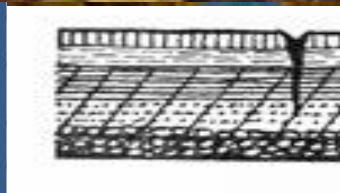
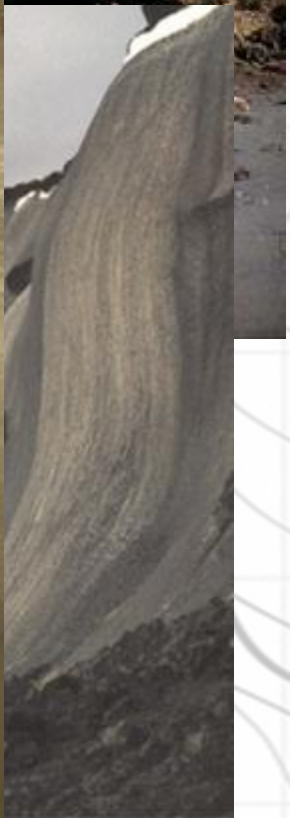
Деятельность



Бугры







м побережье

Территория распространения







Территория





Территория распространения

