

**Пусть в каждом  
сердце Пушкин**

**отзовется**

**отзовется**

**сердце пушкин**

Знаете ли вы?

«Евгений  
Онегин»

Знаете ли вы героев  
пушкинских  
произведений?

Иллюстрации

5

5

5

5

10

10

10

10

15

15

15

15

20

20

20

20

2 тур

Физ. мин.



# Какое стихотворение А. Пушкина первым появилось в печати?

Стихотворение  
«К другу стихотворцу»



# Когда и в связи с чем В. Жуковский подарил Пушкину свой портрет?



**В 1820 году, после  
опубликования поэмы  
«Руслан и Людмила».  
Надпись на портрете  
гласила: «Победителю  
ученику от побеждённого  
учителя...»**



табло



Кто из русских литераторов так же, как и А. Пушкин, служил в Коллегии иностранных дел?



**В. Ключевский**



**А. Грибоедов**

табло





**Назовите шесть произведений  
А. С. Пушкина, в которых имя  
главной героини – Мария.**

**«Капитанская дочка» - Маша Миронова.**

**«Метель» – Мария Гавриловна.**

**«Бахчисарайский фонтан» – Мария.**

**«Полтава» - дочь Кочубея.**

**«Дубровский» – Маша Троекурова.**

**«Выстрел» - Маша.**



**табло**



Кому была посвящена  
вышедшая в свет в  
феврале 1825 года первая  
глава «Евгения Онегина»?



Младшему брату Пушкина  
– Льву.



табло



Где находится этот  
памятник?



Р. Р. Бах. Памятник Пушкину-  
лицеисту в Царском Селе, 1900.



табло







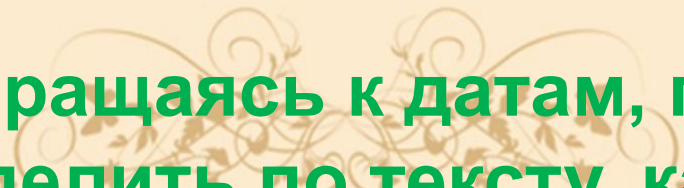
Фамилию какого персонажа комедии Д. Фонвизина «Недоросль» упоминает А. Пушкин при перечислении гостей, приехавших к Лариным?

**Скотинина.**



табло





Не обращаясь к датам, попробуйте определить по тексту, какое произведение было написано раньше: роман А. Пушкина «Евгений Онегин» или комедия А. Грибоедова «Горе от ума»?



Комедия «Горе от ума». В роман А. Пушкин ввёл цитату из комедии: «И вот общественное мнение!»(строфа 12 главы шестой). А в строфе 13 восьмой главы упоминает имя главного героя комедии: «Он возвратился и попал, как Чацкий, с корабля на бал».





# Кто делал змея из географической карты?

Пётр Гринёв, повесть «Капитанская дочка»



табло



Кто из них, когда был  
не в духе,  
насвистывал «Гром  
победы раздавайся»?



Помещик Троекуров,  
повесть «Дубровский»



табло





**Э Направник.**



табло





**Кто перед венчанием  
заблудился в поле?**



**Владимир, повесть  
«Метель»**



**табло**



# Определите произведение А. С. Пушкина по иллюстрации



«Барышня – крестьянка»

табло



# Определите произведение А. С. Пушкина по иллюстрации



«Бахчисарайский фонтан»

табло





# Определите произведение А. С. Пушкина по иллюстрации

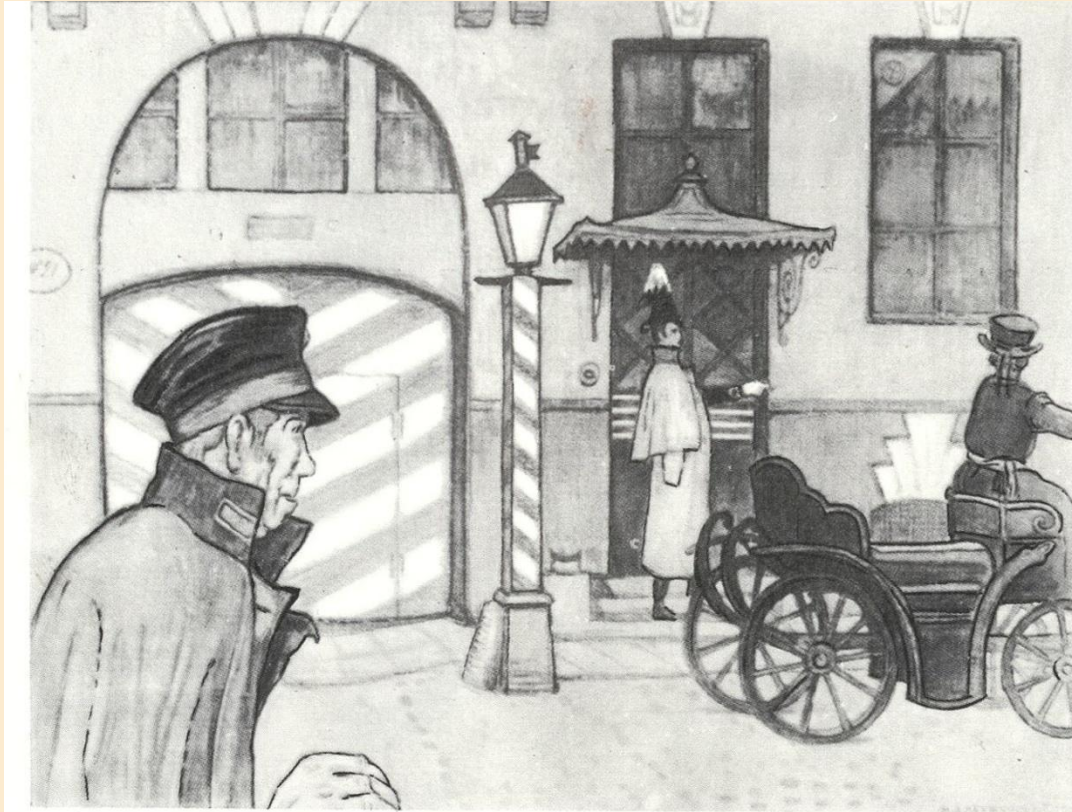


«Метель»

табло



# Определите произведение А. С. Пушкина по иллюстрации



«Станционный  
смотритель»

табло





# Физкультминутка



1 тур

2 тур



# Второй тур

табло

Знаете ли вы?	О ком пишет поэт?	Картины, портреты
<u>10</u>	<u>10</u>	<u>10</u>
<u>15</u>	<u>15</u>	<u>15</u>
<u>20</u>	<u>20</u>	<u>20</u>
<u>25</u>	<u>25</u>	<u>25</u>

1 тур



Физ. мин.



Своя игра



**Под каким произведением  
поэт впервые поставил  
свою полную подпись?**

**Под печатным текстом  
стихотворения «Воспоминания в  
Царском Селе»**



табло





**Какое стихотворение, открывающее романтический период в творчестве А. С. Пушкина, написано в 1820 году на корабле, во время переезда поэта из Феодосии в Гурзуф?**

**«Погасло дневное светило...»**



табло





К какому циклу произведений  
А. С. Пушкин взял эпиграфом  
слова из комедии Д. Фонвизина  
«Недоросль»?

«Повести Белкина»



табло







# Какая баллада написана на тему украинской сказки?



**«Гусар»**



табло





# «Мой первый друг, мой друг бесценный!»

О И.Пущине.



табло

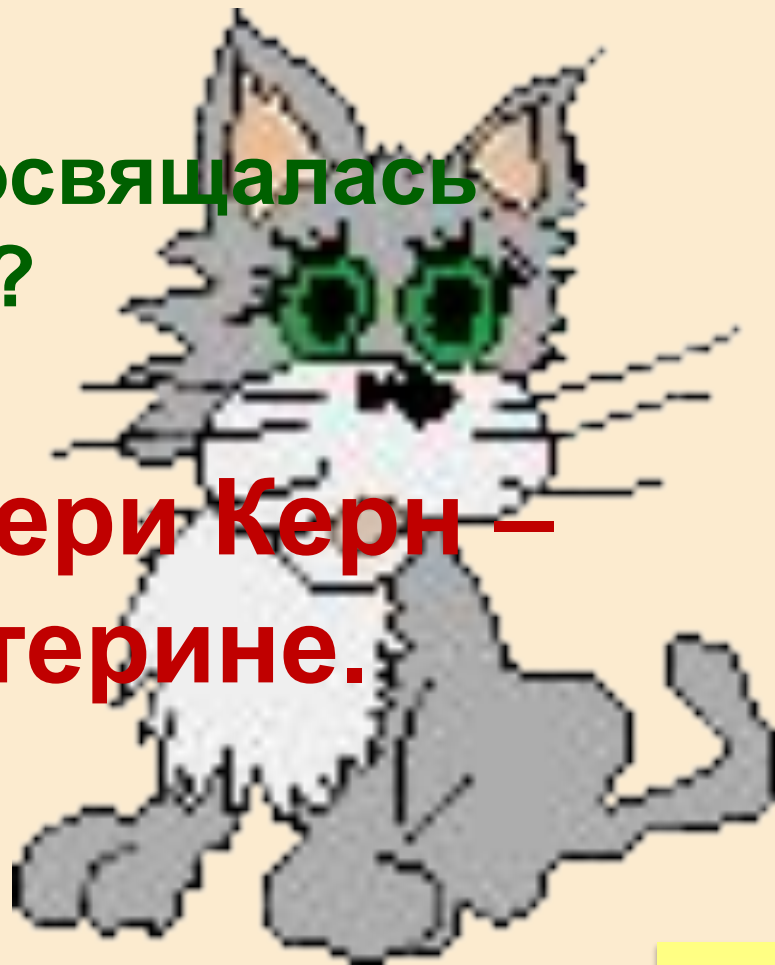


Стихотворение «Я помню чудное мгновенье...» было посвящено А. Керн. Музыку к нему написал М. Глинка.



Кому посвящалась музыка?

Дочери Керн –  
Екатерине.



табло





# Переход хода



табло





**«Его стихов  
пленительная сладость  
пройдёт веков  
завистливую даль»**

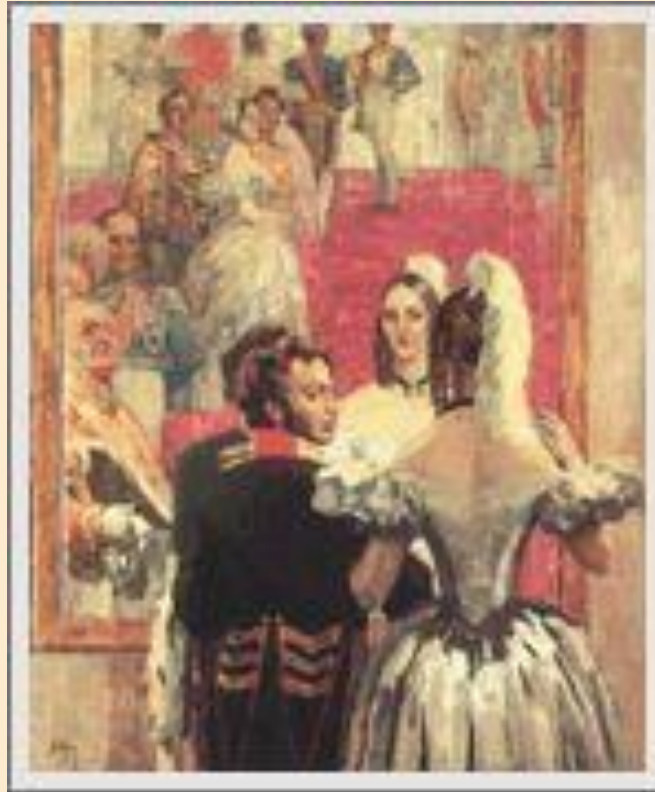
**О В. Жуковском.**



табло



# Кто написал эту картину?



**Н. П. Ульянов. Пушкин с  
Женой перед зеркалом на  
придворном балу. 1936.**



табло



# Кто написал эту картину?



**П. П. Кончаловский. Пушкин в Михайловском. 1932-1951.**

табло



# Кто написал этот портрет А. С. Пушкина?



**К. Де Местр. Пушкин –  
ребёнок. 1801 – 1802.**

**табло**





О каком портрете Александр Сергеевич Пушкин сказал: «Себя, как в зеркале вижу, но это зеркало мне льстит»?



О портрете работы  
О. Кипренского.

табло





## **Используемые материалы:**

**Нестандартные уроки русской литературы. 10 – 11 классы / Автор-составитель И. В. Булгакова – Ростов н/ Д: Феникс, 2002. – 416 с. (Серия «Школа радости».)**

**Мультимедиа энциклопедия. А. С. Пушкин в зеркале двух столетий.**

**Большая мультимедиа энциклопедия Кирилла и Мефодия.**