

# Железная дорога - зона повышенной опасности



#ВСЖДбезопасности



# Правила поведения на железной дороге

## ЗАПОМНИТЕ!

- -пересекая железную дорогу пользуйтесь только пешеходными мостами и специальными настилами;
- - не спешите на переездах, тормозной путь поезда около 1тыс.м.;
- - не взбирайтесь на крыши вагонов, напряжение контактной сети 25тыс.V.

## ○ ПОМНИТЕ!

- Опасно находиться под вагонами стоящего поезда.

## ○ Родители!

- Не разрешайте детям играть на железнодорожных путях.
- Соблюдайте правила поведения на железной дороге. Берегите собственную жизнь и жизнь своей семьи!

## ПРАВИЛА ПОВЕДЕНИЯ НА ЖЕЛЕЗНОДОРОЖНЫХ ПУТЯХ И ПЛАТФОРМАХ

**НЕ** пользуйтесь вблизи железнодорожного полотна наушниками и мобильным телефоном (при этом можно не услышать сигнал поезда).

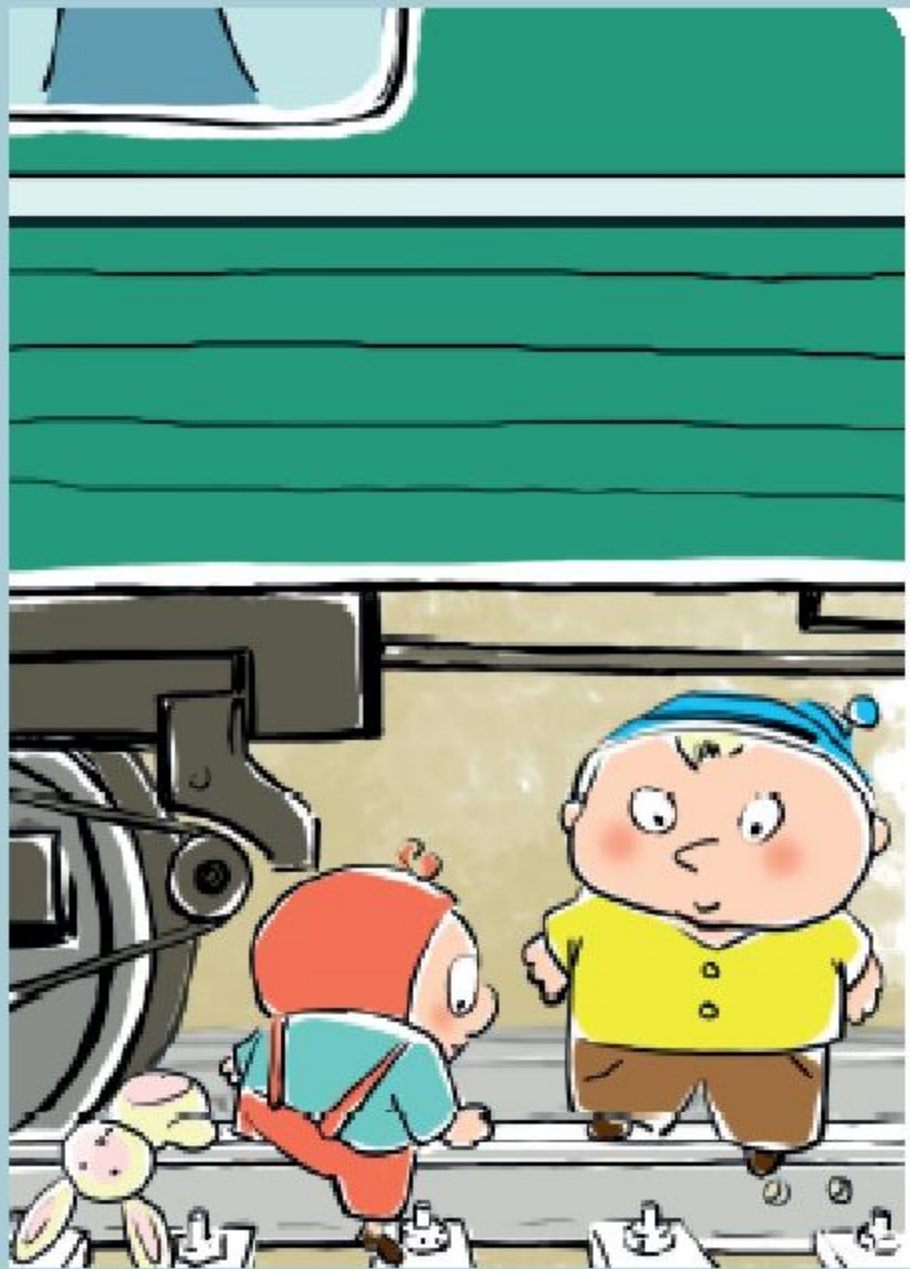


**ОПАСНО!**



**ОПАСНО!**

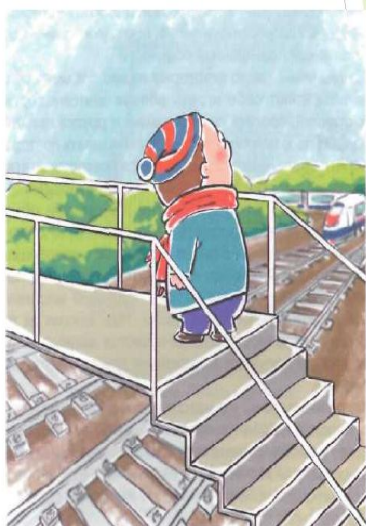
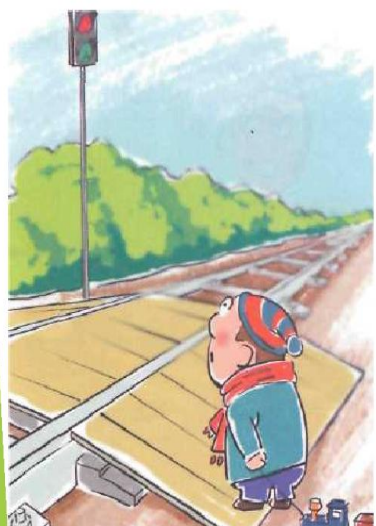
**НЕ** перебегайте железнодорожные пути перед приближающимся поездом (тормозной путь поезда, идущего со скоростью 100–120 км/ч, составляет от 700 до 1000 метров).



**Не подлезай под  
железнодорожным  
и подвижным  
составом!  
Не перелезай  
через  
автосцепные  
устройства между  
вагонами**



Переходи железнодорожные пути только по пешеходным переходам, мостам и тоннелям!



Запрещается играть на  
железнодорожных путях



Это не место для игр и



**ДЕТИ, ПОМНИТЕ!  
НЕЛЬЗЯ ГУЛЯТЬ  
ПО ЖЕЛЕЗНОДОРОЖНЫМ  
ПУТЯМ!**

**По ж/д путям гулять  
НЕЛЬЗЯ!**

**ДЕТИ!**

**ПЕРЕХОДИТЕ**  
железнодорожные  
**пути**

**ТОЛЬКО**  
**В УСТАНОВЛЕННЫХ**  
**местах!**







**ДЕТИ!**

**НЕ ПОДХОДИТЕ**  
к краю  
платформы

**И**  
**НЕ ПЕРЕСЕКАЙТЕ**  
ограничительную  
линию  
**до полной**  
**остановки**  
**поезда!**



# Ребята! Помните!

Будьте осторожны и соблюдайте правила безопасности, находясь на объектах железнодорожного транспорта!

