



Мхи. Куккушкин Л

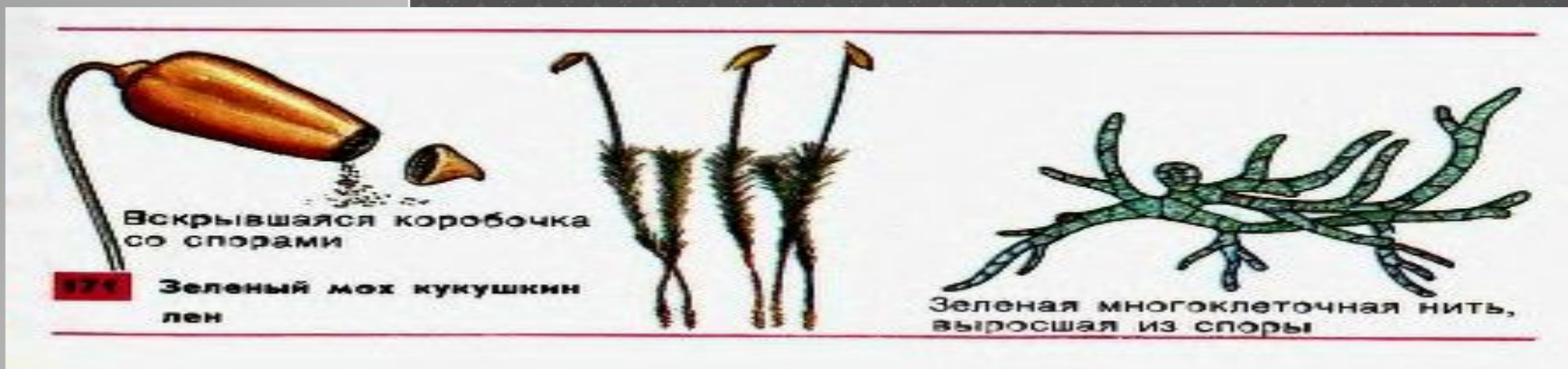
МХИ – относятся к высшим споровым растениям, для которых характерно разделение тела на органы. В настоящее время насчитывается около **25 тыс. видов** мхов. Мхи встречаются повсеместно (за исключением пустынь): в густых лесах, на болотах, на коре деревьев, на стенах и тд. Мхи способны переносить большие морозы и жару. Тело мхов разделено на стебель и листья. **Настоящая корневая система отсутствует.** функцию корней выполняют ризиды.

Зеленые мхи (маршанция)



Сфагновые мхи





В моховом покрове тех участков леса, где накапливается и застаивается вода, поселяется мох кукушкин лен. Покрывая почву сплошным ковром, он вытесняет другие зеленые мхи. Кукушкин лен способен впитать воды в 4 раза больше собственного веса. Плотный покров кукушкина льна задерживает атмосферную влагу. Это может вызвать заболачивание леса.

- Кукушкин лен — многолетнее растение. Его коричневато-зеленые стебли иногда достигают в высоту 30 см. Они густо покрыты узкими зелеными листьями. Корней у кукушкина льна, как и у остальных мхов, нет. На нижних частях стеблей имеются нитевидные выросты покровной ткани — ризоиды.
- Питаются зеленые мхи так же, как другие зеленые растения. Из почвы ризоиды всасывают воду и минеральные вещества.

ЗЕЛЁНЫЙ МОХ КУКУШКИН ЛЁН



- **Стебли** неветвящиеся, буровато-зелёные, длиной 20-30 см., густо покрыты тонкими листьями;
- В верхней части стебля **спороносная коробочка**
- **Нижняя часть стебля** тёмно коричневая;
- Корней у кукушкина льна нет. Их заменяют нитевидные выросты - **ризоиды**, состоящие из одной или немногих клеток

СТРОЕНИЕ СПОРОГОНА:



⊙ крышечка;

⊙ Ножка

⊙ коробочка

⊙ споры

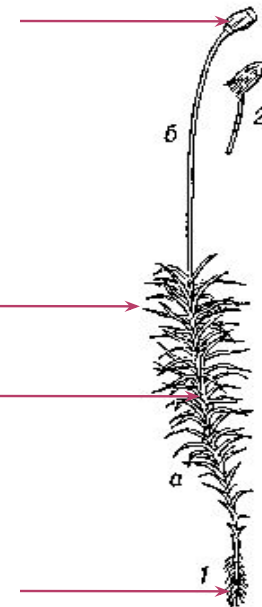
СТРОЕНИЕ МХА ЗЕЛЕНый МОХ КУКУШКИН ЛЕН



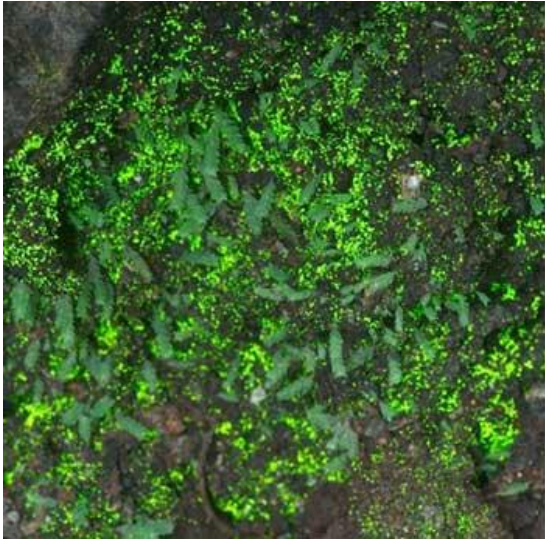
**Коробочка со
спорами**

**Листья
Стебель**

Ризоиды



РАЗНООБРАЗИЕ ЗЕЛЕННЫХ МХОВ.



Схистостега
перистая



Маршанция



Рения
плавающая



Фунария
гигроскопическа
я

ЗНАЧЕНИЕ МХОВ

- Пионеры растительности(первые наземные растения)
- Принимают участие в образовании почвы.
- Образование торфа
- Регулируют водный баланс планеты.
- Объект научных исследований.
- Торф- топливо и химическое сырье: этиловый и метиловый спирты, парафин, воск, деготь, фенол и тд.
- В медицине: перевязочный материал, обладающий бактерицидными и гигроскопичными свойствами.

Спасибо за внимание